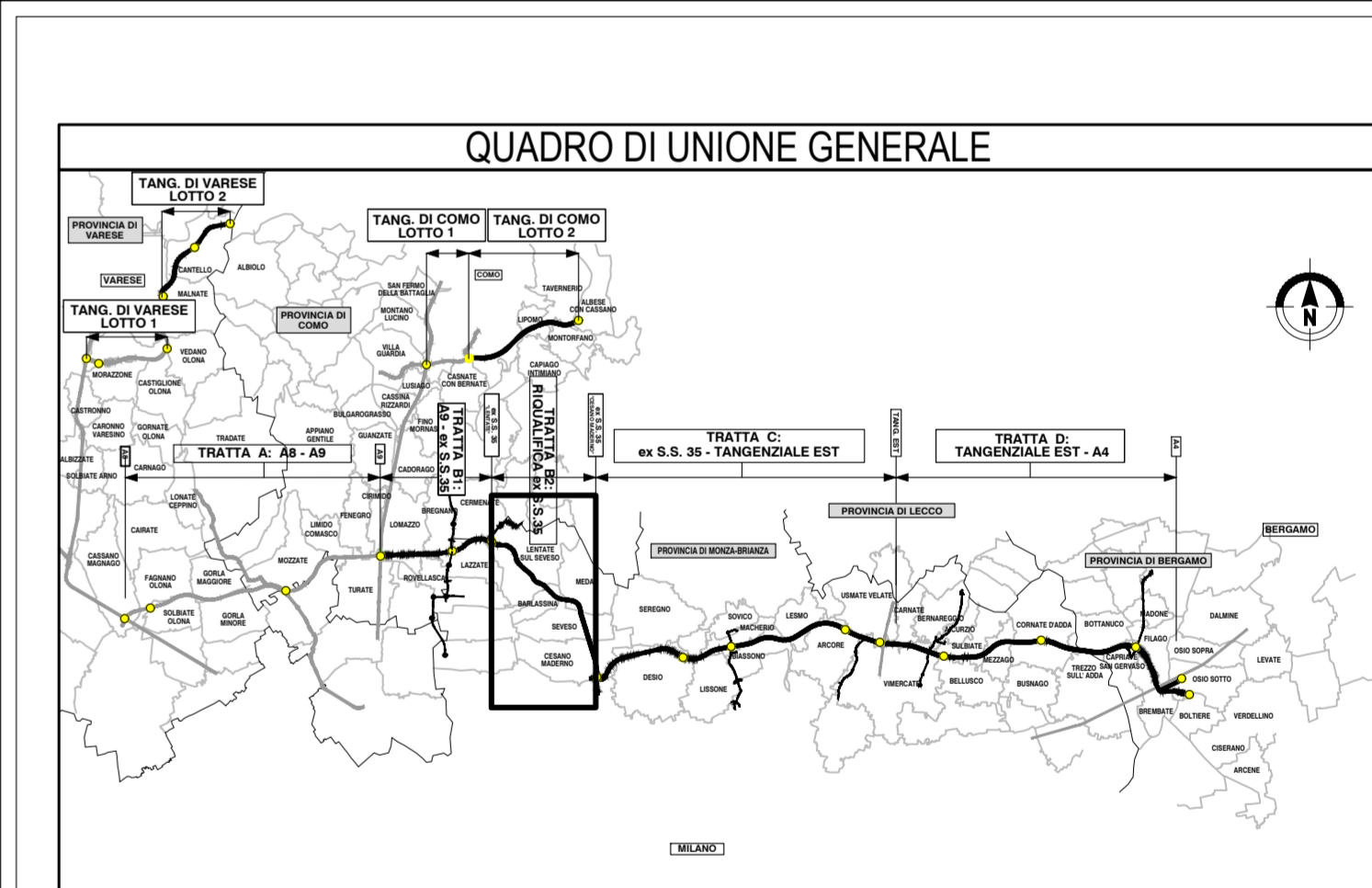
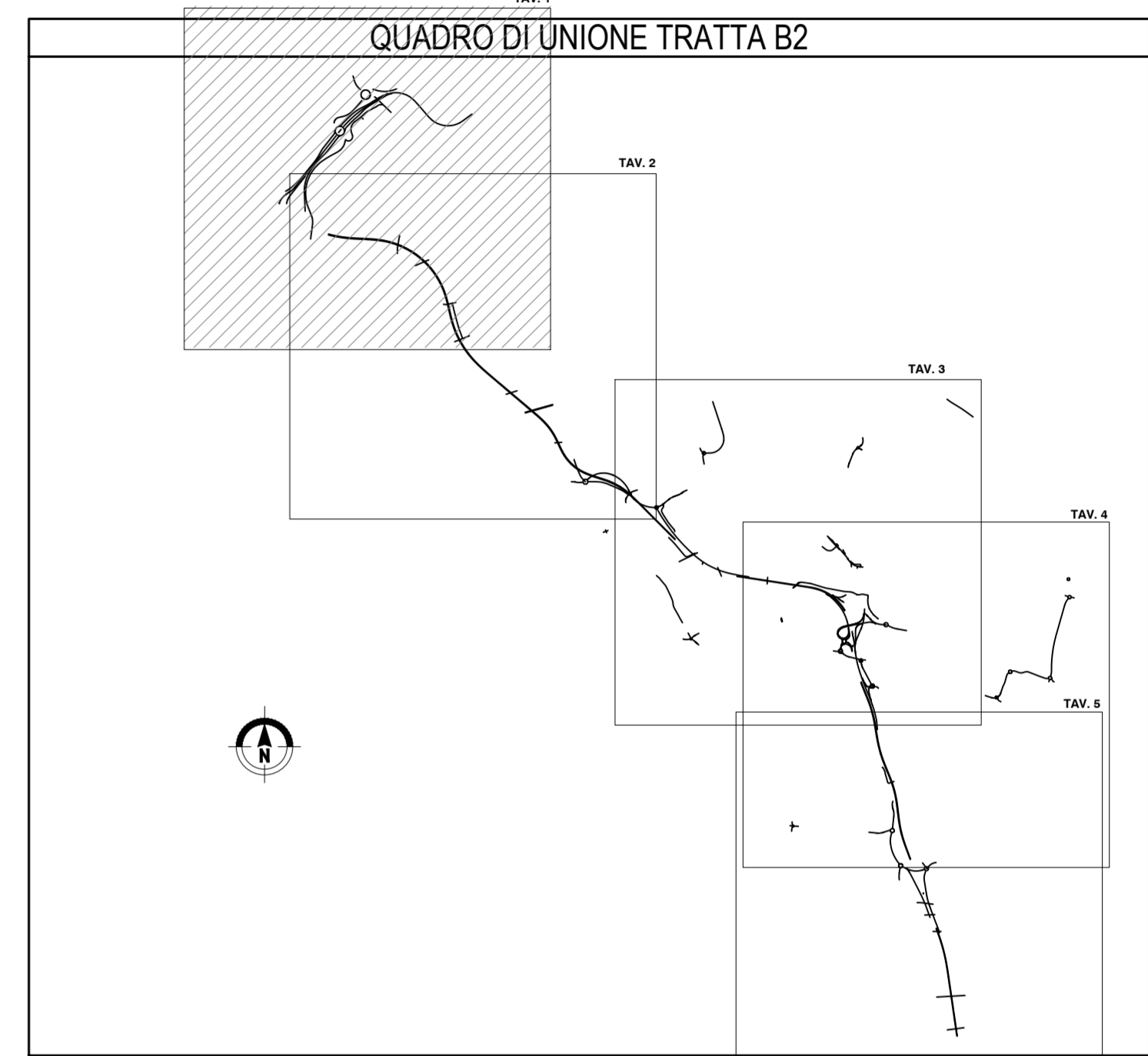
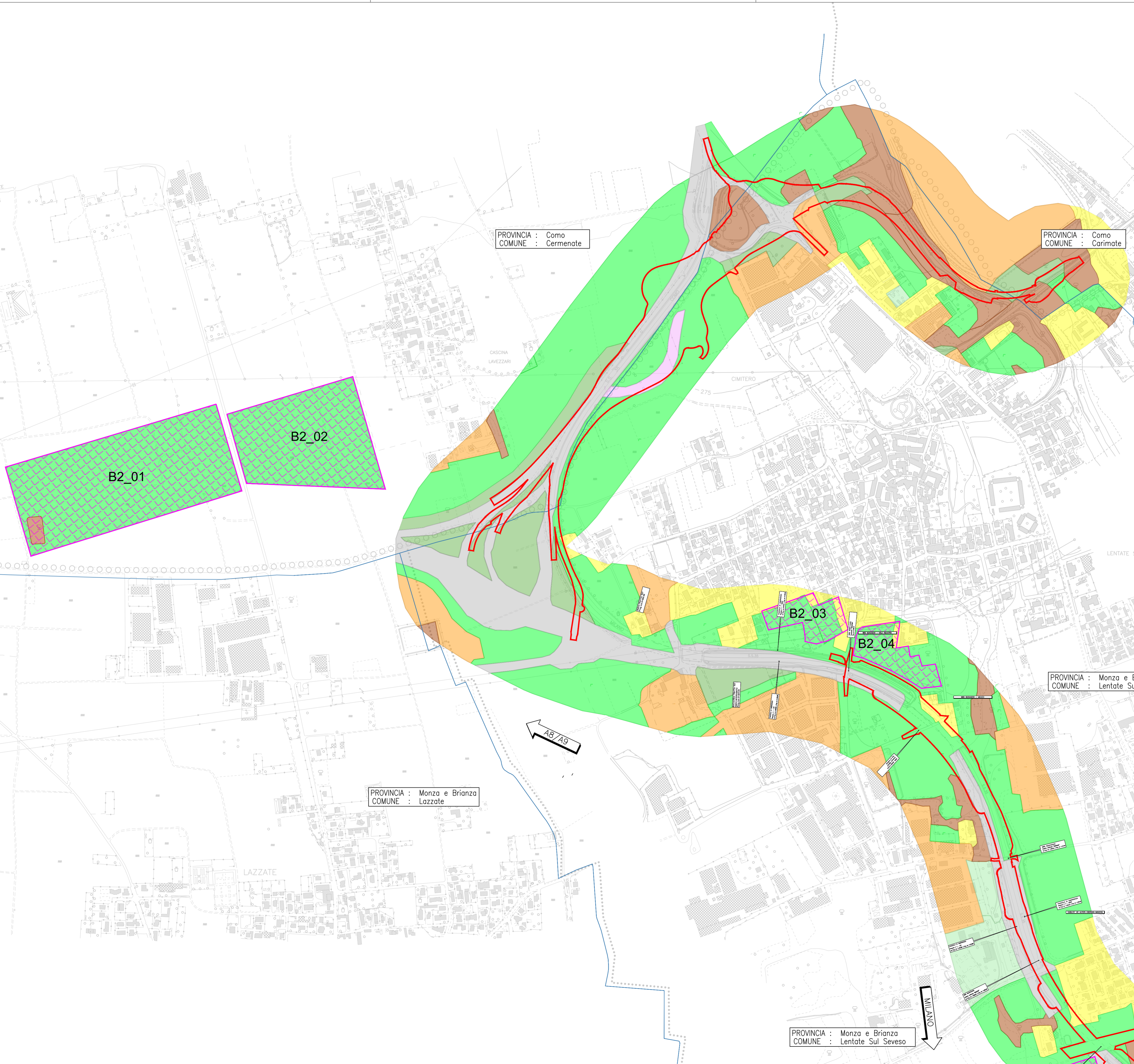


LEGENDA

	Confine comunale		Aree verdi incolte
	Aree residenziali		Reti stradali e ferroviarie
	Aree industriali, artigianali, commerciali, impianti		Bacini idrici
	Aree verdi pubbliche		Cave, discariche e aree degradate
	Cimiteri		Area di deposito temporaneo terre e rocce da scavo
	Aree ad uso agricolo		Perimetro dell'area di intervento delle opere in progetto
	Aree boscate		



CONCESSIONE AUTOSTRADALE
DALMINE-COMO-VARESE-VALICO DEL GAGGIOLO E OPERE AD ESSO CONNESSE
CODICE C.U.P. F11B060027007

PROGETTO ESECUTIVO
TRATTA B2

TERRE E ROCCE DI SCAVO, CAVE E DISCARICHE
PIANO DI UTILIZZO TERRE E ROCCE DA SCAVO
CARTA USO DEL SUOLO - TAV.1

IDENTIFICAZIONE ELABORATO		CONTRAENTE GENERALE	
PEDELOMBARDA NUOVA S.p.A.		PEDELOMBARDA NUOVA S.p.A.	
FASE PROGETTUALE	DATA	REVISIONE	ELABORAZIONE PROGETTUALE
AMBITO	7 Luglio 2023	Emissione	PROGETTISTI Geol. M. Sandrocchi
INTITOLO			RESPONSABILE INTEGRAZIONE PRELAVORO SPECIALISTICHE Ing. Carlo Laboni
CATEGORIA			PROGER Geol. C. Calvi Ing. E. Sciarretta Geol. M. Sandrocchi
OPERA			PROGETTISTA PROGER
PARTI DI OPERA			
TIPO LABORATO			
PROGRESSIVA			
INDIPENDI ESTERNA			
CONCEDENTE		CONCESSIONARIO	
CONCESSIONE AUTOSTRADALE LOMBARDA		Autospedite Pedemontana Lombarda	

Il presente documento non potrà essere copiato, riprodotto o altrimenti pubblicato in tutto o in parte senza il consenso scritto di Autospedite Pedemontana Lombarda S.p.A. Ogni utilizzo non autorizzato sarà perseguito a norma di legge. This document may not be copied, reproduced or published either in part or entirely without the written permission of Autospedite Pedemontana Lombarda S.p.A. Unauthorized use will be prosecuted by law.