

Legenda

Sostegni

■ Nuovo

Nuove linee

— BISACCIA - DELICETO 380 KV

— Stazione elettrica

— Confini comunali

Componenti botanico vegetazionali

Beni paesaggistici

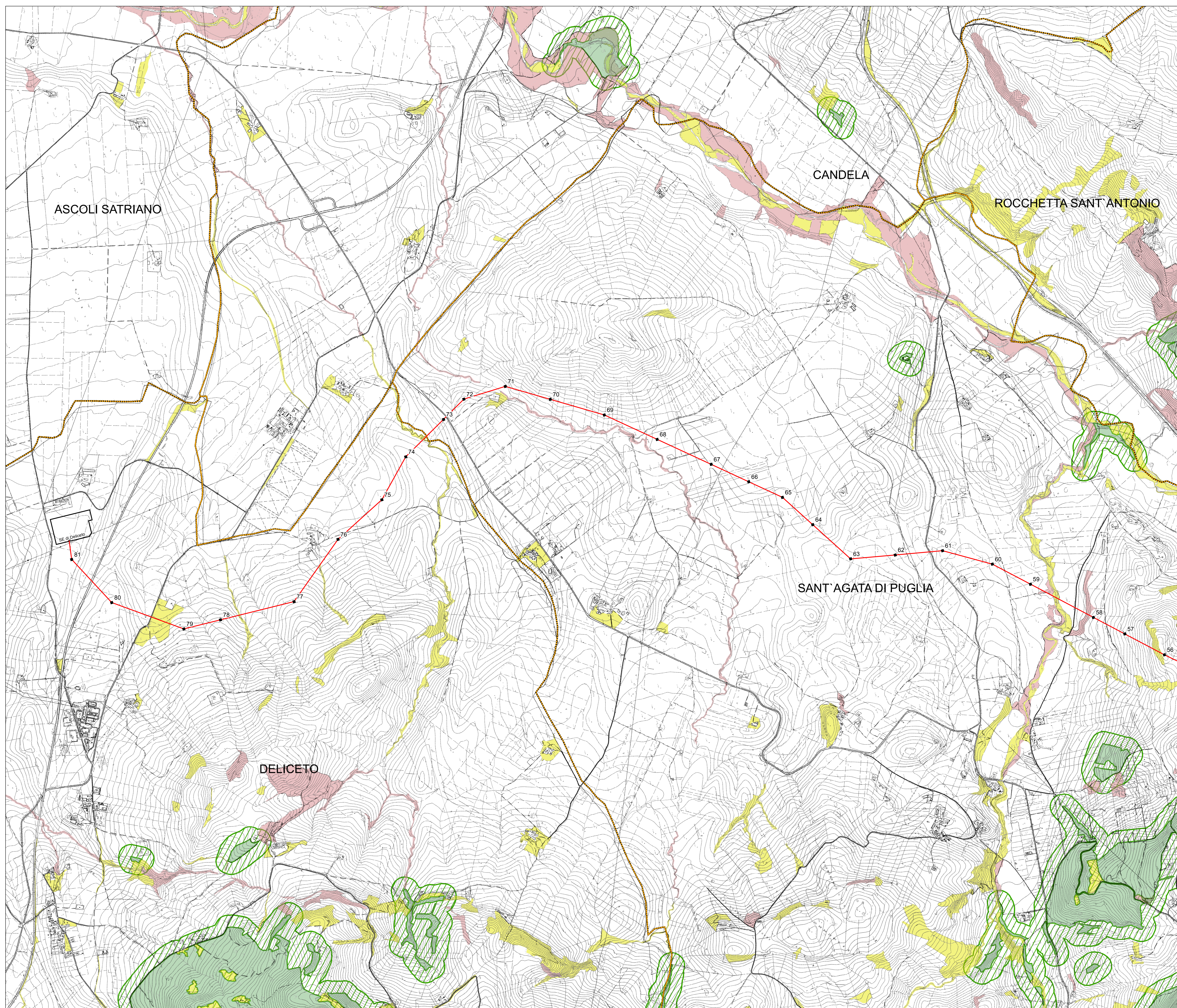
■ Boschi

Ulteriori contesti paesaggistici

■ Prati e pascoli naturali

■ Formazioni arbustive in evoluzione naturale

■ Aree di rispetto boschi



Sistema di riferimento
WGS 1984 UTM Zone 33N



REVISIONI	DATA	DESCRIZIONE	ELABORATO	VERIFICATO	APPROVATO
00	05/11/2013	Prima emissione	L. Di Tullio	N. Rivabene	A. Laria

TIPOLOGIA DELL'ELABORATO	CODIFICA DELL'ELABORATO	
DEFR10015BSA00316_01		
PROGETTO	TITOLO	
	Elettrodotto a 380 KV in semplice terna "Bisaccia - Deliceto" e Opera Connessa	
	Integrazioni volontarie SIA	
RICAVATO DAL DOC. TERNA		
CLASSIFICAZ. DI SICUREZZA	Interferenza e coerenza con il PPTR della Regione Puglia	
	Componenti botanico - vegetazionali	
NOME DEL FILE	SCALA CAD	FORMATO
1 unita *	A0	1:10.000
		FOLGIO
		1 / 2