

# Legenda

## Sostegni

■ Nuovo

## Nuove linee

— BISACCIA - DELICETO 380 kV

— Stazione elettrica

■ Regione Campania

■ Confini comunali

## Componenti botanico vegetazionali

### Beni paesaggistici

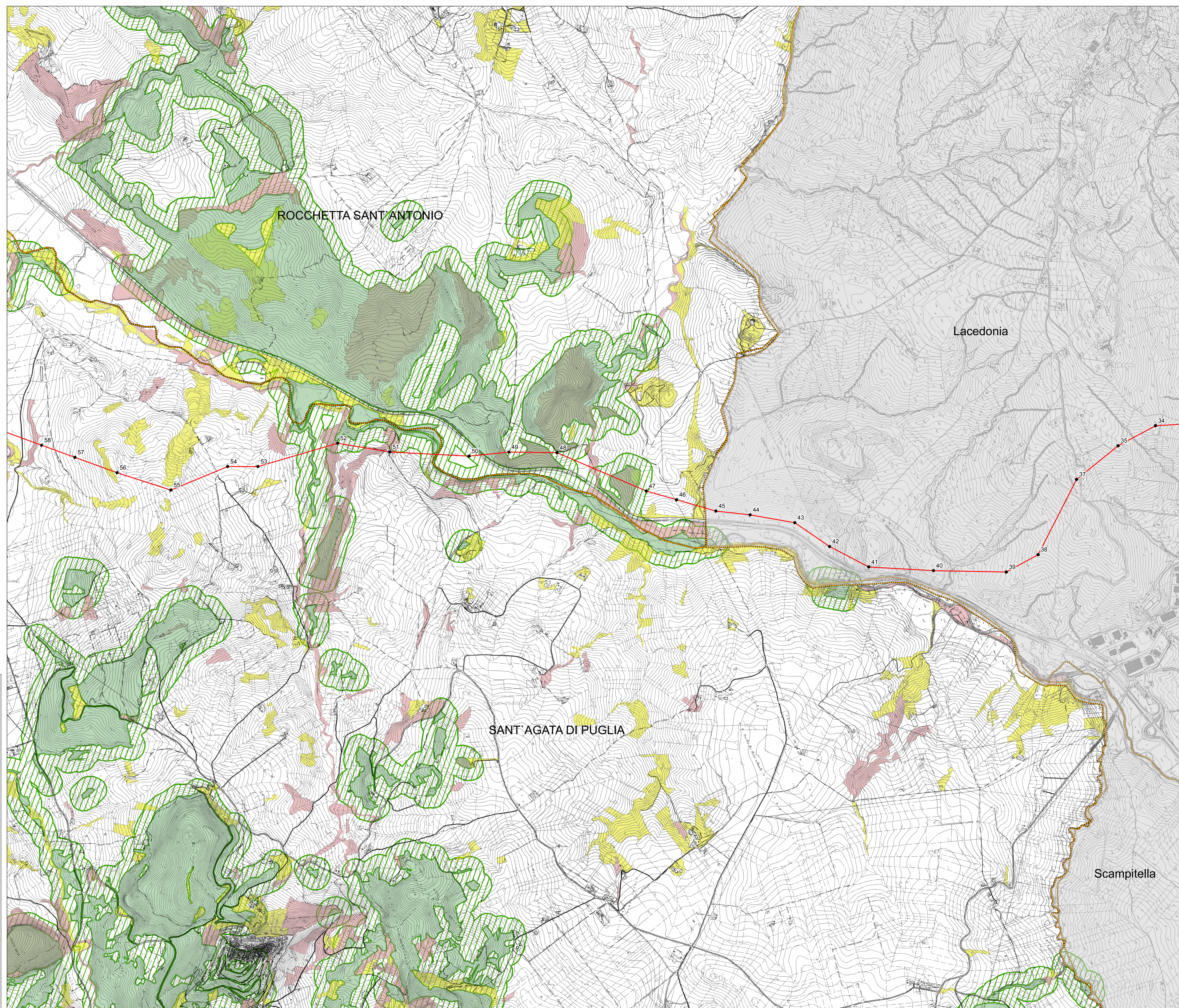
■ Boschi

### Ulteriori contesti paesaggistici

■ Prati e pascoli naturali

■ Formazioni arbustive in evoluzione naturale

■ Aree di rispetto boschi



Sistema di riferimento  
WGS 1984 UTM Zone 33N

0 1.250 Meters

REVISIONI	DATA	DESCRIZIONE	ELABORATO	VERIFICATO	APPROVATO
00	05/11/2013	Prima emissione	L. Di Tullio	N. Rivabene	A. Laria

TIPOLOGIA DELL'ELABORATO	CODIFICA DELL'ELABORATO	
	DEFR10015BSA00316_01	
PROGETTO	TITOLO	
	Elettrodotto a 380 kV in semplice terna "Bisaccia - Deliceto" e Opera Connessa	
RICAVATO DAL DOC. TERNA	Integrazioni volontarie SIA	
CLASSIFICAZ. DI SICUREZZA	Interferenza e coerenza con il PPTR della Regione Puglia Componenti botanico - vegetazionali	
NOME DEL FILE	SCALA CAD	FORMATO
	1 unità	A0
	SCALA	FOGLIO
	1:10.000	2 / 2

Questo documento contiene informazioni di proprietà Terna SpA e deve essere utilizzato esclusivamente dal destinatario in relazione alla finalità per la quale è stato ricevuto. È vietata qualsiasi forma di riproduzione o divulgazione senza l'esplicito consenso di Terna SpA. This document contains information proprietary to TERNA S.p.A. and it will have to be used exclusively for the purposes for which it has been furnished. Whichever usage of publishing or reproduction without the written permission of TERNA S.p.A. is prohibited.