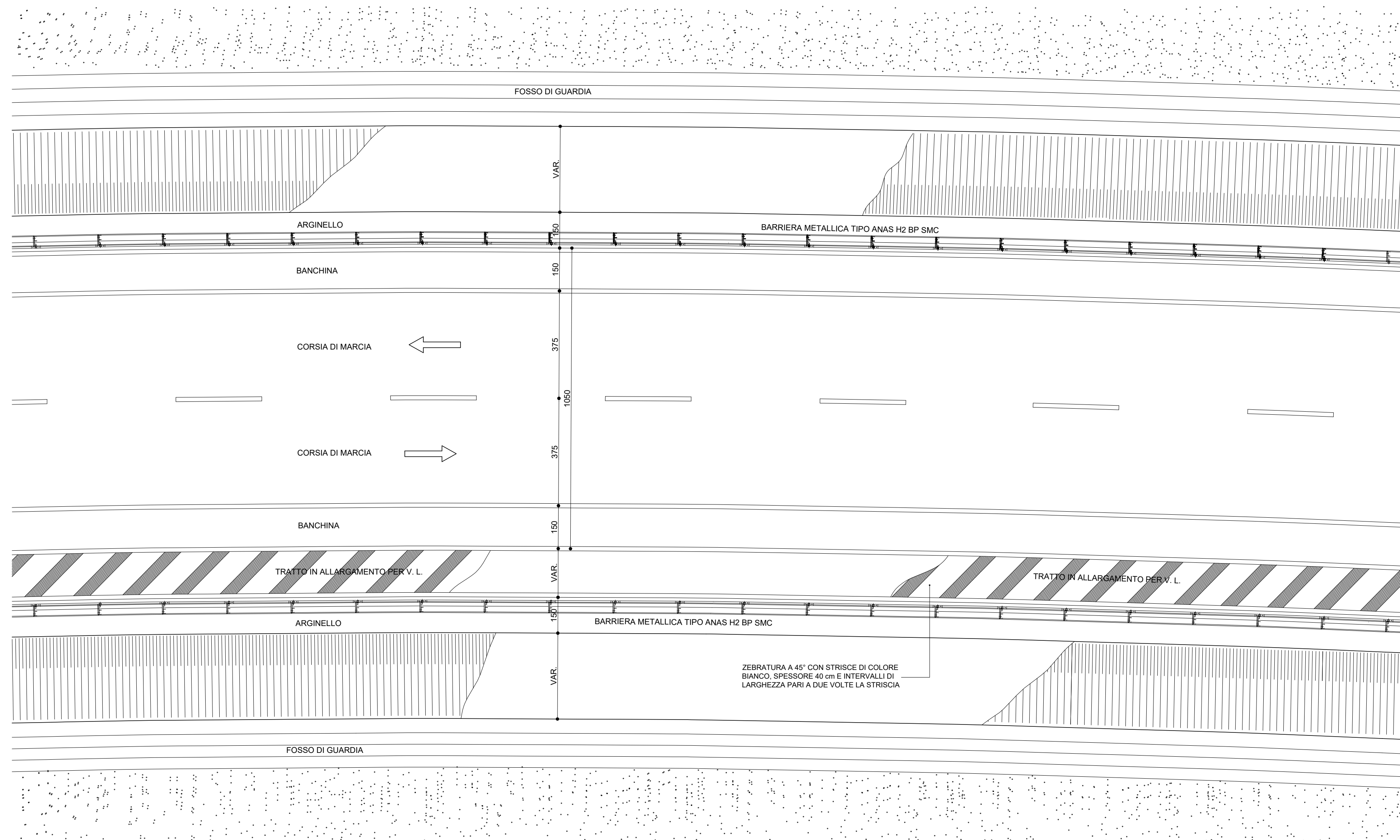
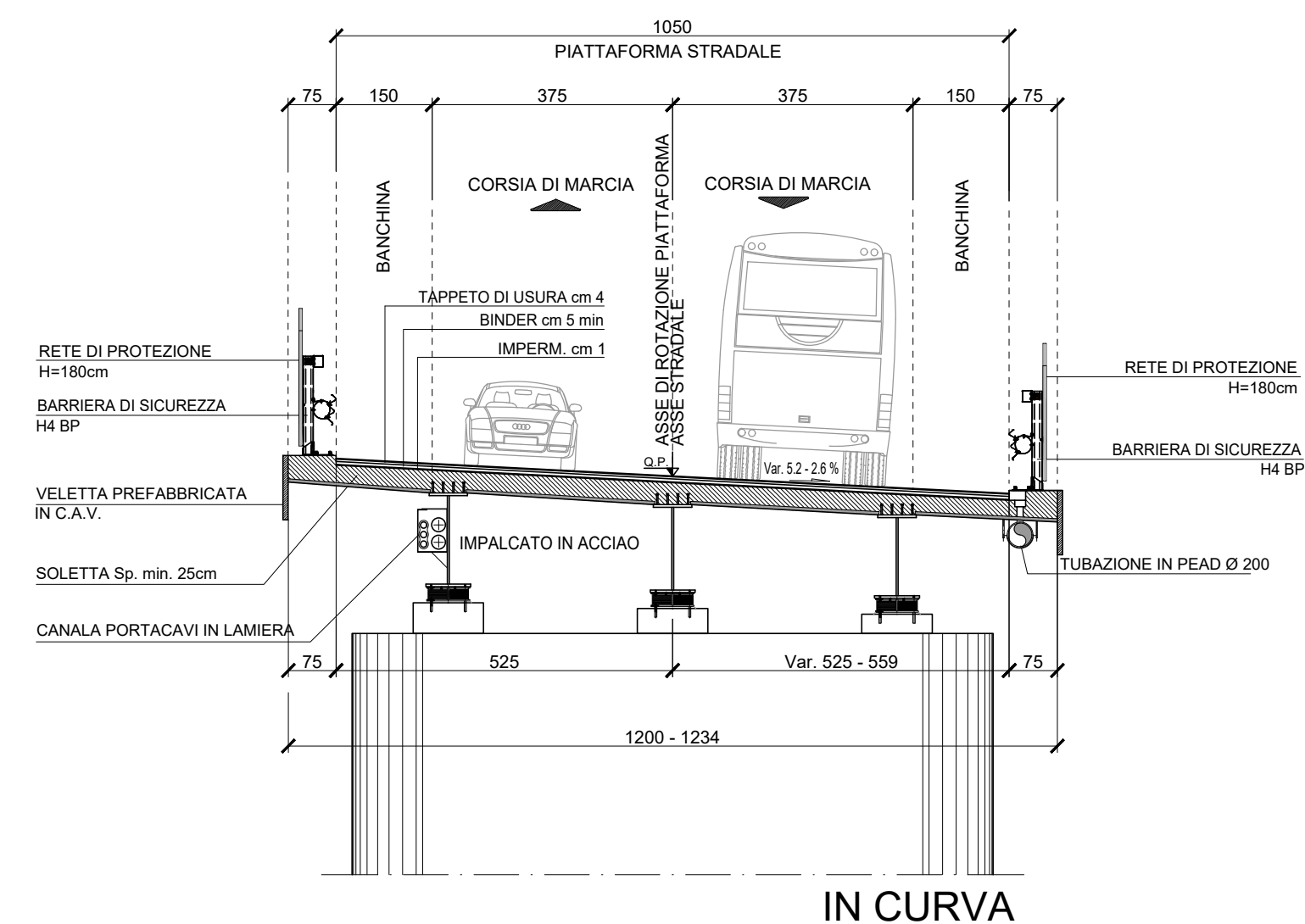


SEZIONI STRADALI TIPO "C1" - EXTRAURBANE SECONDARIE

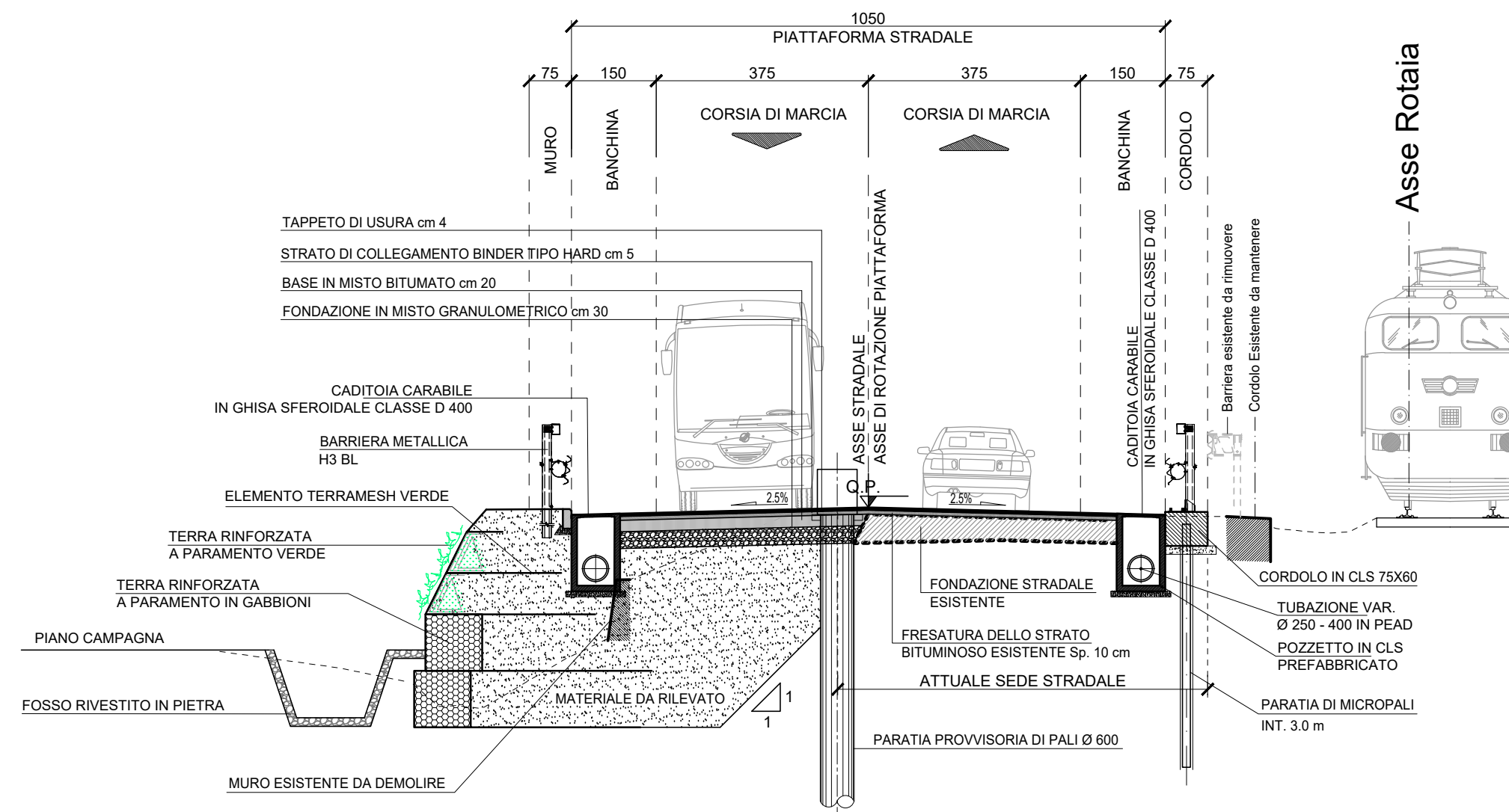


PARTICOLARE ALLARGAMENTO PER VISUALE LIBERA
SCALA 1:100

SEZIONE TIPO OPERA D'ARTE
SCALA 1:100



SEZIONE TIPO IN RILEVATO (SEZ 32)
(IN ADEGUAMENTO DA UN LATO)
SCALA 1:100



ANAS S.p.A.
Direzione Operativa

S.S.n.38 "DELLO STELVIO"

LAVORI PER LA REALIZZAZIONE DI UN NUOVO SVINCOLO A LIVELLI SFALSATI "SASSELLA" E RIQUALIFICA DELLA S.S.38 DALLA PK 34+150 ALLA PK 35+200 NEI COMUNI DI SONDRIO E CASTIONE ANDEVENNO

PROGETTO DEFINITIVO

COD. SIL. NOMSMI01069

PROGETTISTA E RESPONSABILE INTEGRATORE PRESTAZIONI

Ing. M. RASIMELLI
Specialistiche
Ordine Ingegneri Provincia di Perugia n° 4632

GRUPPO DI PROGETTAZIONE

Ing. D. BONADIES
Ing. S. PELLEGRINI
Ing. A. POLLI
Ing. M. MARELLI
Ing. A. LUCIA

Ing. N. ARCELLI
Ing. M. PROCACCI
Ing. R. CERQUIGLINI
Ing. M. CARAFFINI
Ing. R. ALLIUGI
Geom. M. BINAGLIA

IL GRUPPO DI PROGETTAZIONE:



L'ARCHITETTO
Dott. M. MENICHINI
Piano Ministero per i Beni Culturali ed. n° 2160 del 18.05.2020

IL GEOLOGO
Dott. S. PIAZZOLI

COORDINATORE PER LA SICUREZZA IN FASE DI PROGETTAZIONE

Ing. L. IOVINE

RUP

Ing. P. GUALANDI

DEC

Ing. E. FIORENZA

PROTOCOLLO

DATA:

PROGETTO STRADALE

Sezioni Trasversali, Tipologiche e Particolari Costruttivi

Sezioni Tipologiche Tav. 3 di 3

CODICE PROGETTO		NOME FILE		REVISIONE	SCALA
PROGETTO	LIV. PROG. N. PROG.	P00_PS00_TRA_ST03_D			
M S M I 0 9	P 2 1 0 2	CODICE ELAB. P 0 0 P S 0 0 T R A S T 0 3		D	Varie
D	QUARTA EMISSIONE	MAGGIO 2023	PONZO	ARCELLI	RASIMELLI
C	TERZA EMISSIONE	GENNAIO 2023	PONZO	ARCELLI	RASIMELLI
B	SECONDA EMISSIONE	AGOSTO 2022	PONZO	ARCELLI	RASIMELLI
A	PRIMA EMISSIONE	APRILE 2022	PONZO	ARCELLI	RASIMELLI
REV.	DESCRIZIONE	DATA	REDATTO	VERIFICATO	APPROVATO