

## Legenda

### Sostegni

■ Nuovo

### Nuove linee

— BISACCIA - DELICETO 380 KV

— Stazione elettrica

— Confini comunali

### Componenti idrologiche

#### Beni paesaggistici

■ Fiumi e torrenti, acque pubbliche

#### Ulteriori contesti paesaggistici

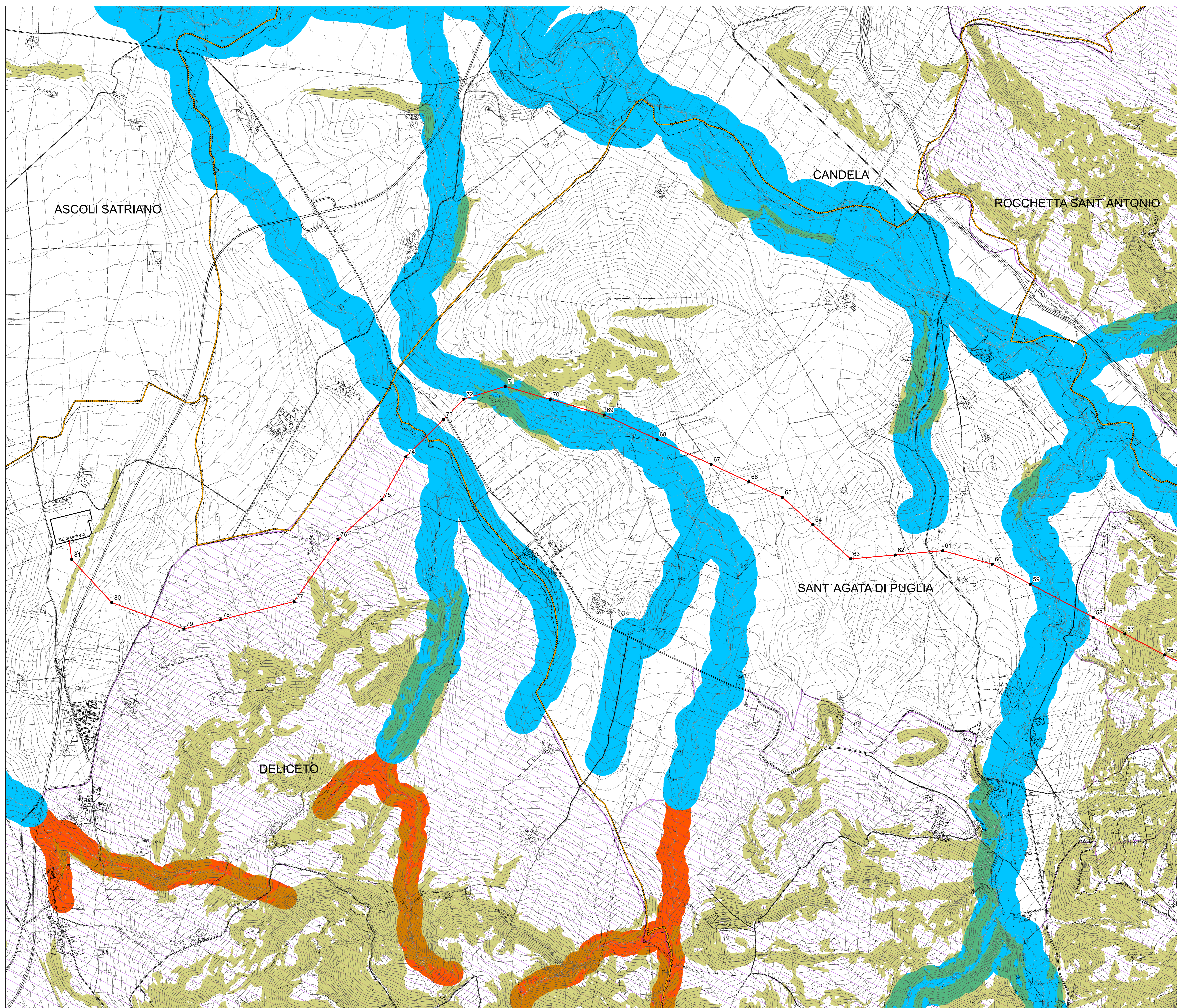
■ Vincolo idrogeologico

■ Reticolo idrografico di connessione della R.E.R.

### Componenti geomorfologiche

#### Ulteriori contesti paesaggistici

■ Versanti



  
 Sistema di riferimento  
 WGS 1984 UTM Zone 33N

  
 0 1,250 Meters

REVISIONI					
00	04/11/2013	Prima emissione	L. Di Tullio	N. Rivabene	A. Laria
N	DATA	DESCRIZIONE	ELABORATO	VERIFICATO	APPROVATO
TIPOLOGIA DELL'ELABORATO		CODIFICA DELL'ELABORATO			
DEFR10015BSA00316_02					
PROGETTO		TITOLO			
Elettrodotto a 380 kV in semplice terna "Bisaccia - Deliceto" e Opera Connessa		Integrazioni volontarie SIA			
RICAVATO DAL DOC. TERNA		Interferenza e coerenza con il PPTR della Regione Puglia			
CLASSIFICAZ. DI SICUREZZA		Componenti idrologiche e geomorfologiche			
NOME DEL FILE	SCALA CAD	FORMATO	SCALA	FOGLIO	
1 unita *	A0		1:10.000	1 / 2	

Questo documento contiene informazioni di proprietà Terna SpA e deve essere utilizzato esclusivamente dal destinatario in relazione alla finalità per la quale è stato ricevuto. E' vietata qualsiasi forma di riproduzione o divulgazione senza l'esplicito consenso di Terna SpA. This document contains information proprietary to TERNA S.p.A. and it will have to be used exclusively for the purposes for which it has been furnished. Whichever group of persons or reproduction without the written permission of TERNA S.p.A. is prohibited.
