

## Legenda

### Sostegni

- Nuovo

### Nuove linee

- BISACCIA - DELICETO 380 KV
- Stazione elettrica
- Regione Campania
- Confini comunali

### Componenti idrologiche

#### Beni paesaggistici

- Fiumi e torrenti, acque pubbliche

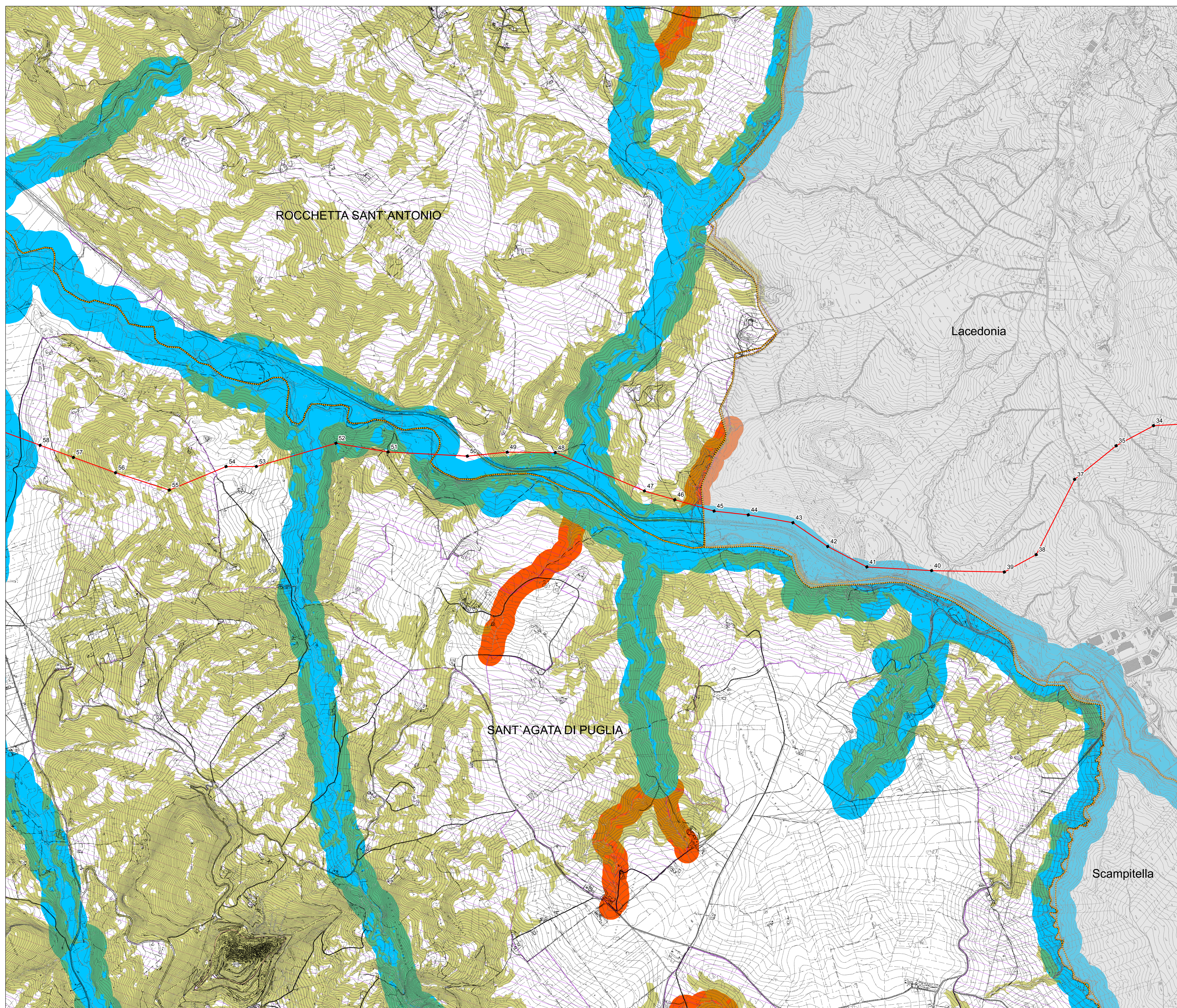
#### Ulteriori contesti paesaggistici

- Vincolo idrogeologico
- Reticolo idrografico di connessione della R.E.R.

### Componenti geomorfologiche

#### Ulteriori contesti paesaggistici

- Versanti



Sistema di riferimento  
WGS 1984 UTM Zone 33N

0 1.250 Meters

REVISIONI	DATA	DESCRIZIONE	ELABORATO	VERIFICATO	APPROVATO
00	04/11/2013	Prima emissione	L. Di Tullio	N. Rivabene	A. Laria

TIPOLOGIA DELL'ELABORATO	CODIFICA DELL'ELABORATO	
DEFR10015BSA00316_02		
PROGETTO	TITOLO	
	<b>Elettrodotto a 380 kV in semplice terna "Bisaccia - Deliceto" e Opera Connessa</b> Integrazioni volontarie SIA	
RICAVATO DAL DOC. TERNA	Interferenza e coerenza con il PPTR della Regione Puglia	
CLASSIFICAZ. DI SICUREZZA	Componenti idrologiche e geomorfologiche	
NOME DEL FILE	SCALA CAD	FORMATO
1 unita *	A0	1:10.000
		FOGLIO
		2 / 2