

**LEGENDA PTPR - Componenti del Paesaggio**  
Province di Trapani e Agrigento

siti di particolare rilievo biogeografico

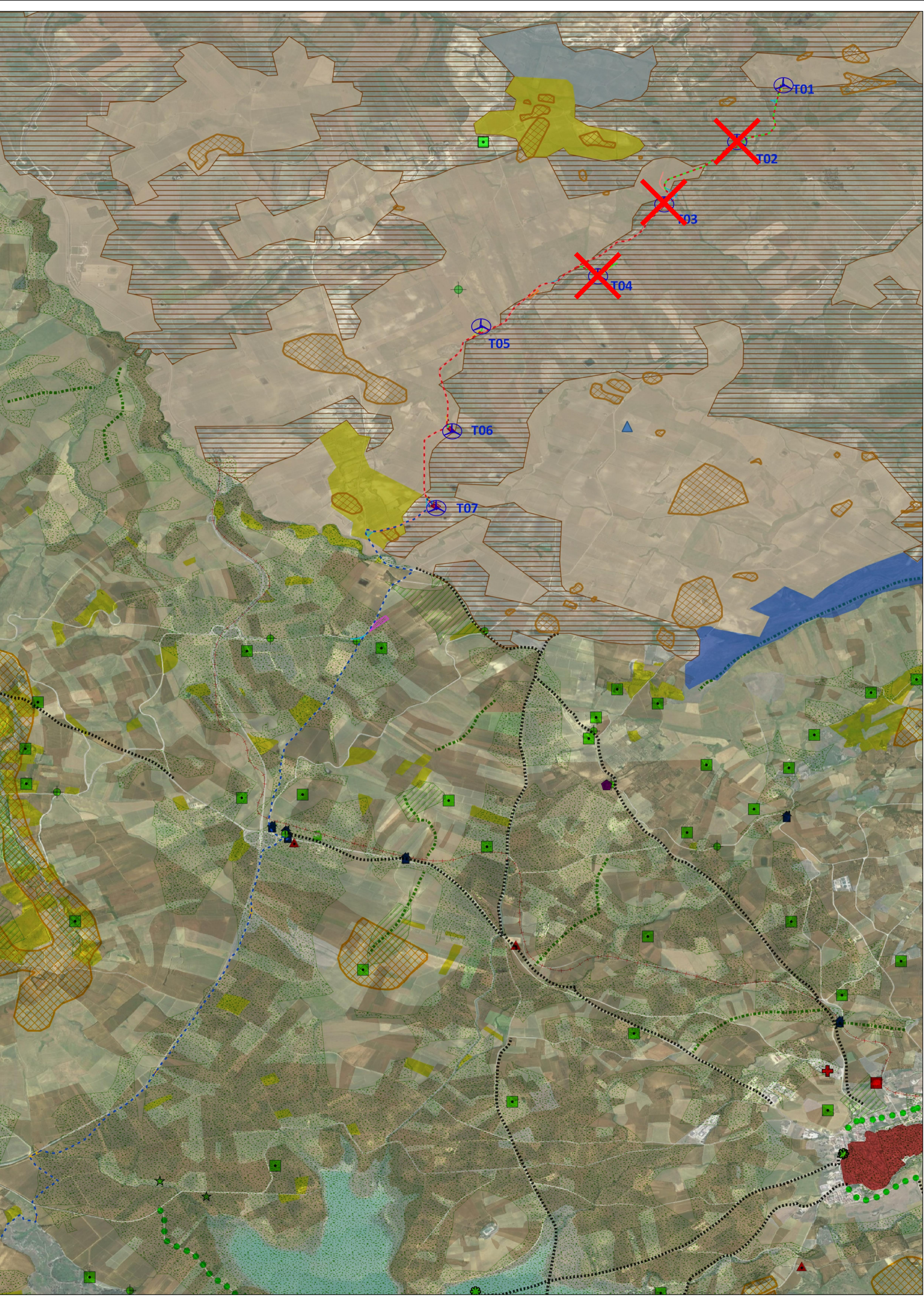
- Siti di interesse bio-geografico
- grotte
- singolarità geomorfologiche
- pozzo, pozzo termale
- emergenza geopatologica
- sorgente, sorgente termale
- rilevii isolati
- Rilevii isolati
- beni isolati
- A1 - Torri
- A2 - Bastioni, castelli, fortificazioni, rivellini
- A3 - Capitanerie, carceri, caserme, depositi di polvere, forni, dogane
- B1 - Abbazie, badie, collegi, conventi, eremi, monasteri, santuari
- B2 - Cappelle, chiese
- B3 - Cimiteri, ossari
- B4 - Edicole, cippi, croci, monumenti celebrativi
- C1 - Casine, casini, palazzetti, palazzine, palazzi, ville, villette, villini
- C2 - Pagliai, grotte abitate, ricoveri, rifugi
- D1 - Aziende, bagli, casali, cortili, fattorie, fondi, casene, masserie, robbe rurali
- D2 - Case coloniche, depositi frumentari, magazzini, stalle
- D3 - Cantine, olearii, palmeti, stabilimenti enologici, trappeti
- D4 - Mulini
- D5 - Abbeveratoi, cisterne, fontane, gebbie, norie o serie, pozzi, vasche
- D6 - Tonnare
- D7 - Saline
- D8 - Cave, miniere, soffiate
- D9 - Calcare, fornaio, forni, stazioni
- D10 - Fabbriche, insediamenti industriali, distillerie
- E4 - Alberghi, colonie marine, fondaci, locande, rifugi, ristoranti, taveme
- E5 - Asili dei poveri, gasometri, lazzareti, macelli, ospedali, scuole, telegrafi
- E6 - Fari, faro, fari-terme, semafori
- E7 - Stazioni, caselli ferroviari, case cantoniere
- E8 - Porti, galere
- E9 - Giardini, ville
- Parco panoramico
- centri e nuclei storici
- Centri storici di origine antica
- Centri storici di origine medievale
- Centri storici di nuova fondazione
- Nuclei storici
- Nuclei storici a funzionalità specifica
- Centri storici abbandonati

**LEGENDA CLC - Corine Land Cover**  
Provincia di Palermo

- vegetazione forestale
- Formazioni pioniere e secondarie
- Lecce
- Pinele di pini mediterranei
- Querceti di rovere e roverella
- Sugherete
- Macchie e arbusteti mediterranei
- Formazioni riparie
- Rimboschimenti
- vegetazione agraria
- paesaggio delle colture erbacee
- oliveti
- colture arboree
- vigneti
- uliveto
- Vigneti
- Seminativi in aree non irrigue
- Frutteto
- Aree a vegetazione sclerofila

\* I beni isolati sono stati individuati mediante consultazione della Carta Tematica 9 "Carta dei beni isolati", reperibile dal sito <http://www.regione.sicilia.it/beniculturali/dir/beniculturali/bca/ptpr/lineguida.htm>, e del sito del Ministero della Cultura <http://vinculimrete.beniculturali.it>

\*\* le aree archeologiche sono state ricognite tramite accesso agli Atti della Soprintendenza per i Beni Culturali ed Ambientali di Palermo, riguardanti il comune di Contessa Entellina



**LEGENDA**

- Aerogeneratori di progetto
- Cavidotto interrato MT interno
- Cavidotto interrato MT esterno
- Cavidotto interrato MT in TOC
- Cavidotto interrato AT utenza
- SSE Utente Repower
- Stallo condiviso
- SSE Altri Produttori
- SE Sambuca RTN esistente all'interno della quale è prevista realizzazione dello stallo arrivo cavo AT
- Aerogeneratori eliminati a seguito C.T.V.A. N.418 DEL 17-03-2023
- Viabilità esistente da adeguare
- Viabilità di progetto
- Strada di accesso alla stazione di utenza
- Pista montaggio braccio gru
- Piazzola montaggio gru
- Piazzole ausiliarie appoggio gru
- Piazzole stoccaggio pale gru
- Allargamenti temporanei
- Area di cantiere
- Area di trasbordo

PROPRONTE

**REPOWER**  
L'energia che ti serve.

PROGETTAZIONE

**TENPROJECT**  
Tenproject Srl - via De Gasperi 61  
92018 S. Giorgio del Sannio (BN)  
t +39 0824 337144 - f +39 0824 49315  
tenproject.it - info@tenproject.it

**INGEGNERIA PROGETTI**  
Ingegneria Progetti Srl - via della Libertà 97  
90143 - Palermo (PA)  
t +39 091 640 5229  
prolo@ingegneriaprogetti.com  
puopella@ingegneriaprogetti.com

N° COMMESSA **1455**

**PARCO EOLICO "COSTIERE"**  
PROVINCE DI PALERMO E AGRIGENTO  
COMUNI DI CONTESSA ENTELLINA - S. MARGHERITA DI BELICE - SAMBUCA DI SICILIA

PROGETTO DEFINITIVO PER AUTORIZZAZIONE

ELABORATO

PTPR AGRIGENTO - COMPONENTI DEL PAESAGGIO E CORINE LAND COVER  
LAYOUT CONFORME AL PARERE CT.V.A. N.418 DEL 17-03-2023

CODICE ELABORATO **2.1.c**  
NOME FILE 1455-PD\_A\_2.1.c.r01

01	Febbraio 2024	ADEGUAMENTO LAYOUT AL PARERE C.T.V.I.A.	PPF	NF	NF
00	Aprile 2021	PRIMA EMISSIONE			
REV.	DATA	DESCRIZIONE REVISIONE	REDATTO	VERIFICA	APPROVAZIONE

Carglio - Rev. 00

COPYRIGHT - TUTTI I DIRITTI SONO RISERVATI A NORMA DI LEGGE