



REGIONE
SICILIANA



LIBERO CONSORZIO
COMUNALE DI PALERMO



COMUNE DI
CORLEONE



COMUNE DI
CONTESSA ENTELLINA



COMUNE DI
MONREALE

COMMITTENTE:

RWE

RWE RENEWABLES ITALIA S.R.L.
via A. Doria, 41/G - 00192 ROMA (RM)
P.IVA/C.F. 06400370968
pec: rwerenewablesitaliasrl@legalmail.it

Titolo del Progetto:

PARCO EOLICO CORLEONE-CONTESSA

Documento:

PROGETTO DEFINITIVO

N° Documento:

PELE-INT.6.1.c.d.e.04

ID PROGETTO:

PELE

DISCIPLINA:

P

TIPOLOGIA:

FORMATO:

TITOLO:

REPORTAGE FOTOGRAFICO E FOTOSIMULAZIONE 4 DI 4

FOGLIO:

1/1

SCALA:

FILE:

PELE-INT.6.1.c.d.e.04

Progetto:



REWIND ENERGY S.R.L.S.
viale Europa, 249 - 91011 ALCAMO (TP)
P.IVA/C.F. 02785820818
pec: rewindenergy@pec.it

Studi ambientali:



VAMIRGEOIND
via Tevere, 9 - 90144 PALERMO (PA)
P.IVA/C.F. 05030350820
mail: vamirsas@yahoo.it

Rev:	Data Revisione	Descrizione Revisione	Redatto	Controllato	Approvato
00	19.02.2024	PRIMA EMISSIONE	BELLOMO	VAMIRGEOIND	REWIND ENERGY

INDICE

REPORTAGE FOTOGRAFICO E FOTOSUMULAZIONI 1 DI 4

FOTOSIMULAZIONI IMPIANTO

LEGENDA	1
PDV1 – CONTESSA ENTELLINA - SANTA MARIA DEL BOSCO	2-5
PDV2 – CONTESSA ENTELLINA – PUNTO PANORAMICO	6-9
PDV2 (A) – CONTESSA ENTELLINA – CENTRO URBANO	10-12
PDV3 – BORGO ROCCELLA – CONTESSA ENTELLINA	13-15
PDV4 – ROCCA ENTELLA – PARCHEGGIO AREA ARCHEOLOGICA	16-18
PDV5 – DIGA GARCIA - MONREALE	19-21
PDV6 – MASSERIA CASALOTTO - ROCCAMENA	22-25
PDV7 – ROCCAMENA CENTRO ABITATO	26-29
PDV8 – MASSERIA CASTELLANA - MONREALE	30-33
PDV9 – MASSERIA TENUTE POLLARA - MONREALE	34-37
PDV10 – MASSERIA CELSO NUOVA - MONREALE	38-41
PDV11 – MASSERIA - CORLEONE	42-45
PDV12 – AGRITURISMO RIDOCCO	46-48
PDV13 – MASSERIA CAMMARATA - CAMPOFIORITO	49-52

REPORTAGE FOTOGRAFICO E FOTOSUMULAZIONI 2 DI 4

FOTOSIMULAZIONI IMPIANTO

LEGENDA	1
PDV14 – MASSERIA FATA - BISACQUINO	2-5
PDV15 – MASSERIA GUGLINO – CONTESSA ENTELLINA	6-9
PDV16 – CORLEONE OSPEDALE	10-13
PDV17 – CORLEONE VILLA COMUNALE	14-17
PDV18 – CORLEONE CASTELLO	18-21
PDV19 – CAMPOFIORITO – CENTRO ABITATO	22-25
PDV20 – CAMPOREALE – CENTRO ABITATO	26-29
PDV21 – GIULIANA – CENTRO ABITATO	30-32

REPORTAGE FOTOGRAFICO E FOTOSUMULAZIONI 3 DI 4

FOTOSIMULAZIONI IMPIANTO

LEGENDA	1
PDV22 – MASSERIA MAGGIONE	2-5
PDV23 – MASSERIA BAGNASCO	6-9
PDV24 - MADONNA DELLE VIGNE	10-13
PDV25 - MASSERIA GARRETTA	14-17

FOTOSIMULAZIONI SOTTOSTAZIONE ELETTRICA

PDV26 - MASSERIA FRISELLA	18-20
PDV27 - SANTUARIO MADONNA DI TAGLIAVIA (DEL ROSARIO)	21-23
PDV27 A - SANTUARIO MADONNA DI TAGLIAVIA (DEL ROSARIO)	24-25
PDV28- TRATTO PANORAMICO	26-28
PDV29- MASSERIA CATAGNANO	29-31

REPORTAGE FOTOGRAFICO E FOTOSUMULAZIONI 4 DI 4

FOTOSIMULAZIONI DA IMMAGINI AEREE - IMPIANTO	
LEGENDA	1
PDV23 – MASSERIA BAGNASCO	3-5
FOTOSIMULAZIONI DA IMMAGINI AEREE - SOTTOSTAZIONE	
PDV28- TRATTO PANORAMICO	6-8
FOTOSIMILAZIONI DAGLI AEROGENERATORI E DALLA SOTTOSTAZIONE VERSO I PIÙ IMPORTANTI RECETTORI SENSIBILI, QUALI BENI CULTURALI E PAESAGGISTICI ESISTENTI	
DA AEROGENERATORE 1	10-12
DA AEROGENERATORE 4	13-15
DA AEROGENERATORE 6	16-18
DA AEROGENERATORE 10	19-20
DA AEROGENERATORE 12	21-24
DA SOTTOSTAZIONE VERSO MASSERIA FRISELLA	25-26
DA SOTTOSTAZIONE VERSO SANTUARIO MADONNA DI TAGLIAVIA	27-28
DA SOTTOSTAZIONE VERSO TRATTO PANORAMICO	29-30
DA SOTTOSTAZIONE VERSO MASSERIA CATAGNANO	31-32

FOTOSIMULAZIONI 4/4

LEGENDA

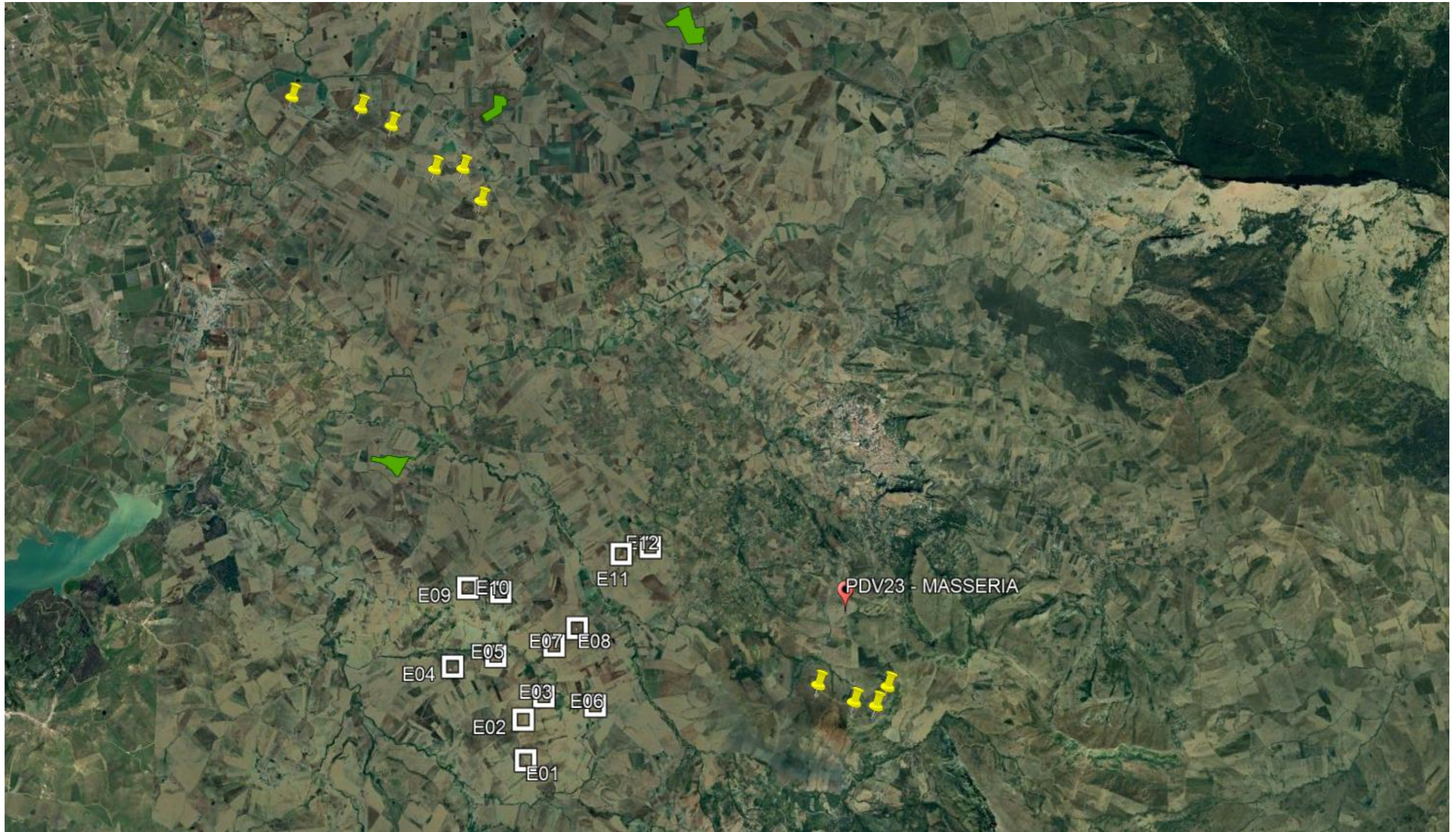
- 1) ***E(n)***: Ubicazione aerogeneratori in progetto
- 2) ***Poligono in bianco***: sottostazione elettrica in progetto
- 3) ***Segnaposto in giallo nella foto aerea***: impianti eolici in autorizzazione
- 4) ***Poligono in verde nella foto aerea***: impianto fotovoltaico in autorizzazione
- 5) ***Frecce in giallo nei foto inserimenti***: aerogeneratori in autorizzazione
- 6) ***Frecce in rosso nei foto inserimenti***: ubicazione dei beni culturali e paesaggistici
- 7) ***Sigle in rosso nei foto inserimenti***: beni culturali e paesaggistici
- 8) ***Ciascun punto di vista*** è indicato con: la Sigla PDV (n) dove n indica il numero del punto di vista – Tipologia del punto di vista scelto (es. centro abitato, punto panoramico, area archeologica, ect....)

FOTOSIMILAZIONI DA IMMAGINI AEREE

(Integrazione al punto 6.1.e)

PDV23 – MASSERIA BAGNASCO

Punto di vista e coni ottici



PDV23 – MASSERIA BAGNASCO

Ante Operam – Foto aerea acquisita a 0.5 km di altezza



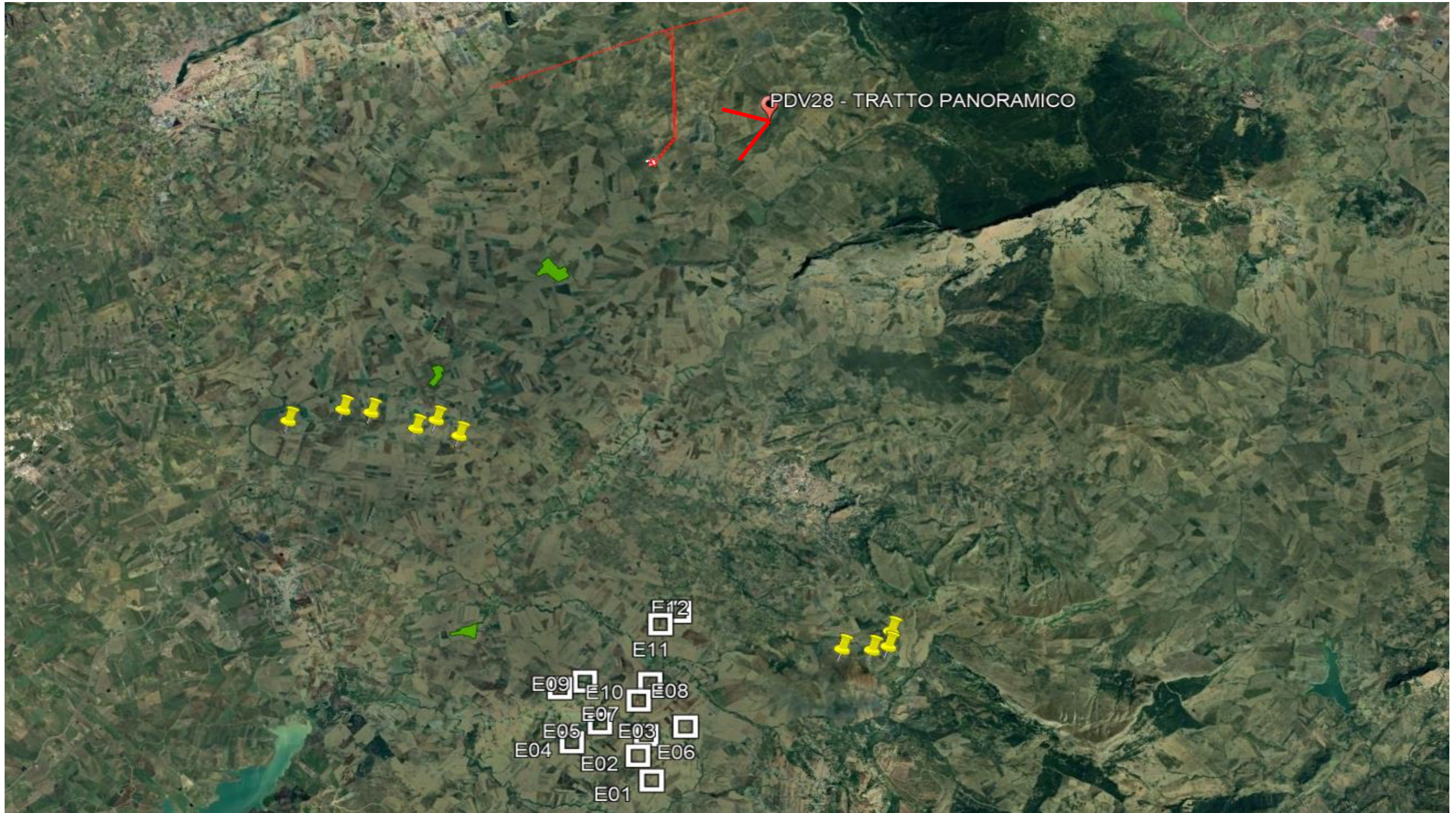
PDV23 – MASSERIA BAGNASCO

Post Operam – Foto aerea acquisita a 0.5 km di altezza



PDV28- TRATTO PANORAMICO

Punti di vista e coni ottici



PDV28 - TRATTO PANORAMICO

Ante Operam – Foto aerea acquisita a 0.5 km di altezza



PDV28 - TRATTO PANORAMICO

Ante Operam – Foto aerea acquisita a 0.5 km di altezza



FOTOSIMILAZIONI

Dagli aerogeneratori e dalla sottostazione verso i più importanti recettori sensibili, quali beni culturali e paesaggistici esistenti

(Integrazione al punto 6.1.c)

AEROGENERATORE 1 – PUNTI DI VISTA E CONI OTTICI

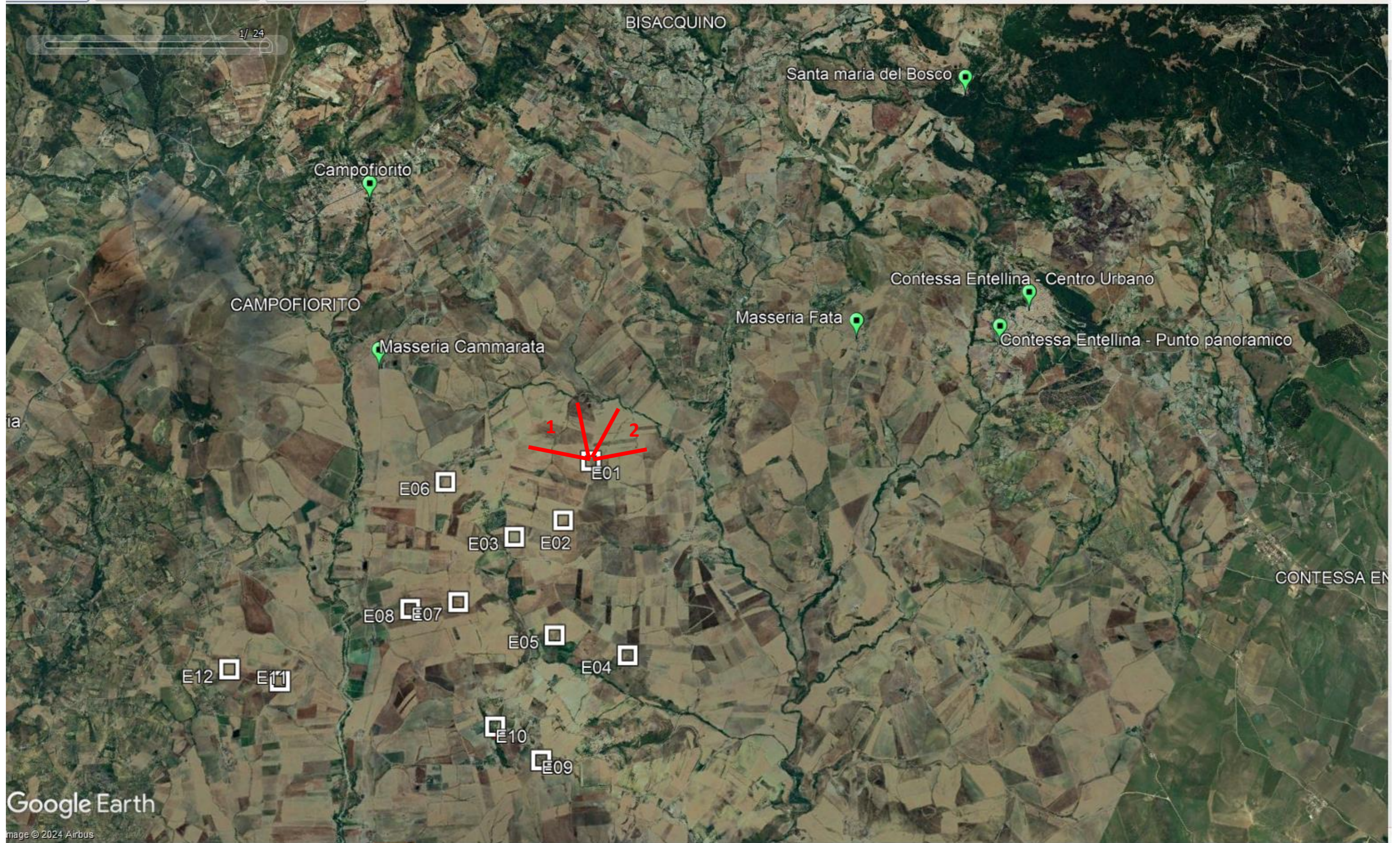
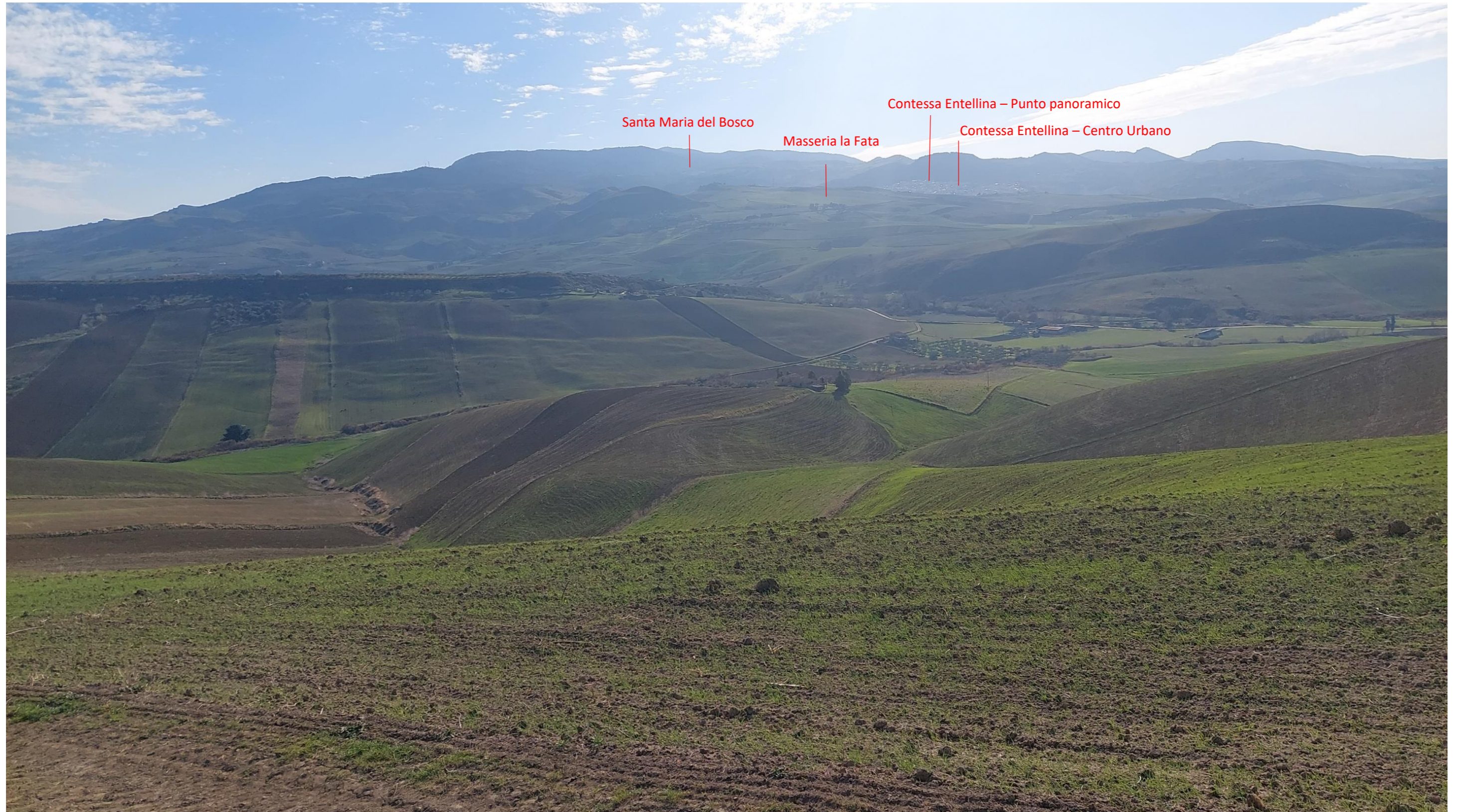


IMMAGINE 1 ACQUISITA DALL'AEROGENERATORE 1



IMMAGINE 2 ACQUISITA DALL'AEROGENERATORE 1



AEROGENERATORE 4 – PUNTI DI VISTA E CONI OTTICI

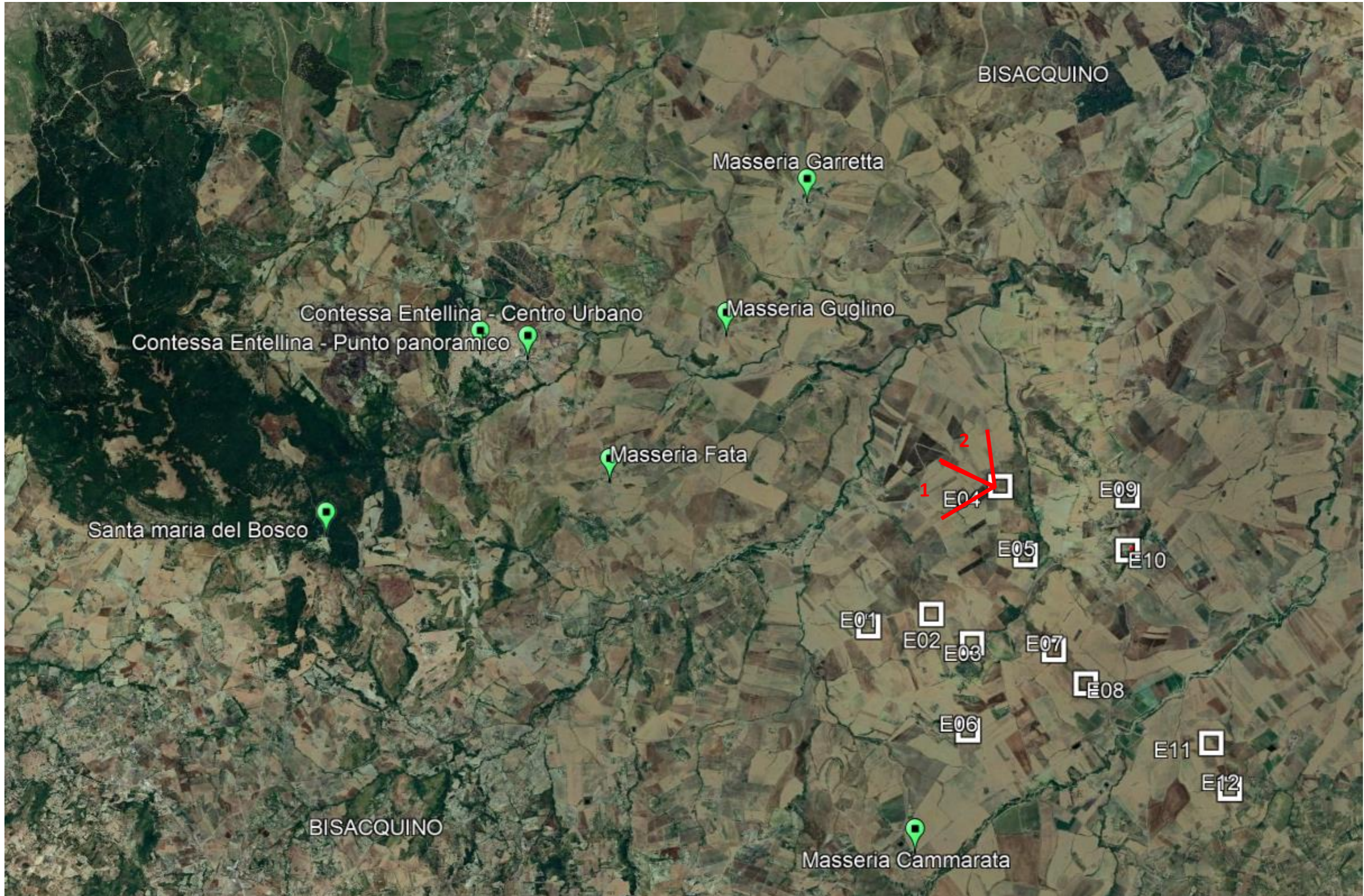


IMMAGINE 1 ACQUISITA DALL'AEROGENERATORE 4

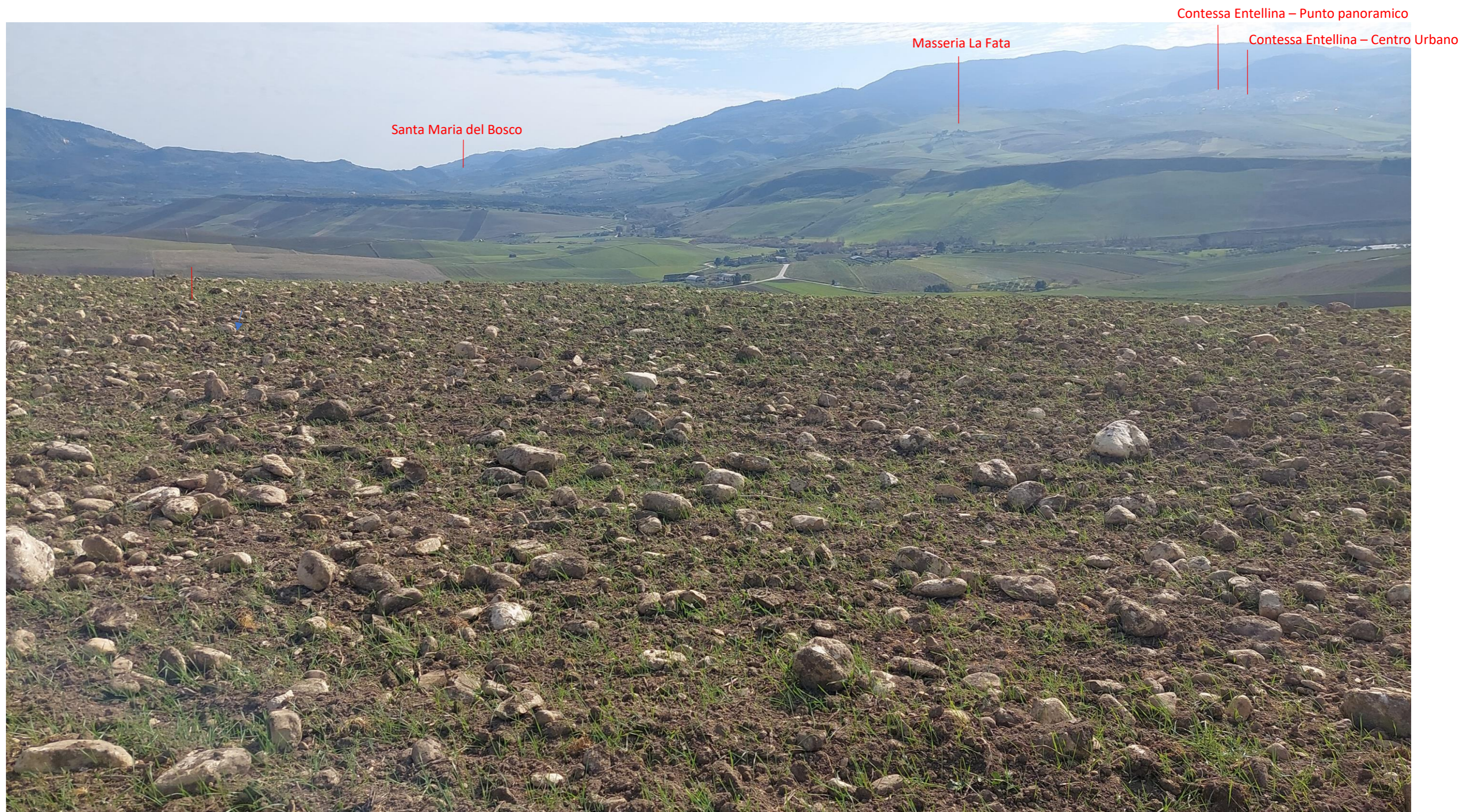


IMMAGINE 2 ACQUISITA DALL'AEROGENERATORE 4



AEROGENERATORE 6 – PUNTI DI VISTA E CONI OTTICI

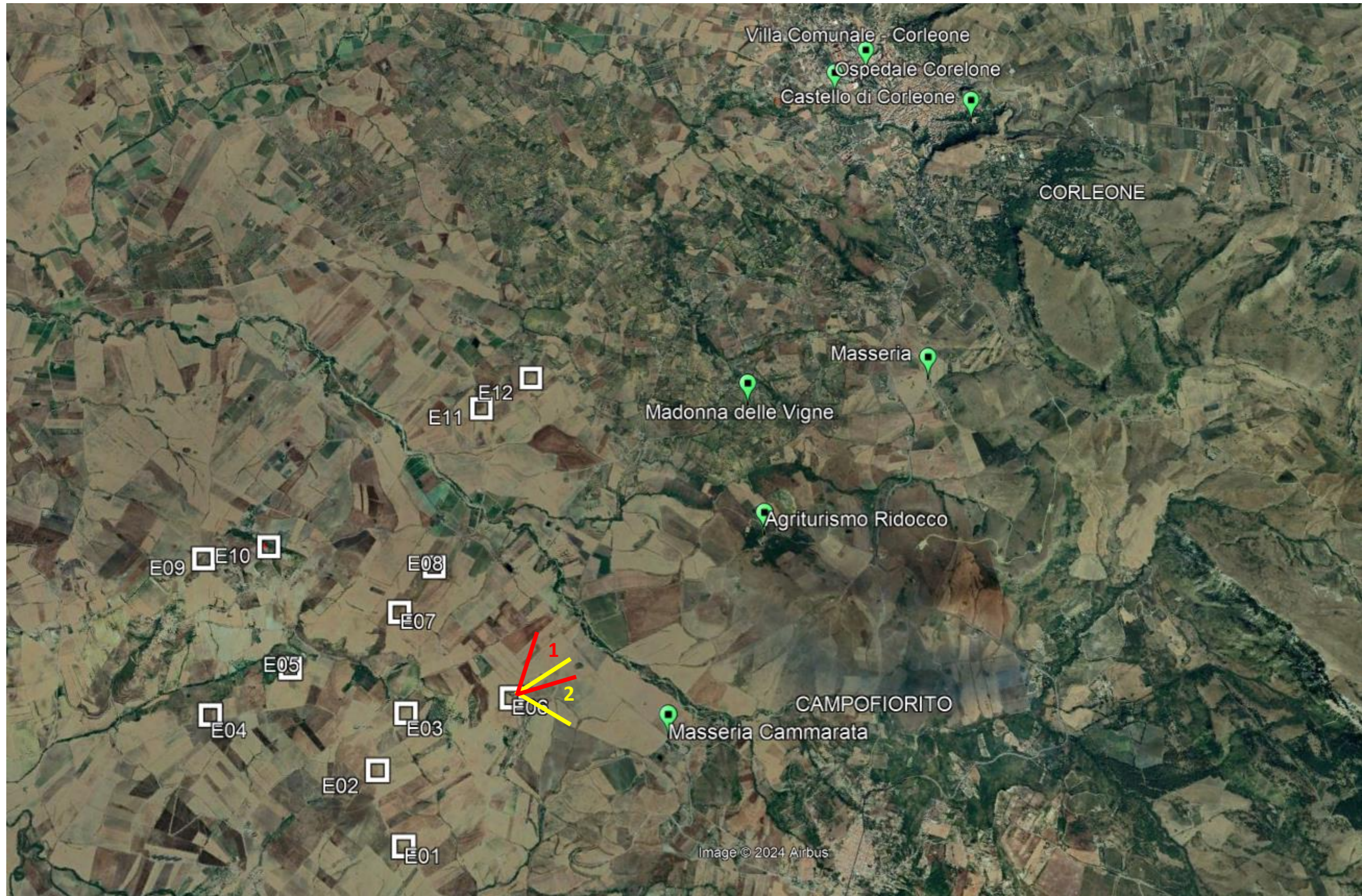


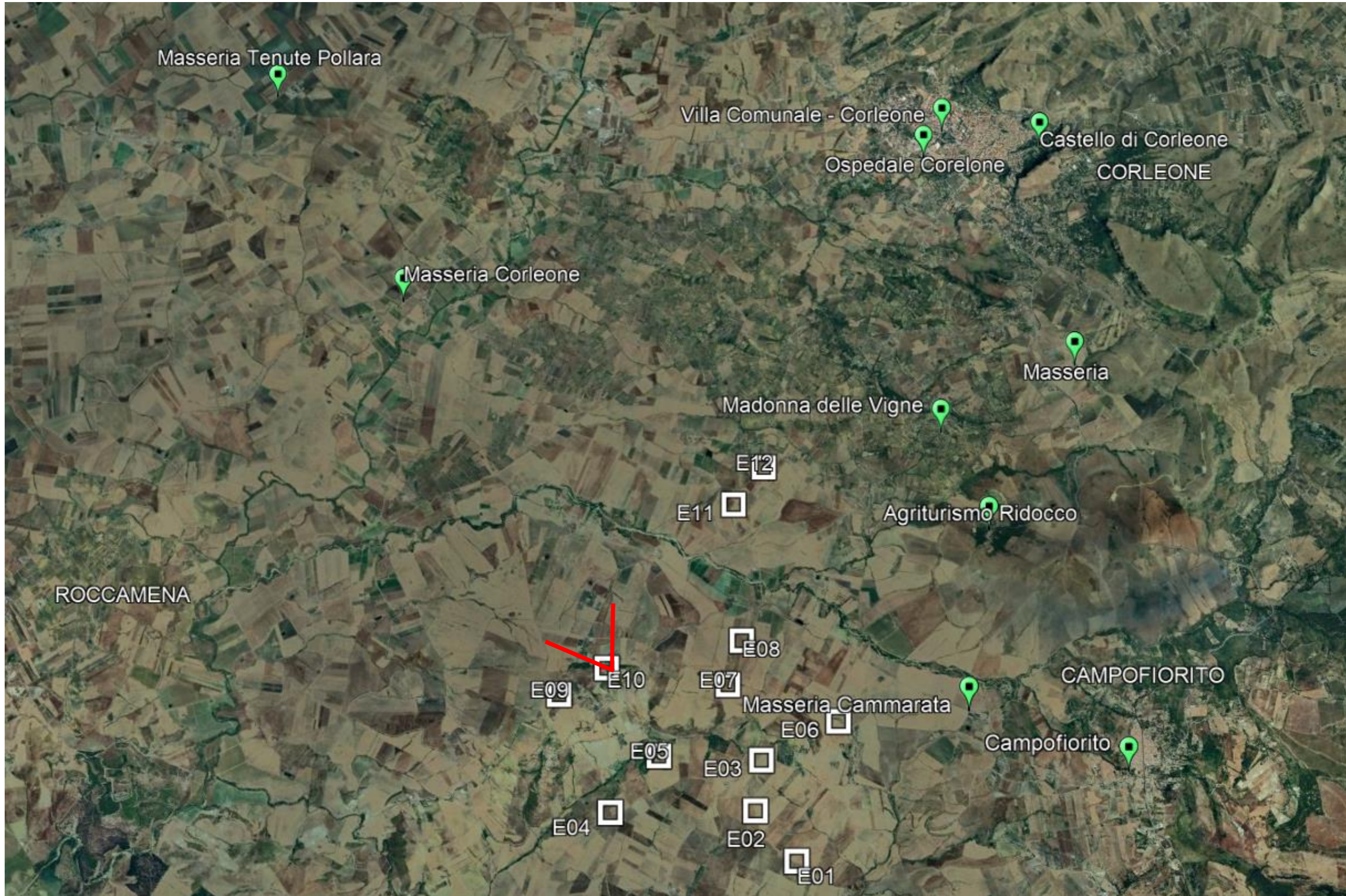
IMMAGINE 1 ACQUISITA DALL'AEROGENERATORE 6



IMMAGINE 2 ACQUISITA DALL'AEROGENERATORE 6



AEROGENERATORE 10 – PUNTI DI VISTA E CONI OTTICI





AEROGENERATORE 12 – PUNTI DI VISTA E CONI OTTICI

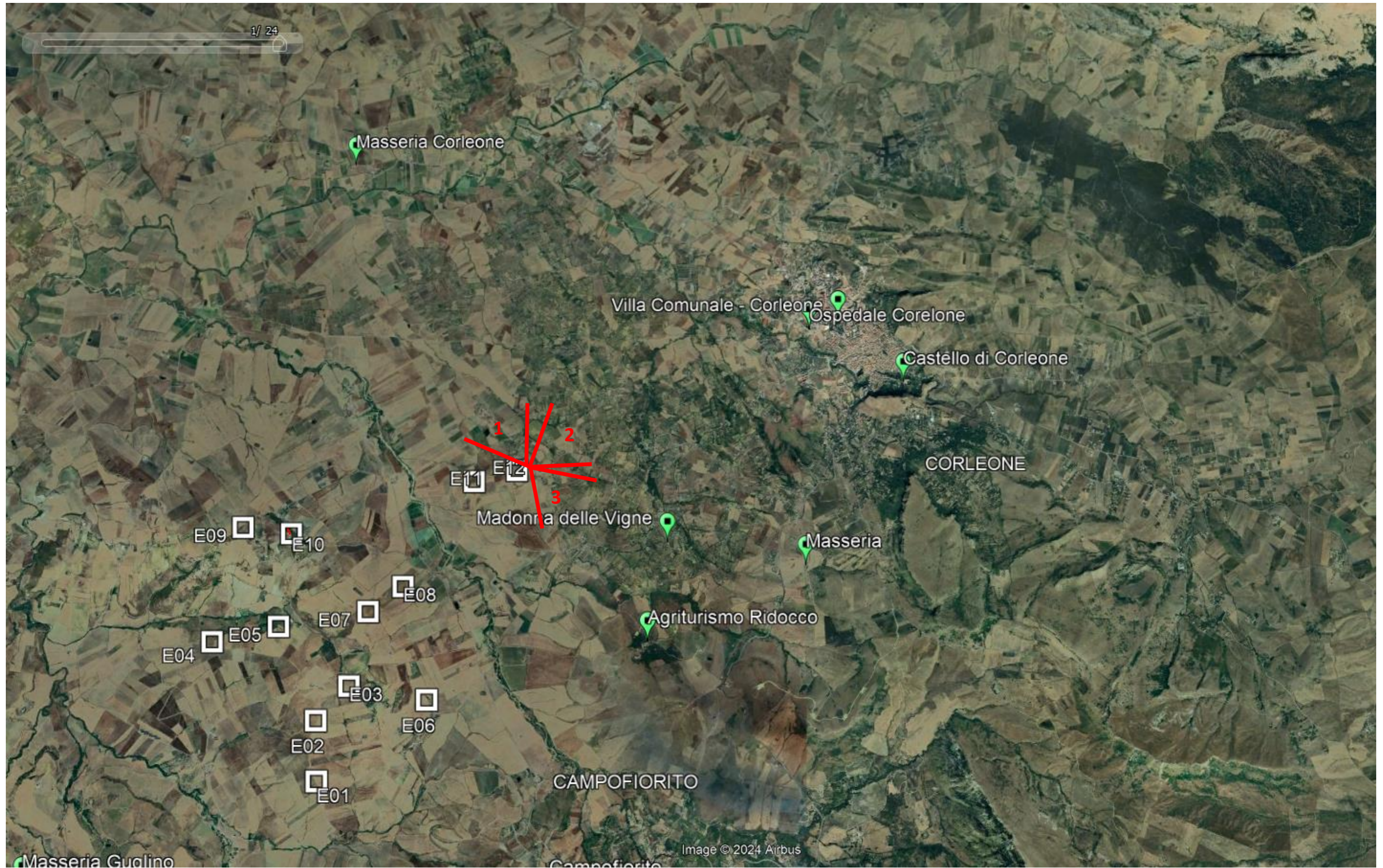


IMMAGINE 1 ACQUISITA DALL'AEROGENERATORE 12



IMMAGINE 2 ACQUISITA DALL'AEROGENERATORE 12



IMMAGINE 3 ACQUISITA DALL'AEROGENERATORE 12



SOTTOSTAZIONE VERSO MASSERIA FRISELLA – PUNTI DI VISTA A CONI OTTICI

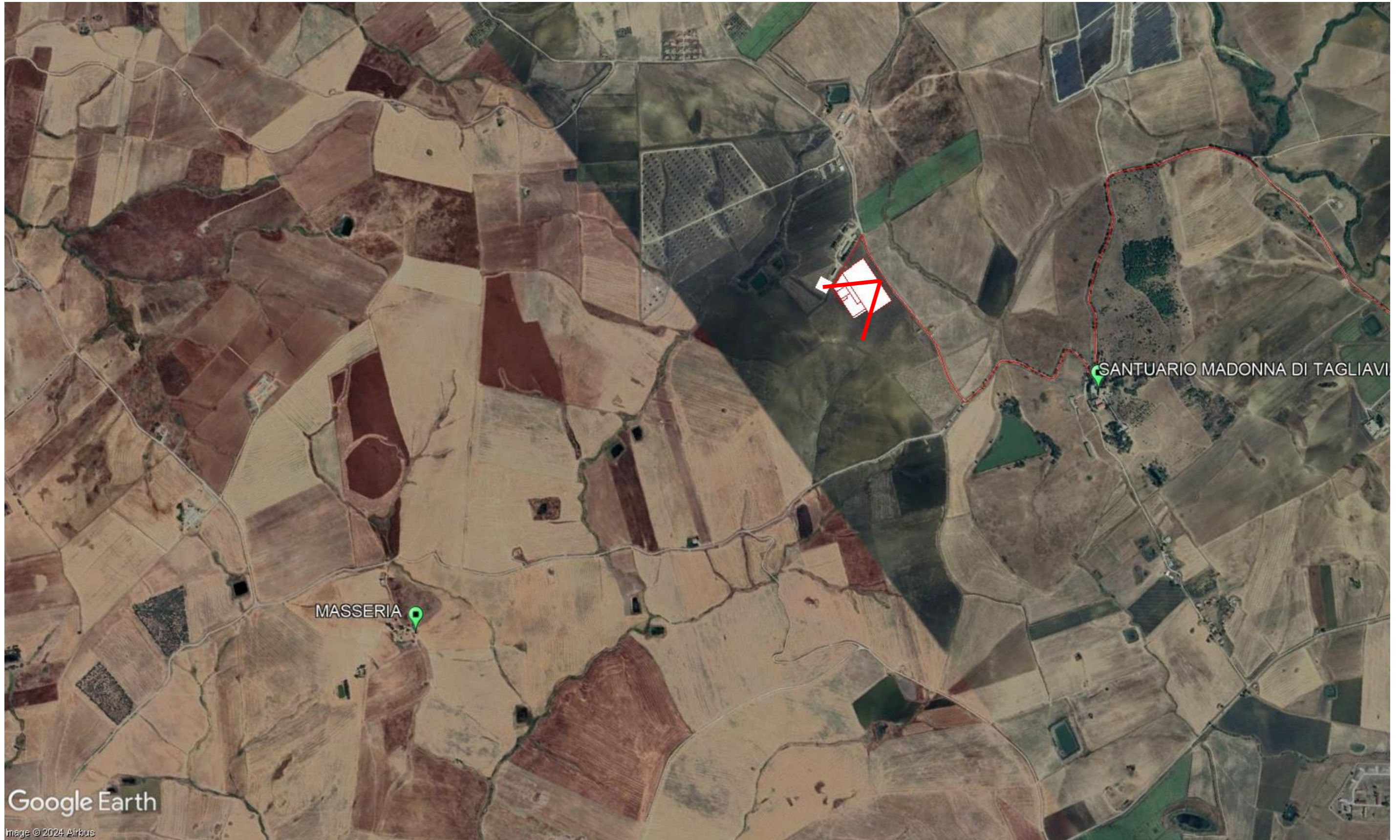


IMMAGINE ACQUISITA DALLA SOTTOSTAZIONE VERSO MASSERIA FRISELLA



SOTTOSTAZIONE VERSO SANTUARIO MADONNA DI TAGLIAVIA (DEL ROSARIO) – PUNTI DI VISTA A CONI OTTICI



IMMAGINE ACQUISITA DALLA SOTTOSTAZIONE VERSO SANTUARIO MADONNA DI TAGLIAVIA (DEL ROSARIO)



SOTTOSTAZIONE VERSO TRATTO PANORAMICO – PUNTI DI VISTA A CONI OTTICI

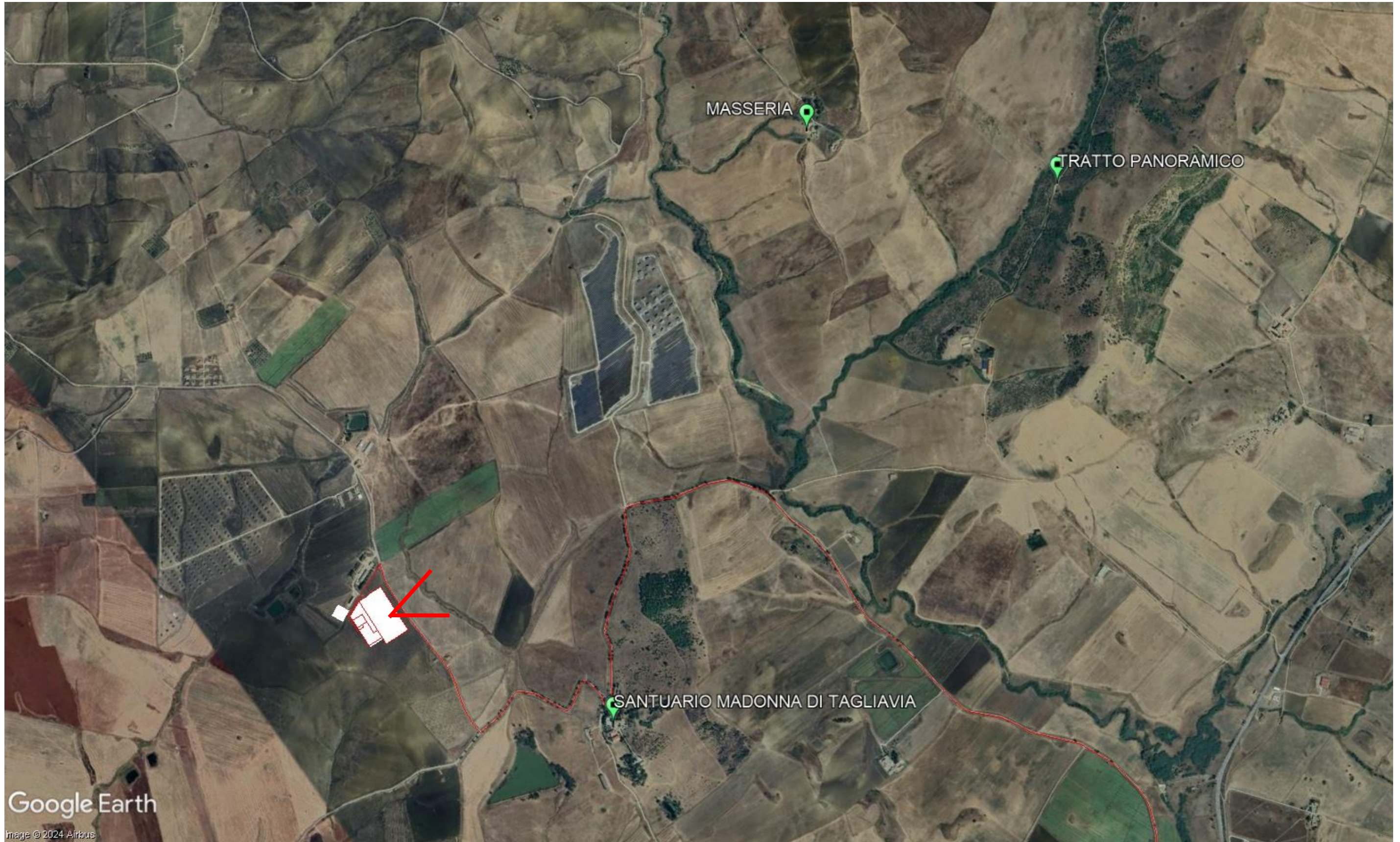


IMMAGINE ACQUISITA DALLA SOTTOSTAZIONE VERSO IL TRATTO PANORAMICO



SOTTOSTAZIONE VERSO MASSERIA CATAGNANO – PUNTI DI VISTA A CONI OTTICI



IMMAGINE ACQUISITA DALLA SOTTOSTAZIONE VERSO MASSERIA CATAGNANO

