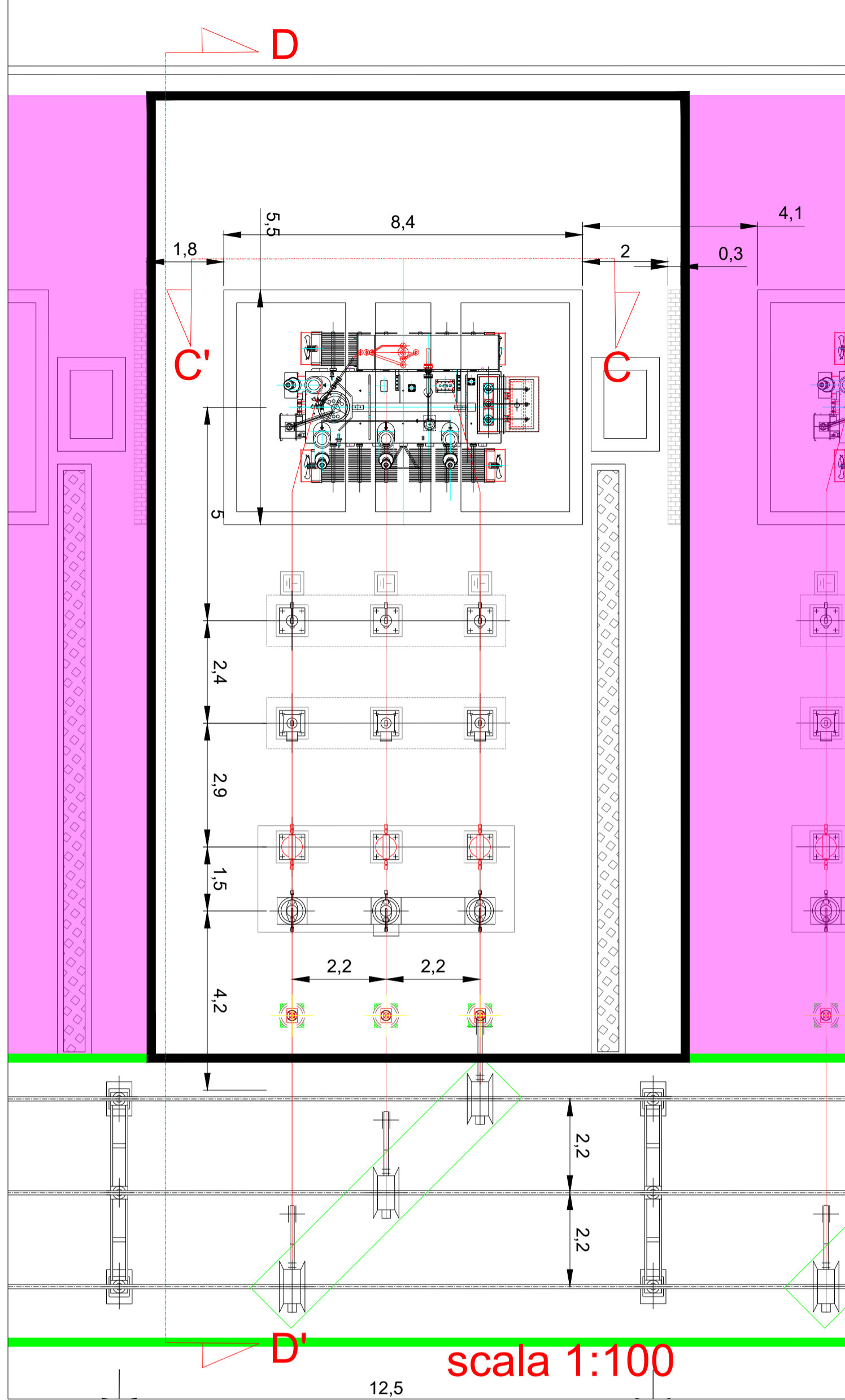
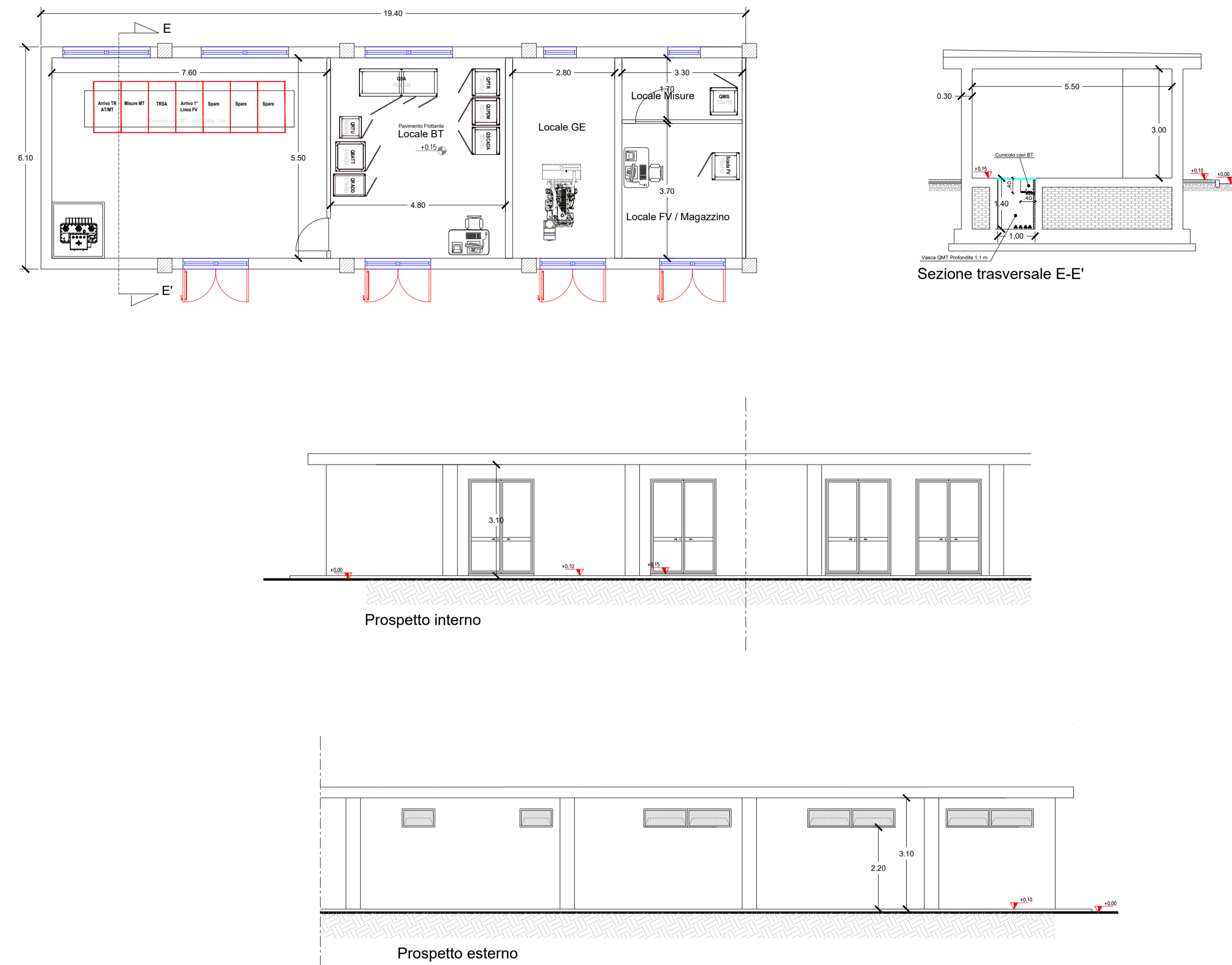


Piantra stallo AT di trasformazione utente



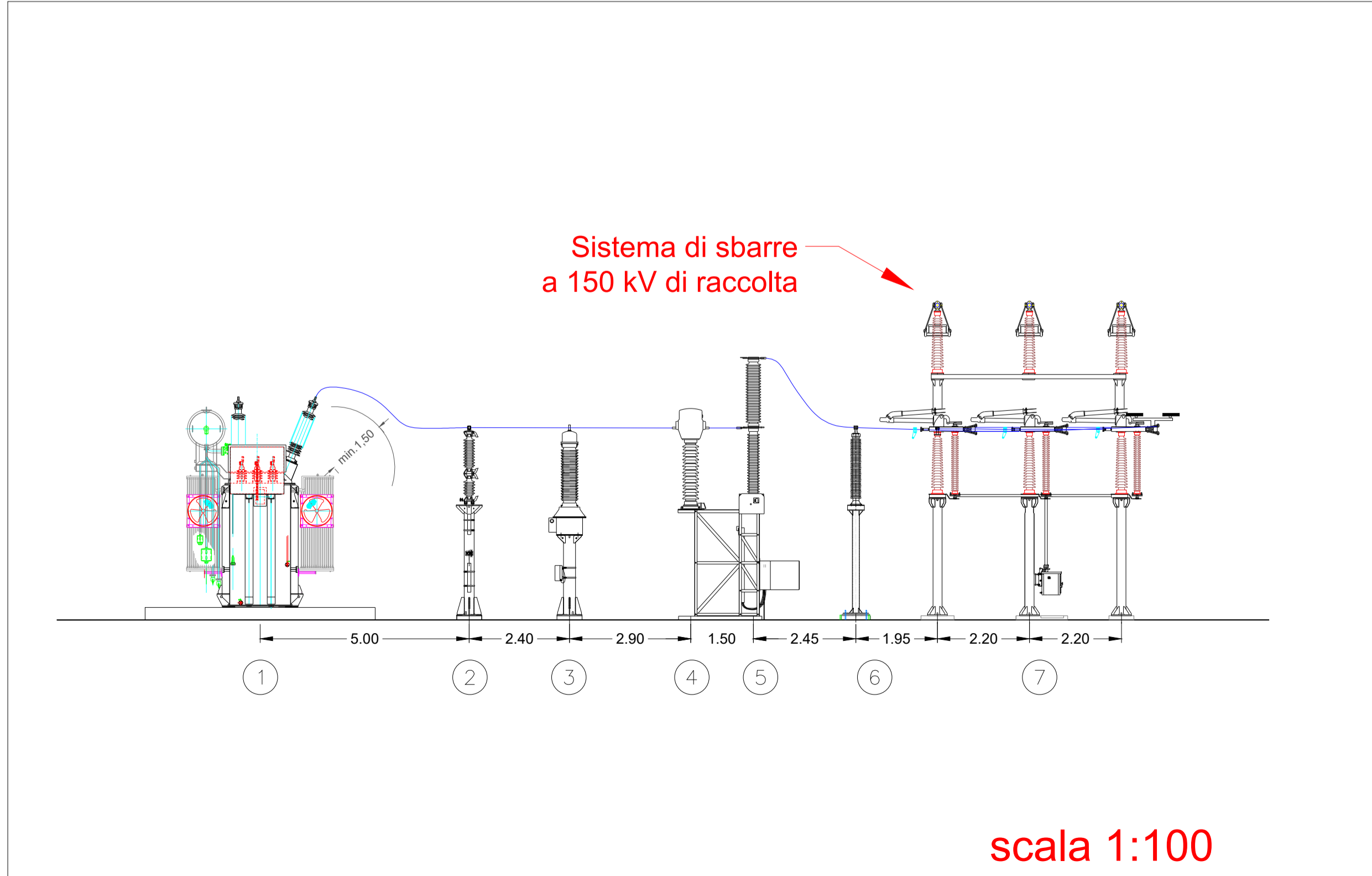
scala 1:100

Pianta, prospetti e sezione edificio di comando e controllo



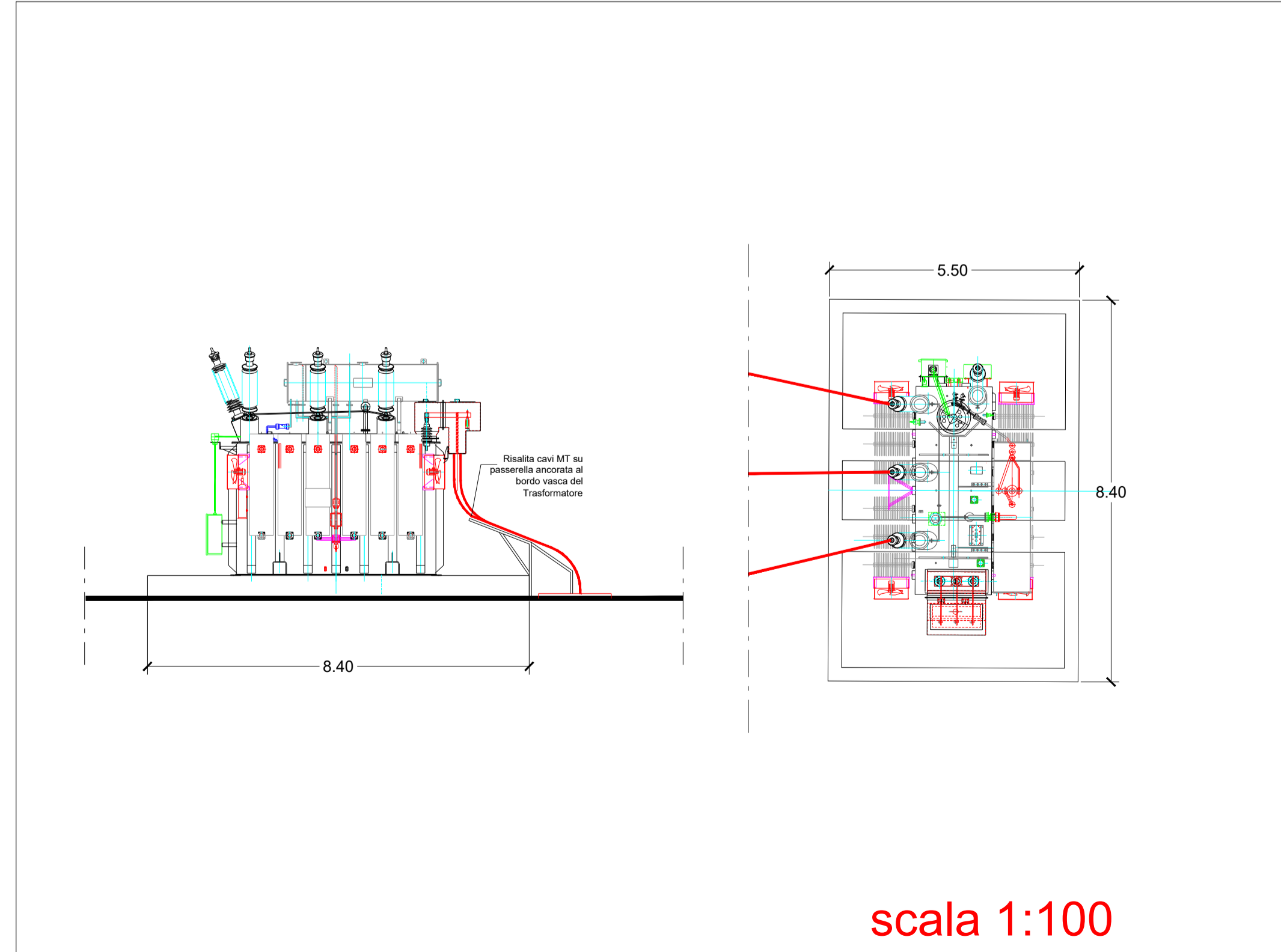
scala 1:100

Sezione DD' - stallo AT di trasformazione utente



scala 1:100

Pianta e sezione CC' - vasca TR AT/MT



scala 1:100

LISTA APPARECCHIATURE AT

- 1 Trasformatore di potenza 150/30kV
- 2 Scaricatore di sovratensione AT 150kV
- 3 Trasformatore di tensione induttivo 150 kV
- 4 Trasformatore di corrente 150kV
- 5 Interruttore tripolare AT 150kV
- 6 Colonnino isolatore di supporto 150 kV - H=4.5m
- 7 Sezionatore tripolare verticale 145-170kV 2000A

LEGENDA

Aree destinate alla sezione di trasformazione AT/MT di altre iniziative

**TERNA S.p.A.**

**Viale Egidio Galbani, 70 - 00156 Roma**

COMUNE DI MATERA (MT) E SANTERAMO IN COLLE (BA)

**OPERE DI COLLEGAMENTO DI UN IMPIANTO EO DA UBICARSI NEL COMUNE DI SANTERAMO IN COLLE (BA) DALLA POTENZA IN IMMISSIONE DI 74400 kW**

Codice Pratica: 202100701

Tipo:

PIANTA, PROSPETTI E SEZIONI DELLA STAZIONE

Scala: 1 : 100

Elaborato:  
202100701\_PTO\_00-07

Formato: A1

Data: Ottobre 2023

Committente: **IBERDROLA RENOVABLES ITALIA SPA**

Piazzale Dell'Industria n.40  
Roma (RM)  
P.IVA 06977481008

Progettazione:  
**GRM GROUP S.R.L.**  
Via Tirreno n.63 - 85100, Potenza (PZ)  
P.IVA 07816120724  
PEC: grmgroupsrl@pec.it  
Tel.: 0804168931

Tecnico:  
**Ing. Nicola Incampo**  
Altamura BA-70022  
P.IVA 08150200723  
Ordine Ingegneri di Bari n°6280  
PEC: nicola.incampo6280@pec.ordinebari.it



Estremi per il benessere di Terna:

| Rev. n° | Data       | Descrizione                                      | Redatto | Controllato | Approvato |
|---------|------------|--|---------|-------------|-----------|
| 00      | 06/10/2023 | 1° Emissione - presentazione per benessere TERNA | N.I     | N.I         | N.I       |