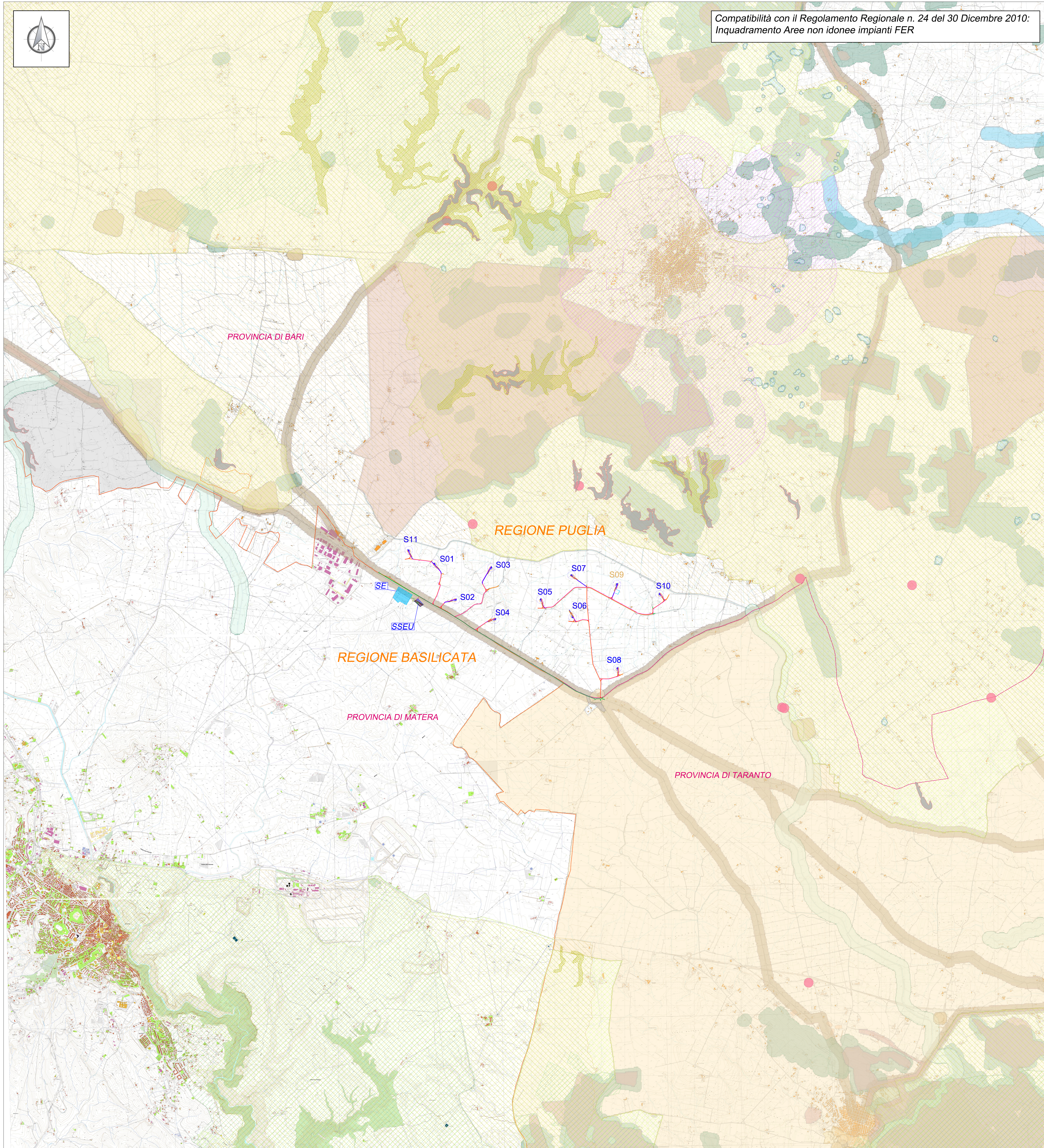


- Legenda**
- AREE NON IDONEE**
- Aree Protette Nazionali-Regionali
 - Zone Ramsar
 - Rete Natura 2000
 - IBA
- Altre aree ai fini della conservazione della biodiversità
- Sistema di naturalità**
- Principale
 - Secondario
- Connessioni**
- Fluviali - residuali
 - Corso d'acqua episodico
- Aree tampone
 - Nuclei naturali isolati
 - Ulteriori siti
- Siti UNESCO**
- Immobili e aree dichiarate di notevole interesse pubblico
 - Beni Culturali con 100 m.
- Aree Tutelate per legge (art. 142 D.Lgs. 42/2004)**
- Territori costieri fino a 300 m.
 - Territori contermini ai laghi 300 m.
 - Fiumi, Torrenti e corsi d'acqua fino a 150 m.
 - Boschi con buffer di 100 m.
 - Zone archeologiche con buffer 100 m.
 - Tratturi con buffer di 100 m.
- P.A.I. (Puglia)**
- Pericolosità idraulica
 - Pericolosità geomorfologica
- Aree ambito (PUTT)
 - Aree edificabili urbane (buffer 1 Km)
 - Grotte con buffer di 100 m
 - Lame e gravine
 - Versanti
 - Aree agricole interessate da produzioni agro-alimentari di qualità



Compatibilità con il Regolamento Regionale n. 24 del 30 Dicembre 2010:
Inquadramento Aree non idonee impianti FER



- Legenda**
- Confini regionali
 - Confini provinciali
 - Confini comunali
 - Aerogeneratore: Fondazione, Piazzola definitiva, Sorvolo
 - Piazzola temporanea
 - Cavidotto interrato MT
 - Area di Cantiere
 - Area SSEU produttori di progettazione a cura della società capofila "AmbraSolare S.r.l. - Powertec"
 - Area destinate alla sezione di trasformazione AT/MT/BT di altre iniziative
 - Sistema di sbarre AT e stallo di partenza - Linea per connessione SE RTN
 - Area temporanea di cantiere SSEU
 - Stazione Elettrica TERNA 380/150 kV di Matera
 - Cavidotto interrato AT
 - Viabilità esistente
 - Viabilità esistente da adeguare
 - Adegamenti temporanei alla viabilità
 - Nuova viabilità
 - Viabilità SSEU

REGIONE PUGLIA
Città Metropolitana di Bari

COMUNE DI SANTERAMO IN COLLE



REV	DESCRIZIONE	DATA	SEDATO	CONTROL	APPROV.
02	EMISSIONE PER AU (A SEGUITO P10)	16/11/22	BELFIORE G.	DI MARI C.	POTOLINO M.
01	EMISSIONE PER ENTI ESTERNI	25/11/22	BELFIORE G.	GIOMBARDO A.	NASTASI A.
00	EMISSIONE PER COMMENTI	18/11/22	BELFIORE G.	GIOMBARDO A.	NASTASI A.

Commentante:

IBERDROLA RENEWABLES ITALIA S.p.A.

Sede legale in Piazzale dell'Industria, 40, 00144, Roma
Partita IVA: 0693744810008 - PEC: IBERDROLARENWABLESITALIA@pec.it
Società di Progettazione:

Intex group

Via Jomica, 16 - Loc. Belvedere - 96100 Siracusa (SR) - Tel. 0931.1663409
web: www.intexgroup.it - e-mail: info@intexgroup.it

Progetto: **PARCO EOLICO "SANTERAMO"**

Progettista/Resp. Tecnico: **Dot. Ing. Cesare Fumo**
Ciro degli Ingegneri della Provincia di Catania n° 6130 sez. A

Tavolo: **COMPATIBILITÀ CON IL REGOLAMENTO REGIONALE N. 24 DEL 30 DICEMBRE 2010: INQUADRAMENTO AREE NON IDONEE IMPIANTO FER**

Scala: 1:30.000 Nome DEL/FILE: C22011S05-VA-PL-03-02 Allegato: 1/1 Formato: A0 Livello: **DEFINITIVO**

Il presente documento è di proprietà della INTEX GROUP S.p.A.
L'utente si impegna a non divulgarlo senza il permesso scritto della società.
La società non è responsabile di errori di stampa.