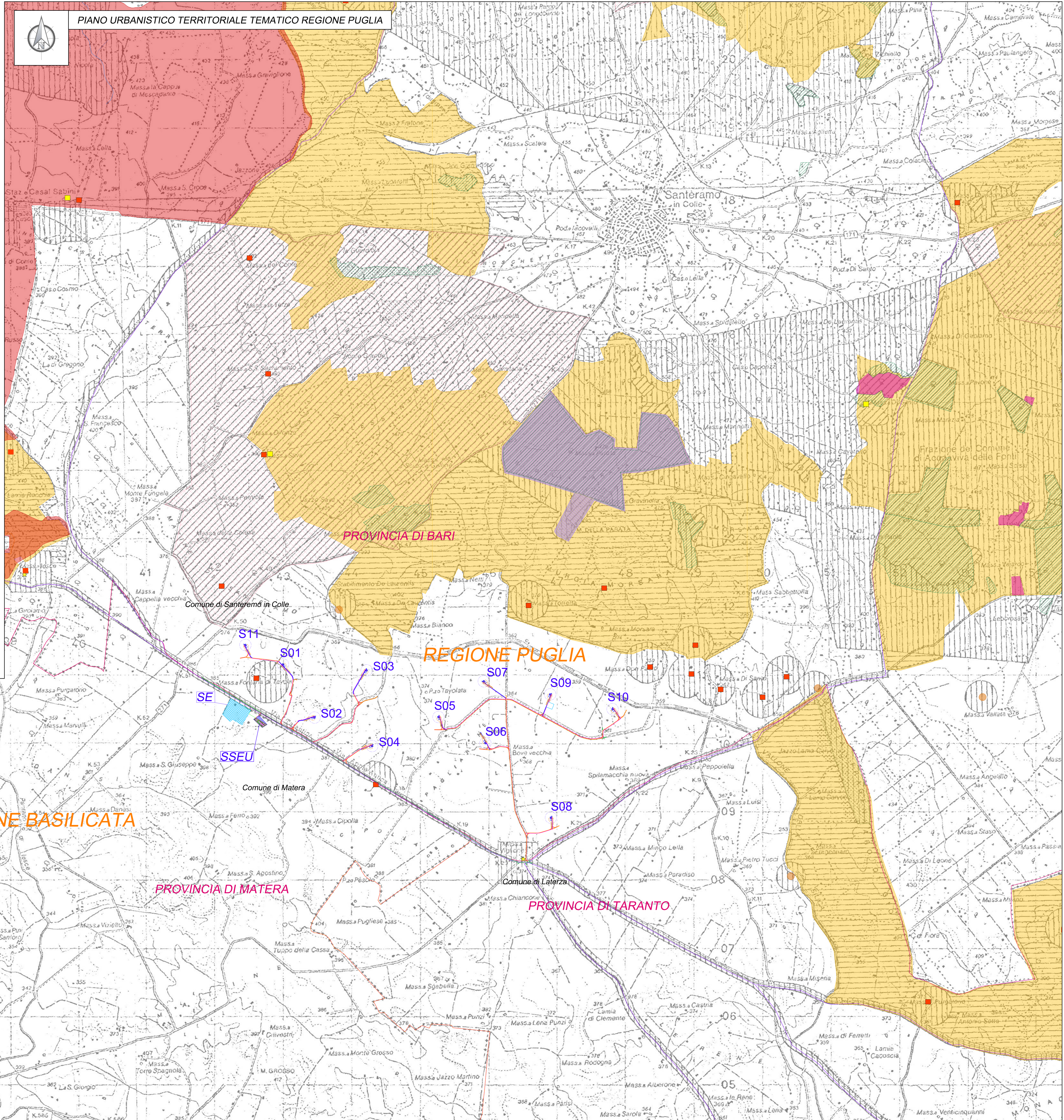


- Legenda**
- PUTT Regione Puglia**
- Corsi d'acqua
 - Grotte
- A.T.D. - Botanico Vegetazionale**
- Boschi
 - Macchia
 - Zone umide
- Beni Naturalistici**
- Biotipi
 - Parchi
 - Aree connesse
- Aree Protette**
- Oasi
 - Zona di ripopolamento
 - Zone umide
- A.T.D. - Storico Culturale**
- Vincolo Archeologico
 - Segnalazione Archeologica
 - Tratturi
 - Vincolo Architettonico
 - Segnalazione Architettonica
 - Usi Civici
 - Zona Trulli
- Aree Protette**
- Vincolo ex legge 1497-1939
 - Area tutelata da decreto Galasso
 - Vincolo Idrogeologico

Fonte Regione Puglia - <https://pugliacon.regione.puglia.it/web/sit-puglia-sit/web-map-service/1#main>
<http://www.paesaggio.regione.puglia.it> D.G.R. n. 1471 del 02/08/2018

- Legenda**
- AMBITI TERRITORIALI ESTESI**
- AMBITO**
- "A"
 - "B"
 - "C"
 - "D"



- Legenda**
- Confini regionali
 - Confini provinciali
 - Confini comunali
 - Aerogeneratore: Fondazione, Piazzola definitiva, Sorvolo
 - Piazzola temporanea
 - Cavidotto interato MT
 - Area di Cantiere
 - Area SSEU produttori di progettazione a cura della società capofila "AmbrSolar S.r.l. - Powertis"
 - Aree destinate alla sezione di trasformazione AT/MT/BT di altre iniziative
 - Sistema di sbarre AT e stallo di partenza - Linea per connessione SE RTN
 - Area temporanea di cantiere SSEU
 - Stazione Elettrica TERNA 380/150 kV di Matera
 - Cavidotto interato AT
 - Viabilità esistente
 - Viabilità esistente da adeguare
 - Adeguamenti temporanei alla viabilità
 - Nuova viabilità
 - Viabilità SSEU

REGIONE PUGLIA
Città Metropolitana di Bari

COMUNE DI SANTERAMO IN COLLE

REV	DESCRIZIONE	DATA	SEDATO	CONTROL	APPROV.
02	EMISSIONE PER AU (A SEGRITO P10)	16/11/22	BELFIORE	G. DI MARI	C. POTOLOLO
01	EMISSIONE PER ENTI ESTERNI	25/11/22	BELFIORE	G. GLOMBARDO	A. ANASTASI
00	EMISSIONE PER COMMENTI	16/11/22	BELFIORE	G. GLOMBARDO	A. ANASTASI

Comitatista:

IBERDROLA RENOVABLES ITALIA S.p.A.

Sede legale in Piazzale dell'Industria, 40, 00144, Roma
 Pagine: I.V.A. 00972481000 - PEC: IBERDROLARENOVABLESITALIA@pec.it
 Società di Progettazione:

Intex group

Via Jonica, 16 - Loc. Belvedere - 86100 Sturno (IS) Tel. 0831.1663409
 www.intexgroup.it - e-mail: info@intexgroup.it

Progetto:

PARCO EOLICO "SANTERAMO"

Progettista/Resp. Tecnico:
 Dott. Ing. Cesare Fumo
 Ordine degli Ingegneri della Provincia di Catania n° 6130 sez. A

Tavolo:

INQUADRAMENTO IMPIANTO SU PUTT DELLA REGIONE PUGLIA

Scala: 1:20.000 Nome DEL FILE: C22011S05-VA-PL-04-02 Allegato: 1/1 File: A0 Livello: DEFINITIVO

Il presente documento è di proprietà della INTEX GROUP S.p.A.
 È vietata la circolazione e l'uso e la riproduzione senza il permesso scritto dalla società.
 La società assume i propri rischi e responsabilità.