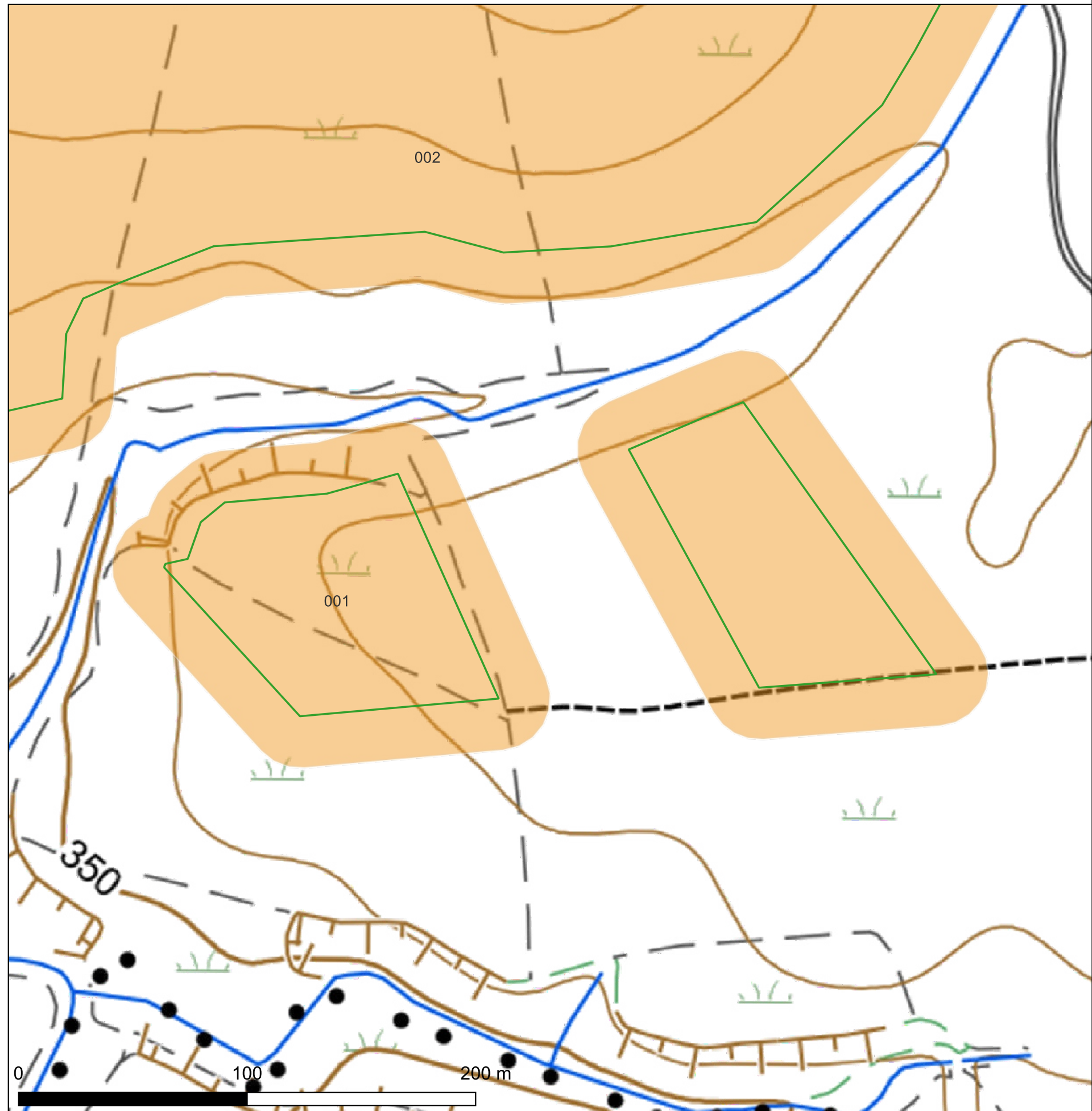


CARTA DEL POTENZIALE - SABAP-BAS_2023_00073-MS_0008 - area 001

potenziale medio - affidabilità buona

La ricognizione e la fotointerpretazione non hanno portato all'individuazione di nessun elemento, nè sono note evidenze da bibliografia. Le condizioni di visibilità sono pessime.



LEGENDA

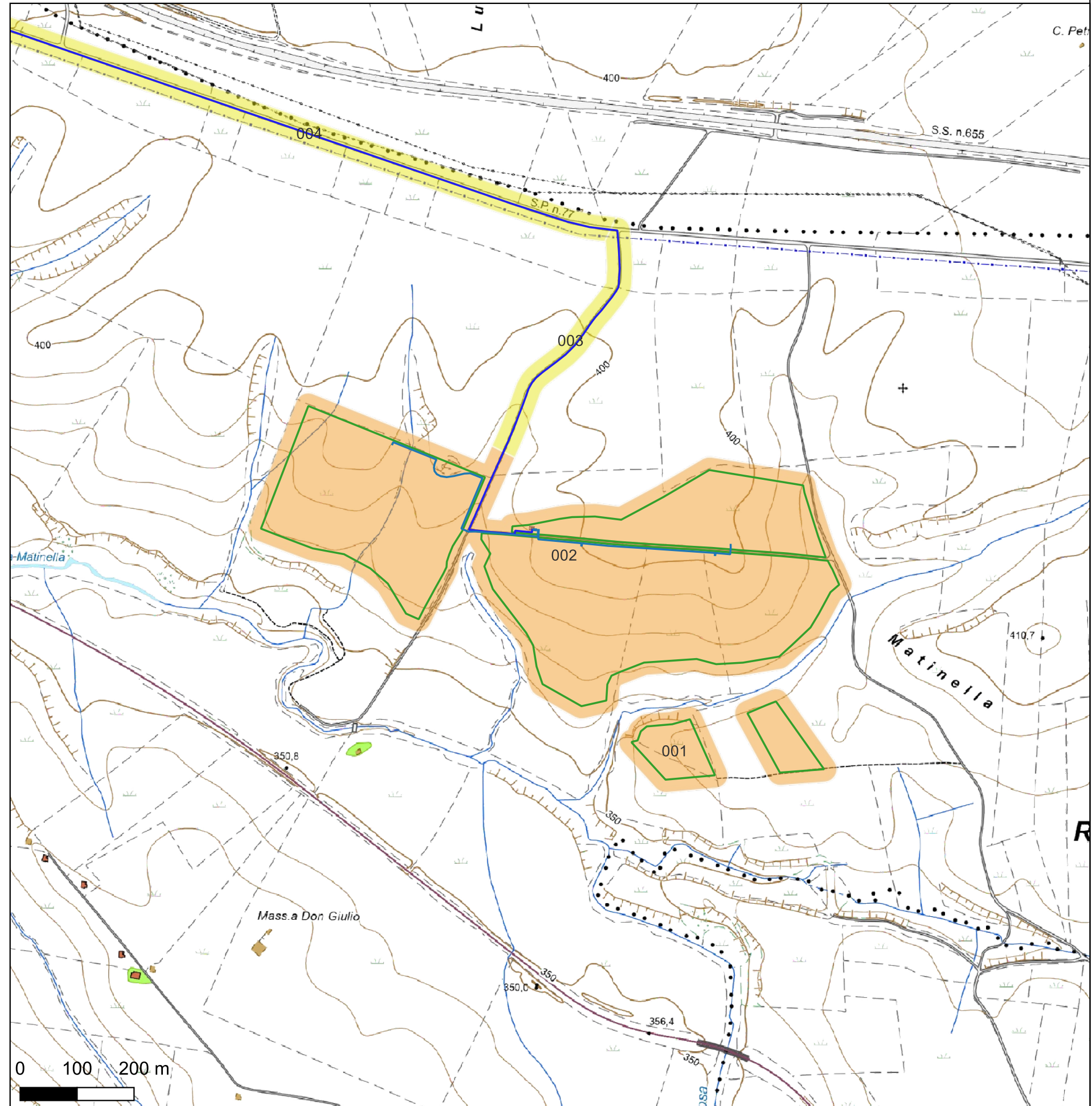
VRP_multipolygon

- potenziale alto
- potenziale medio
- potenziale basso
- potenziale nullo
- potenziale non valutabile

CARTA DEL POTENZIALE - SABAP-BAS_2023_00073-MS_0008 - area 002

potenziale medio - affidabilità buona

La ricognizione e la fotointerpretazione non hanno portato all'individuazione di nessun elemento, nè sono note evidenze da bibliografia. Le condizioni di visibilità sono pessime e discrete.



LEGENDA

VRP_multipolygon





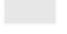
potenziale alto	
potenziale medio	
potenziale basso	
potenziale nullo	
potenziale non valutabile	

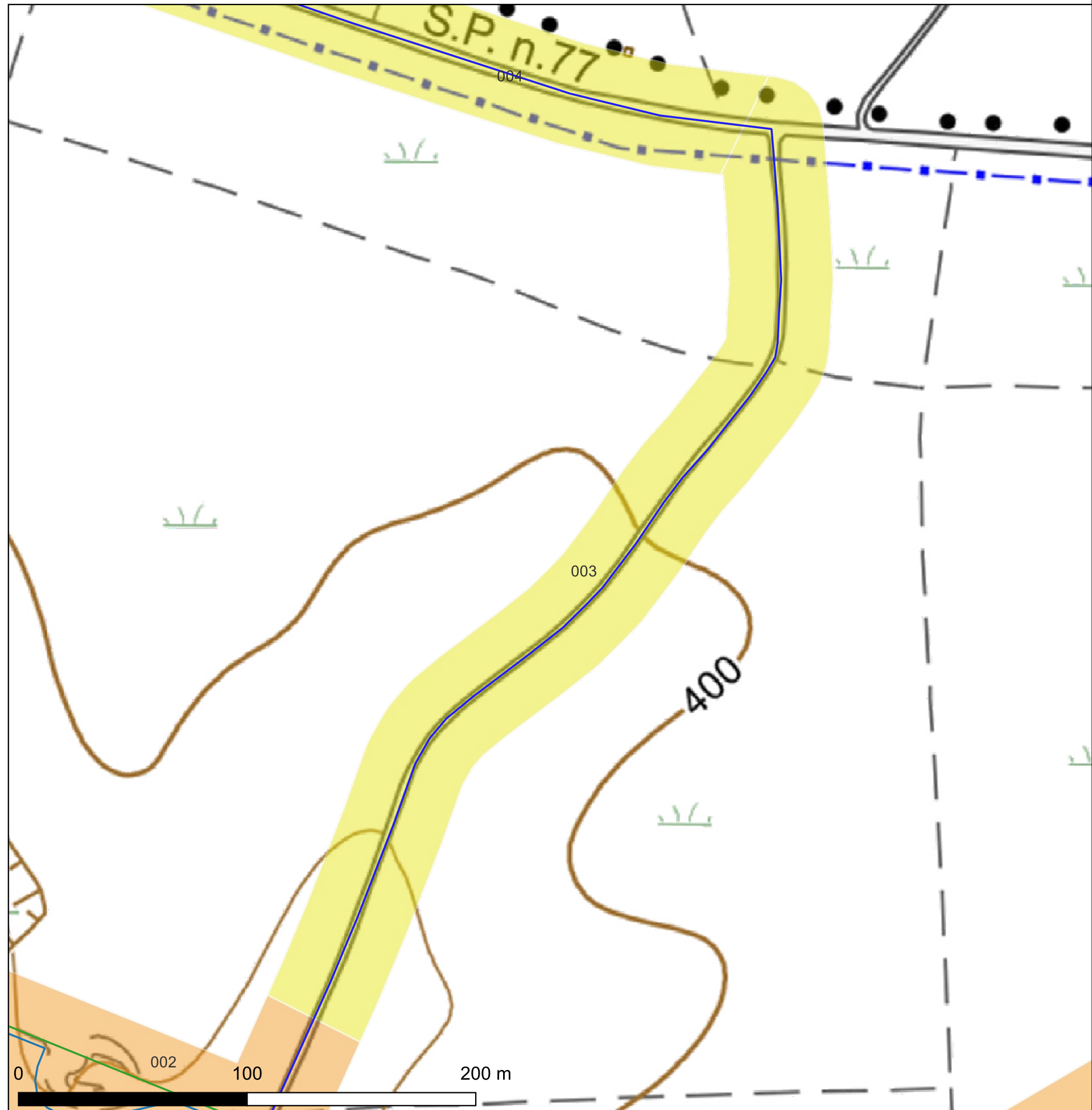
CARTA DEL POTENZIALE - SABAP-BAS_2023_00073-MS_0008 - area 003

potenziale basso - affidabilità buona

La ricognizione e la fotointerpretazione non hanno portato all'individuazione di nessun elemento, nè sono note evidenze da bibliografia.

LEGENDA

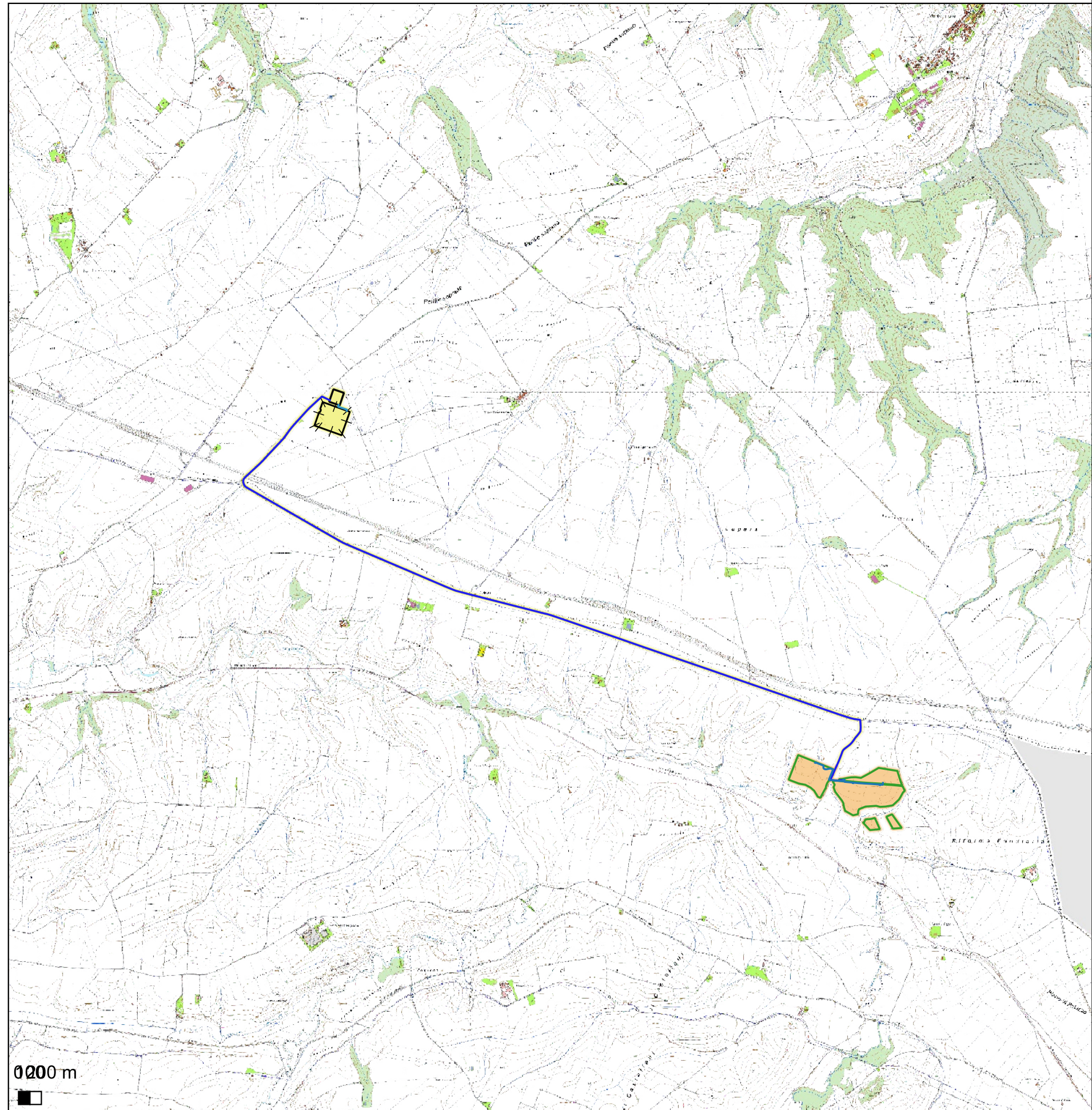
VRP_multipolygon	
potenziale alto	
potenziale medio	
potenziale basso	
potenziale nullo	
potenziale non valutabile	



CARTA DEL POTENZIALE - SABAP-BAS_2023_00073-MS_0008 - area 004

potenziale basso - affidabilità buona

La ricognizione e la fotointerpretazione non hanno portato all'individuazione di nessun elemento considerando la pessima visibilità.

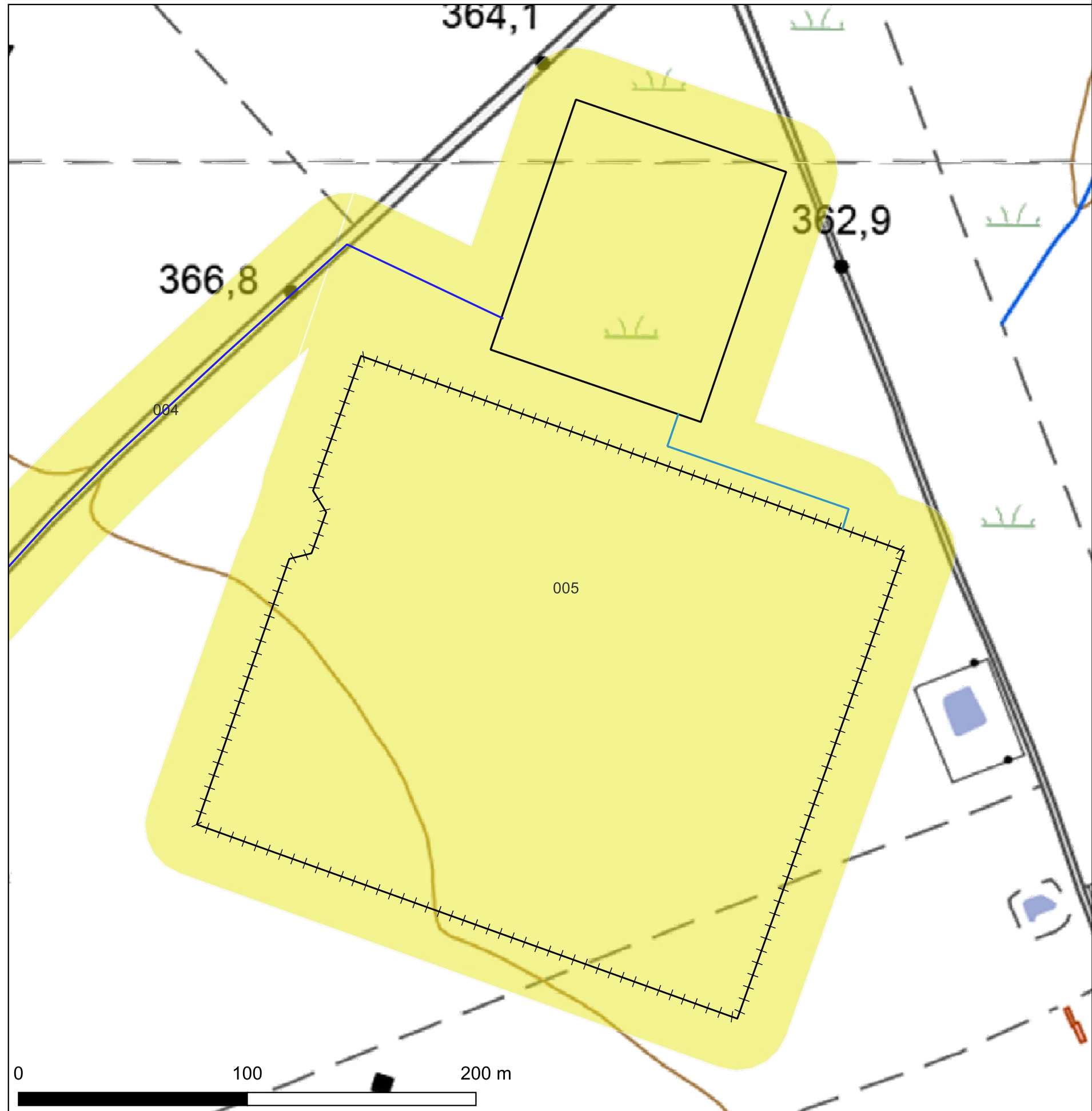


LEGENDA	
VRP_multipolygon	
potenziale alto	■
potenziale medio	■
potenziale basso	■
potenziale nullo	■
potenziale non valutabile	■

CARTA DEL POTENZIALE - SABAP-BAS_2023_00073-MS_0008 - area 005

potenziale basso - affidabilità buona

La ricognizione e la fotointerpretazione non hanno portato all'individuazione di nessun elemento, nè sono note evidenze da bibliografia.



LEGENDA

- VRP_multipolygon
- potenziale alto
- potenziale medio
- potenziale basso
- potenziale nullo
- potenziale non valutabile