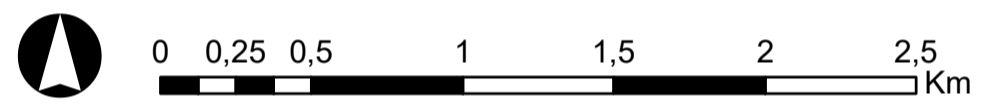
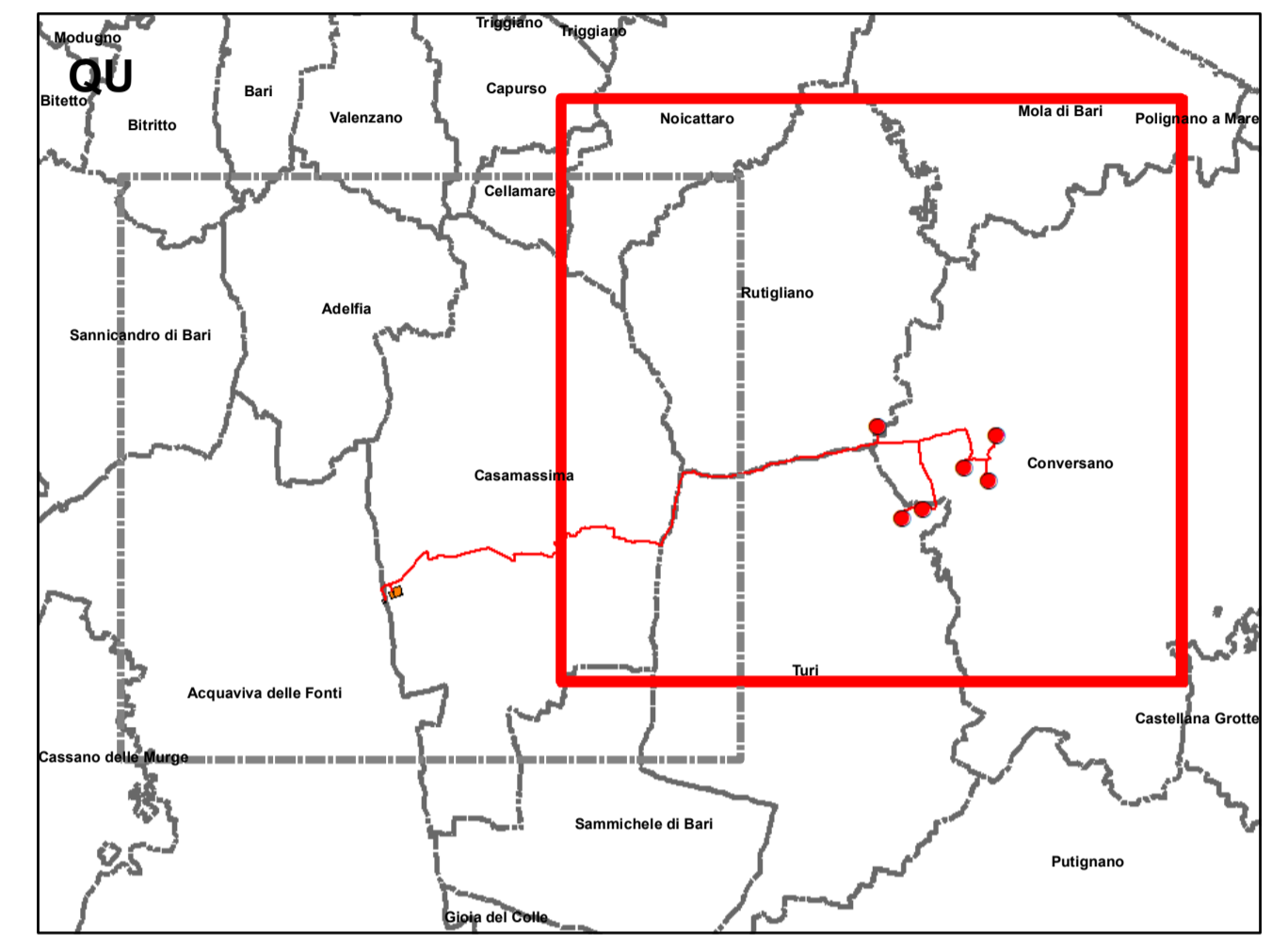


- LEGENDA**
- RNOR "Laghi di Conversano e Gravina di Monsignore"
 - ZSC "Laghi di Conversano" IT9120006
 - IBA (non presenti in area di studio)
 - Zone umide Ramsar (non presenti in area di studio)
- Interventi in progetto**
- Areogeneratori in progetto
 - Cavidotto
 - Piazzole in fase di esercizio
 - Strade da realizzare
 - Strade da adeguare ed idonee
 - Raccordo elettrodotto a 380 KV
 - Tralicci raccordo 380 kV
 - Futura Stazione Elettrica (SE) RTN 380/150/36 kV
 - Area storage
 - Area Cabina utente 36 kV
- Interventi in progetto**
- Aree per deposito temporaneo scavi piazzole
 - Piazzole in fase di costruzione - opere temporanee

Fonte ortofoto : AGEA 2019
 Fonte aree protette :
 ZSC - <https://www.mase.gov.it/pagina/schede-e-cartografie>
 IBA - <http://www.pcn.minambiente.it/geoportal/catalog/>
 Zone Ramsar - <https://pugliacon.regione.puglia.it/web/sit-puglia-paesaggio/file-vettoriali>



REGIONE PUGLIA

Provincia di Bari (BA)

TURI, RUTIGLIANO, CONVERSANO, CASAMASSIMA ED
ACQUAVIVA DELLE FONTI

OGGETTO PROGETTO DI IMPIANTO EOLICO DALLA POTENZA DI 40,8 MW, CON SISTEMA DI ACCUMULO DA 30 MW PER UNA POTENZA COMPLESSIVA DI 70,8 MW E RELATIVE OPERE DI CONNESSIONE ALLA RTN, DA REALIZZARSI NEI COMUNI DI TURI, RUTIGLIANO, CONVERSANO, CASAMASSIMA ED ACQUAVIVA DELLE FONTI (BA)

COMMITTENTE OCEANO RINNOVABILI Srl
 Largo Augusto, 3
 Cap: 20122
 Milano (MI)
 PEC/Email: oceano@oceanorinnovabili.it

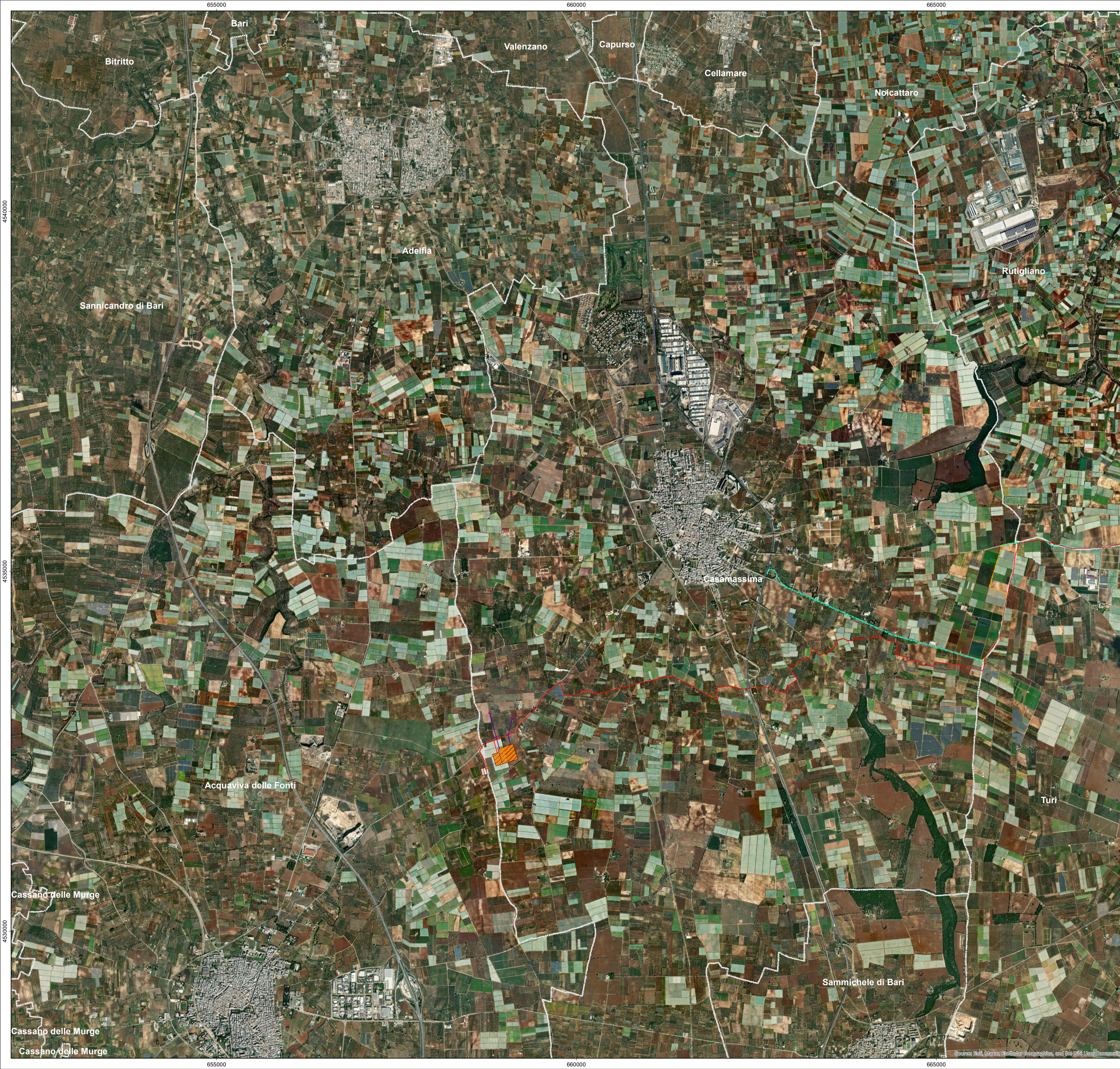
PROGETTAZIONE Codice Commessa PHEEDRA: 23_22_EO_TUR
 PHEEDRA S.r.l. Via Lago di Nemi, 90
 74121 - Taranto
 Tel. 099.772292 - Fax 099.9870285
 e-mail: info@pheedra.it - web: www.pheedra.it
 Direttore Tecnico: **Dott. Ing. Angelo Micolucci**
ORDINE INGEGNERI PROVINCIA TARANTO
 Sezione A
 Dott. Ing. **MICOLUCCI Angelo** Settore: Civile Ambientale
 n° 1851 Industriale Inferstrutturale

01	Gennaio 2024	PRIMA EMISSIONE	MS	AM	VS
REV.	DATA	ATTIVITA'	REDATTO	VERIFICATO	APPROVATO

OGGETTO DELL'ELABORATO

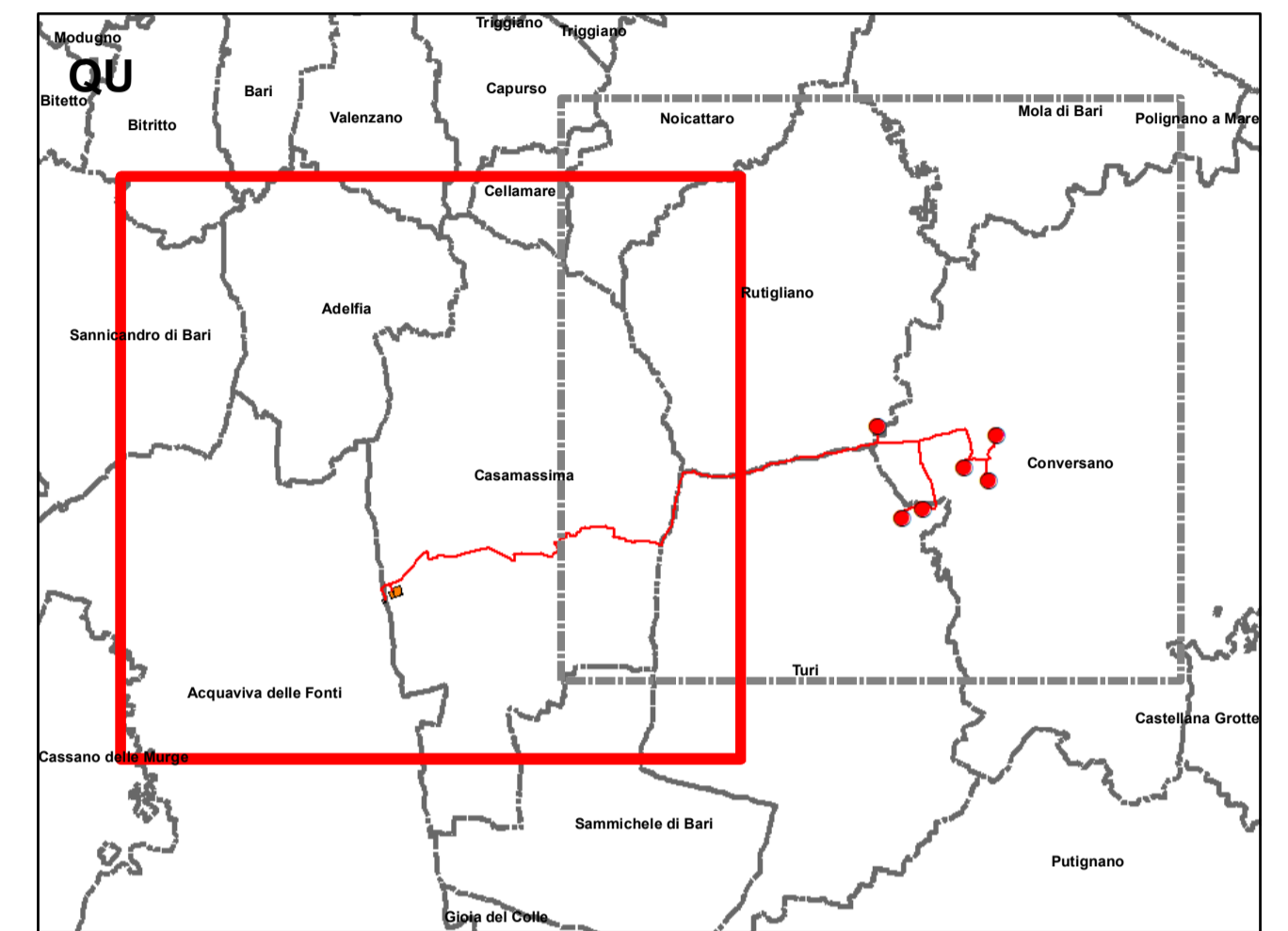
INTERFERENZE CON IL SISTEMA NATURALE

FORMATO	SCALA	CODICE DOCUMENTO				NOME FILE	FOGLI	
A1	1:25.000	SOC.	DISC.	TIPO DOC.	PROG.	REV.	TUR-AMB-TAV-056_01	1 di 2
		TUR	AMB	TAV	056	01		



- LEGENDA**
- RNOR "Laghi di Conversano e Gravina di Monsignore"
 - ZSC "Laghi di Conversano" IT9120006
 - IBA (non presenti in area di studio)
 - Zone umide Ramsar (non presenti in area di studio)
- Interventi in progetto**
- Areogeneratori in progetto
 - Cavidotto
 - Piazzole in fase di esercizio
 - Strade da realizzare
 - Strade da adeguare ed idonee
 - Raccordo elettrorodotto a 380 KV
 - Tralici raccordo 380 kV
 - Futura Stazione Elettrica (SE) RTN 380/150/36 kV
 - Area storage
 - Area Cabina utente 36 kV
- Interventi in progetto**
- Aree per deposito temporaneo scavi piazzole
 - Piazzole in fase di costruzione - opere temporanee

Fonte ortofoto : AGEA 2019
 Fonte aree protette :
 ZSC - <https://www.mase.gov.it/pagina/schede-e-cartografie>
 IBA - <http://www.pcn.minambiente.it/geoportal/catalog/>
 Zone Ramsar - <https://pugliacon.regione.puglia.it/web/sit-puglia-paesaggio/file-vettoriali>



REGIONE PUGLIA

Provincia di Bari (BA)

TURI, RUTIGLIANO, CONVERSANO, CASAMASSIMA ED ACQUAVIVA DELLE FONTI

OGGETTO PROGETTO DI IMPIANTO EOLICO DALLA POTENZA DI 40,8 MW, CON SISTEMA DI ACCUMULO DA 30 MW PER UNA POTENZA COMPLESSIVA DI 70,8 MW E RELATIVE OPERE DI CONNESSIONE ALLA RTN, DA REALIZZARSI NEI COMUNI DI TURI, RUTIGLIANO, CONVERSANO, CASAMASSIMA ED ACQUAVIVA DELLE FONTI (BA)

COMMITTENTE OCEANO RINNOVABILI Srl
 Largo Augusto, 3
 Cap: 20122
 Milano (MI)
 PEC/Email: oceano@baywa.r.e.it

PROGETTAZIONE Codice Commessa PHEEDRA: 23_22_EO_TUR

PHEEDRA S.r.l. Via Lago di Nemi, 90
 74121 - Taranto
 Tel. 099.772292 - Fax 099.9870285
 e-mail: info@pheedra.it - web: www.pheedra.it

Direttore Tecnico: **Dott. Ing. Angelo Micolucci**

ORDINE INGEGNERI PROVINCIA TARANTO
 Sezione A
 Dott. Ing. **MICOLUCCI Angelo**
 n° 1851

REV.	DATA	ATTIVITA'	REDDATTO	VERIFICATO	APPROVATO
01	Gennaio 2024	PRIMA EMISSIONE	MS	AM	VS

OGGETTO DELL'ELABORATO INTERFERENZE CON IL SISTEMA NATURALE

FORMATO	SCALA	CODICE DOCUMENTO					NOME FILE	FOGLI
A1	1:25.000	SOC.	DESC.	TIPO DOC.	PROG.	REV.	TUR-AMB-TAV-056_01	2 di 2
		TUR	AMB	TAV	056	01		