

LEGENDA

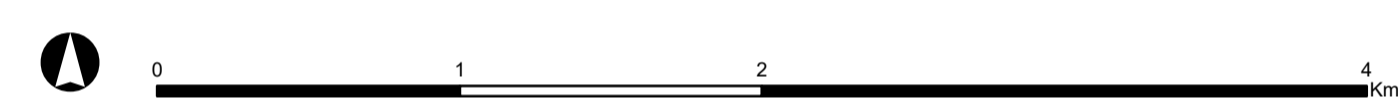
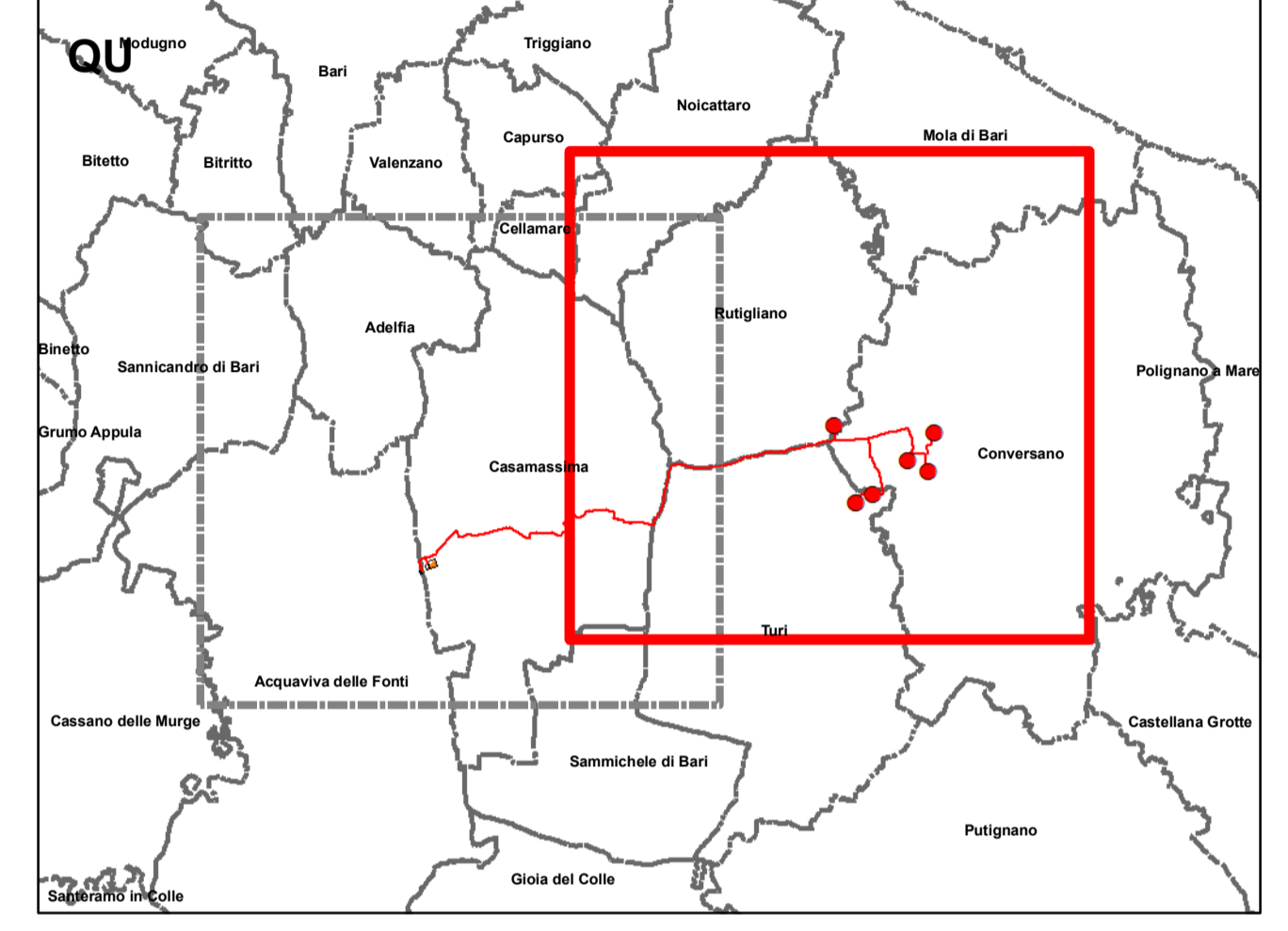
PIANO DI ASSETTO IDROGEOLOGICO

- Pericolosità Geomorfologica**
- media e moderata (PG1)
 - elevata (PG2)
 - elevata (PG3)
- Pericolosità Idraulica**
- bassa (BP)
 - media (MP)
 - alta (AP)

- Interventi in progetto**
- Areogeneratori in progetto
 - Cavidotto
 - Piazzole in fase di esercizio
 - Strade da realizzare
 - Strade da adeguare ed idonee
 - Raccordo elettrodotto a 380 KV
 - Tralci raccordo 380 kv
 - Futura Stazione Elettrica (SE) RTN 380/150/36 kv
 - Area storage
 - Area Cabina utente 36 kv

- Interventi in progetto**
- Aree per deposito temporaneo scavi piazzole
 - Piazzole in fase di costruzione - opere temporanee

Fonte perimetrazioni PAI:
 Piano Stralcio per l'Assetto Idrogeologico - Pericolosità idraulica
<https://www.districtoappenninomeridionale.it/index.php/elaborati-di-piano-menu/ex-adb-puglia-menu/piano-assetto-idrogeologico-pericolosita-idraulica-menu>



REGIONE PUGLIA

Provincia di Bari (BA)

TURI, RUTIGLIANO, CONVERSANO, CASAMASSIMA ED ACQUAVIVA DELLE FONTI

OGGETTO PROGETTO DI IMPIANTO EOLICO DALLA POTENZA DI 40,8 MW, CON SISTEMA DI ACCUMULO DA 30 MW PER UNA POTENZA COMPLESSIVA DI 70,8 MW E RELATIVE OPERE DI CONNESSIONE ALLA RTN, DA REALIZZARSI NEI COMUNI DI TURI, RUTIGLIANO, CONVERSANO, CASAMASSIMA ED ACQUAVIVA DELLE FONTI (BA)

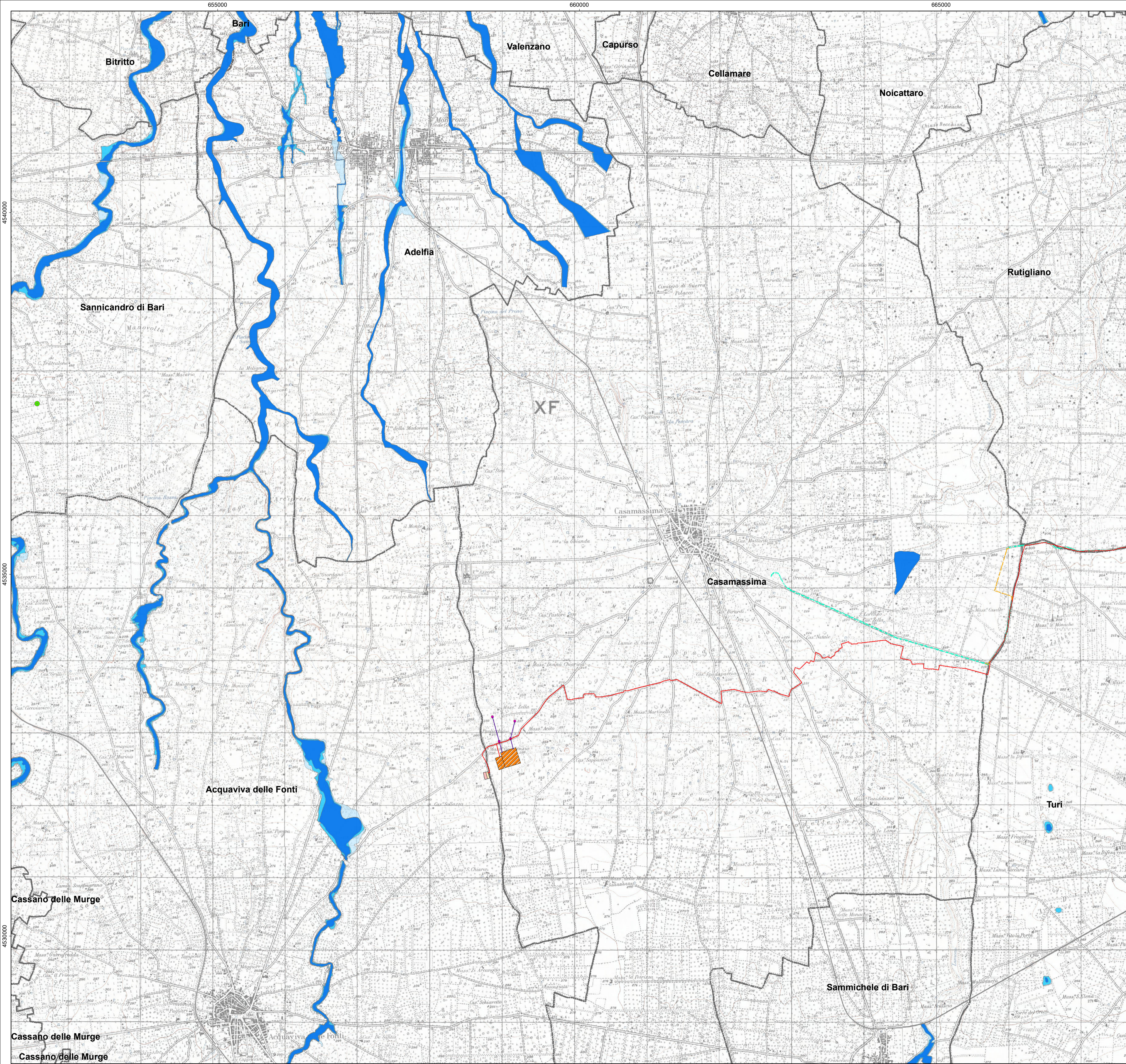
COMMITTENTE **BayWa r.e.**
 OCEANO RINNOVABILI Srl
 Largo Augusto, 3
 Cas. 20122
 Milano (MI)
 PEC: mail: oceano@baywa.com

PROGETTAZIONE Codice Commessa PHEEDRA: 23_22_EQ_TUR
PHEEDRA S.r.l. Via Lago di Nemi, 90
 74121 - Taranto
 Tel. 099.772282 - Fax 099.9870285
 e-mail: info@pheedra.it - web: www.pheedra.it
 Direttore Tecnico: **Dott. Ing. Angelo Micolucci**
ORDINE INGEGNERI PROVINCIA TARANTO
 Sezione A
 Dott. Ing. **MICOLUCCI Angelo**
 n° 1851

01	Gennaio 2024	PRIMA EMISSIONE	MS	AM	VS
REV.	DATA	ATTIVITA'	REDATTO	VERIFICATO	APPROVATO

OGGETTO DELL'ELABORATO INQUADRAMENTO SUL PIANO DI ASSETTO IDROGEOLOGICO
 Autorità di Bacino Puglia

FORMATO	SCALA	CODICE DOCUMENTO				NOME FILE	FOGLI
A1	1:25.000	SOC.	DISC.	TIPO DOC.	PROG.	REV.	TUR-AMB-TAV-057_01
		TUR	AMB	TAV	057	01	1 di 2



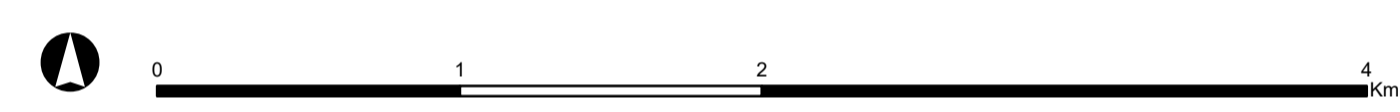
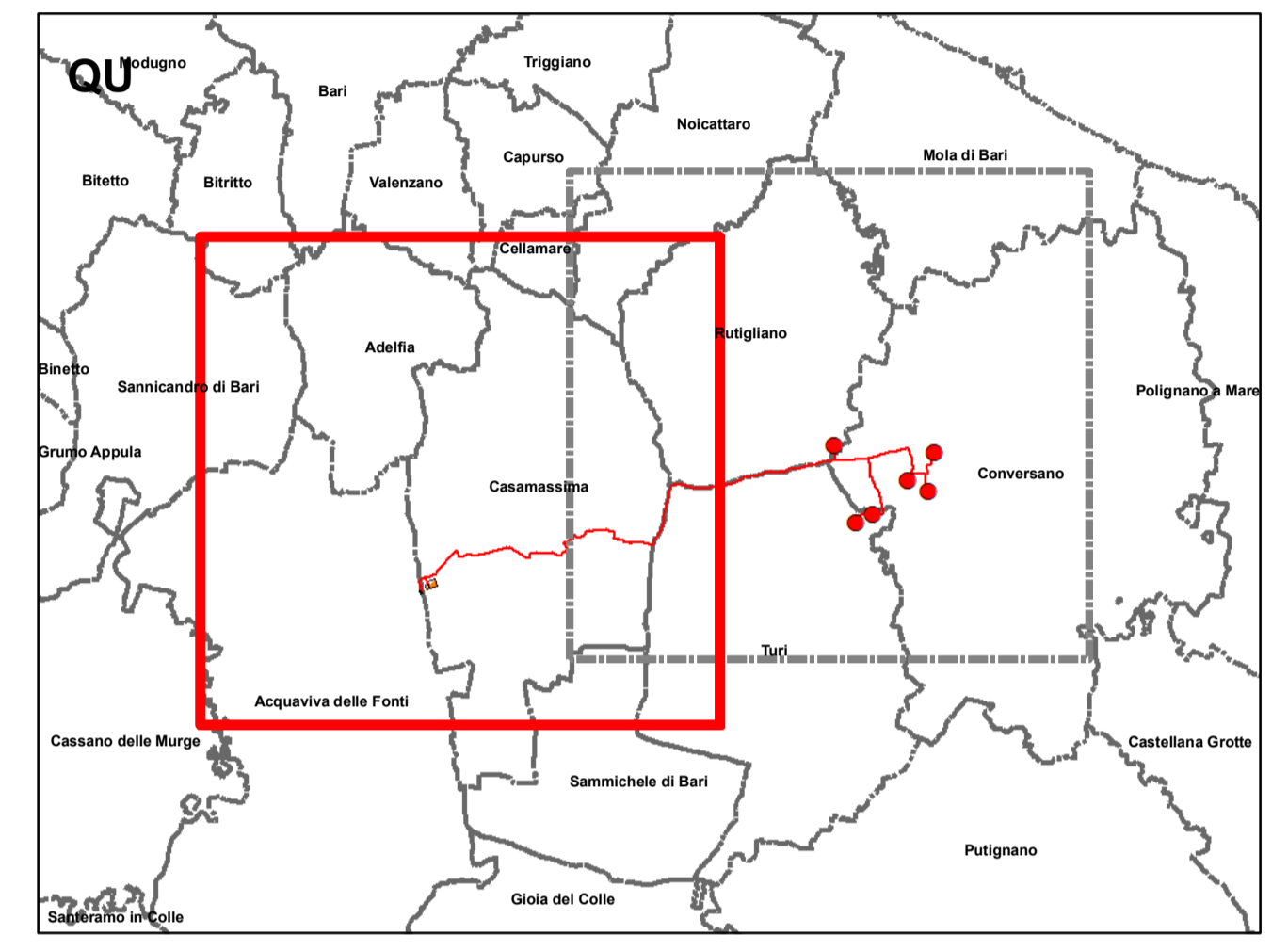
LEGENDA

- PIANO DI ASSETTO IDROGEOLOGICO**
- Pericolosità Geomorfologica**
- media e moderata (PG1)
 - elevata (PG2)
 - elevata (PG3)
- Pericolosità Idraulica**
- bassa (BP)
 - media (MP)
 - alta (AP)

- Interventi in progetto**
- Areogeneratori in progetto
 - Cavidotto
 - Piazzole in fase di esercizio
 - Strade da realizzare
 - Strade da adeguare ed idonee
 - Raccordo elettrodotto a 380 KV
 - Tralicci raccordo 380 kv
 - Futura Stazione Elettrica (SE) RTN 380/150/36 kv
 - Area storage
 - Area Cabina utente 36 kv

- Interventi in progetto**
- Are per deposito temporaneo scavi piazzole
 - Piazzole in fase di costruzione - opere temporanee

Fonte perimetrazioni PAI:
 Piano Stralcio per l'Assetto Idrogeologico - Pericolosità idraulica
<https://www.distrettoappenninomeridionale.it/index.php/elaborati-di-piano-menu/ex-adb-puglia-menu/piano-assetto-idrogeologico-pericolosita-idraulica-menu>



REGIONE PUGLIA
 Provincia di Bari (BA)
TURI, RUTIGLIANO, CONVERSANO, CASAMASSIMA ED ACQUAVIVA DELLE FONTI

OGGETTO PROGETTO DI IMPIANTO EOLICO DALLA POTENZA DI 40,8 MW, CON SISTEMA DI ACCUMULO DA 30 MW PER UNA POTENZA COMPLESSIVA DI 70,8 MW E RELATIVE OPERE DI CONNESSIONE ALLA RTN, DA REALIZZARSI NEI COMUNI DI TURI, RUTIGLIANO, CONVERSANO, CASAMASSIMA ED ACQUAVIVA DELLE FONTI (BA)

COMMITTENTE OCEANO RINNOVABILI Srl
 Largo Augusto, 3
 Cas. 20122
 Milano (MI)
 PEC: mail: oceano@rinovabili.it

PROGETTAZIONE Codice Commessa PHEEDRA: 23_22_EO_TUR
 PHEEDRA S.r.l. Via Lago di Nemi, 90
 74121 - Taranto
 Tel. 099.7722302 - Fax 099.9870285
 e-mail: info@pheedra.it - web: www.pheedra.it
 Direttore Tecnico: **Dott. Ing. Angelo Micolucci**
 ORDINE INGEGNERI PROVINCIA TARANTO
 Sezione A
 Dott. Ing. **MICOLUCCI Angelo**
 n° 1851
 Settore: Civile Ambientale Industriale Informazione

01	Gennaio 2024	PRIMA EMISSIONE	MS	AM	VS
REV.	DATA	ATTIVITA'	REDATTO	VERIFICATO	APPROVATO

OGGETTO DELL'ELABORATO

INQUADRAMENTO SUL PIANO DI ASSETTO IDROGEOLOGICO
 Autorità di Bacino Puglia

FORMATO	SCALA	CODICE DOCUMENTO			NOME FILE	FOGLI
A1	1:25.000	SOC.	DISC.	TIPO DOC.	PROG.	REV.
		TUR	AMB	TAV	057	01
						TUR-AMB-TAV-057_01
						2 di 2