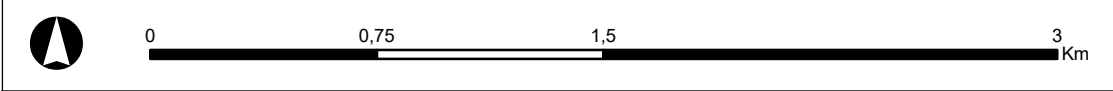
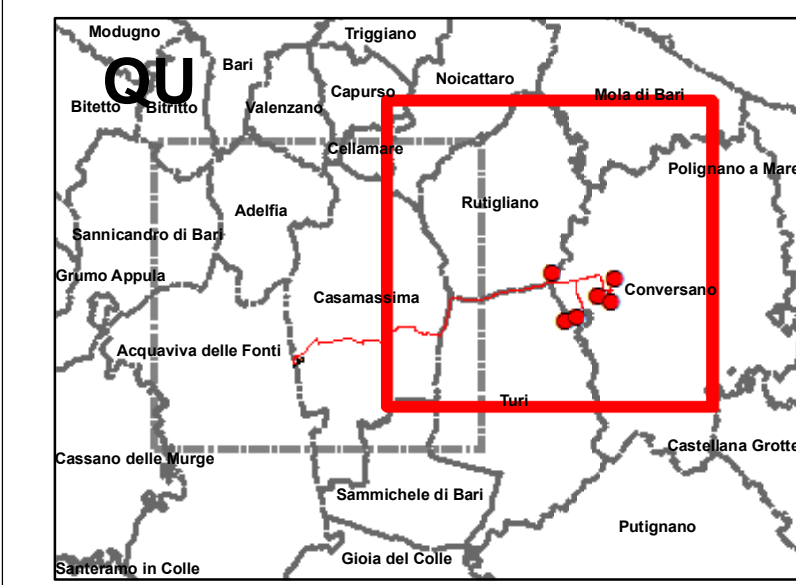


- LEGENDA**
- ☒ Limiti comunali
  - Nuclei naturali isolati
  - Immobili e aree dichiarate di notevole interesse pubblico (art. 136 D.Lgs 42/04)
  - Beni Culturali con 100 m. (parte II D.Lgs.42/04)
  - Boschi con buffer di 100 m.
  - Zone archeologiche con buffer di 100 m.
  - Pericolosità idraulica
  - Ate A
  - Ate B
  - Segnalazioni Carta dei Beni con buffer di 100 m.

- Interventi in progetto**
- ⊕ Areogeneratori in progetto
  - Cavidotto
  - ⊕ Piazzole in fase di esercizio
  - Strade da realizzare
  - Strade da adeguare ed idonee
  - Raccordo elettrodotto a 380 KV
  - Tralicci raccordo 380 kV
  - Futura Stazione Elettrica (SE) RTN 380/150/36 kV
  - Area storage
  - Area Cabina utente 36 kV

- Interventi in progetto - Fase di cantiere**
- ⊕ Piazzole in fase di costruzione - opere temporanee
  - Aree per deposito temporaneo scavi piazzole

Fonte: [http://www.sit.puglia.it/portal/portale\\_autorizzazione\\_unica/WMS](http://www.sit.puglia.it/portal/portale_autorizzazione_unica/WMS)





## REGIONE PUGLIA

Provincia di Bari (BA)  
TURI, RUTIGLIANO, CONVERSANO, CASAMASSIMA ED  
ACQUAVIVA DELLE FONTI



---

**OGGETTO** PROGETTO DI IMPIANTO EOLICO DALLA POTENZA DI 40,8 MW, CON SISTEMA DI ACCUMULO DA 30 MW PER UNA POTENZA COMPLESSIVA DI 70,8 MW E RELATIVE OPERE DI CONNESSIONE ALLA RTN, DA REALIZZARSI NEI COMUNI DI TURI, RUTIGLIANO, CONVERSANO, CASAMASSIMA ED ACQUAVIVA DELLE FONTI (BA)

---

**COMITENTE**  **BayWa r.e.**  
OCEANO RINNOVABILI Srl  
 Largo Augusto, 3  
 Casa 20122  
 Milano (MI)  
 PEC: mail.oceanorinnovabili@legaimail.it

---

**PROGETTAZIONE** Codex Commessa PHEEDRA: 21\_22\_EC\_TUR  
 **PHEEDRA** S.r.l. Via Lago di Nemò, 90  
 74121 Taranto  
 Tel. 099.7723302 - Fax 099.6870285  
 e-mail: info@pheedra.it - web: www.pheedra.it  
 Direttore Tecnico: **Dott. Ing. Angelo Micolucci**  


---

|      |              |                 |         |            |           |
|------|--------------|-----------------|---------|------------|-----------|
| 01   | Gennaio 2024 | PRIMA EMISSIONE | MS      | AM         | VS        |
| REV. | DATA         | ATTIVITA'       | REDATTO | VERIFICATO | APPROVATO |

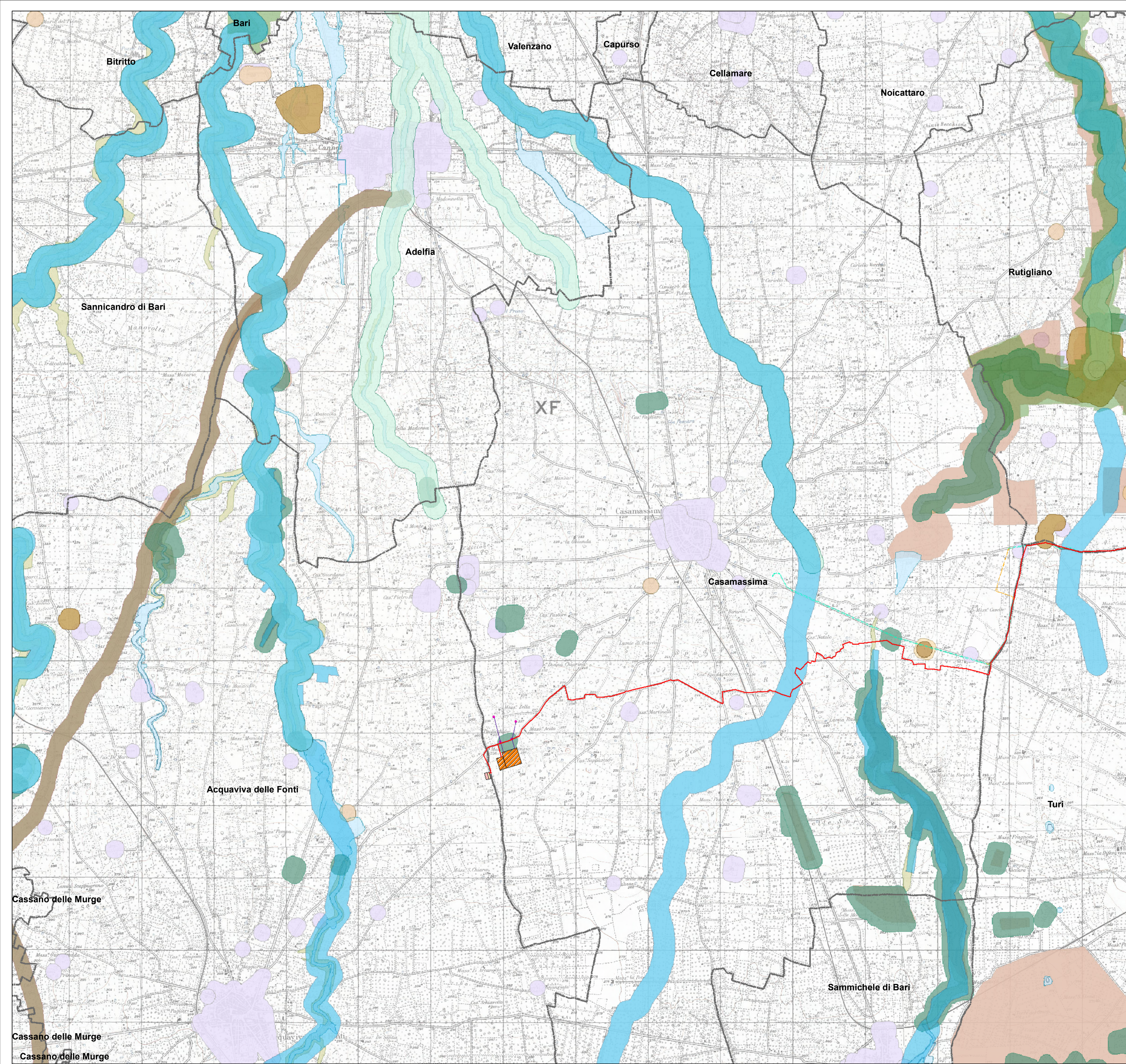
---

**OGGETTO DELL'ELABORATO** INQUADRAMENTO SU AREE NON IDONEE FER

---

| FORMATO | SCALA    | SOC. | SIS. | TIPO SOC. | PROG. | REV. | NOME FILE          | FOGLI  |
|---------|----------|------|------|-----------|-------|------|--------------------|--------|
| A1      | 1:25.000 | TUR  | AMB  | TAV       | 060   | 01   | TUR-AMB-TAV-060_01 | 1 di 2 |

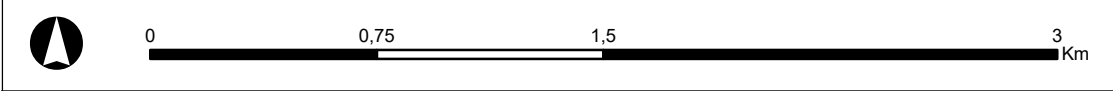
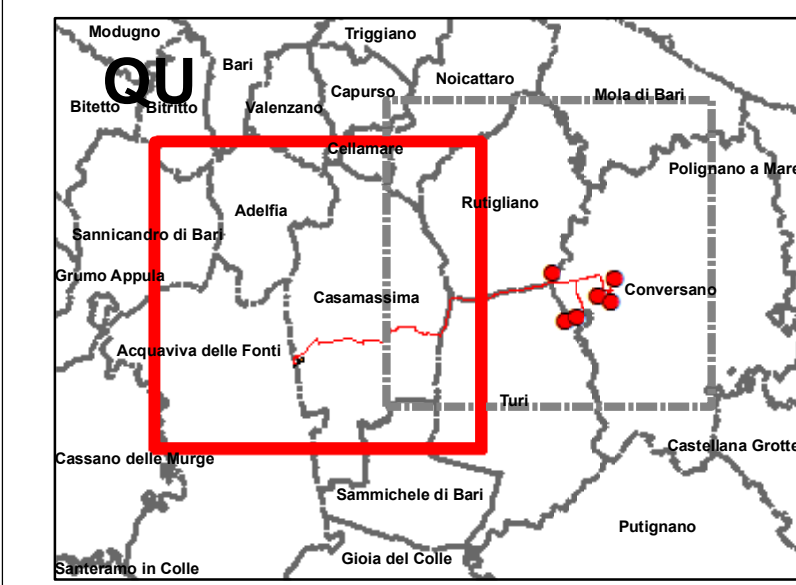




- LEGENDA**
- ◻ Limiti comunali
  - Immobili e aree dichiarate di notevole interesse pubblico (art. 136 D.Lgs.42/04)
  - Beni Culturali con 100 m. (parte II D.Lgs.42/04)
  - Fiumi Torrenti e corsi d'acqua fino a 150 m.
  - Boschi con buffer di 100 m.
  - Zone archeologiche con buffer di 100 m.
  - Tratturi con buffer di 100 m.
  - M Pericolosità idraulica
  - Ate A
  - Ate B
  - Segnalazioni Carta dei Beni con buffer di 100 m.
  - Lame e gravine

- Interventi in progetto**
- ⊕ Areogeneratori in progetto
  - Cavidotto
  - ⊕ Piazzole in fase di esercizio
  - Strade da realizzare
  - Strade da adeguare ed idonee
  - Raccordo elettrodotto a 380 KV
  - Tralicci raccordo 380 kV
  - ⊕ Futura Stazione Elettrica (SE) RTN 380/150/36 kV
  - Area storage
  - ⊕ Area Cabina utente 36 kV

Fonte: [http://www.sit.puglia.it/portal/portale\\_autorizzazione\\_unica/WMS](http://www.sit.puglia.it/portal/portale_autorizzazione_unica/WMS)





## REGIONE PUGLIA

Provincia di Bari (BA)  
TURI, RUTIGLIANO, CONVERSANO, CASAMASSIMA ED  
ACQUAVIVA DELLE FONTI



---

**OGGETTO** PROGETTO DI IMPIANTO EOLICO DALLA POTENZA DI 40,8 MW, CON SISTEMA DI ACCUMULO DA 30 MW PER UNA POTENZA COMPLESSIVA DI 70,8 MW E RELATIVE OPERE DI CONNESSIONE ALLA RTN, DA REALIZZARSI NEI COMUNI DI TURI, RUTIGLIANO, CONVERSANO, CASAMASSIMA ED ACQUAVIVA DELLE FONTI (BA)

---

**COMMITTENTE**  **BayWa r.e.**  
OCEANO RINNOVABILI Srl  
 Largo Augusto, 3  
 Cap: 20122  
 Milano (MI)  
 PECmail: oceano@rinnovali.it@gmail.it

---

**PROGETTAZIONE**  **PHEEDRA**  
PHEEDRA S.r.l. Via Lago di Nemò, 90  
 74121 Taranto  
 Tel. 099.772302 - Fax 099.6670285  
 e-mail: info@pheedra.it - web: www.pheedra.it  
 Direttore Tecnico: **Dott. Ing. Angelo Micolucci**  


---

|      |              |                 |         |            |           |  |  |  |  |
|------|--------------|-----------------|---------|------------|-----------|--|--|--|--|
|      |              |                 |         |            |           |  |  |  |  |
| 01   | Gennaio 2024 | PRIMA EMISSIONE | MS      | AM         | VS        |  |  |  |  |
| REV. | DATA         | ATTIVITA'       | REDATTO | VERIFICATO | APPROVATO |  |  |  |  |

---

**INQUADRAMENTO SU AREE NON IDONEE FER**

| FORMATO | SCALA    | CODICE DOCUMENTO |     | NOME FILE |    | FOGLI              |        |
|---------|----------|------------------|-----|-----------|----|--------------------|--------|
| A1      | 1:25.000 | TUR_AMB          | TAV | 060       | 01 | TUR-AMB-TAV-060_01 | 2 di 2 |