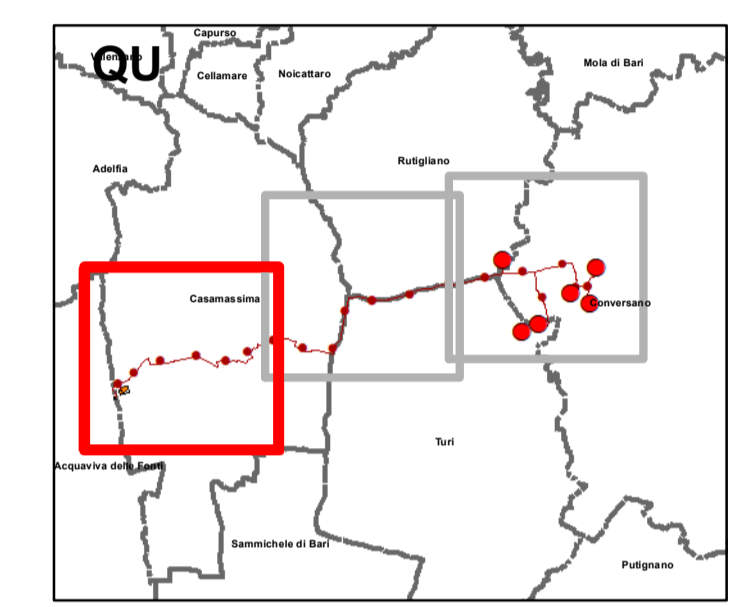
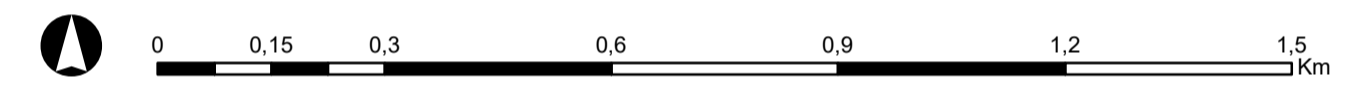


- Interventi in progetto**
- Areogeneratori in progetto
 - Cavidotto
 - Aree per deposito temporaneo scavi piazzole
 - Piazzole in fase di esercizio
 - Strade da realizzare
 - Strade da adeguare ed idonee
 - Raccordo elettrodotta a 380 KV
 - Tralicci raccordo 380 KV
 - Area storage
 - Area Cabina utente 36 kV
- Interventi in progetto - fase di cantiere**
- Aree per deposito temporaneo scavi piazzole
 - Piazzole in fase di costruzione - opere temporanee
- LEGENDA CARTA IDROGEOLOGICA**
- Area di cava attiva
 - Cava abbandonata
 - Orli terrazzo morfologico
 - Punti sommitali
 - Corso d'acqua episodico
 - Ripe erosione fluviale
- Doline - elementi puntuali**
- ha
- 0,200015 - 1,000000
 - 1,000001 - 7,000000
 - Strati poco inclinati (10°-45°)
 - Faglia presunta
 - Asse di anticlinale certo
 - Asse di sinclinale certo
 - Conche_1ha
 - Unità prevalentemente calcarea o dolomitica
 - Unità a prevalente componente arenitica
 - Depositi sciolti a prevalente componente pelitica



Fonte : http://www.sit.puglia.it/portale/portale_cartografie_tecniche_tematiche/Download/



REGIONE PUGLIA
 Provincia di Bari (BA)
 TURI, RUTIGLIANO, CONVERSANO, CASAMASSIMA ED
 ACQUAVIVA DELLE FONTI

OGGETTO PROGETTO DI IMPIANTO EOLICO DALLA POTENZA DI 40,8 MW, CON SISTEMA DI ACCUMULO DA 30 MW PER UNA POTENZA COMPLESSIVA DI 70,8 MW E RELATIVE OPERE DI CONNESSIONE ALLA RTN, DA REALIZZARSI NEI COMUNI DI TURI, RUTIGLIANO, CONVERSANO, CASAMASSIMA ED ACQUAVIVA DELLE FONTI (BA)

COMMITTENTE OCEANO RINNOVABILI Srl
 Largo Augusto, 3
 Cap: 20122
 Milano (MI)
 PEC/mail: oceano@rinovabili.it

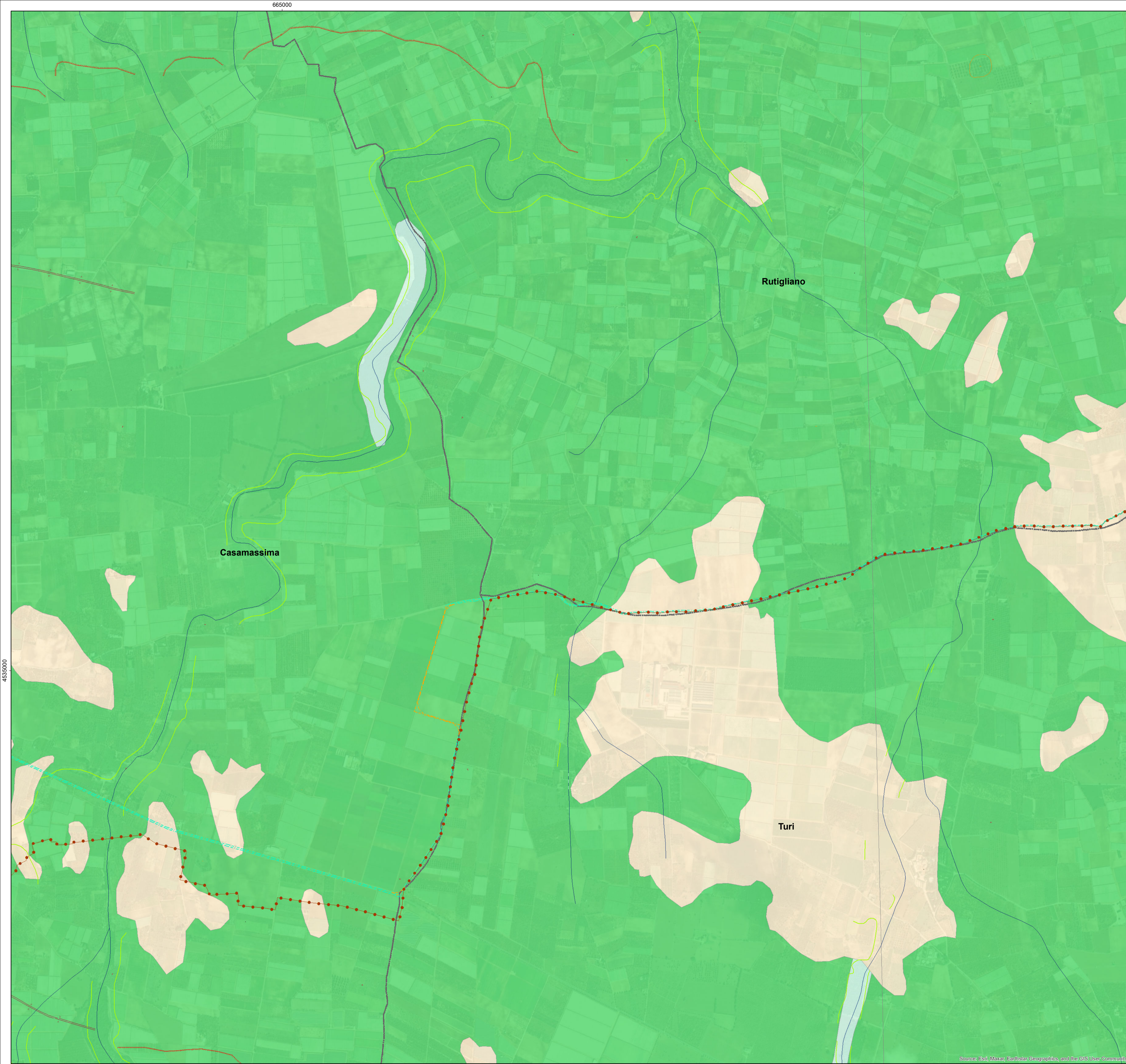
PROGETTAZIONE Codice Commessa PHEEDRA: 23_22_EO_TUR
 PHEEDRA S.r.l. Via Lago di Nemi, 90
 74121 - Taranto
 Tel. 099.7722852 - Fax 099.9870285
 e-mail: info@pheedra.it - web: www.pheedra.it
 Direttore Tecnico: **Dott. Ing. Angelo Micolucci**
 ORDINE INGEGNERI PROVINCIA TARANTO
 Sezione A
 Dott. Ing. **MICOLUCCI Angelo** Settore: Civile Ambientale
 n° 1851 Industriale Inferossione

| | | | | | |
|------|--------------|-----------------|---------|------------|-----------|
| 01 | Gennaio 2024 | PRIMA EMISSIONE | MS | AM | VS |
| REV. | DATA | ATTIVITA' | REDATTO | VERIFICATO | APPROVATO |

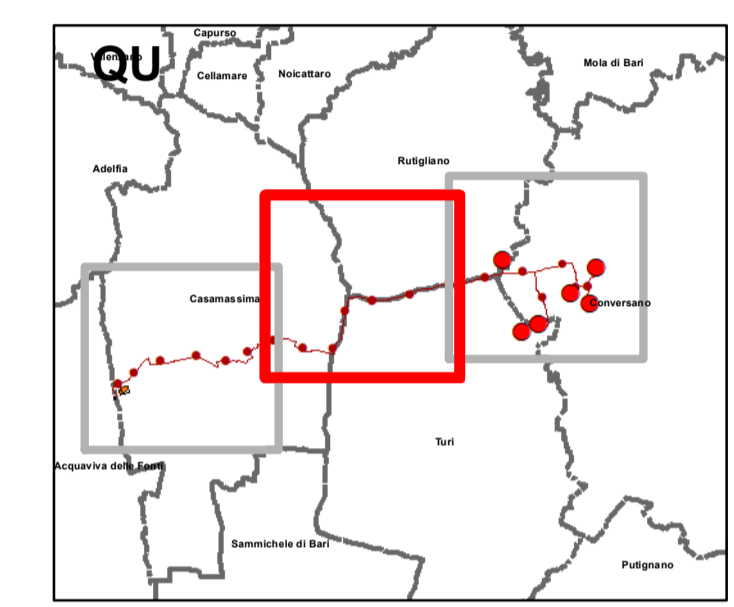
OGGETTO DELL'ELABORATO

INQUADRAMENTO SU CARTA IDROGEOLOGICA

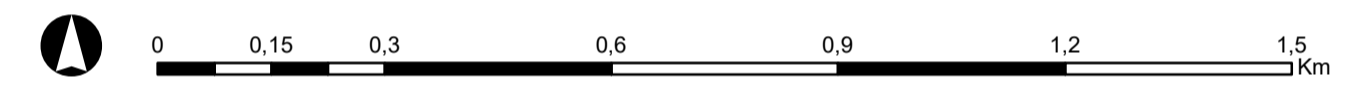
| FORMATO | SCALA | CODICE DOCUMENTO | | | | | NOME FILE | FOGLI |
|---------|----------|------------------|-------|-----------|-------|------|--------------------|--------|
| A1 | 1:10.000 | SOC. | DISC. | TIPO DOC. | PROG. | REV. | TUR-AMB-TAV-071_01 | 1 di 3 |
| | | TUR | AMB | TAV | 071 | 01 | | |



- Interventi in progetto**
- Areogeneratori in progetto
 - Cavidotto
 - Aree per deposito temporaneo scavi piazzole
 - Piazzole in fase di esercizio
 - Strade da realizzare
 - Strade da adeguare ed idonee
 - Raccordo elettrodotto a 380 KV
 - Tralicci raccordo 380 KV
 - Area storage
 - Area Cabina utente 36 kV
- Interventi in progetto - fase di cantiere**
- Aree per deposito temporaneo scavi piazzole
 - Piazzole in fase di costruzione - opere temporanee
- LEGENDA CARTA IDROGEOGRAFICA**
- Punti_sommitali
 - Corso d'acqua episodico
 - Ripe_erosione_fluviale
- Doline - elementi puntuali**
- ha
- 1,000001 - 7,000000
 - Strati suborizzontali (<10°)
 - Doline (ha) : 0,200015 - 100,000000
 - Litologia - Unità prevalentemente calcarea o dolomitica
 - Litologia - Unità a prevalente componente arenitica



Fonte : http://www.sit.puglia.it/portal/portale_cartografie_tecniche_tematiche/Download/



REGIONE PUGLIA

Provincia di Bari (BA)

TURI, RUTIGLIANO, CONVERSANO, CASAMASSIMA ED ACQUAVIVA DELLE FONTI

OGGETTO PROGETTO DI IMPIANTO EOLICO DALLA POTENZA DI 40,8 MW, CON SISTEMA DI ACCUMULO DA 30 MW PER UNA POTENZA COMPLESSIVA DI 70,8 MW E RELATIVE OPERE DI CONNESSIONE ALLA RTN, DA REALIZZARSI NEI COMUNI DI TURI, RUTIGLIANO, CONVERSANO, CASAMASSIMA ED ACQUAVIVA DELLE FONTI (BA)

COMMITTENTE OCEANO RINNOVABILI Srl
 Largo Augusto, 3
 Cap: 20122
 Milano (MI)
 PEC/mail: oceano@oceanorinnovabili@legalmat.it

PROGETTAZIONE Codice Commessa PHEEDRA: 23_22_EO_TUR
 PHEEDRA S.r.l. Via Lago di Nemi, 90
 74121 - Taranto
 Tel. 099.772282 - Fax 099.9870285
 e-mail: info@pheedra.it - web: www.pheedra.it
 Direttore Tecnico: **Dott. Ing. Angelo Micolucci**
 ORDINE INGEGNERI PROVINCIA TARANTO
 Sezione A
 Dott. Ing. Micolucci Angelo
 n° 1851
 Settore: Civile Ambientale Industriale Inferstrutturale

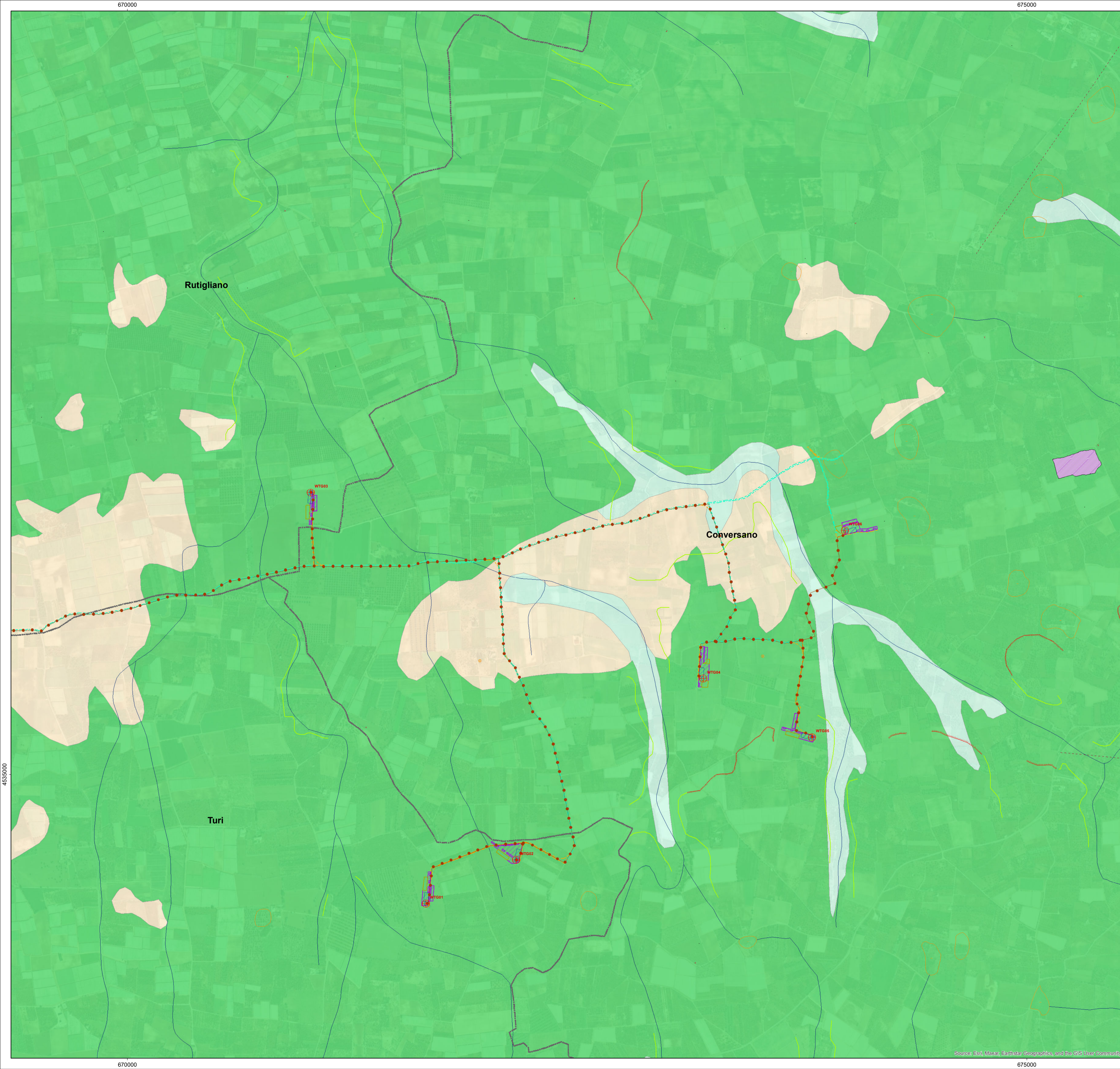
| | | | | | |
|------|--------------|-----------------|---------|------------|-----------|
| 01 | Gennaio 2024 | PRIMA EMISSIONE | MS | AM | VS |
| REV. | DATA | ATTIVITA' | REDATTO | VERIFICATO | APPROVATO |

OGGETTO DELL'ELABORATO

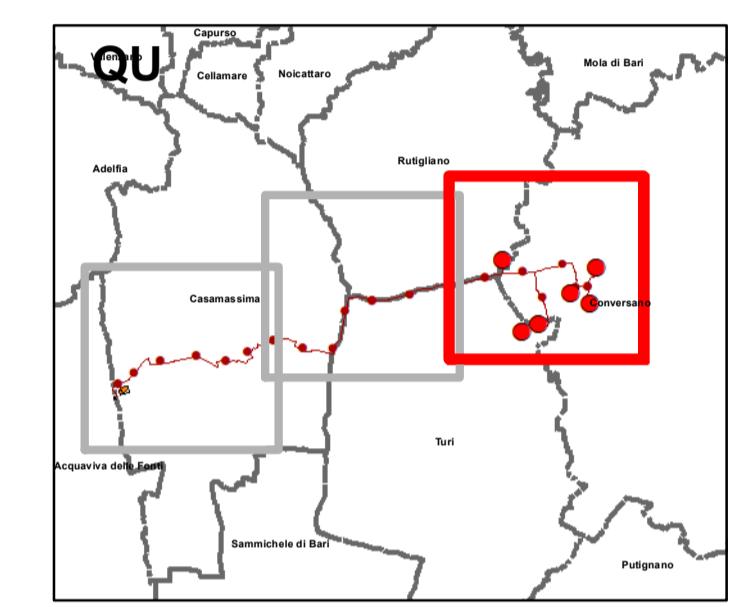
INQUADRAMENTO SU CARTA IDROGEOGRAFICA

| FORMATO | SCALA | CODICE DOCUMENTO | | | | | NOME FILE | FOGLI |
|---------|----------|------------------|-------|-----------|-------|------|--------------------|--------|
| A1 | 1:10.000 | SOC. | DISC. | TIPO DOC. | PROG. | REV. | TUR-AMB-TAV-071_01 | 2 di 3 |
| | | TUR | AMB | TAV | 071 | 01 | | |

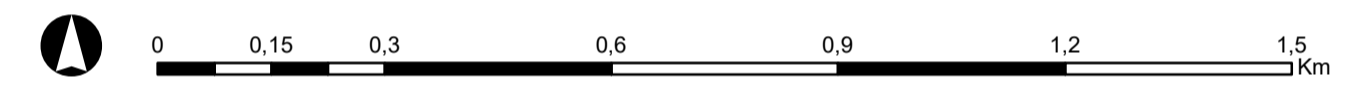
Source: Esri, Mapbox, Earthstar Geographics, and the GIS User Community



- Intreventi in progetto**
- Areogeneratori in progetto
 - Cavidotto
 - Aree per deposito temporaneo scavi piazzole
 - Piazzole in fase di esercizio
 - Strade da realizzare
 - Strade da adeguare ed idonee
 - Raccordo elettrodotto a 380 KV
 - Tralicci raccordo 380 KV
 - Area storage
 - Area Cabina utente 36 kV
- Intreventi in progetto - fase di cantiere**
- Aree per deposito temporaneo scavi piazzole
 - Piazzole in fase di costruzione - opere temporanee
- LEGENDA CARTA IDROGEOMORFOLOGICA**
- Cava abbandonata
 - Grotte
 - Orli terrazzo morfologico
 - Punti sommitali
 - Corso d'acqua episodico
 - Ripe erosione fluviale
 - Vore
- Doline - elementi puntuali**
- ha
- 0,200015 - 1,000000
 - 1,000001 - 7,000000
 - Strati suborizzontali (<10°)
 - Strati poco inclinati (10°-45°)
 - Faglia presunta
 - Doline (ha) : 0,200015 - 100,000000
 - Litologia - Unità prevalentemente calcarea o dolomitica
 - Litologia - Unità a prevalente componente arenitica
 - Litologia - Depositi sciolti a prevalente componente pelitica



Fonte : http://www.sit.puglia.it/portal/portale_cartografie_tecniche_tematiche/Download/



REGIONE PUGLIA
 Provincia di Bari (BA)
 TURI, RUTIGLIANO, CONVERSANO, CASAMASSIMA ED
 ACQUAVIVA DELLE FONTI

OGGETTO PROGETTO DI IMPIANTO EOLICO DALLA POTENZA DI 40,8 MW, CON SISTEMA DI ACCUMULO DA 30 MW PER UNA POTENZA COMPLESSIVA DI 70,8 MW E RELATIVE OPERE DI CONNESSIONE ALLA RTN, DA REALIZZARSI NEI COMUNI DI TURI, RUTIGLIANO, CONVERSANO, CASAMASSIMA ED ACQUAVIVA DELLE FONTI (BA)

COMMITTENTE **BayWa r.e.**
 OCEANO RINNOVABILI Srl
 Largo Augusto, 3
 Cap: 20122
 Milano (MI)
 PEC/mail: oceano@baywa.r.e.it

PROGETTAZIONE Codice Commessa PHEEDRA: 23_22_EO_TUR
PHEEDRA S.r.l. Via Lago di Nemi, 90
 74121 - Taranto
 Tel. 099.7722852 - Fax 099.9870285
 e-mail: info@pheedra.it - web: www.pheedra.it
 Direttore Tecnico: **Dott. Ing. Angelo Micolucci**
ORDINE INGEGNERI PROVINCIA TARANTO
 Sezione A
 Dott. Ing. **MICOLUCCI Angelo** Settore: Civile Ambientale
 n° 1851 Industriale Inferossazione

| REV. | DATA | ATTIVITA' | REDATTO | VERIFICATO | APPROVATO |
|------|--------------|-----------------|---------|------------|-----------|
| 01 | Gennaio 2024 | PRIMA EMISSIONE | MS | AM | VS |

OGGETTO DELL'ELABORATO

INQUADRAMENTO SU CARTA IDROGEOMORFOLOGICA

| FORMATO | SCALA | CODICE DOCUMENTO | | | | | NOME FILE | FOGLI |
|---------|----------|------------------|-------|-----------|-------|------|--------------------|--------|
| A1 | 1:10.000 | SOC. | DISC. | TIPO DOC. | PROG. | REV. | TUR-AMB-TAV-071_01 | 3 di 3 |
| | | TUR | AMB | TAV | 071 | 01 | | |