



SOCIETA' ITALIANA
 TRAFORO AUTOSTRADALE DEL FREJUS
 Sede legale: fraz. San Giuliano, 2 - 10059 Susa (TO)



MUSINET ENGINEERING S.p.A.
 Cso Svizzera, 185
 10149 TORINO
 Tel. +39 011 5712411
 Fax. +39 011 5712426
 E-mail info@musinet.it
 PEC musinet@legalmail.it

Gruppo SITAF

P.I.Iva 08015410015
 Cap. Soc. E. 520.000 i.v.
 Cod. fis.e Reg. Imprese
 TO 08015410015
 R.E.A. Torino 939200

RILOCALIZZAZIONE DELL'AUTOPORTO DI SUSAS

RELAZIONE PAESAGGISTICA AI SENSI DEL DPCM 12/12/2005
 DOSSIER DELLE VISTE 3D DELL'INTERVISIBILITA'

Indice	Date / Data	Modifications / Modifiche	Etabri par / Concepito da	Vérifié par / Controllato da	Autorisé par / Autorizzato da
0	30/07/2013	Première diffusion / Prima emissione	L.BARBERIS (Musinet)	C.GIOVANNETTI (Musinet)	M. BERTI (SitaF)
A	31/10/2013	Revision suite aux commentaires LTF / Revisione a seguito commenti LTF	L.BARBERIS (Musinet)	C.GIOVANNETTI (Musinet)	M. BERTI (SitaF)



Code Doc	P	D	2	C	3	C	M	U	S	0	6	1	3	A	A	P	P	L	A
	Phase / Fase			Sigle étude / Sigla			Émetteur / Emittente			Numero			Indice	Statut / Stato		Type / Tipo			

INDIRIZZO GED / ADRESSE GED	C3A	//	//	70	70	05	10	03
-----------------------------	-----	----	----	----	----	----	----	----

ÉCHELLE / SCALA
-

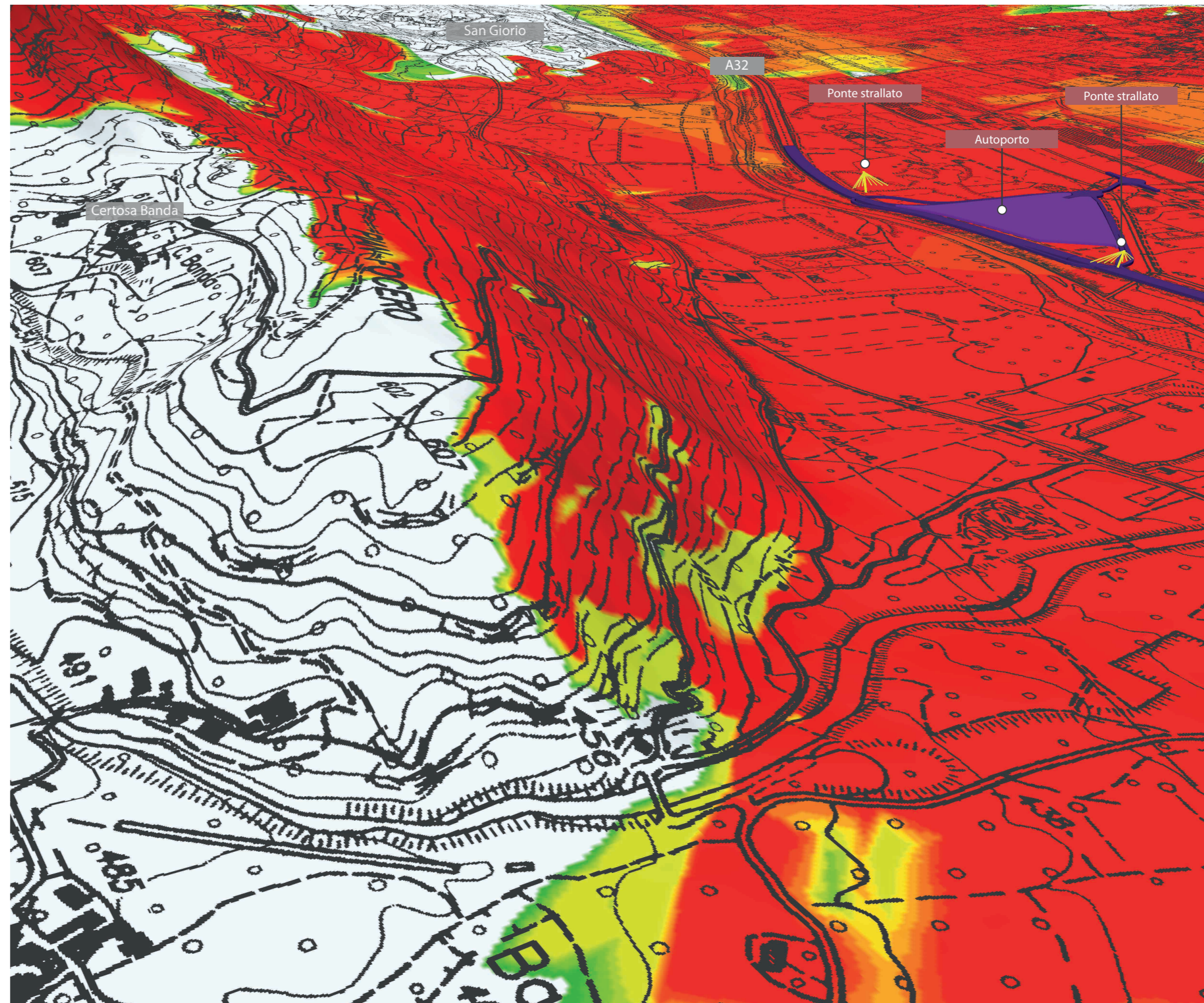
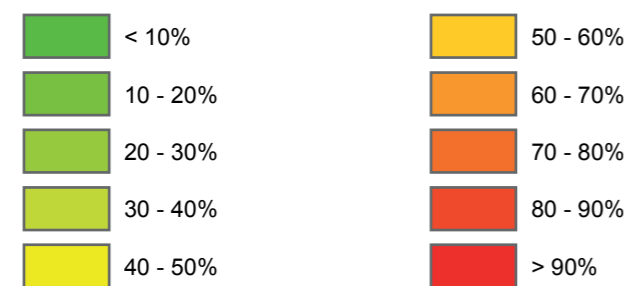
CUP	C11J05000030001
-----	-----------------

Inserimento del progetto su ortofoto aerea



Intervisibilità teorica dei ponti sull'autostrada A32

VISIBILITÉ THÉORIQUE / INTERVISIBILITA' TEORICA

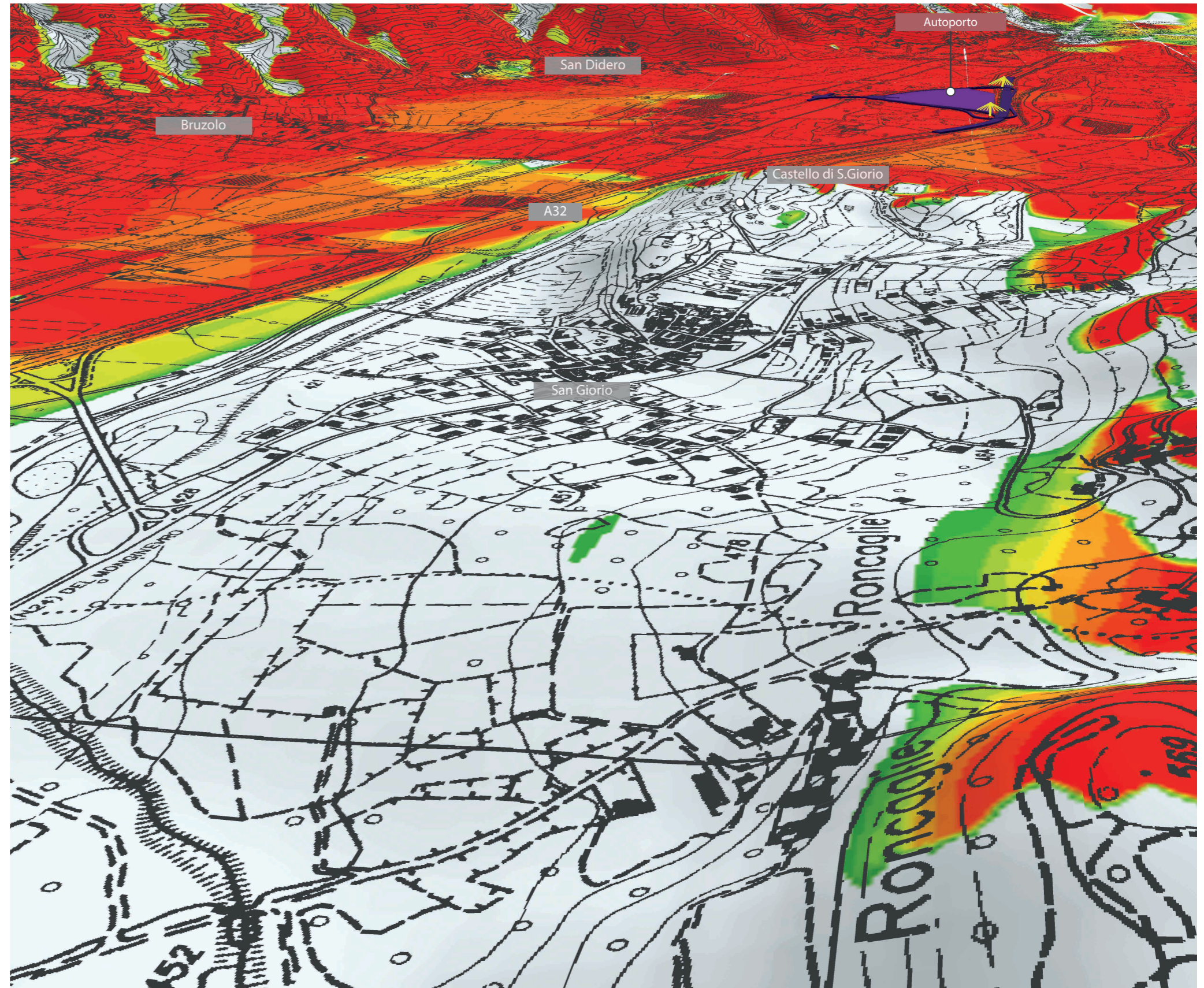
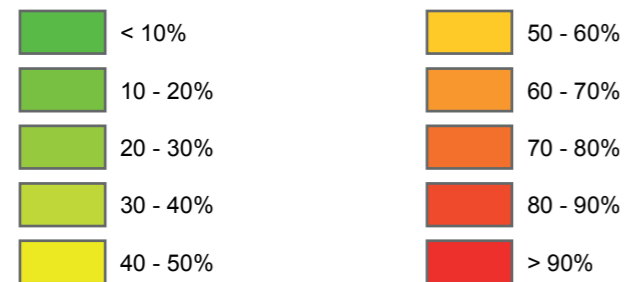


Inserimento del progetto su ortofoto aerea



Intervisibilità teorica dei ponti sull'autostrada A32

VISIBILITÉ THÉORIQUE / INTERVISIBILITA' TEORICA

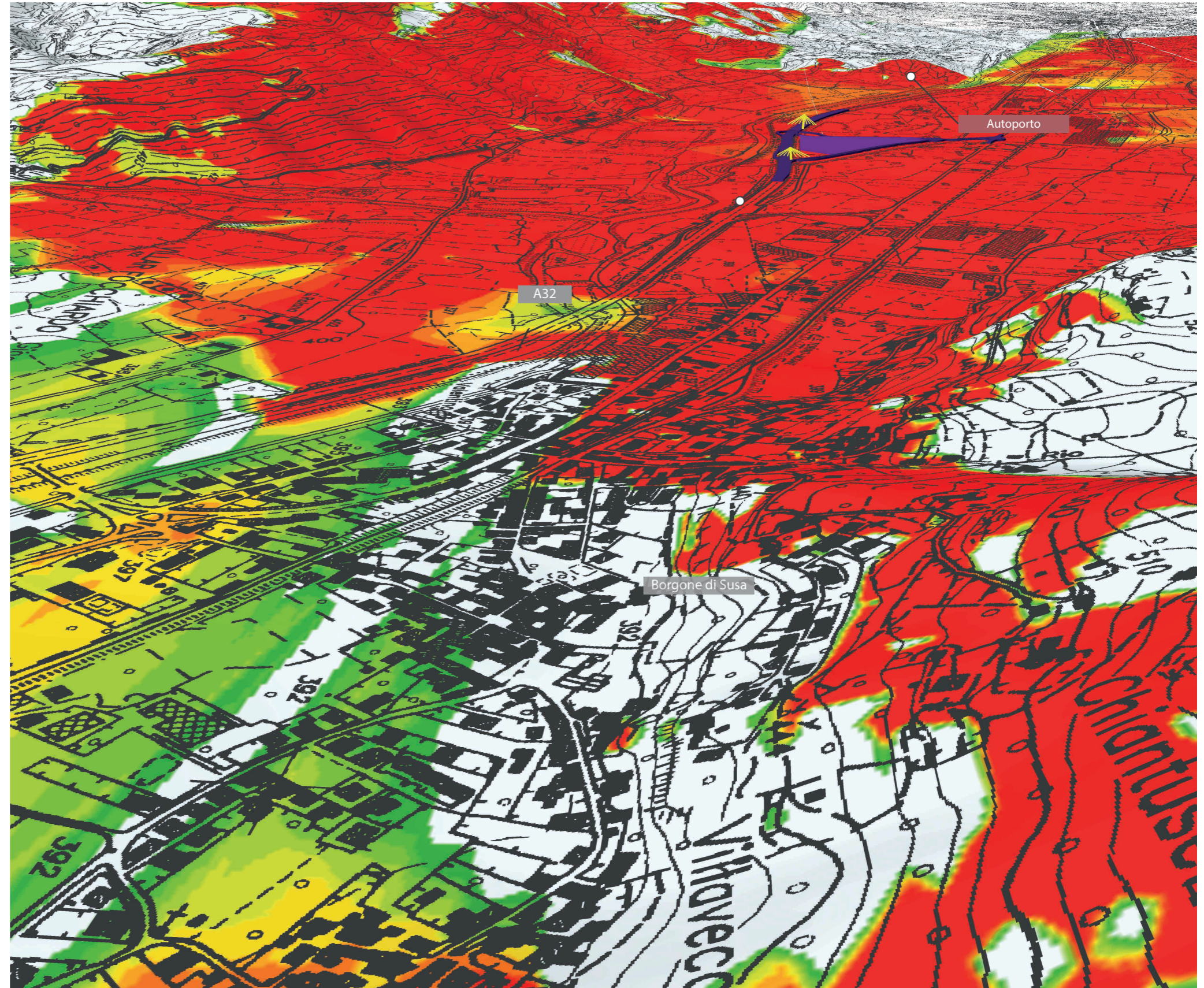
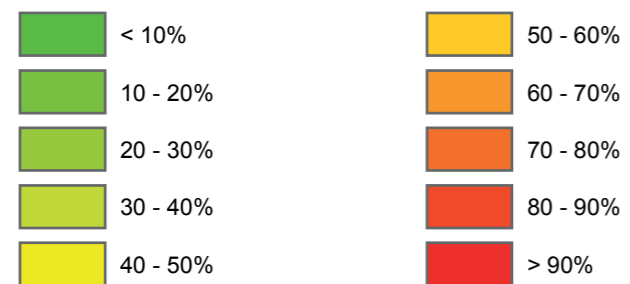


Inserimento del progetto su ortofoto aerea

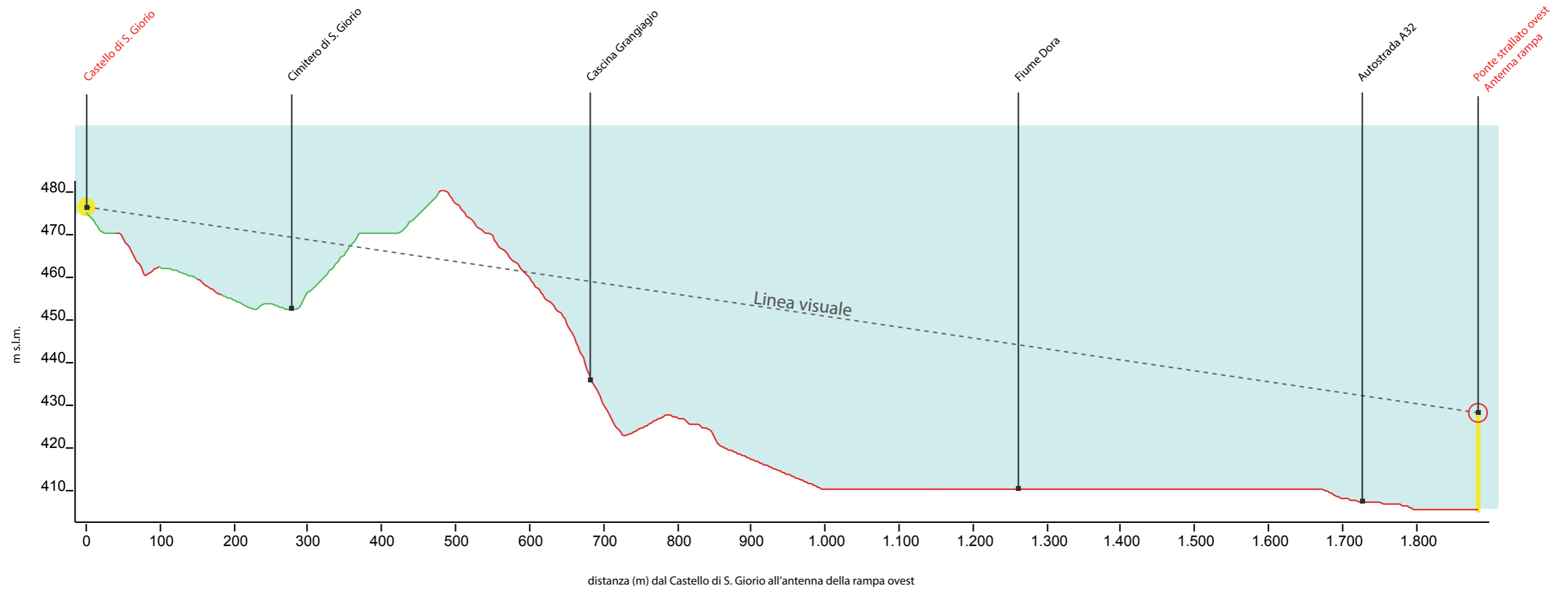


Intervisibilità teorica dei ponti sull'autostrada A32

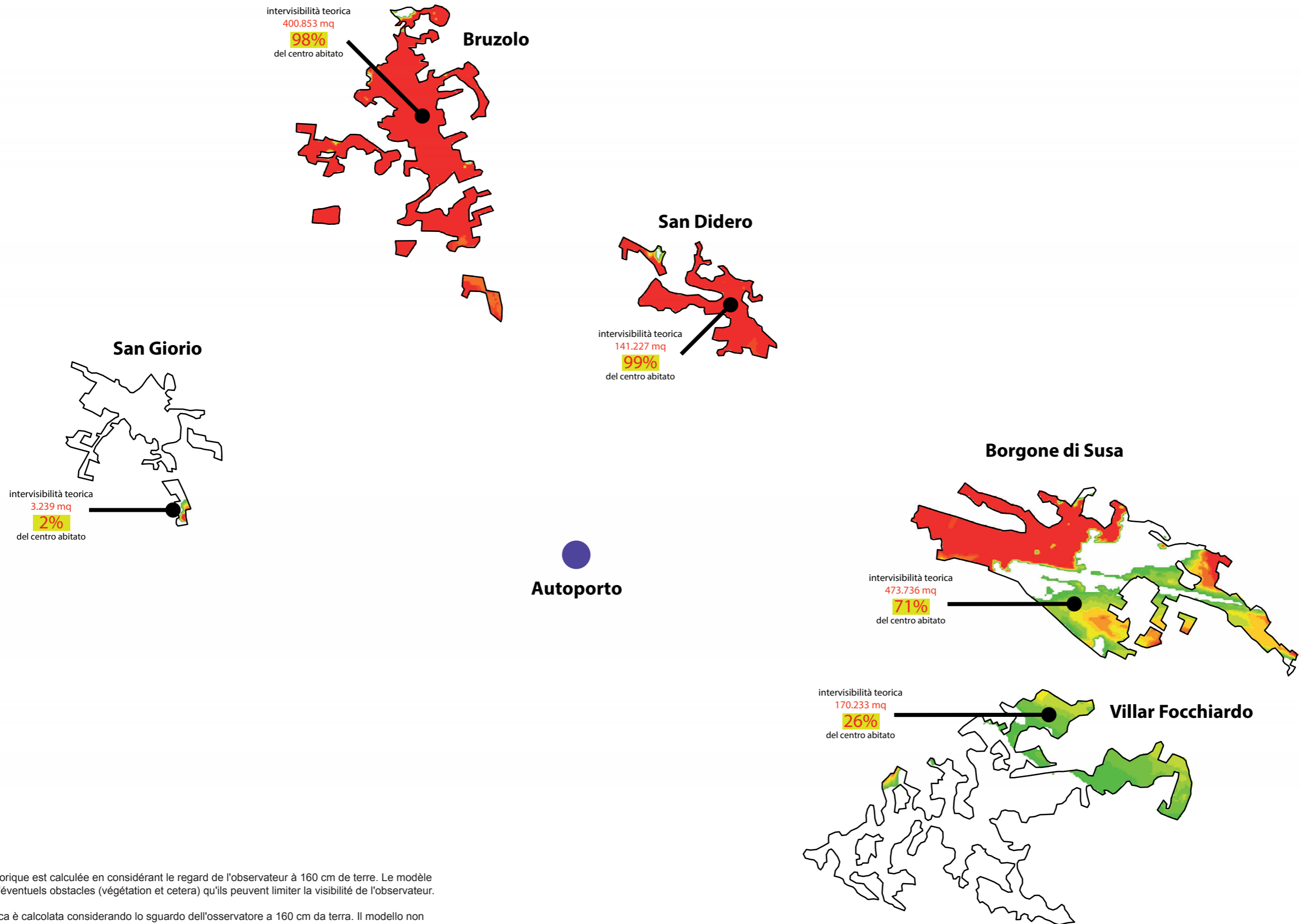
VISIBILITÉ THÉORIQUE / INTERVISIBILITA' TEORICA



Profilo topografico. Castello di San Giorio - Ponte strallato ovest



- Visibile dal Castello (quota terreno)
- Non visibile dal Castello (quota terreno)



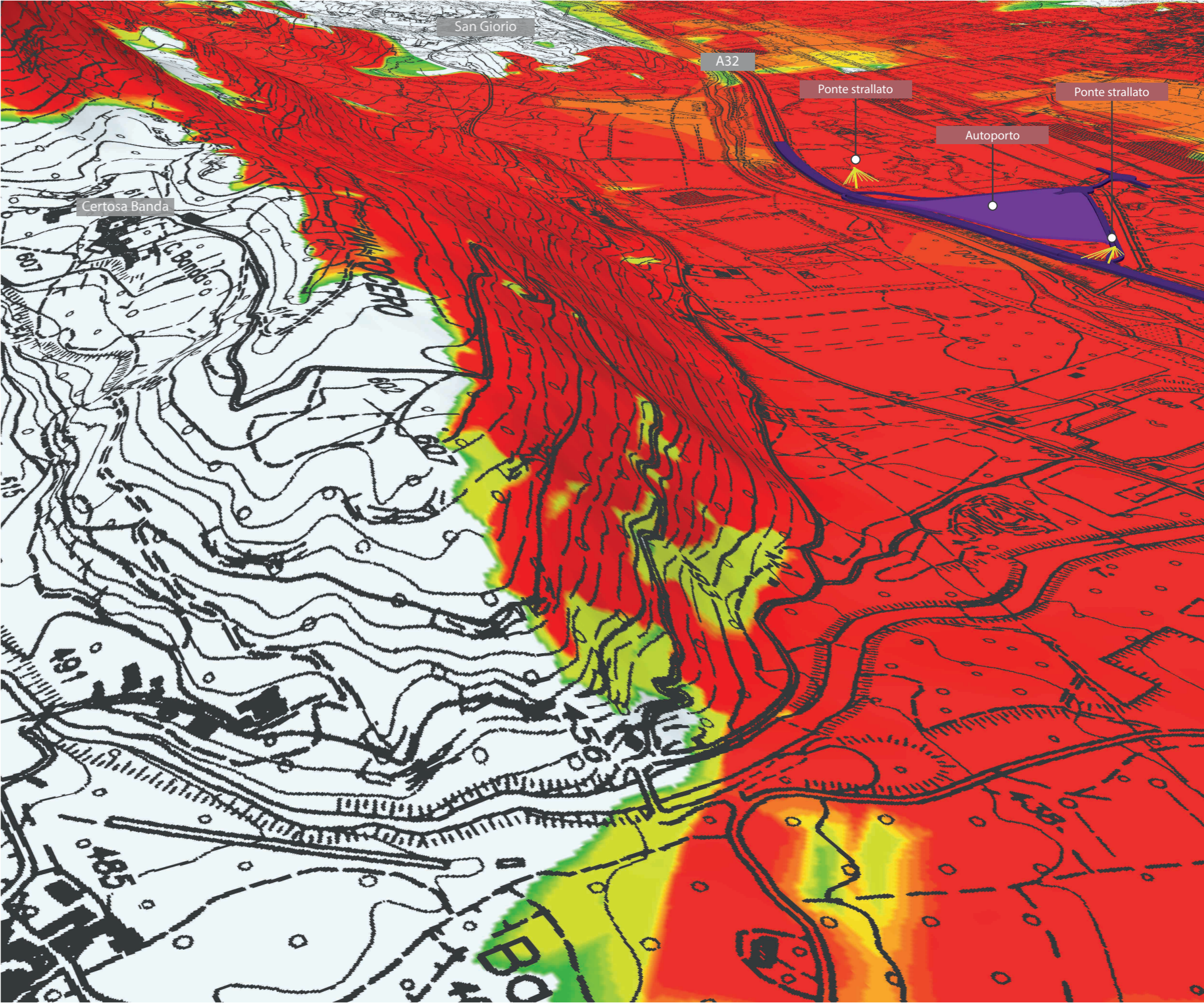
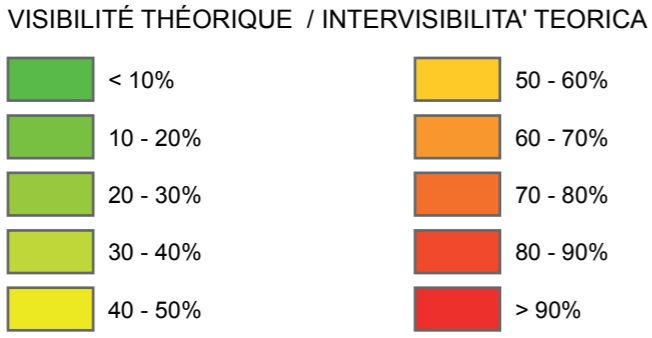
* L'intervisibilità théorique est calculée en considérant le regard de l'observateur à 160 cm de terre. Le modèle ne considère pas d'éventuels obstacles (végétation et cetera) qu'ils peuvent limiter la visibilité de l'observateur.

L'intervisibilità teorica è calcolata considerando lo sguardo dell'osservatore a 160 cm da terra. Il modello non considera eventuali ostacoli (vegetazione etc.) che possono limitare la visibilità dell'osservatore.

Inserimento del progetto su ortofoto aerea



Intervisibilità teorica dei ponti sull'autostrada A32

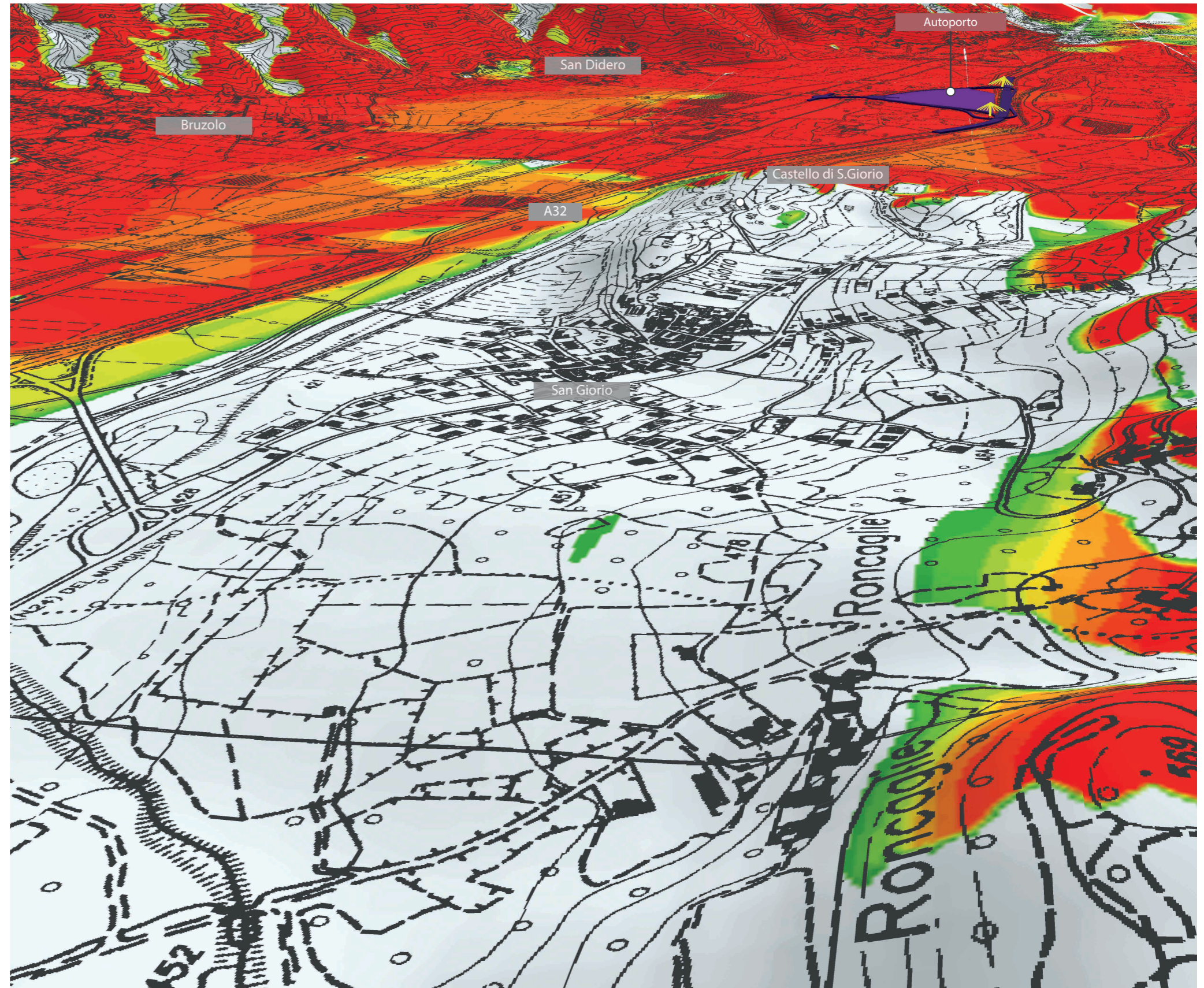
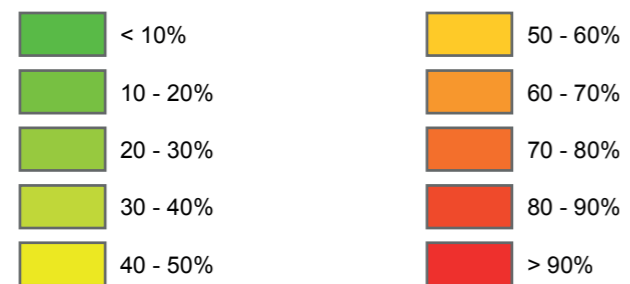


Inserimento del progetto su ortofoto aerea



Intervisibilità teorica dei ponti sull'autostrada A32

VISIBILITÉ THÉORIQUE / INTERVISIBILITA' TEORICA

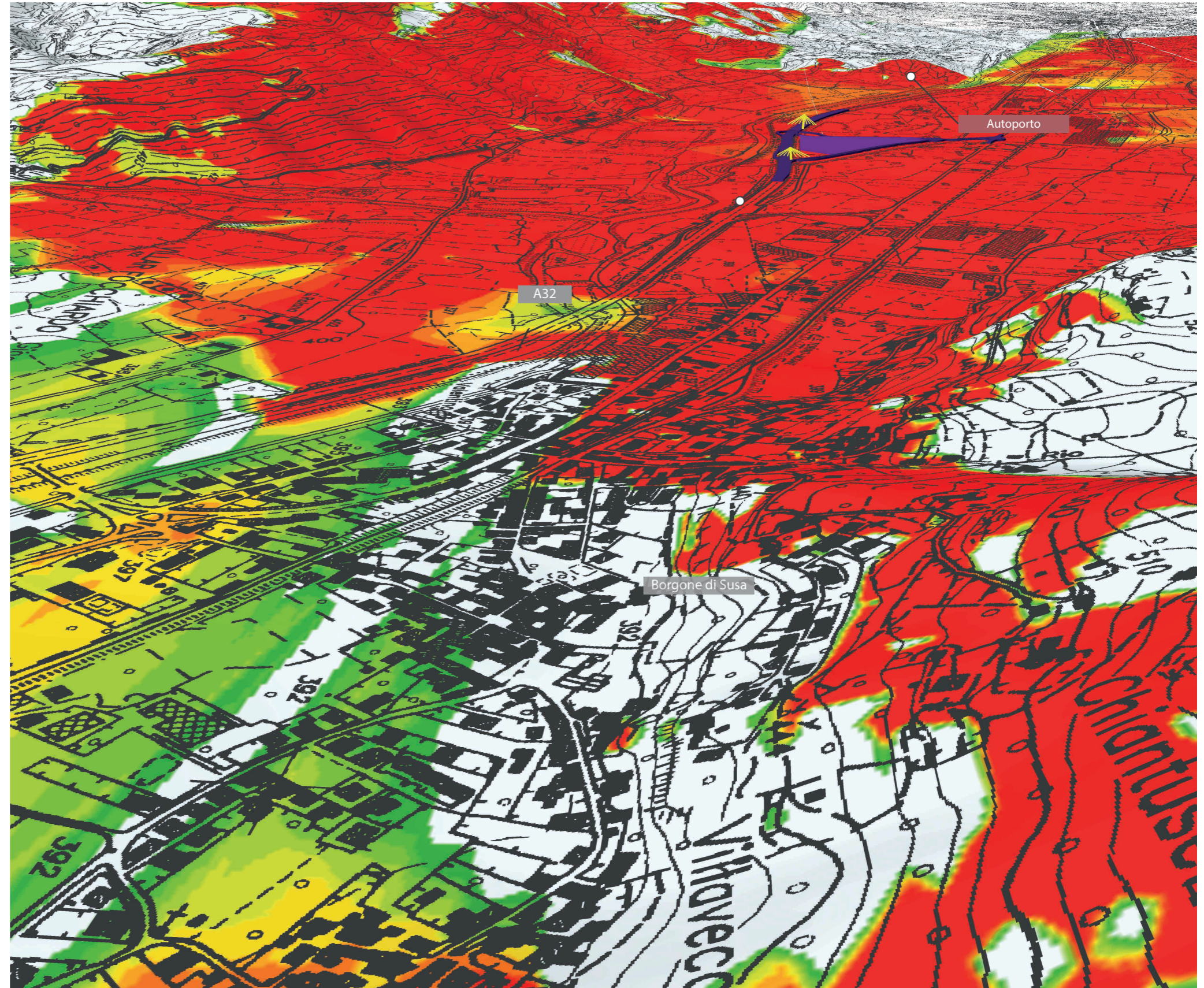
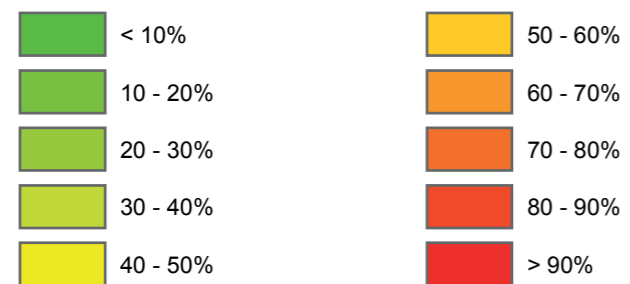


Inserimento del progetto su ortofoto aerea

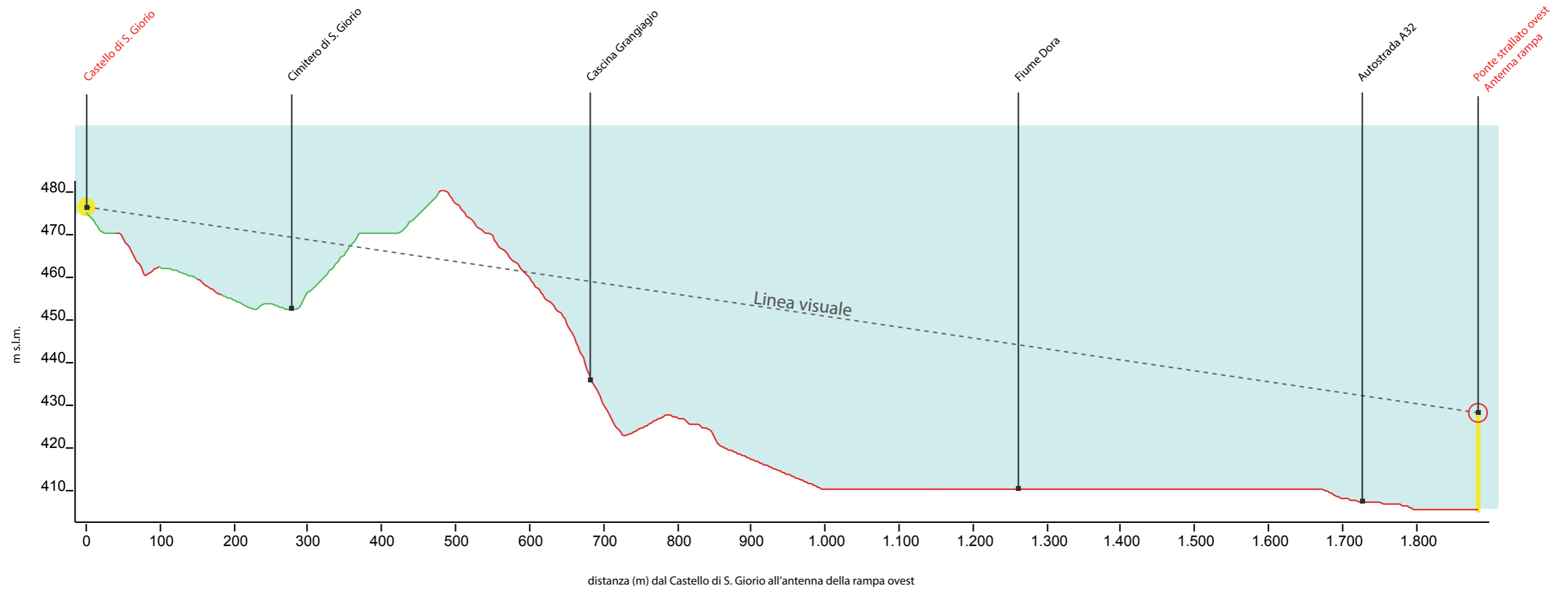


Intervisibilità teorica dei ponti sull'autostrada A32

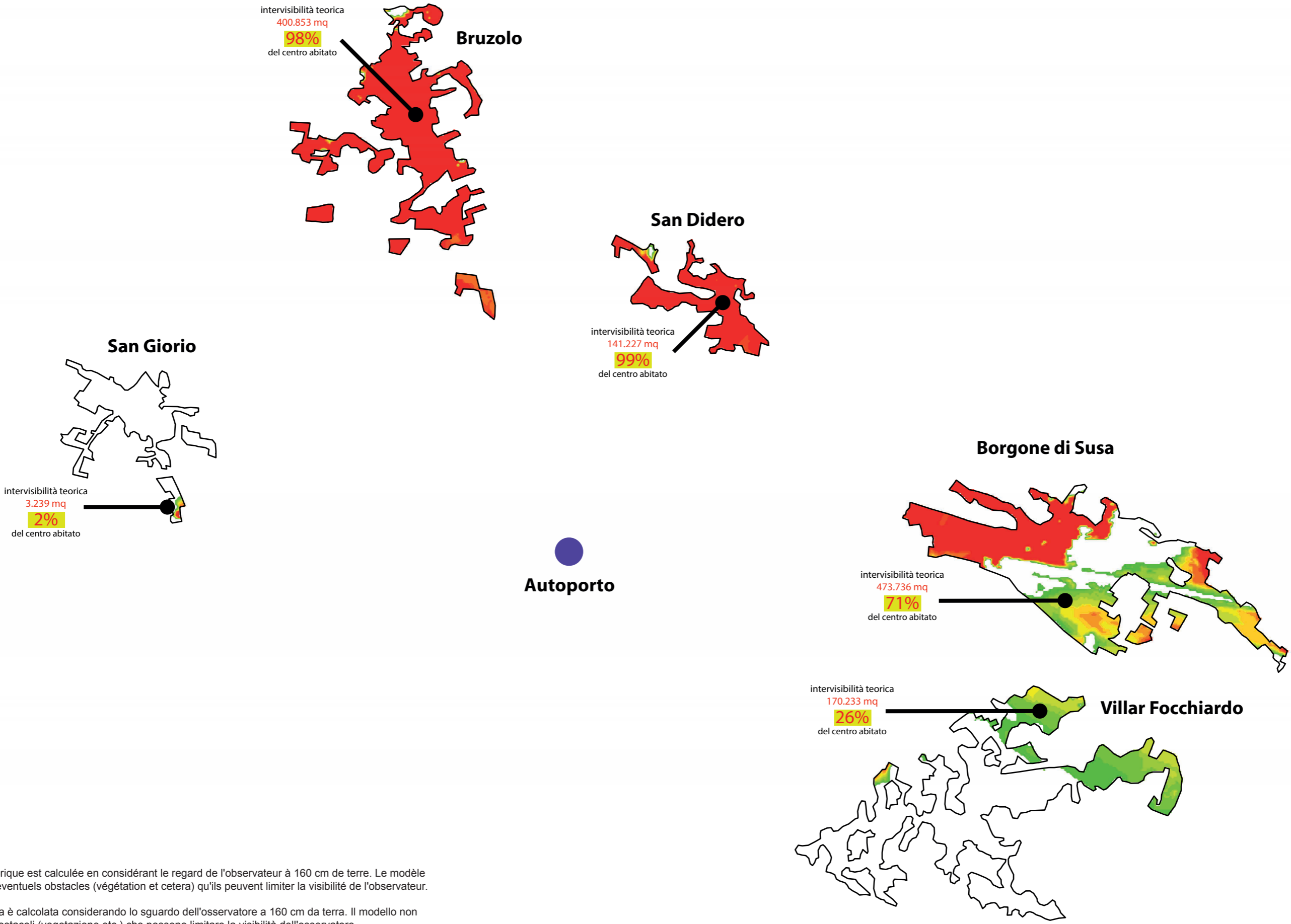
VISIBILITÉ THÉORIQUE / INTERVISIBILITA' TEORICA



Profilo topografico. Castello di San Giorio - Ponte strallato ovest



- Visibile dal Castello (quota terreno)
- Non visibile dal Castello (quota terreno)



* L'intervisibilità théorique est calculée en considérant le regard de l'observateur à 160 cm de terre. Le modèle ne considère pas d'éventuels obstacles (végétation et cetera) qu'ils peuvent limiter la visibilité de l'observateur.

L'intervisibilità teorica è calcolata considerando lo sguardo dell'osservatore a 160 cm da terra. Il modello non considera eventuali ostacoli (vegetazione etc.) che possono limitare la visibilità dell'osservatore.