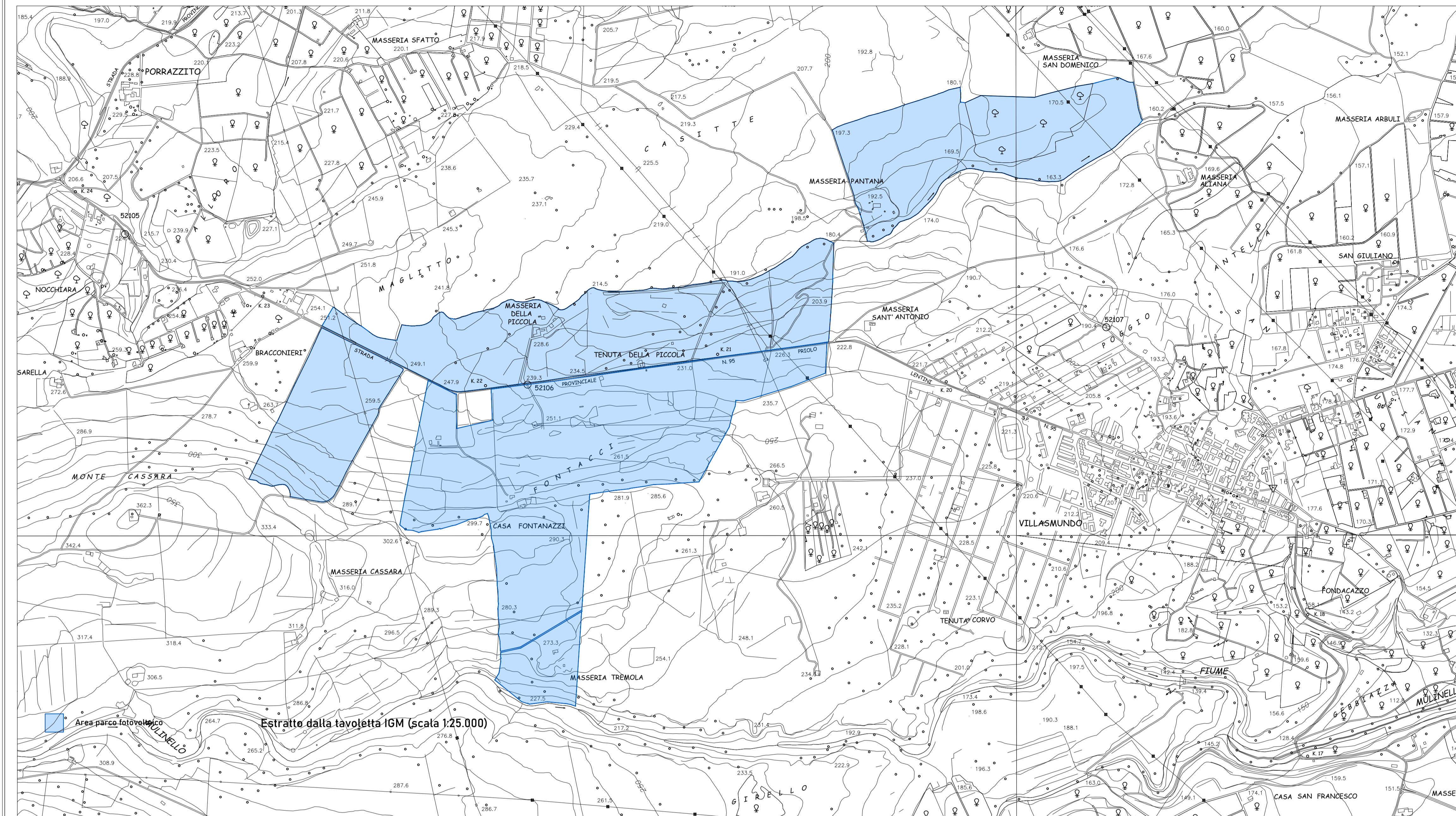


Area parco fotovoltaico

Individuazione intervento su Cartografia Tecnica Regionale (scala 1:10.000)



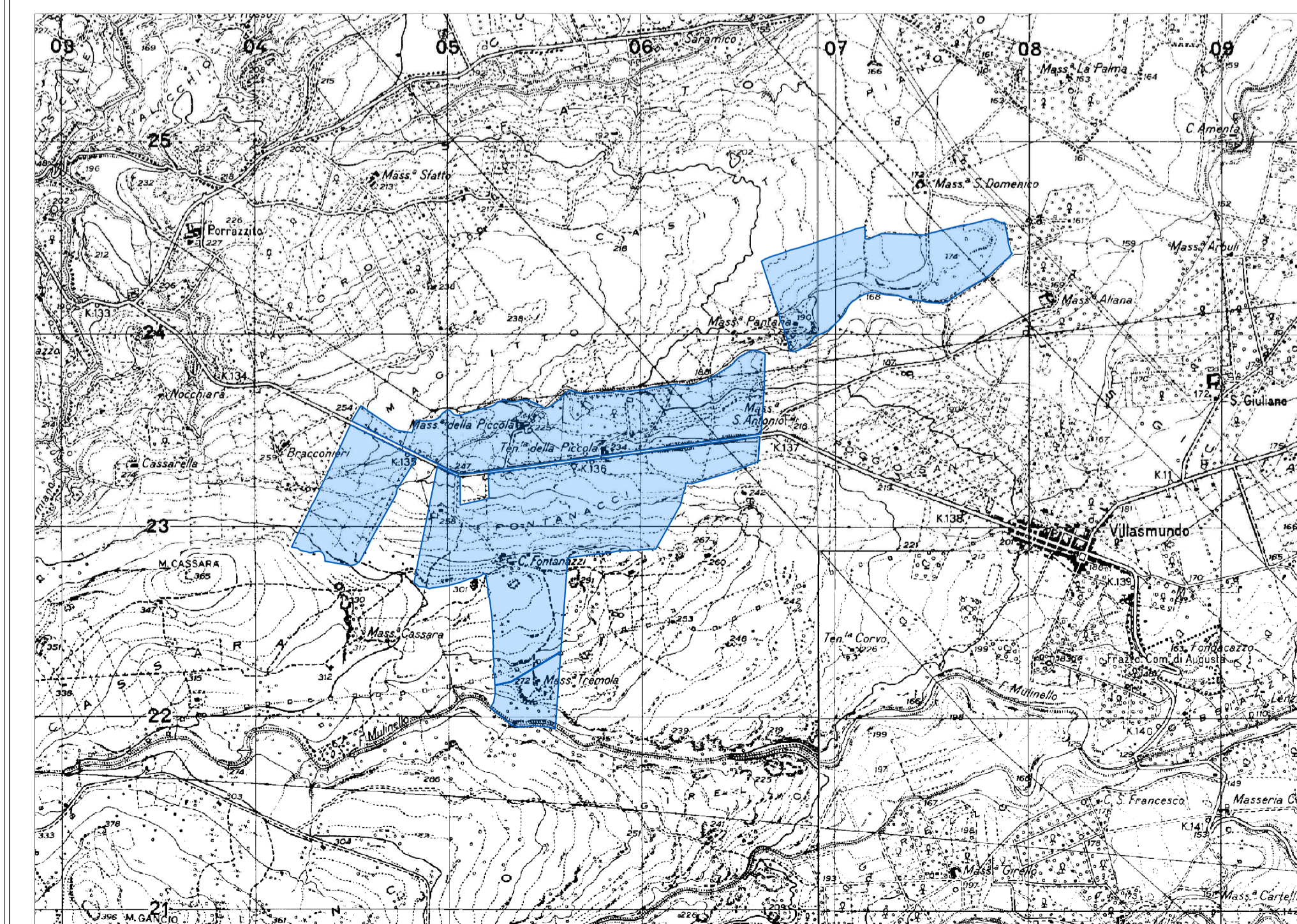
Individuazione intervento e punto di connessione su cartografia Regione Sicilia con reti TERNA



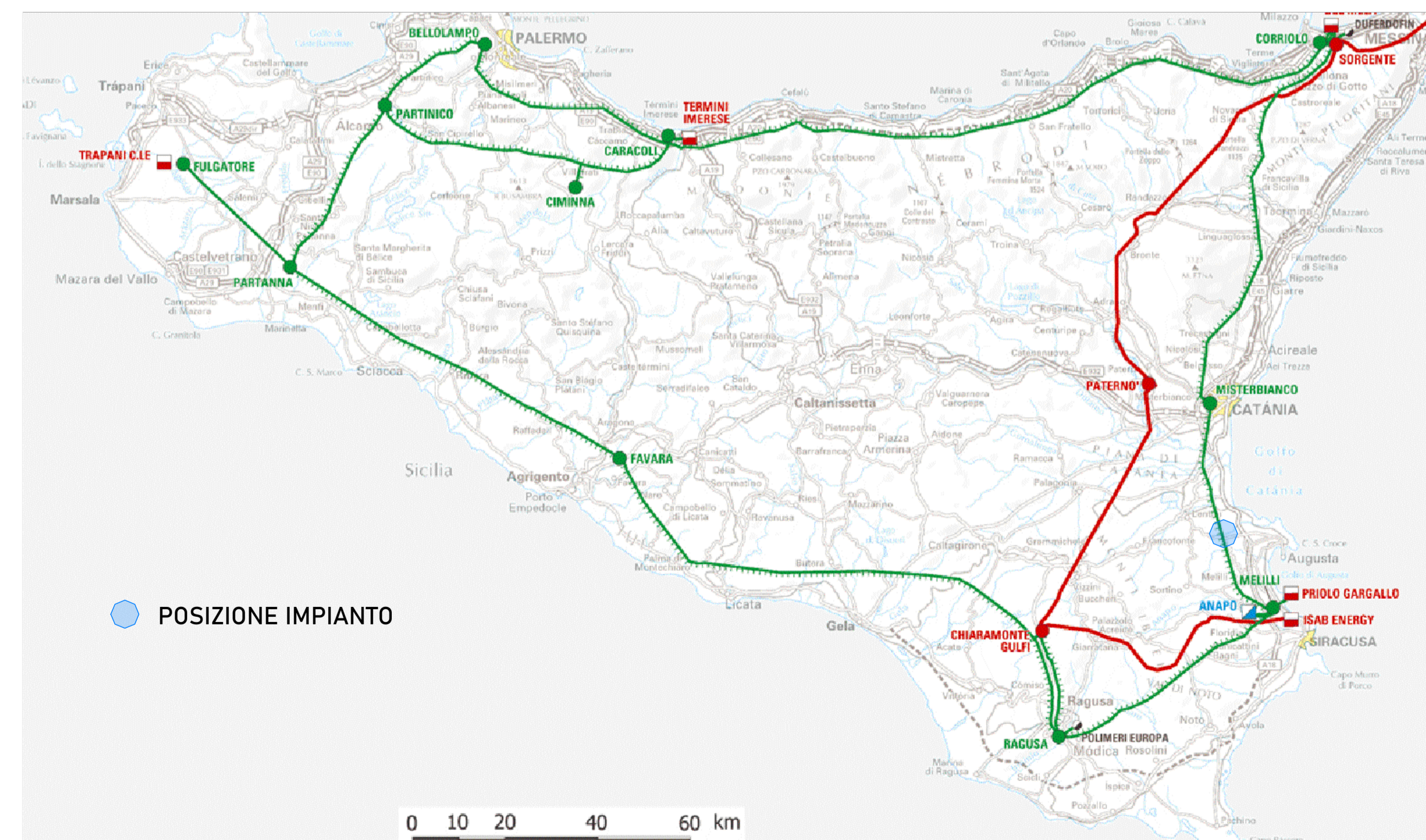
Individuazione intervento e punto di connessione su ortofoto

Area parco fotovoltaico

Estratto dalla tavoletta IGM (scala 1:25.000)



Individuazione intervento e punto di connessione su cartografia IGM con reti TERNA



Individuazione intervento RETE SICILIA

MELPOWER s.r.l.
via Boccaccio n.7 - 20144 Milano



Regione Siciliana
Assessorato dell'energia e dei servizi di pubblica utilità
Dipartimento dell'Energia

Realizzazione di parco Fotovoltaico della potenza complessiva di 110,03 MW, relativi cavidotto e sottostazione da realizzarsi nel territorio del comune di Melilli (SR), c/de Fontanazzi, Tremola, La Piccola e Pantana



Elaborato : Inquadramento cartografico

Progettazione (dott. Ing. Giuseppe De Luca)	Geologia (dott. Geol. Milko Nastasi)	Elab. n° C1 FORMATO: A1 SCALA: ----- NOTE: DATA: NOTE: DATA EMISSIONE: * Ottobre 2021
Consulenza ambientale (dott. Agr. Arturo Urso)	Collaboratore (Geom. Antonio Deus Scit)	Collaboratore (Geom. Antonio Deus Scit)