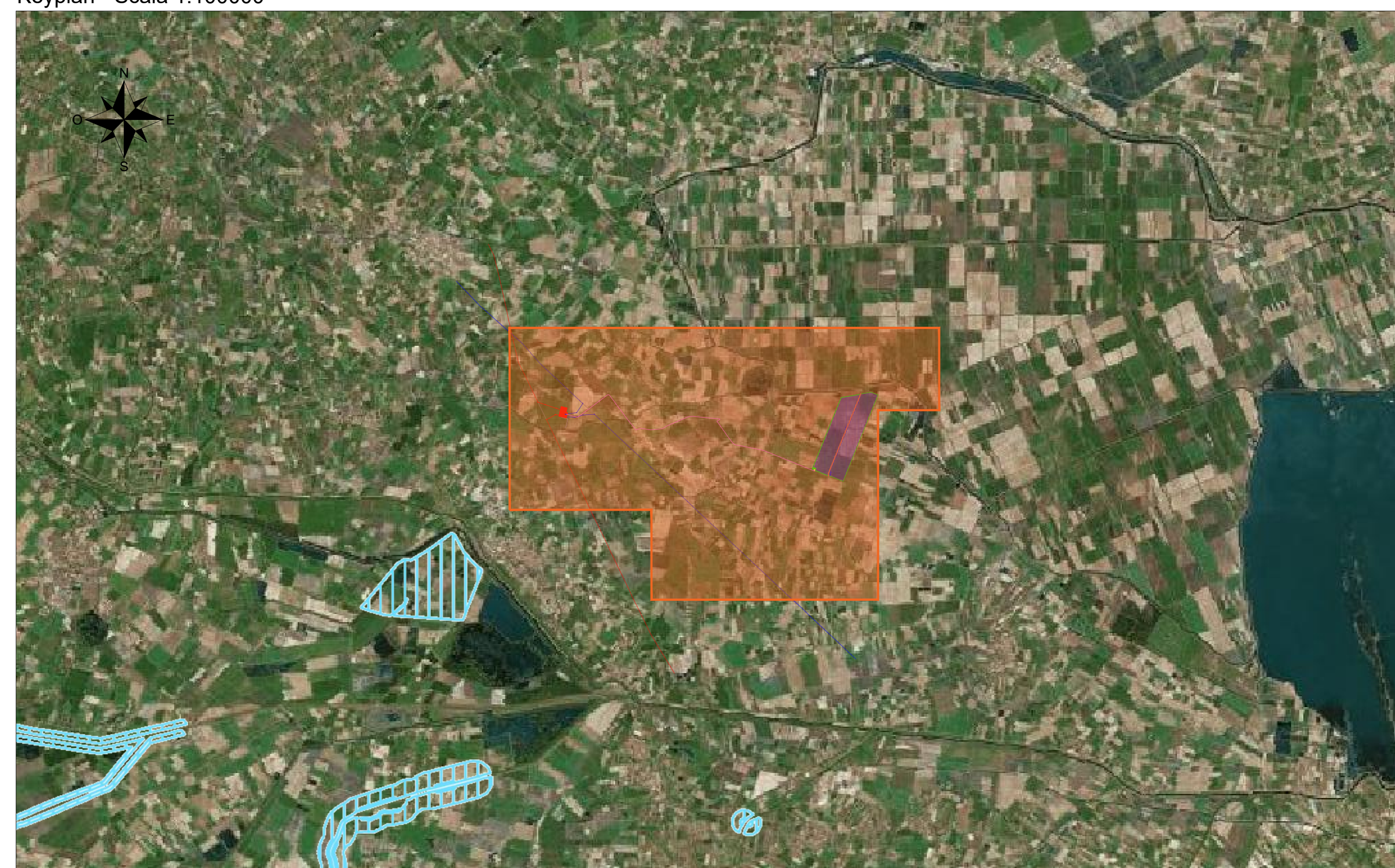


Keyplan - Scala 1:100000



- LEGENDA**
- Rischio idrogeologico
  - Recinzione impianto agricolo
  - Cancellato di accesso impianto agricolo
  - Area impianto agricolo
  - Fascia di mitigazione perimetrale
  - Strade e piazzali di nuova realizzazione
  - Strade esistenti
  - Ponte di nuova realizzazione per accesso alla Stazione Utente
  - Cavidotto 132 kV
  - Nuova SE RTN "Portomaggiore" 380/132/36 kV
  - Stallo arrivo produttore - Stazione RTN
  - Stazione Utente 132/30 kV
  - Linea esistente 380 kV "Ferrara Focomorto - Ravenna Canala"
  - Nuovi raccordi aerei 380 kV
  - Pali di nuova realizzazione per nuovi raccordi 380 kV
  - Linea esistente 132 kV "CP Portomaggiore - CP Bando"
  - Nuovi raccordi aerei 132 kV
  - Pali di nuova realizzazione per nuovi raccordi 132 kV
  - Tratte linee 380 kV e 132 kV esistenti da dismettere
  - Confini comunali

COMMITTENTE  
**Orosolare S.r.l.**  
 Via Sebastiano Caboto, 15  
 20094 Corsico (MI)

STUDIO DI PROGETTAZIONE  
**wood**  
**SCM INGENIERIA**

REVISIONI

REV.	DATA	DESCRIZIONE	DC	LD	PP
0	SET-23	EMISSO PER ITER AUTORIZZATIVO			

**Impianto agricolo "Argenta 2" da 168.461,3 kWp, opere connesse e infrastrutture indispensabili Comuni di Argenta, Portomaggiore e Comacchio (FE)**

**PROGETTO DEFINITIVO IMPIANTO AGRICOLO E OPERE ELETTRICHE DI UTENZA**

TAV. 08  
**Inquadramento generale IGM: Rischio idrogeologico**

Questo documento è di proprietà di Orosolare S.r.l. e il detentore certifica che il documento è stato ricevuto legalmente.  
 Ogni utilizzo, riproduzione o divulgazione del documento deve essere oggetto di specifica autorizzazione da parte di Orosolare S.r.l.

N° PROGETTO: 08N1016A  
 SCALA: 1:10000