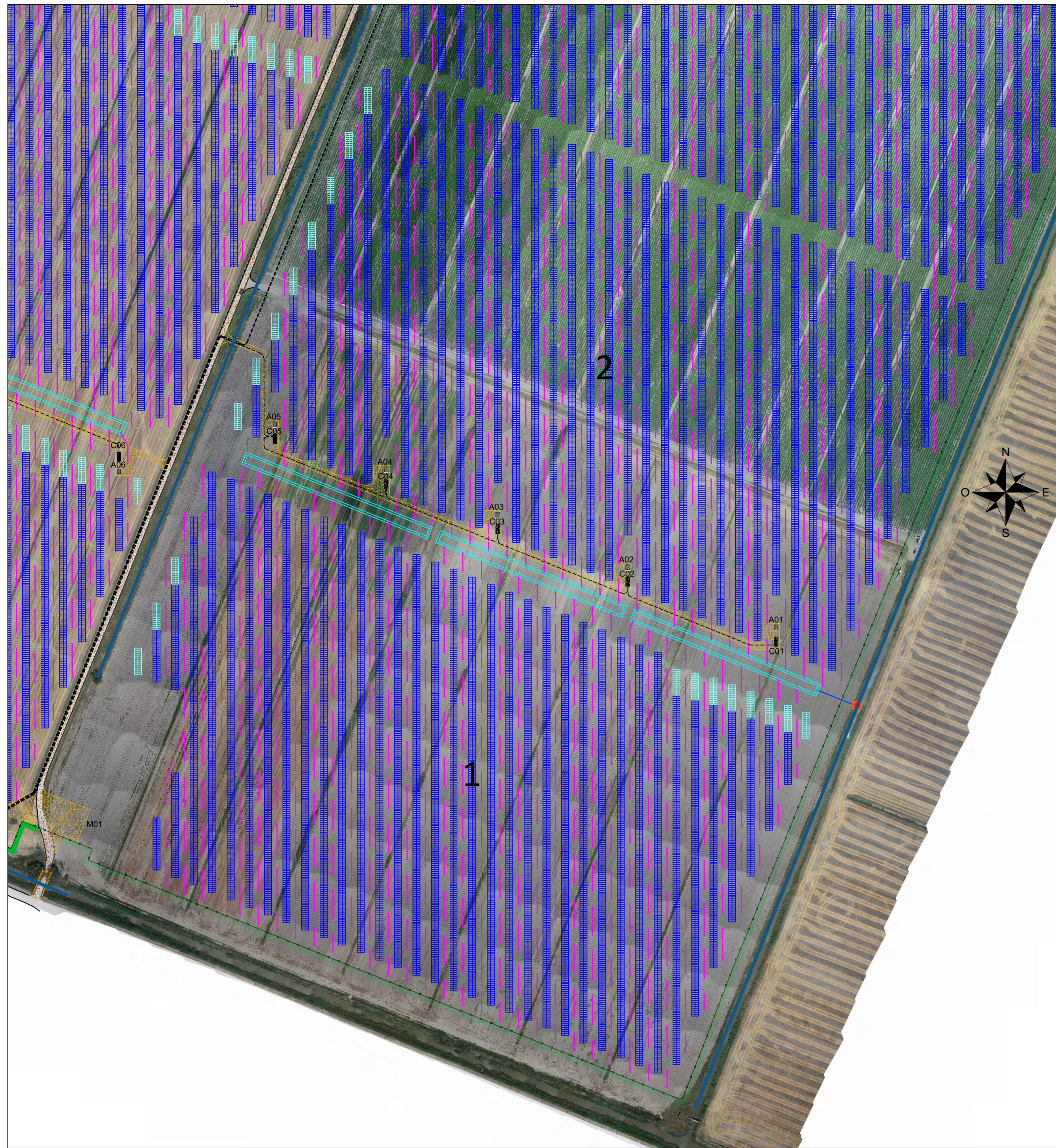
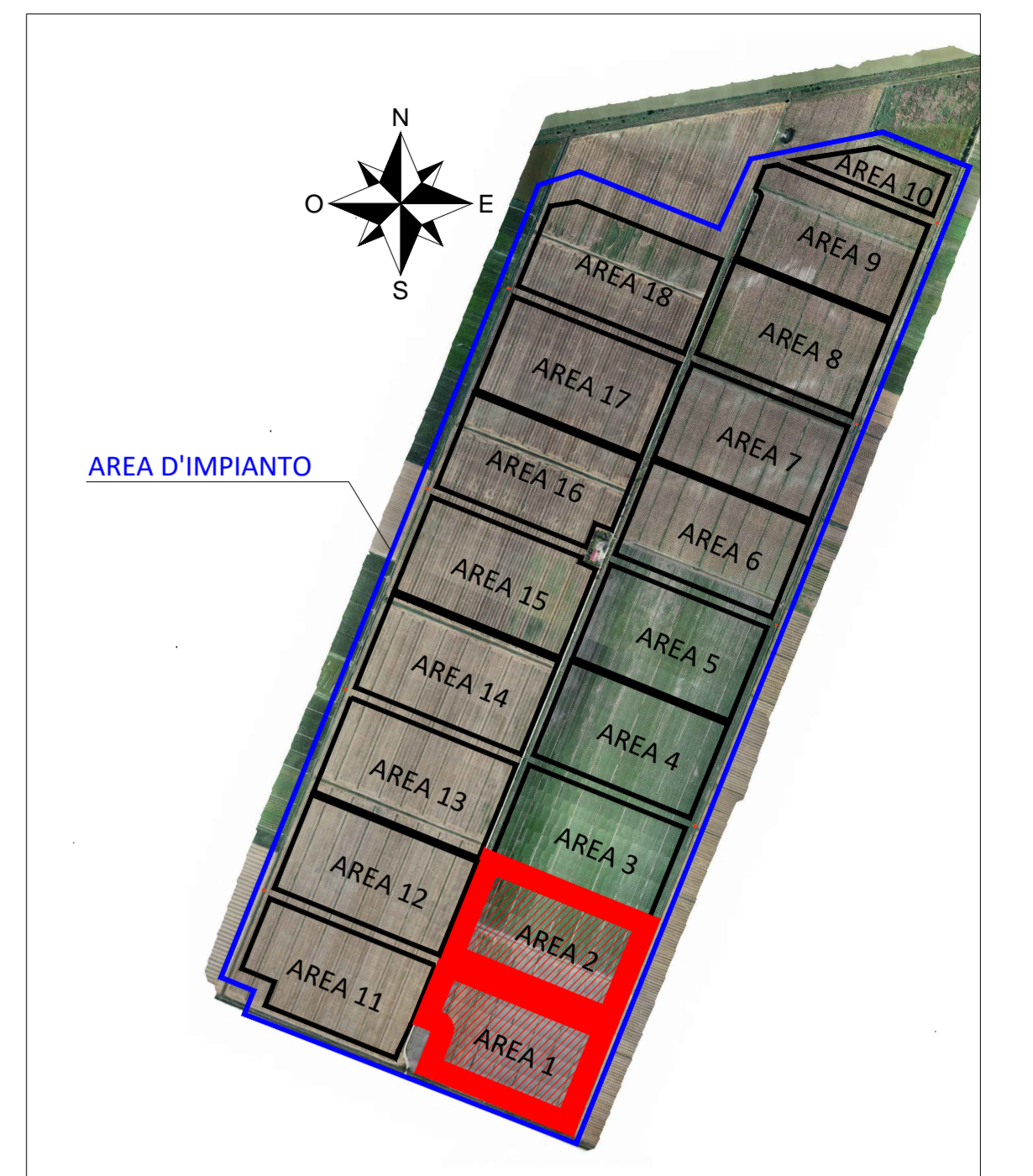
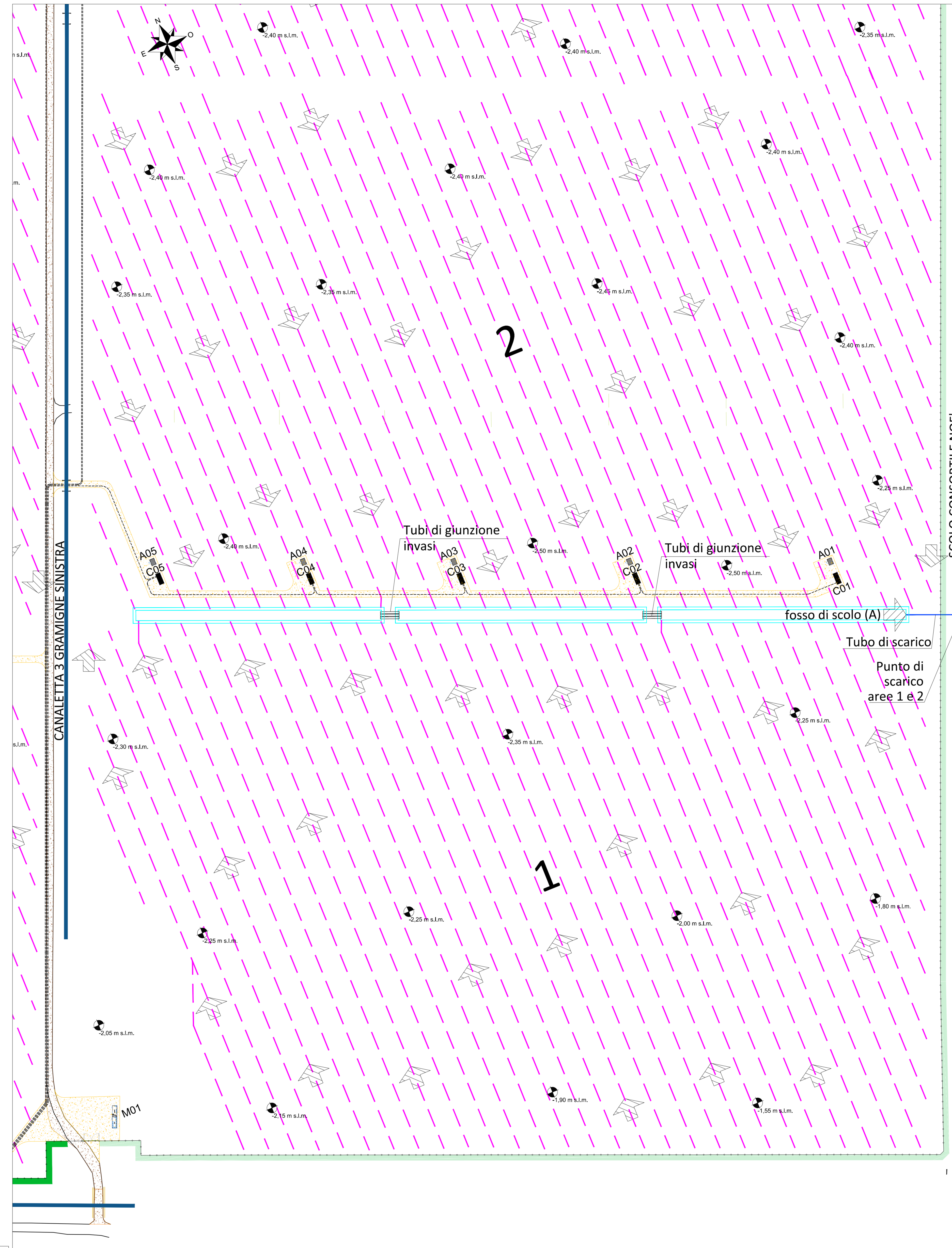


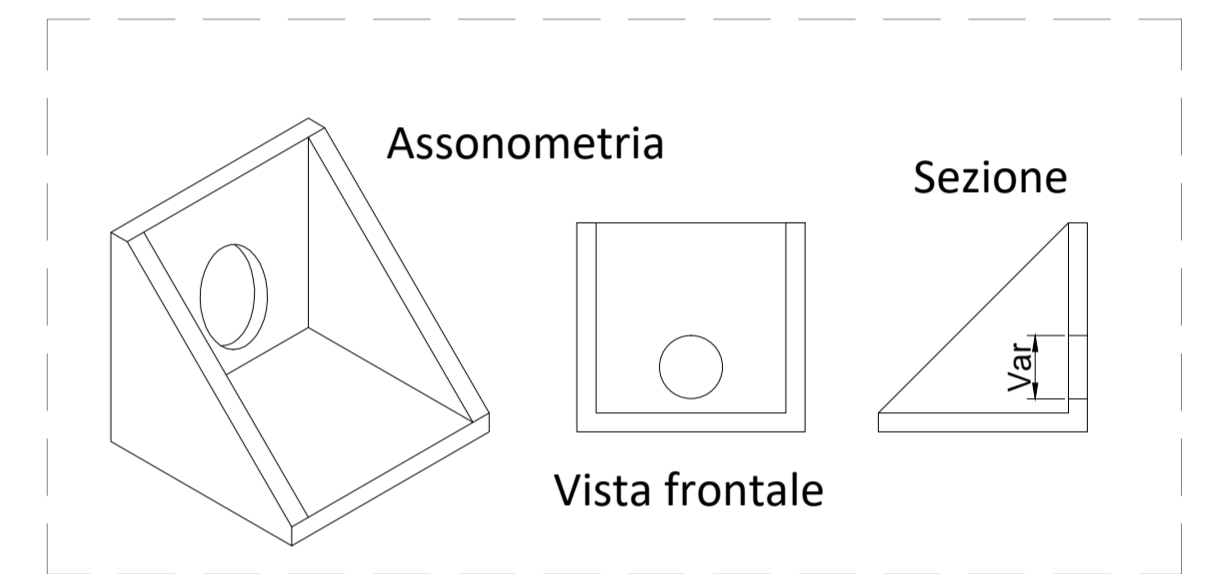
PLANIMETRIA GENERALE SCALA 1:2000



PLANIMETRIA OPERE IDRAULICHE AREE 1 E 2 SCALA 1:1000



INQUADRAMENTO AREE OGGETTE DI INTERVENTO

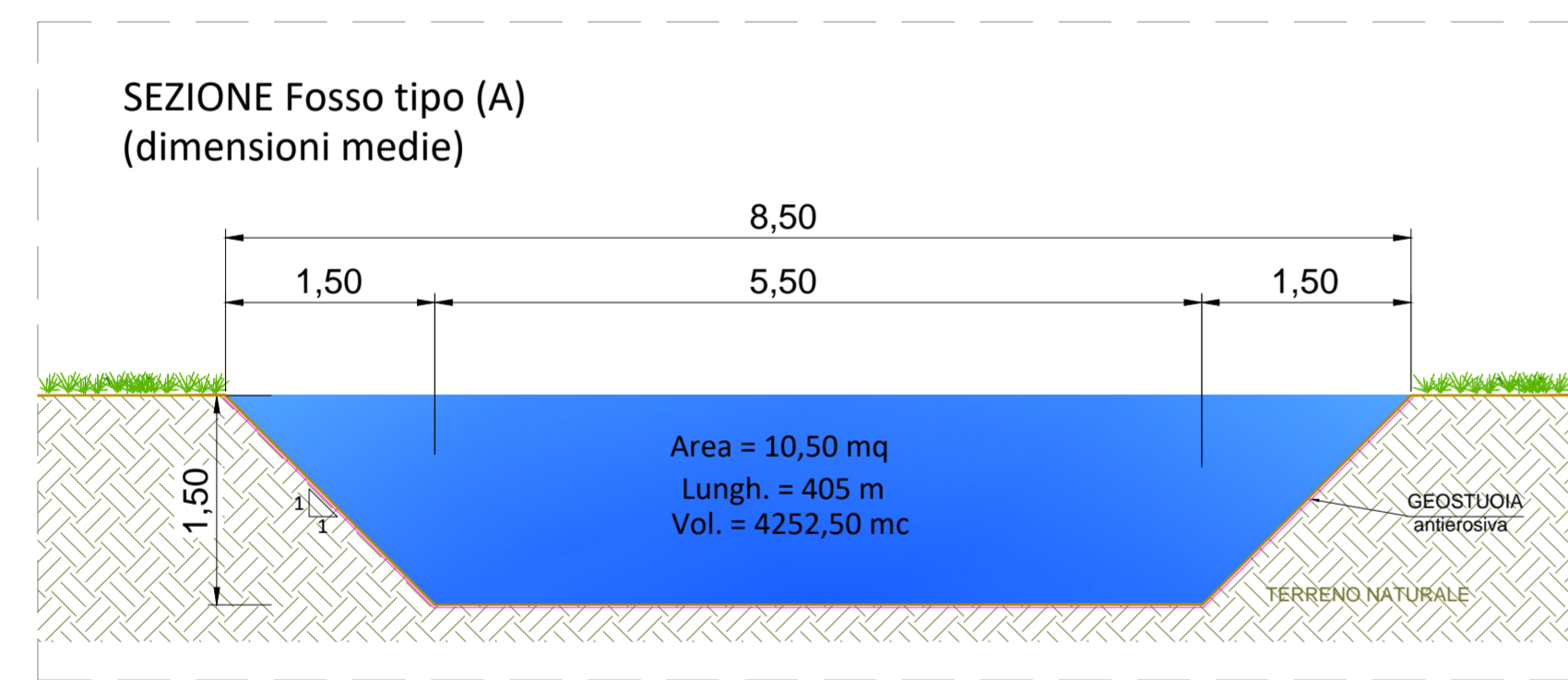


PARTICOLARE CHIAVICA IN C.C.A.

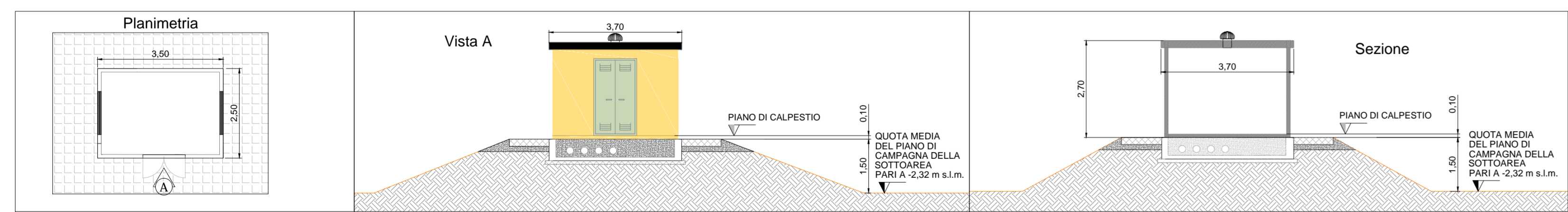
NOTE:
 A) La quota media del piano di campagna è stata ricavata mediante l'analisi zonale del modello digitale del terreno delle aree 1-2 elaborato e ricavato sulla base del rilievo plano-altimetrico effettuato.
 B) Le quote altimetriche indicate saranno comunque verificate in fase di progettazione esecutiva ed in fase realizzativa

LEGENDA

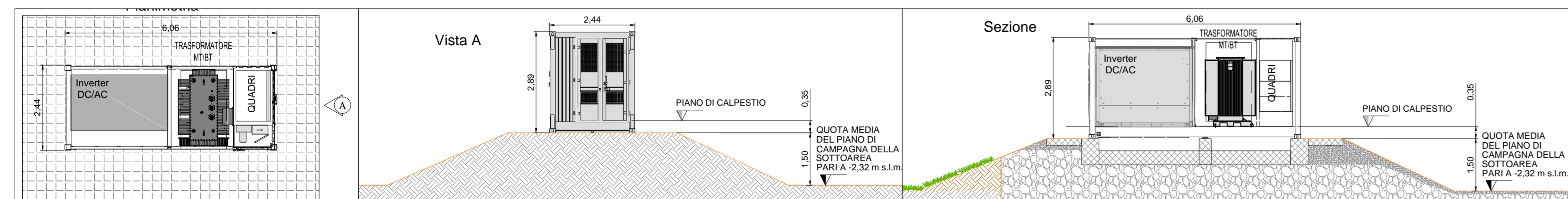
- Quote assolute m s.l.m.
- Dreno elementare 65/80 mm
- Collettore di raccolta diam. 125
- Fosso di laminazione di nuova realizzazione
- Tubazione di scarico
- Canale Consorziale
- Direzione di scolo
- Recinzione impianto agrivoltico
- Cancello di accesso impianto agrivoltico
- Fascia di mitigazione perimetrale impianto agrivoltico
- Strade interne impianto agrivoltico
- Struttura porta moduli fotovoltaici tipo A 26x2
- Struttura porta moduli fotovoltaici tipo B 13x2



TIPOLOGICO INVASO DI LAMINAZIONE: FOSSO TIPO A



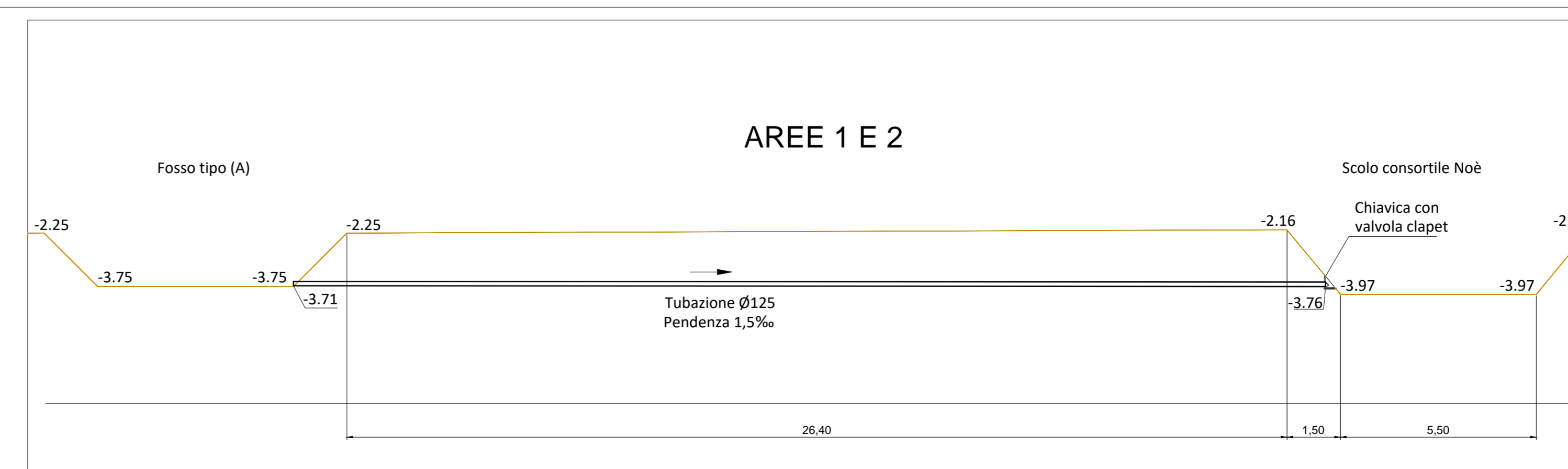
CABINA AUSILIARIA - A01 - A02 - A03 - A04 - A05 SCALA 1:100



POWER STATION - C01 - C02 - C03 - C04 - C05 SCALA 1:100



MAGAZZINO - SALA CONTROLLO - M01 SCALA 1:100



PARTICOLARE COLLEGAMENTO FOSSO DI LAMINAZIONE VERSO SCOLO CONSORTILE NOE'

COMMITTENTE		PROGETTISTA		REVISIONI													
Orsolare S.r.l. Via Sebastiano Caboto, 15 20094 Corsico (MI)		wood. LIBRA RAVENNA Libra Ravenna s.r.l. Viale V. Randi, 90 48121 Ravenna (RA) info@libraravenna.it		<table border="1"> <tr> <th>REV.</th> <th>DATA</th> <th>DESCRIZIONE</th> <th>AP</th> <th>FP</th> <th>RM</th> </tr> <tr> <td>0</td> <td>OTT-23</td> <td>EMESSO PER ITER AUTORIZZATIVO</td> <td>BY</td> <td>CHD</td> <td>APP</td> </tr> </table>		REV.	DATA	DESCRIZIONE	AP	FP	RM	0	OTT-23	EMESSO PER ITER AUTORIZZATIVO	BY	CHD	APP
REV.	DATA	DESCRIZIONE	AP	FP	RM												
0	OTT-23	EMESSO PER ITER AUTORIZZATIVO	BY	CHD	APP												
Impianto agrivoltico "Argenta 2" da 168.461,3 kWp, opere connesse e infrastrutture indispensabili																	
Comuni di Argenta, Comacchio e Portomaggiore (FE)																	
PROGETTO DEFINITIVO IMPIANTO AGRIVOLTAICO E OPERE DI UTENZA																	
TAV. 17a																	
Layout impianto di drenaggio e invarianza idraulica con identificazione del punto di scarico aree 1 e 2																	
Questo documento è di proprietà di Orsolare S.r.l. e il detentore certifica che il documento è stato redatto legalmente.		N° PROGETTO		06N1016A													
Ogni utilizzo, riproduzione e divulgazione del documento deve essere oggetto di specifica autorizzazione da parte di Orsolare S.r.l.		SCALA		VARIE													