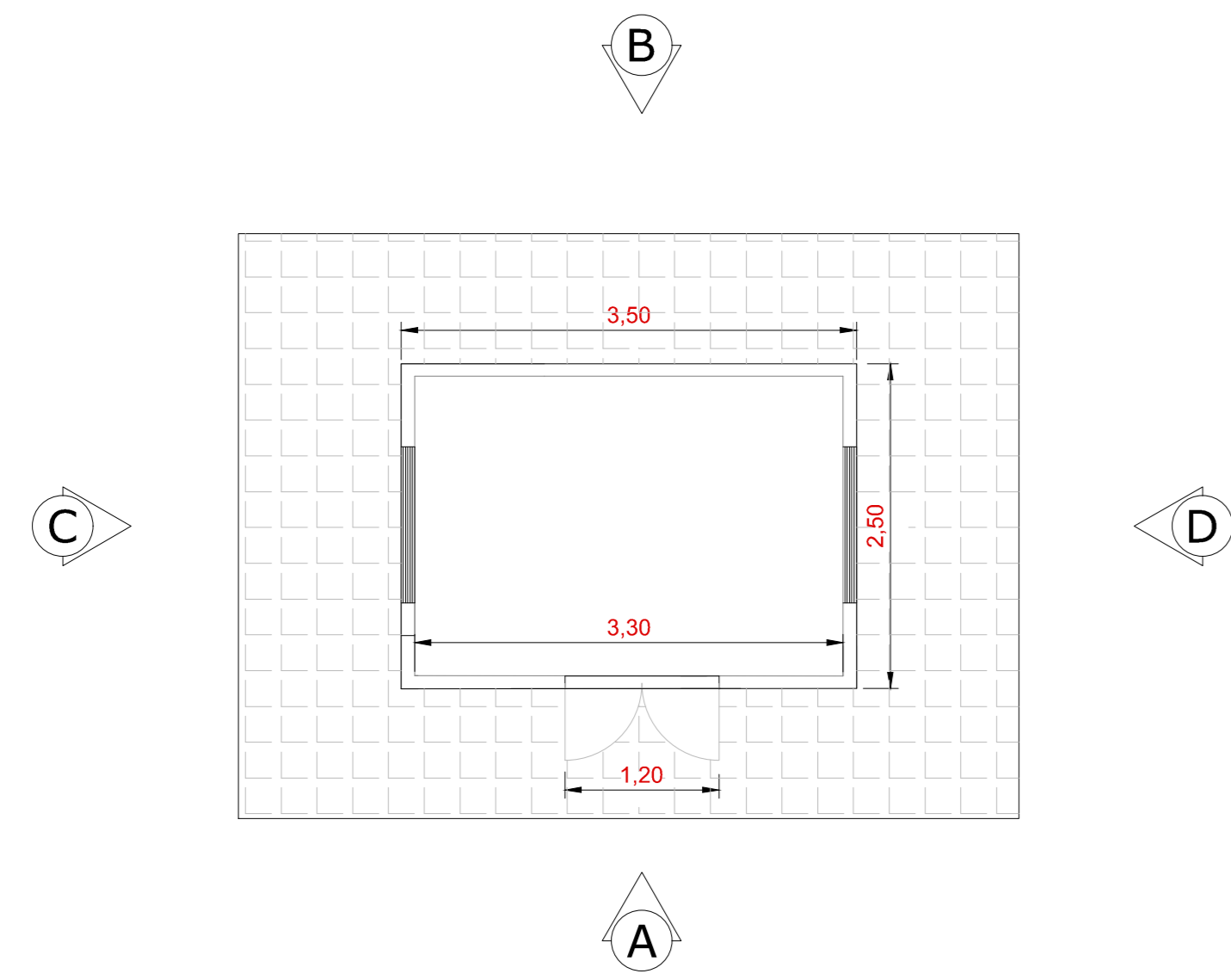
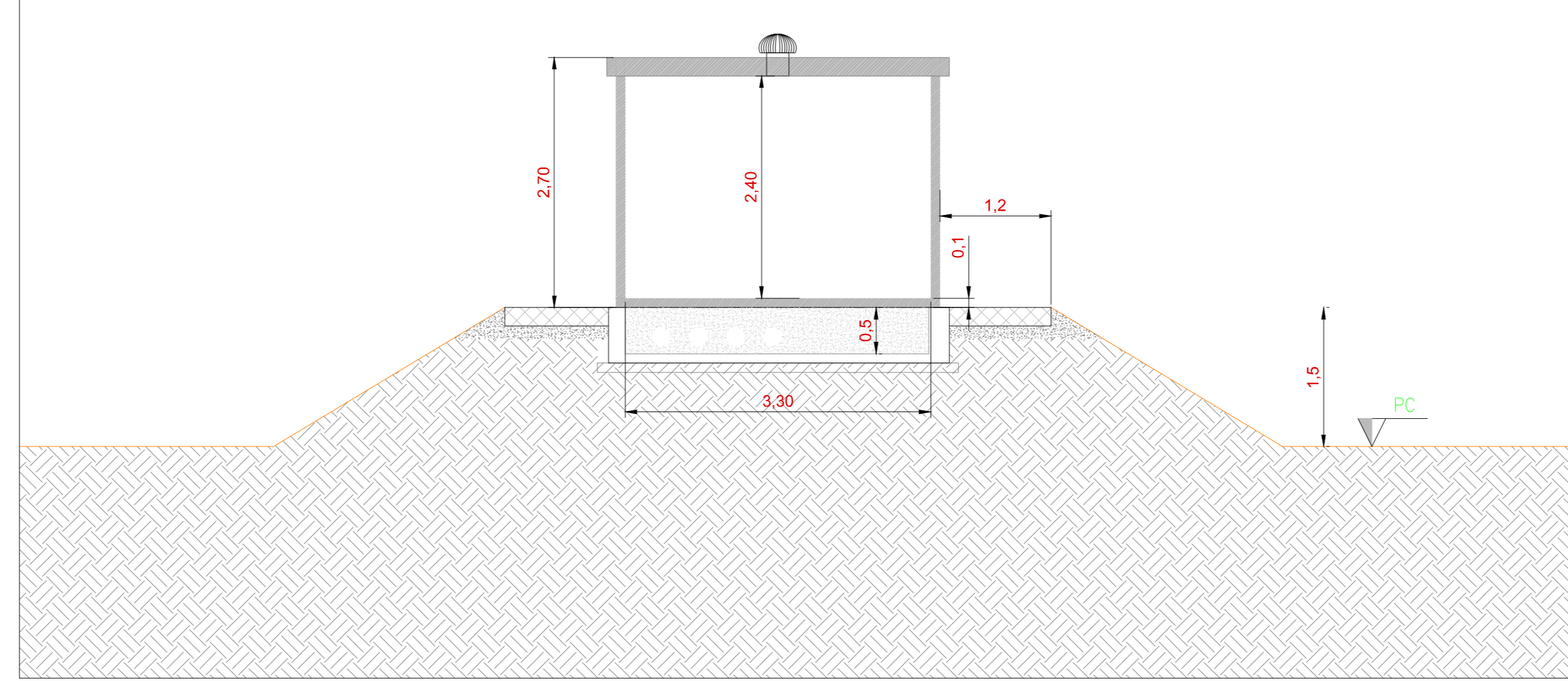


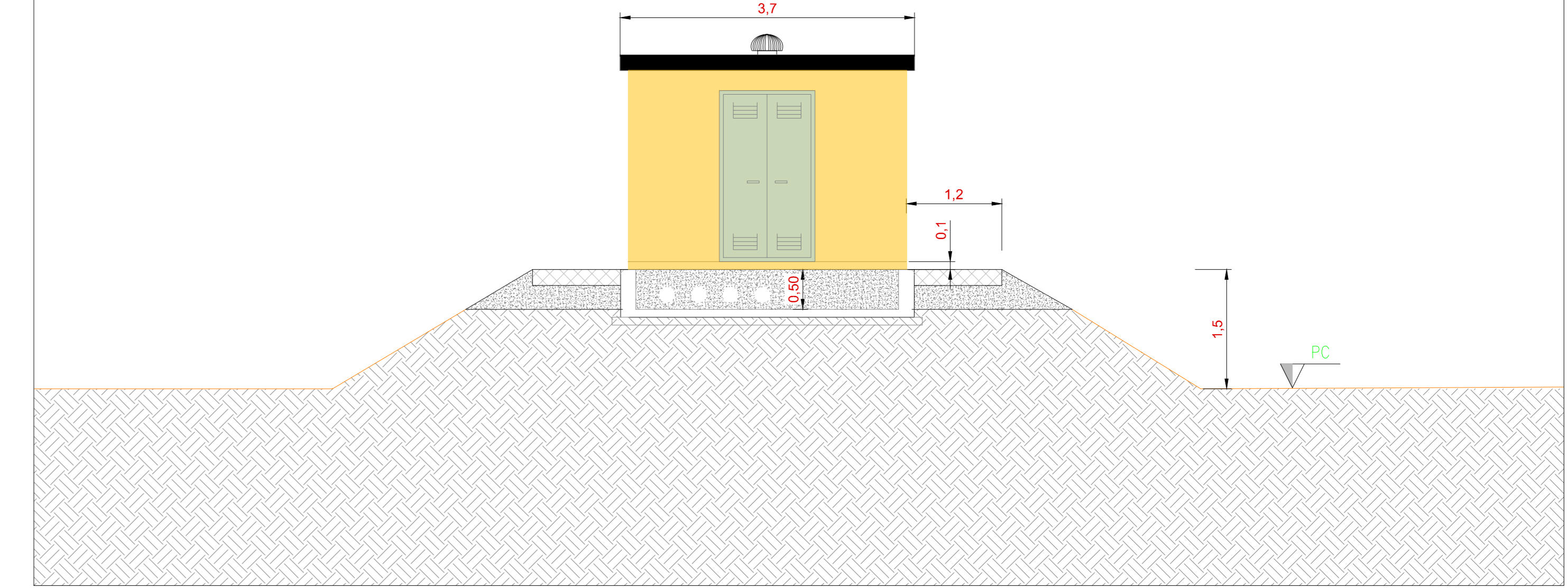
Planimetria - Scala 1:50



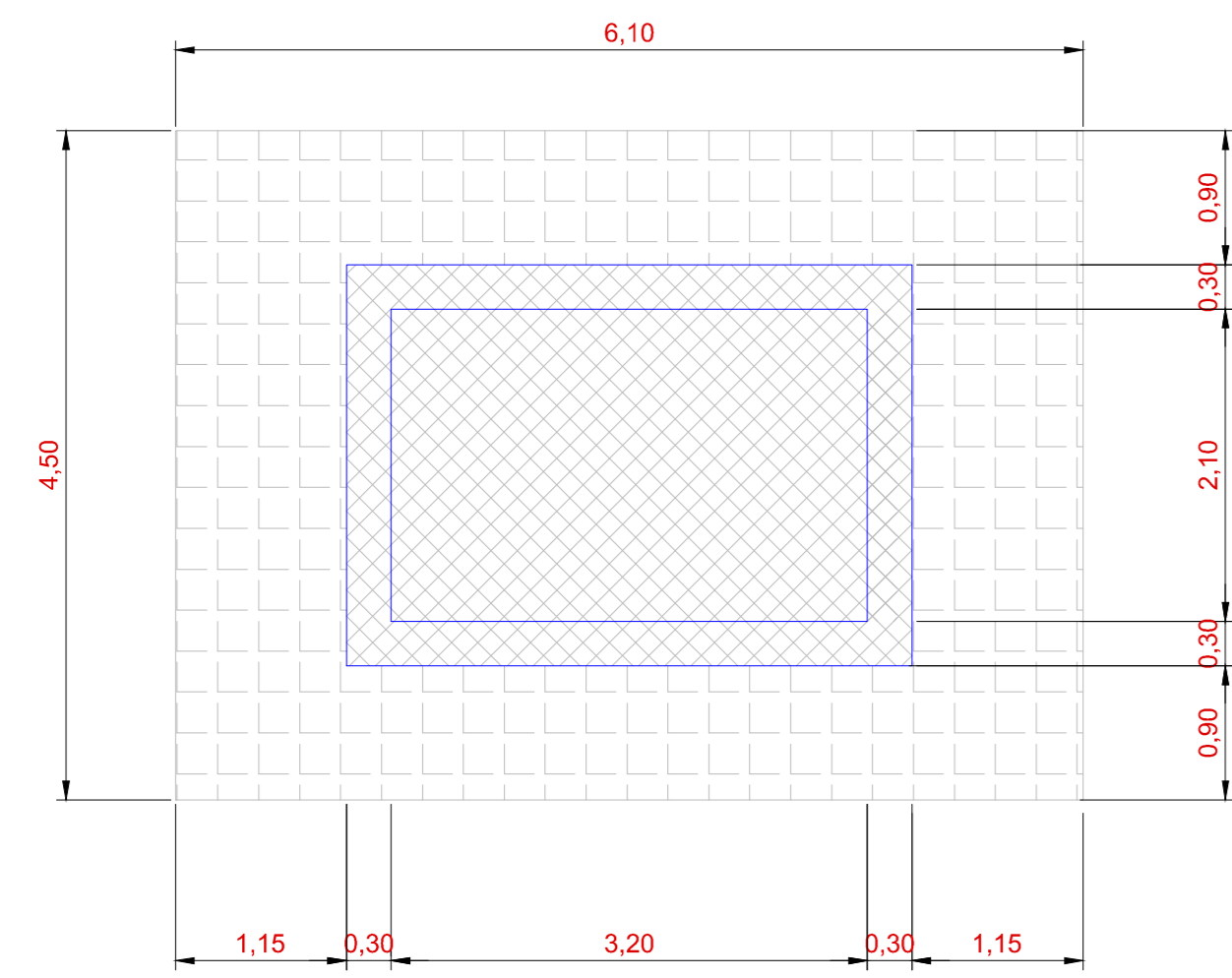
Sezione - Scala 1:50



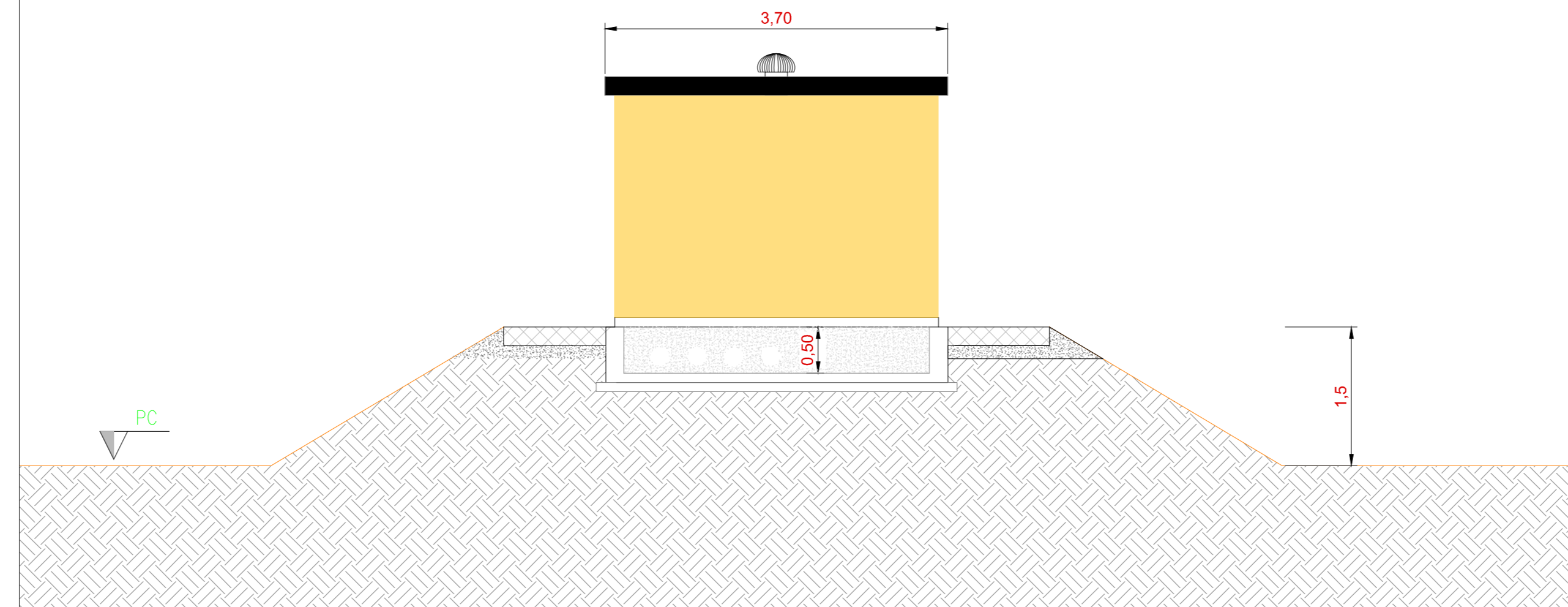
Vista A - Scala 1:50



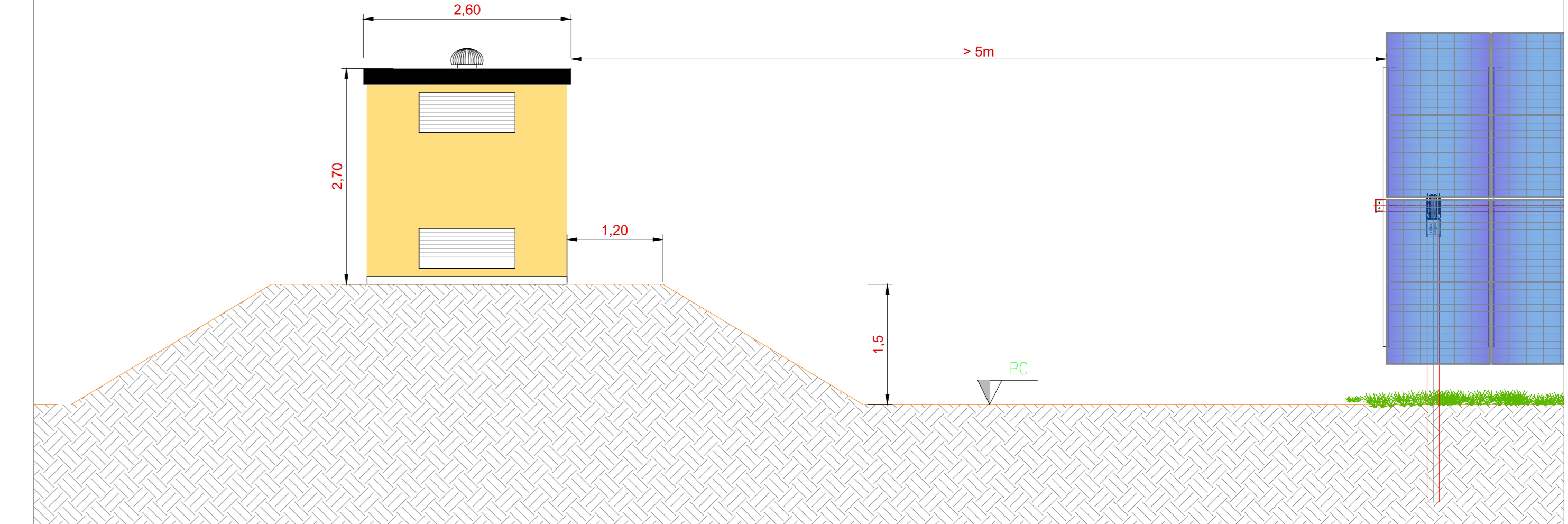
Pianta fondazioni - Scala 1:50



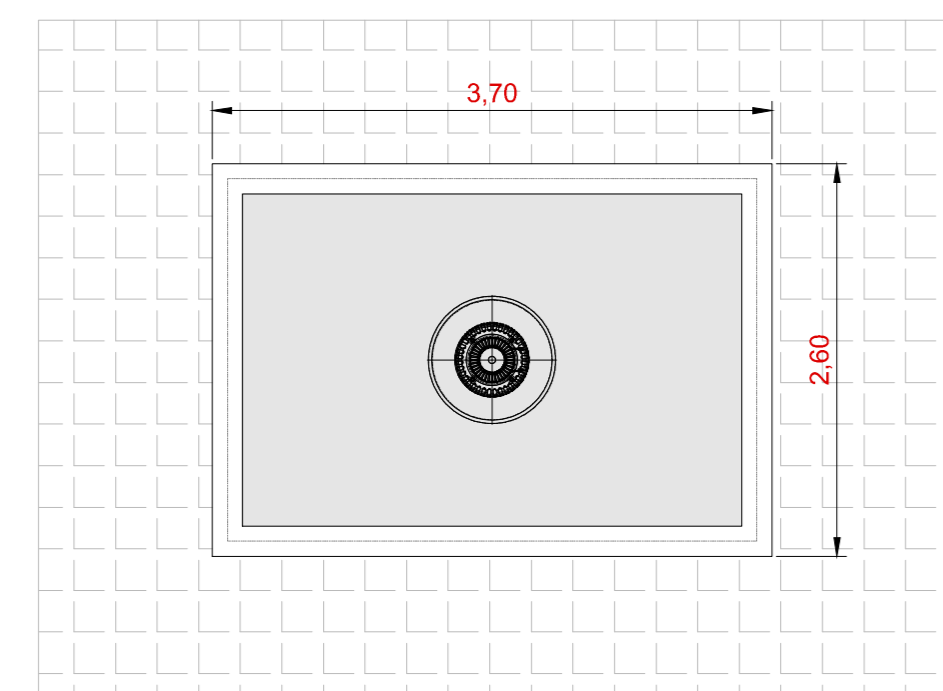
Vista B - Scala 1:50



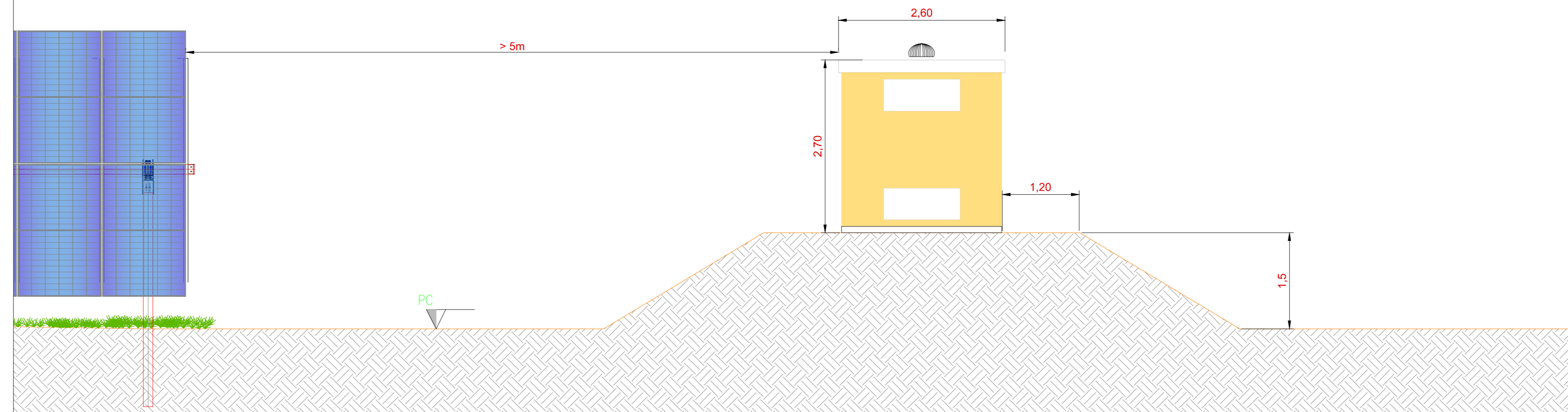
Vista C - Scala 1:50



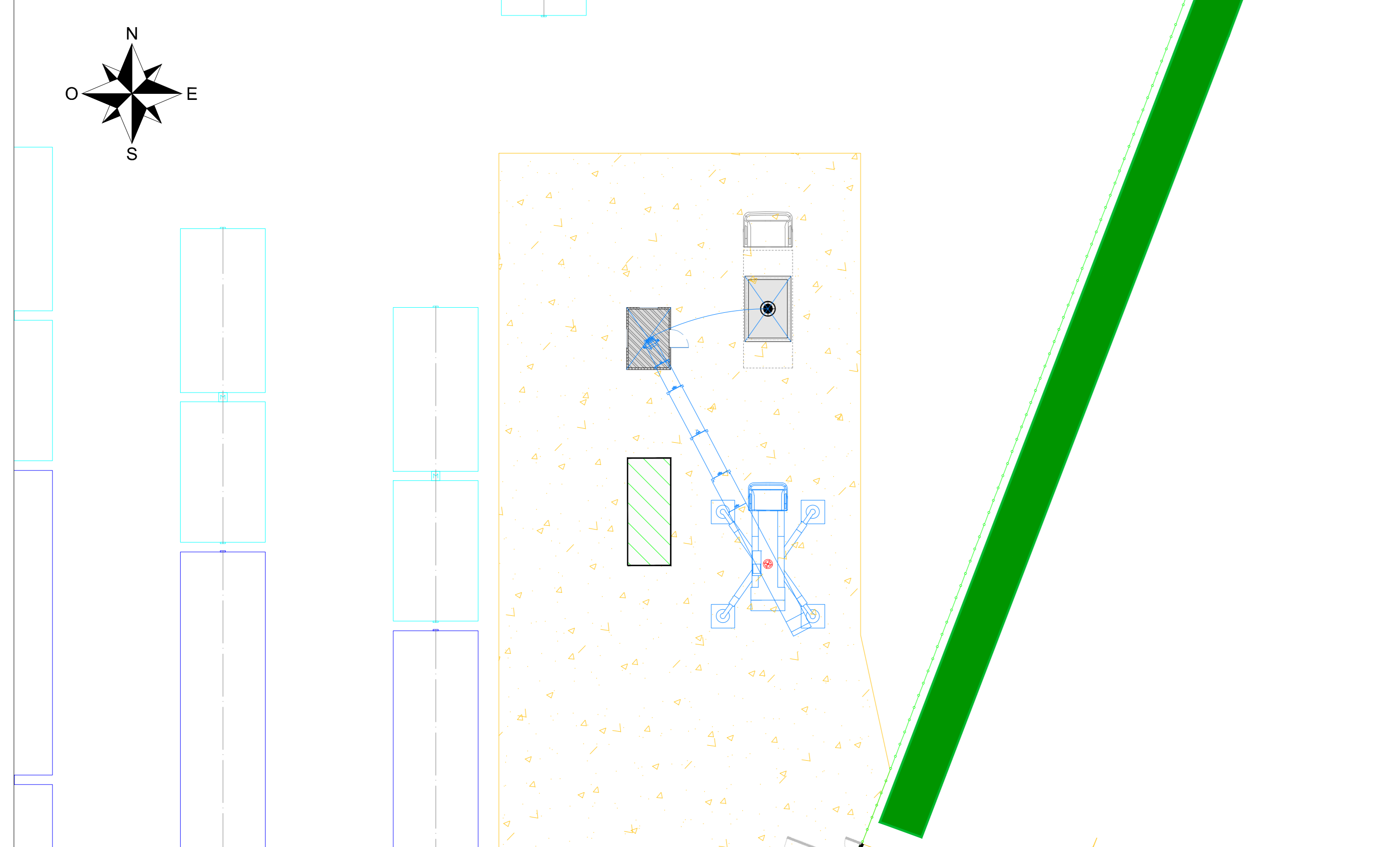
Vista dall'alto - Scala 1:50



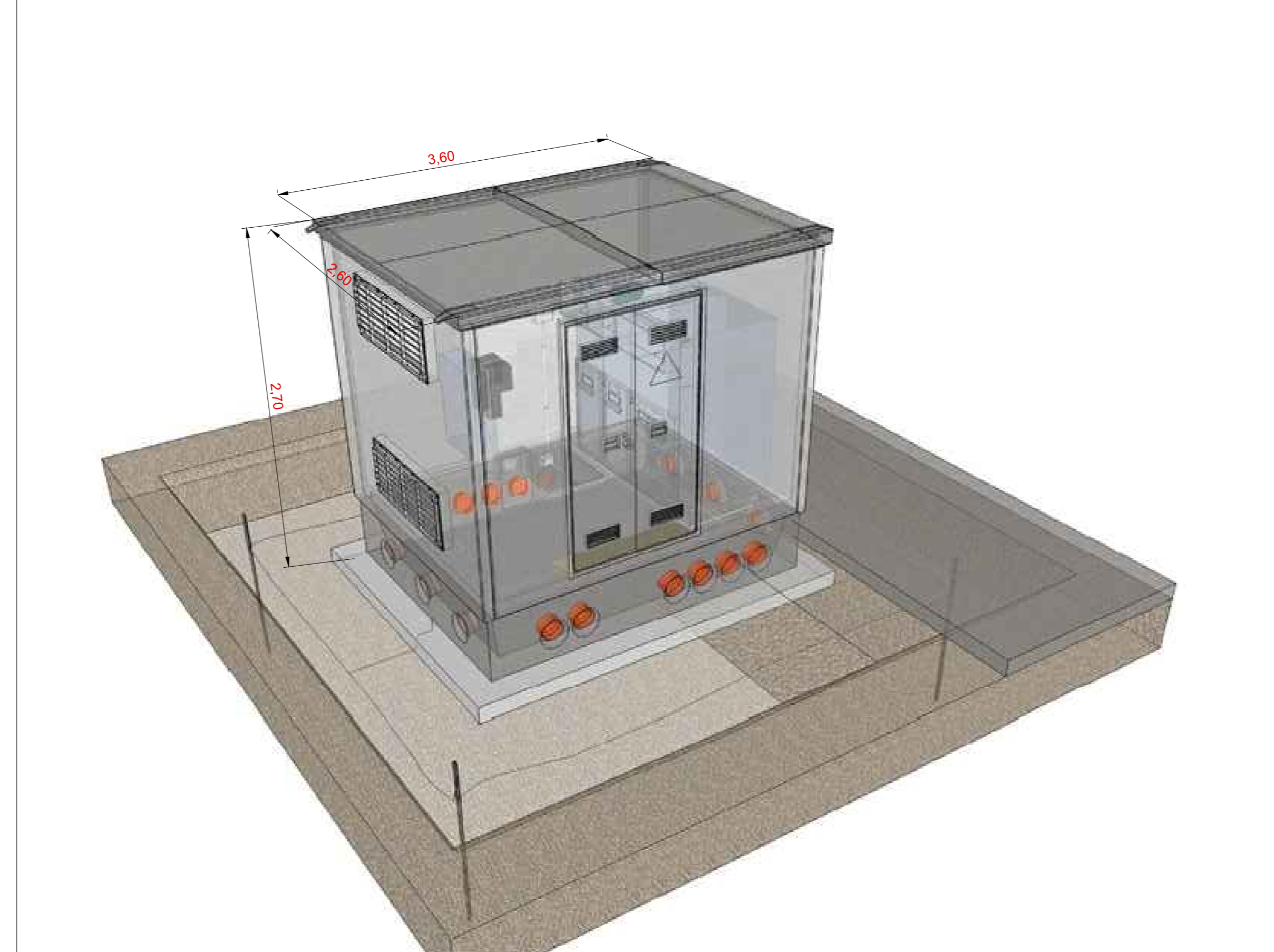
Vista D - Scala 1:50



Inquadramento generale - Aree di manovra cabina ausiliaria - Scala 1:200



Tipico 3D cabina ausiliaria



| | | | | | |
|--|--------|---|----|---------------|-----|
| COMMITTENTE Orosolare S.r.l. Via Sebastiano Caboto, 15 20094 Corsico (MI) | | STUDIO DI PROGETTAZIONE SCM INGEGNERIA Studio Ing. Cavallotti | | | |
| 0 | SET-23 | EMISSO PER ITER AUTORIZZATIVO | DC | LD | FP |
| REV. | DATA | DESCRIZIONE | BY | CHK | APP |
| REVISIONI | | | | | |
| Impianto agrivoltaico "Argenta 2" da 168.461,3 kWp, opere connesse e infrastrutture indispensabili Comuni di Argenta, Portomaggiore e Comacchio (FE) PROGETTO DEFINITIVO IMPIANTO AGRIVOLTAICO E OPERE ELETTRICHE DI UTENZA | | | | | |
| TAV. 28 Tipico cabina ausiliaria | | | | | |
| Questo documento è di proprietà di Orosolare S.r.l. e il detentore certifica che il documento è stato ricevuto legalmente. | | N° PROGETTO 08N1016A | | SCALA VARE | |
| Ogni utilizzo, riproduzione o divulgazione del documento deve essere oggetto di specifica autorizzazione da parte di Orosolare S.r.l. | | | | | |