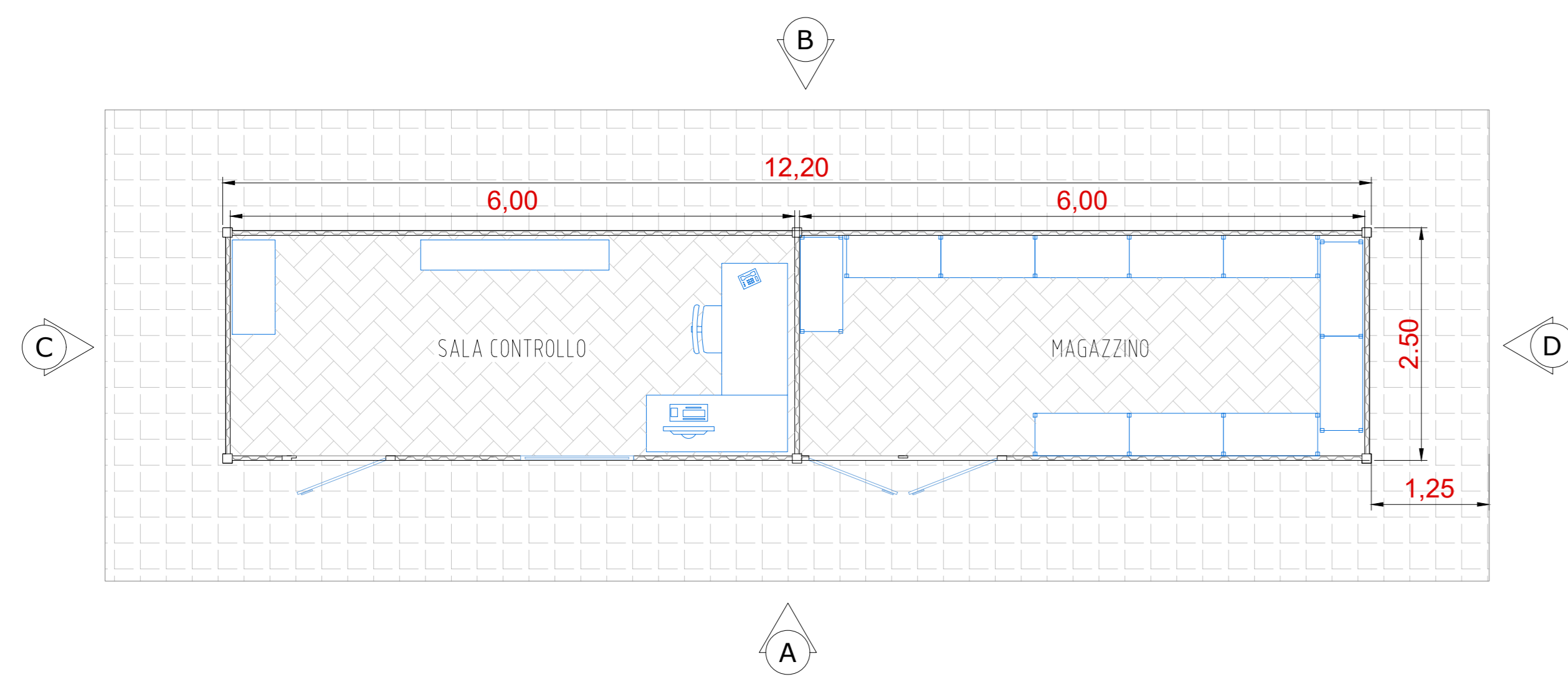
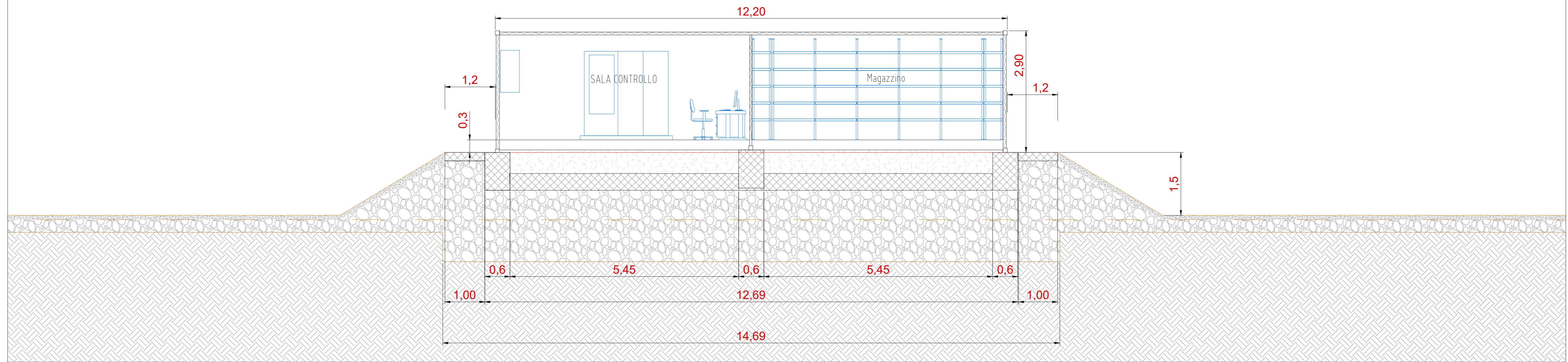


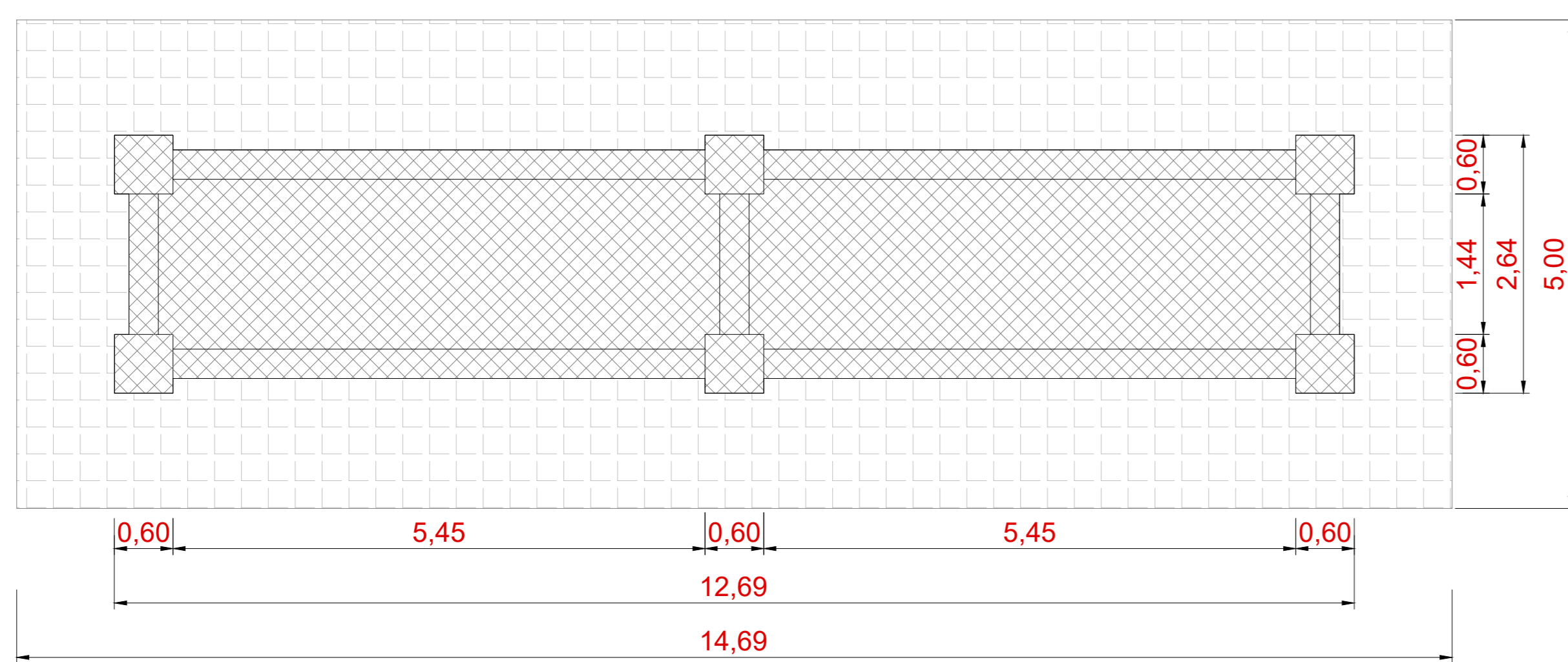
Planimetria - Scala 1:50



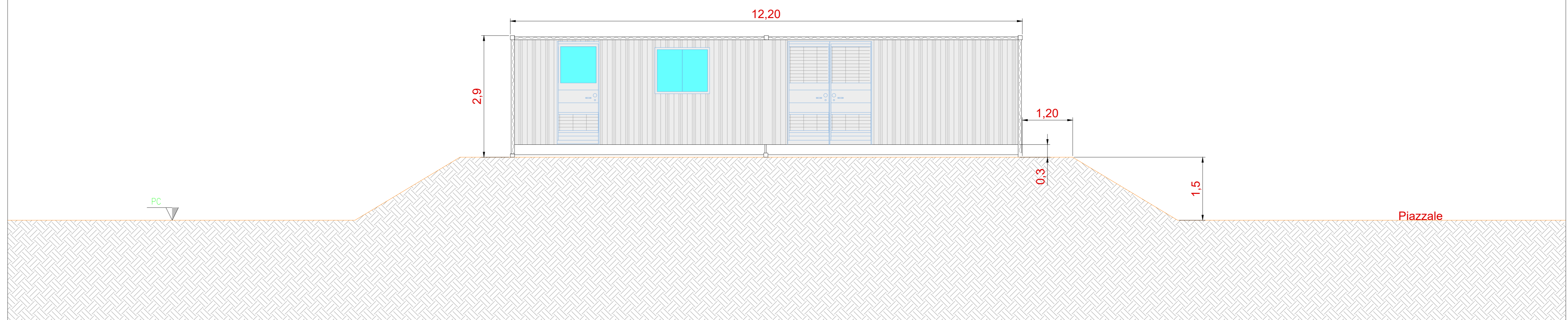
Sezione - Scala 1:50



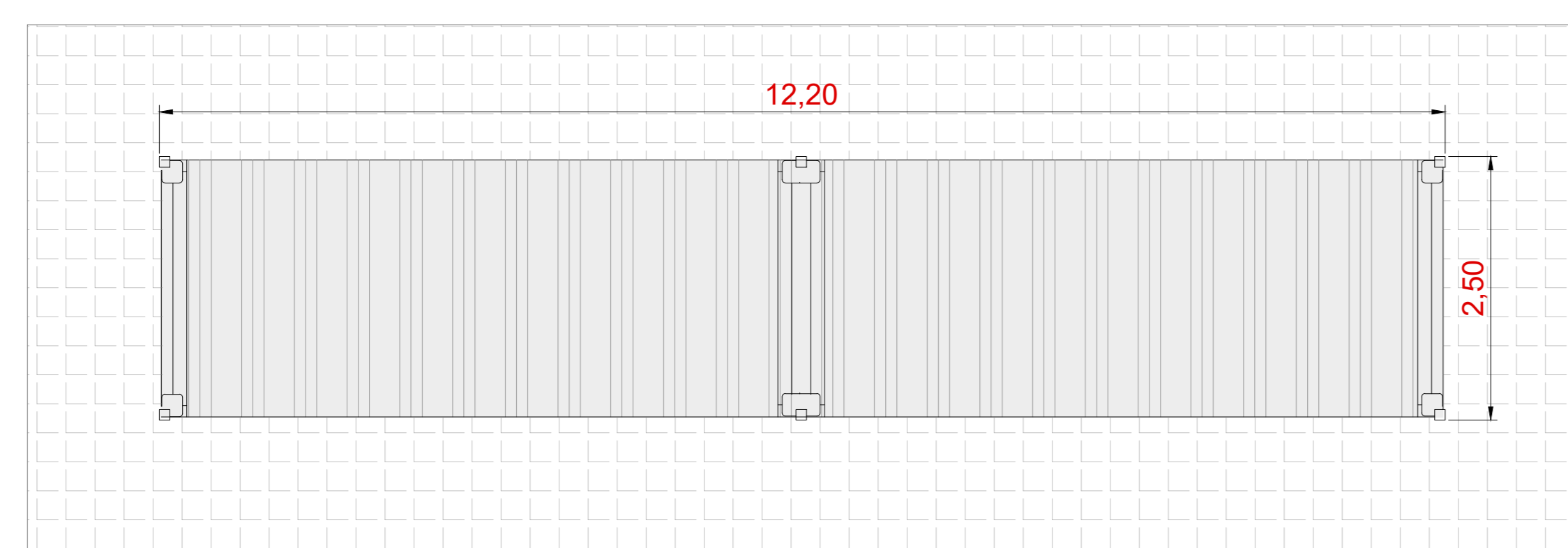
Pianta fondazioni - Scala 1:50



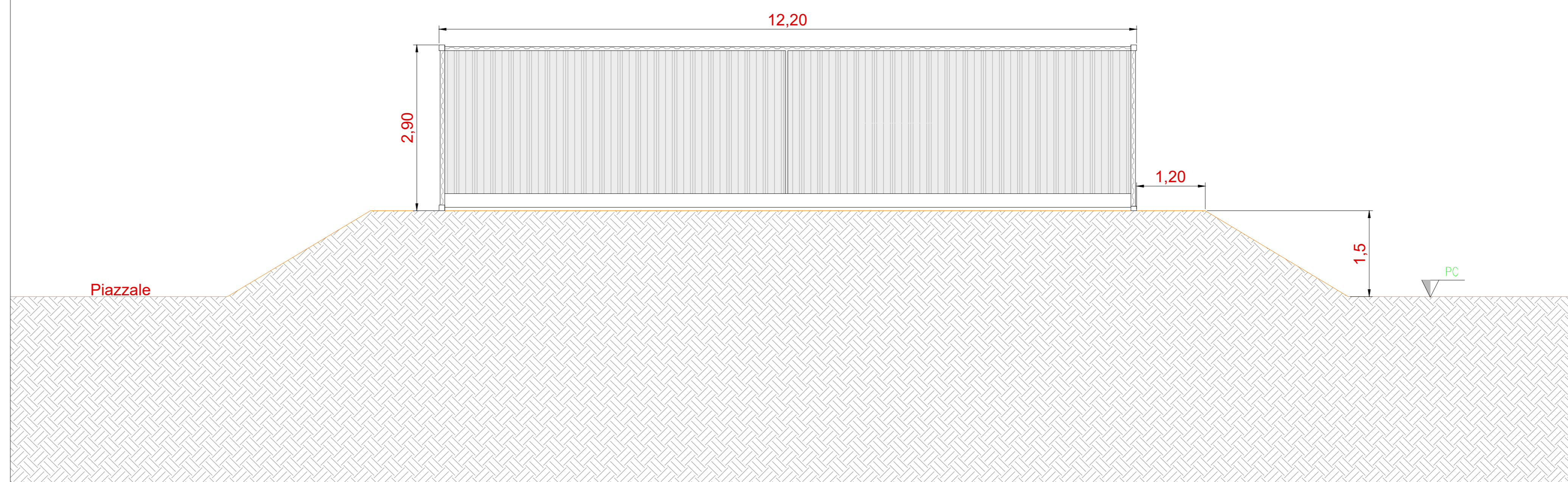
Vista A - Scala 1:50



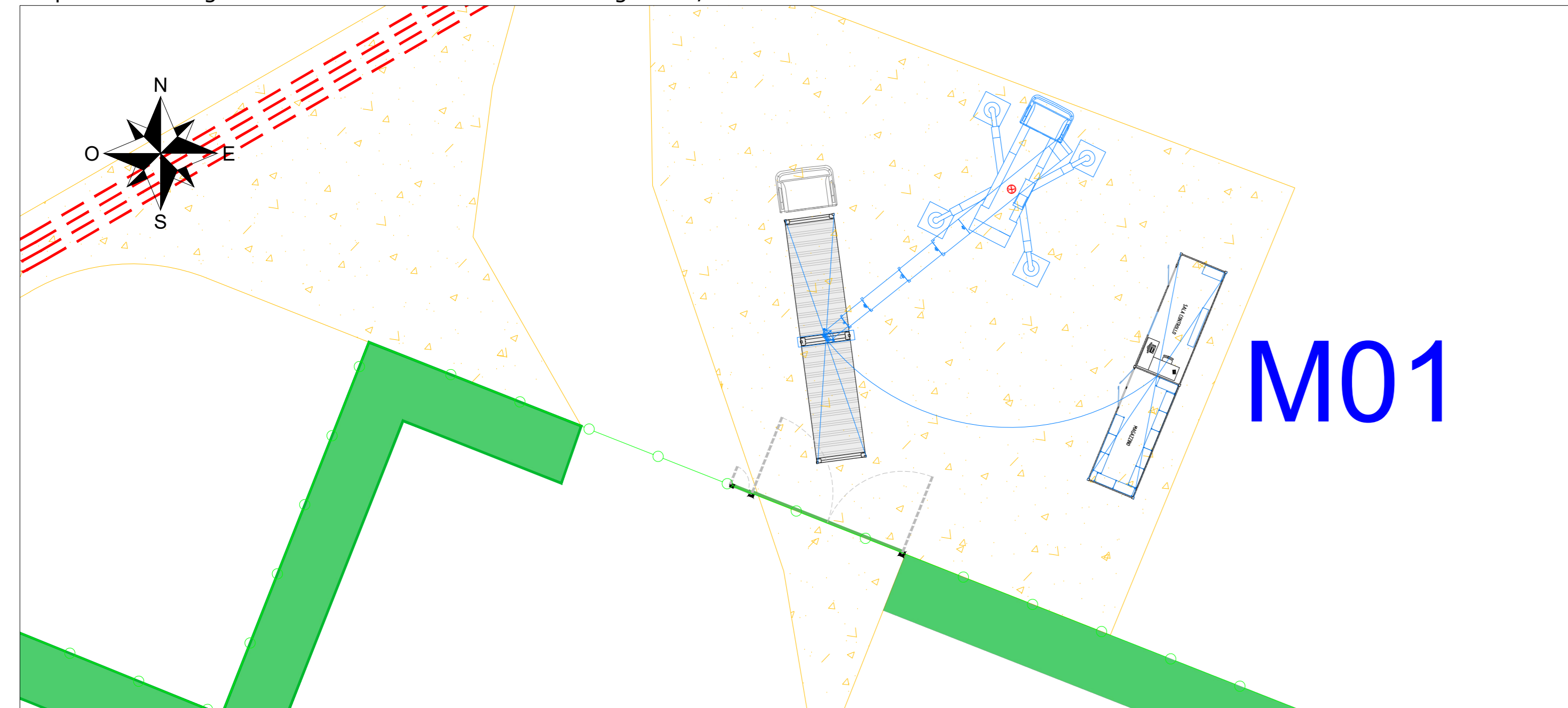
Vista dall'alto - Scala 1:50



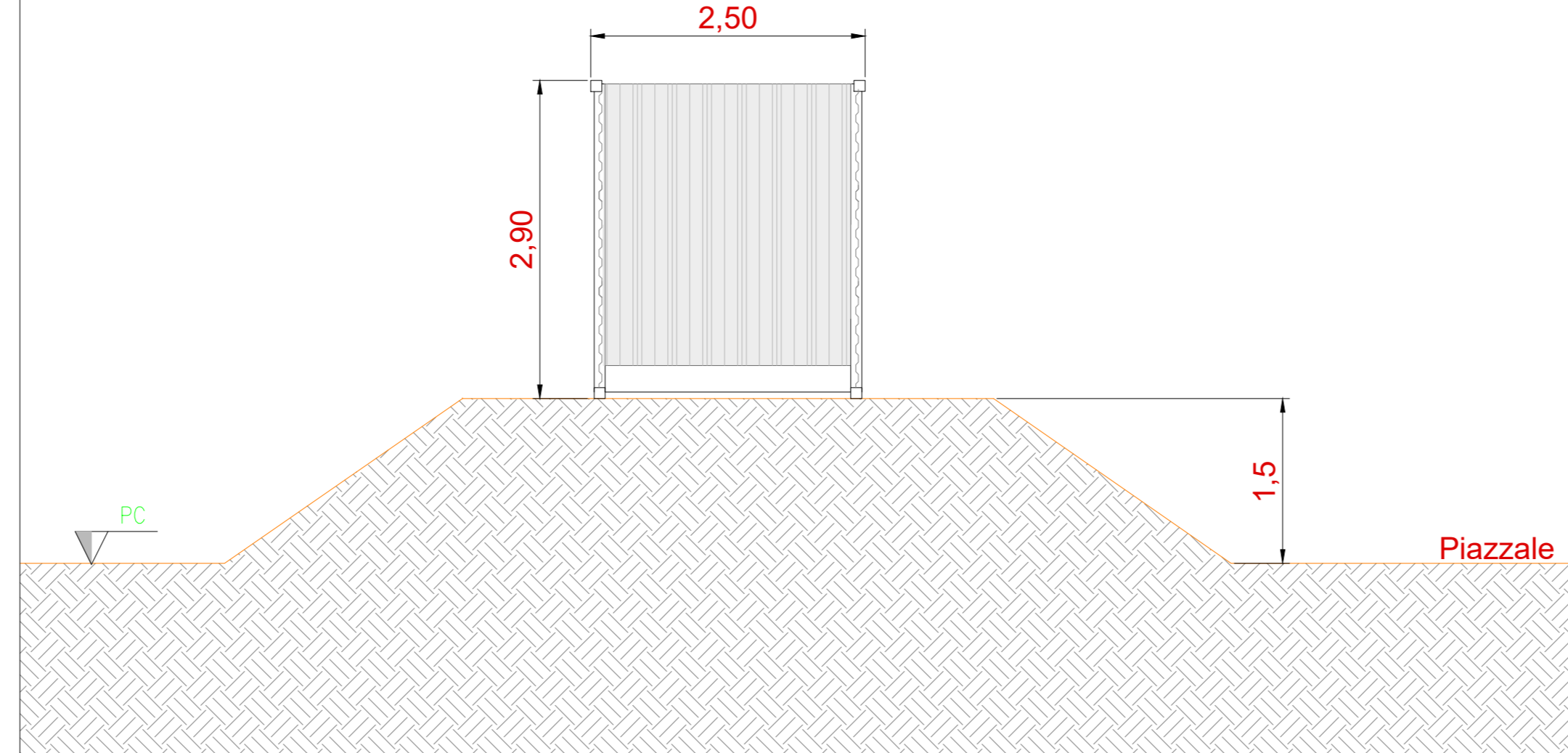
Vista B - Scala 1:50



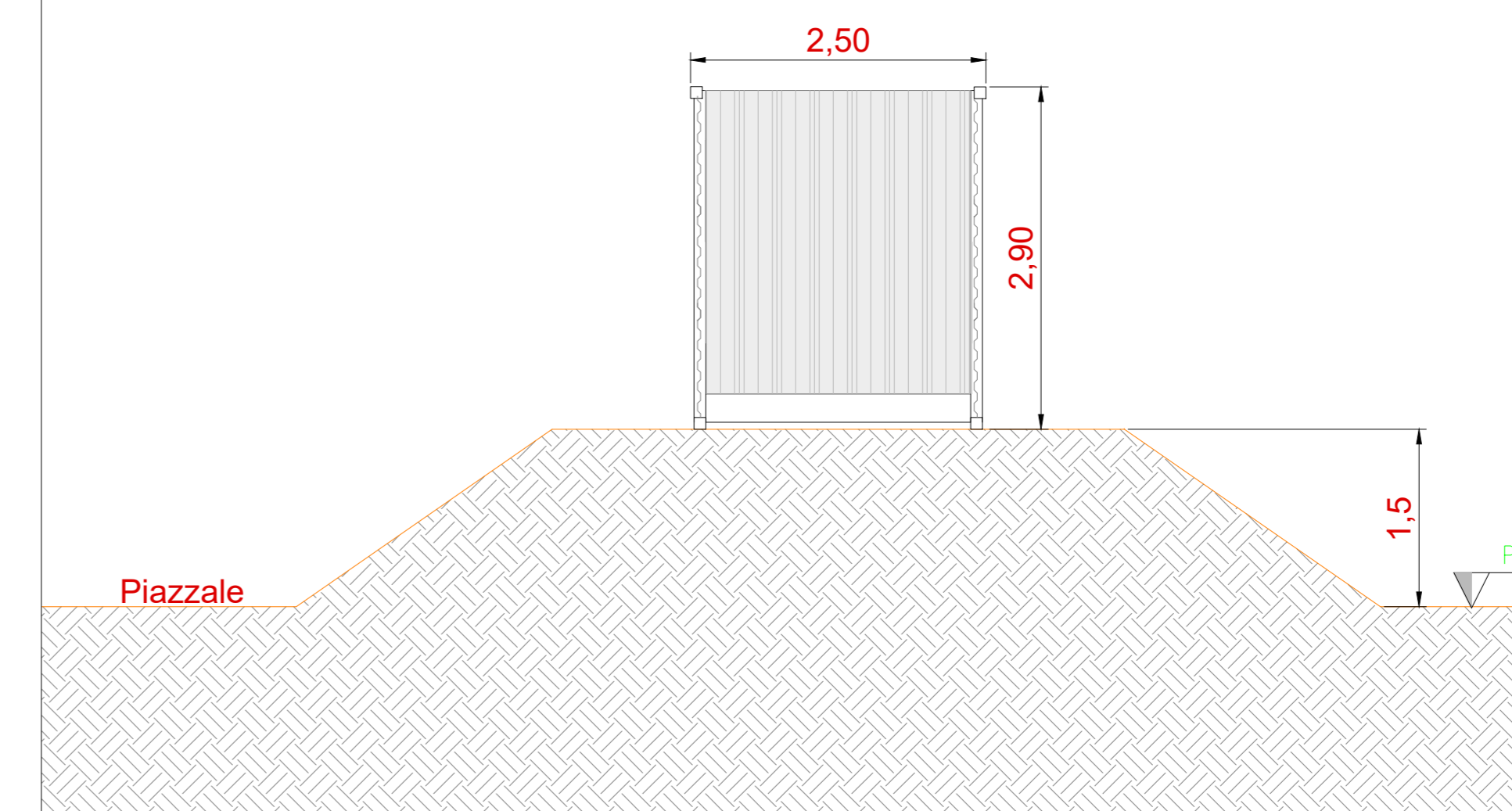
Inquadramento generale - Aree di manovra edificio magazzino/sala controllo - Scala 1:200



Vista C - Scala 1:50



Vista D - Scala 1:50



COMMITTENTE <b>Orosolare S.r.l.</b> Via Sebastiano Caboto, 15 20094 Corsico (MI)		STUDIO DI PROGETTAZIONE <b>SCM INGENGERIA</b> Ing. Roberto Cavallo n° 1228			
0	SET-23	EMISSO PER ITER AUTORIZZATIVO	DC	LD	FP
REV.	DATA	DESCRIZIONE	BY	CHK	APP
REVISIONI					
<b>Impianto agrivoltaico "Argenta 2" da 168.461,3 kWp, opere connesse e infrastrutture indispensabili</b> <b>Comuni di Argenta, Portomaggiore e Comacchio (FE)</b> <b>PROGETTO DEFINITIVO IMPIANTO AGRIVOLTAICO E OPERE ELETTRICHE DI UTENZA</b>					
<b>TAV. 29</b> <b>Tipico edificio magazzino - sala controllo</b>					
Questo documento è di proprietà di Orosolare S.r.l. e il detentore certifica che il documento è stato ricevuto legalmente.			N° PROGETTO	08N1016A	
Ogni utilizzo, riproduzione o divulgazione del documento deve essere oggetto di specifica autorizzazione da parte di Orosolare S.r.l.			SCALA	VARE	