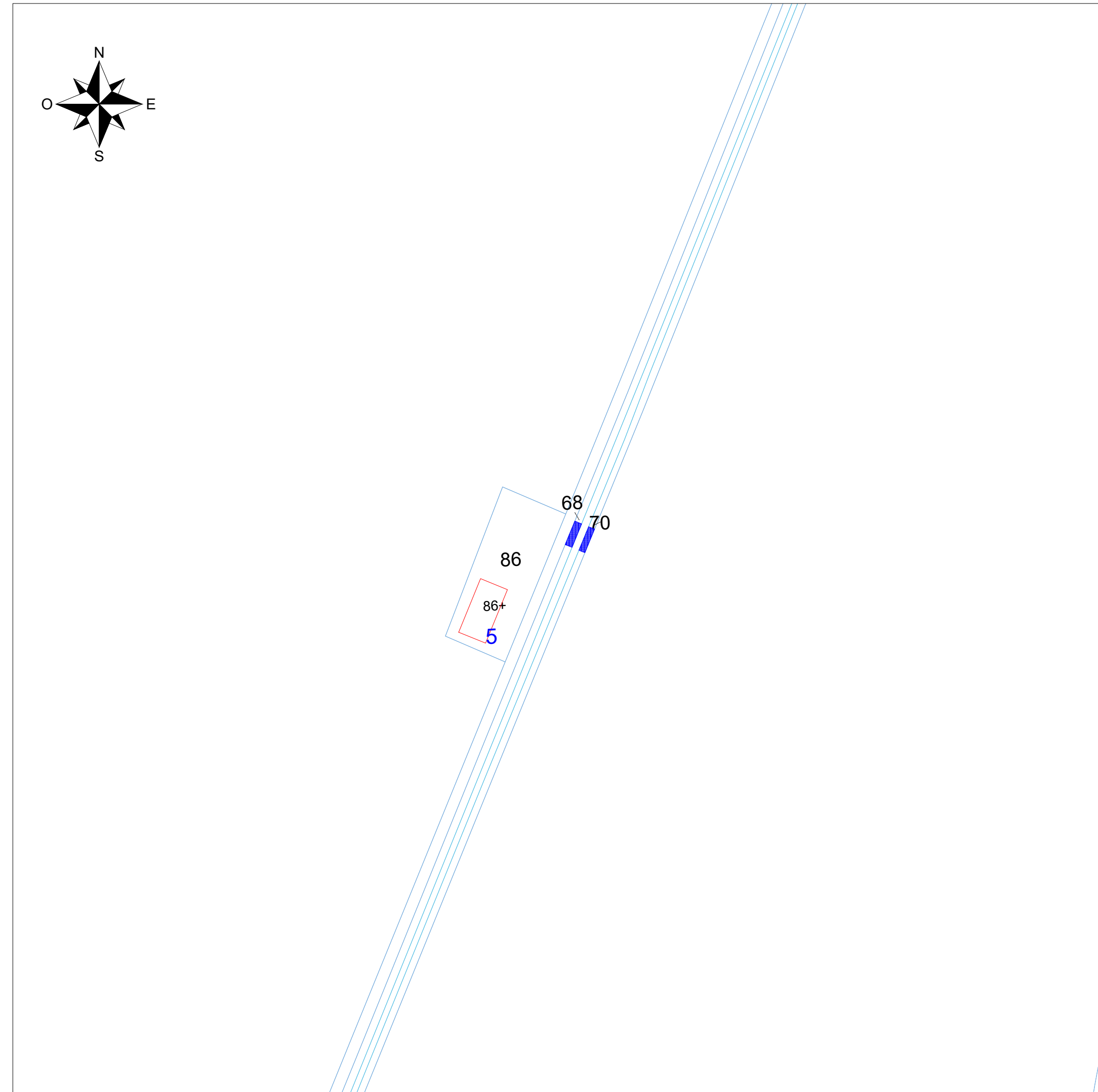


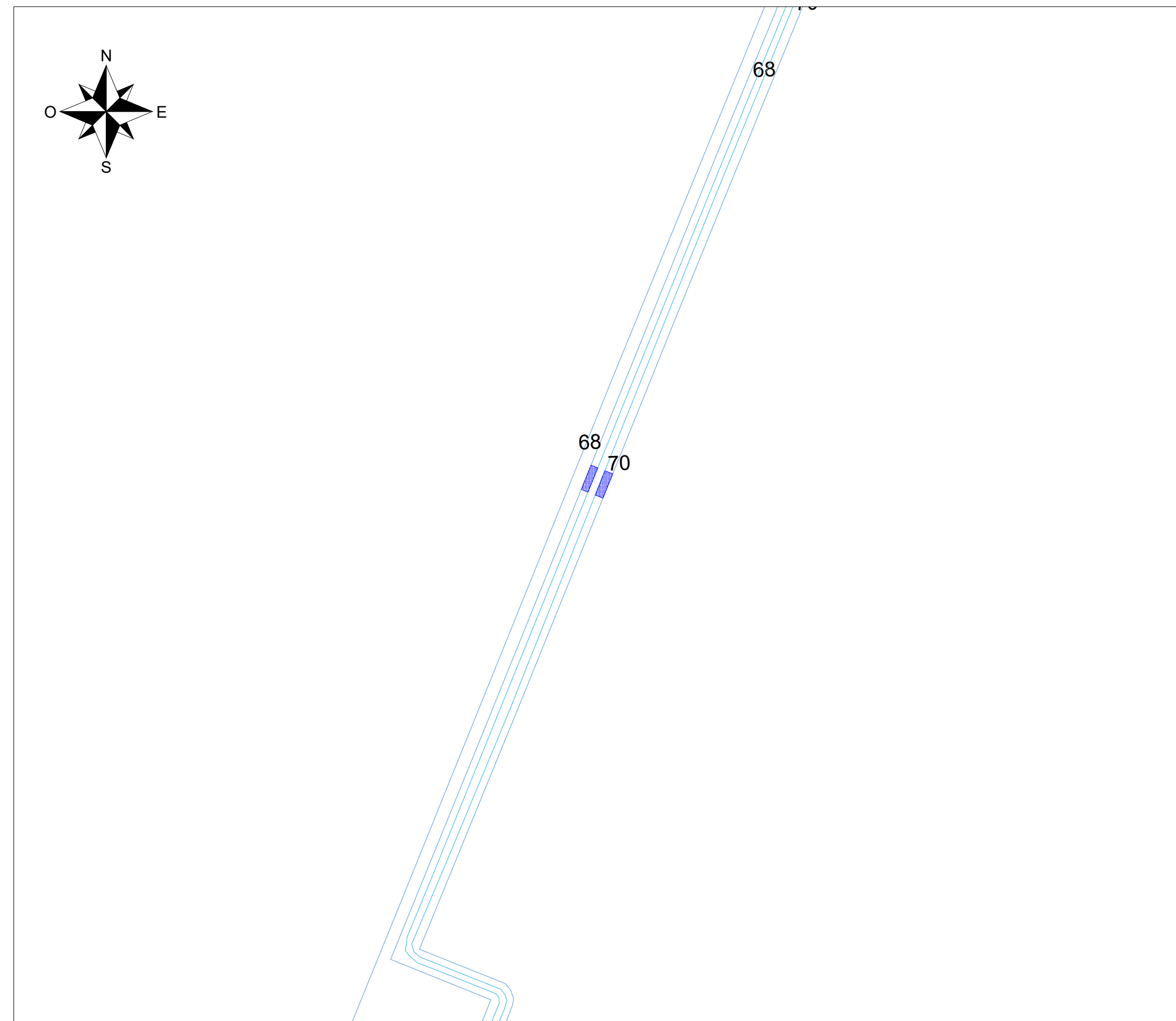
Vista A - Scala 1:2000



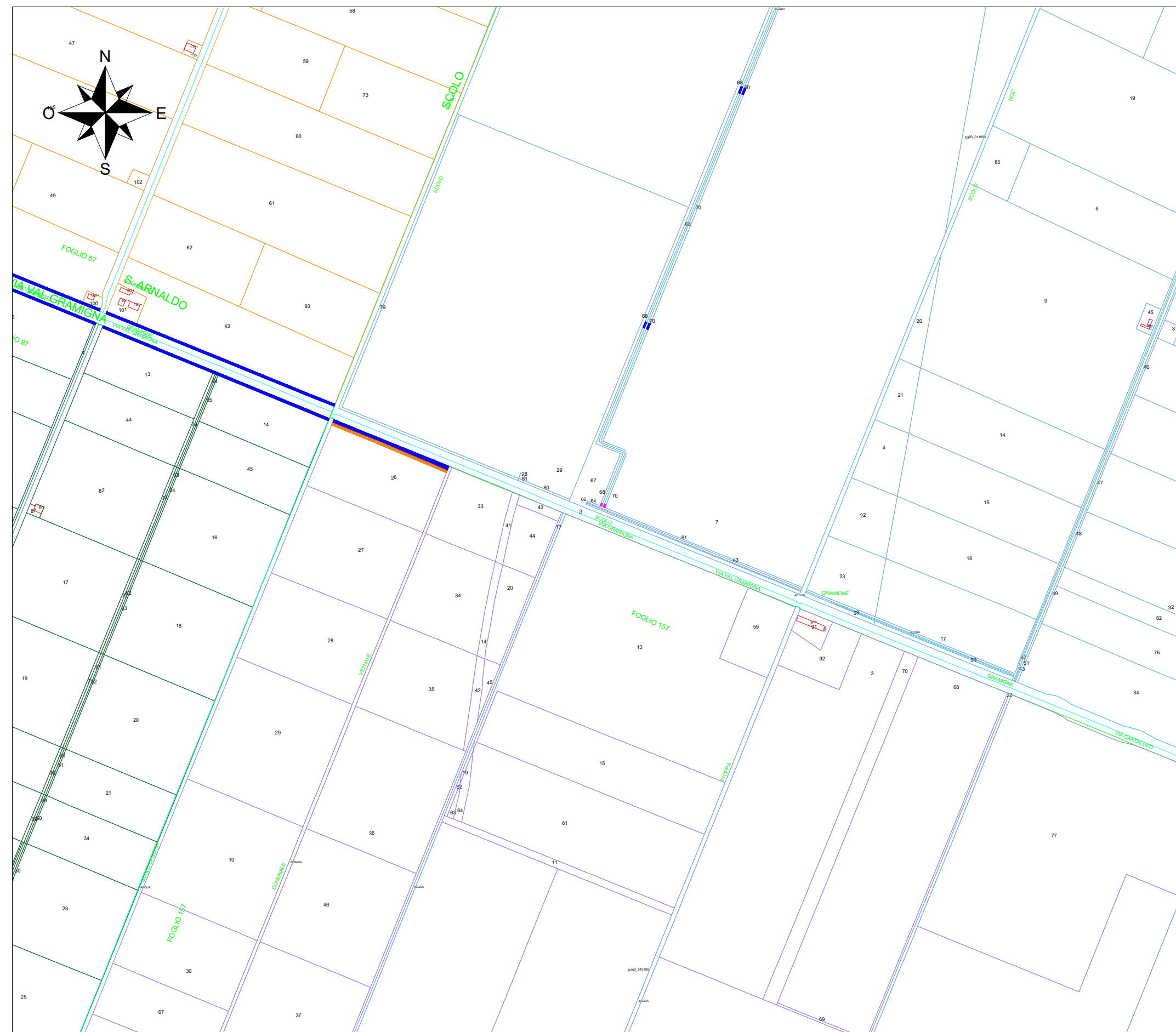
Vista B - Scala 1:2000



Vista C - Scala 1:2000






Vista D - Scala 1:2000




Keyplan - Scala 1:50000



LEGENDA

-  Asservimento di cavidotto, accesso e/o passaggio
-  Occupazione temporanea
-  Occupazione definitiva

LEGENDA CATASTALE

-  Foglio 116 - Comune di Argenta (FE)

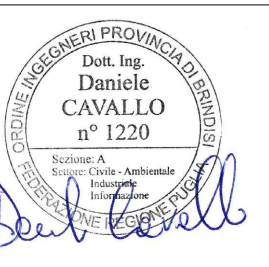
COMMITTENTE

Orosolare S.r.l.
Via Sebastiano Caboto, 15
20094 Corsico (MI)

wood.

STUDIO DI PROGETTAZIONE

SCM
INGEGNERIA



REV.	DATA	DESCRIZIONE	BY	CHD	APP
0	SET-23	EMESSO PER ITER AUTORIZZATIVO	DC	LD	FP
REVISIONI					

Impianto agrivoltaico "Argenta 2" da 168.461,3 kWp, opere connesse e infrastrutture indispensabili
Comuni di Argenta, Portomaggiore e Comacchio (FE)
PROGETTO DEFINITIVO IMPIANTO AGRIVOLTAICO E OPERE ELETTRICHE DI UTENZA

TAV. 50a
Piano particellare grafico

Questo documento è di proprietà di Orosolare S.r.l. e il detentore certifica che il documento è stato ricevuto legalmente.
Ogni utilizzo, riproduzione o divulgazione del documento deve essere oggetto di specifica autorizzazione da parte di Orosolare S.r.l.

N° PROGETTO	0BN1016A
SCALA	1:2000