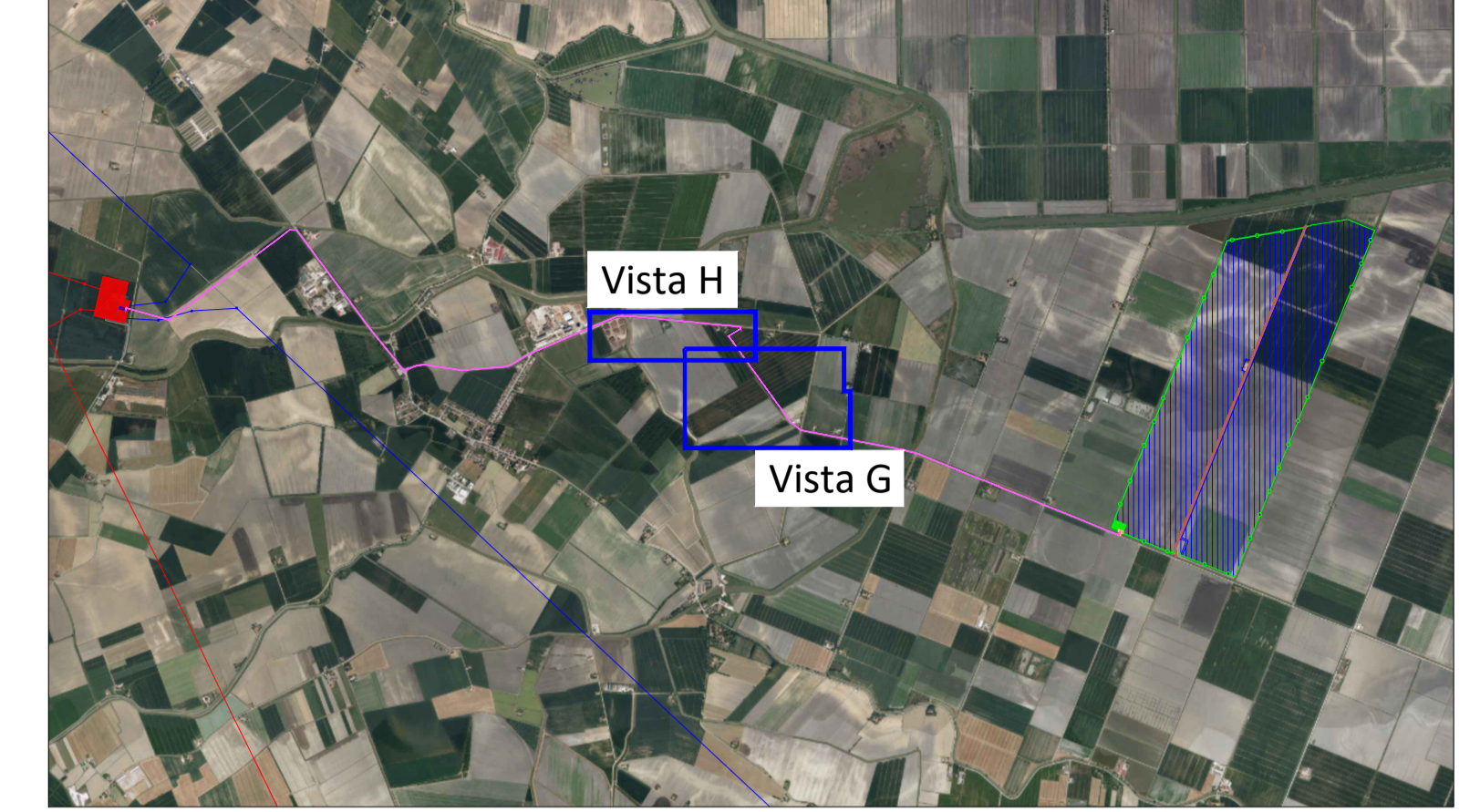


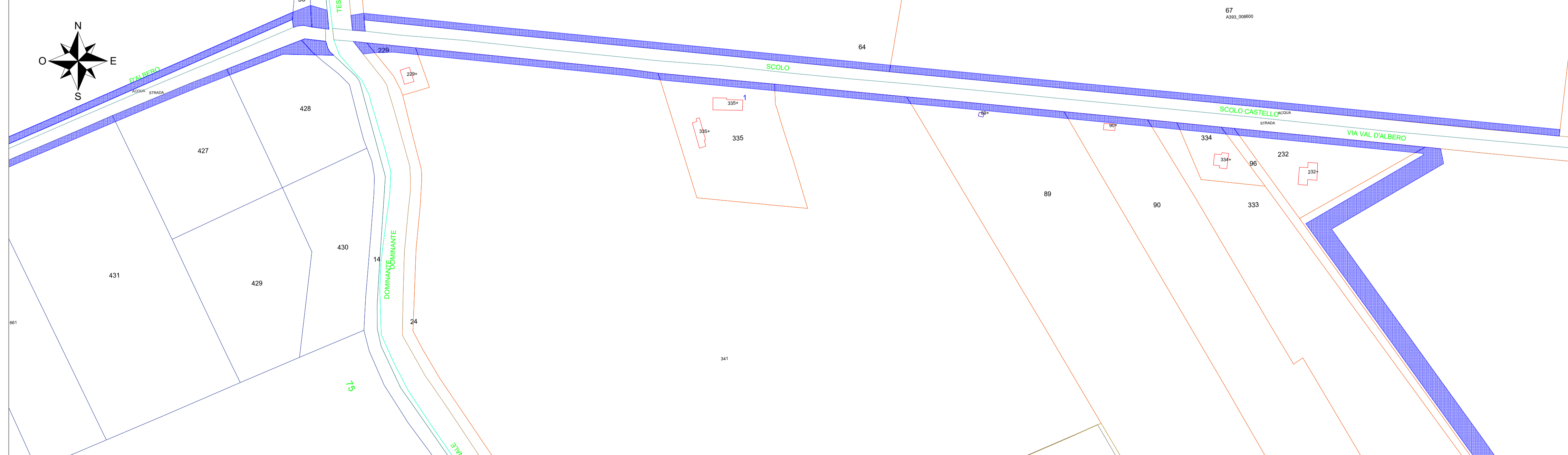
Vista G - Scala 1:2000




Keyplan - Scala 1:50000








Vista H - Scala 1:2000



LEGENDA

 Asservimento di cavidotto, accesso e/o passaggio

LEGENDA CATASTALE

-  Foglio 87 - Comune di Argenta (FE)
-  Foglio 97 - Comune di Argenta (FE)
-  Foglio 96 - Comune di Argenta (FE)
-  Foglio 224 - Comune di Argenta (FE)
-  Foglio 223 - Comune di Argenta (FE)

COMMITTENTE

**Orosolare S.r.l.**  
Via Sebastiano Caboto, 15  
20094 Corsico (MI)

**wood.**

STUDIO DI PROGETTAZIONE

**SCM**  
INGEGNERIA

Doc. Ing.  
Dimitrie  
CAVALLO  
n° 1220

REV.	DATA	DESCRIZIONE	BY	CHD	APP
0	SET-23	EMESSO PER ITER AUTORIZZATIVO	DC	LD	FP
		REVISIONI			

**Impianto agrivoltaico "Argenta 2" da 168.461,3 kWp, opere connesse e infrastrutture indispensabili**  
**Comuni di Argenta, Portomaggiore e Comacchio (FE)**  
**PROGETTO DEFINITIVO IMPIANTO AGRIVOLTAICO E OPERE ELETTRICHE DI UTENZA**

**TAV. 50c**  
**Piano particellare grafico**

Questo documento è di proprietà di Orosolare S.r.l. e il detentore certifica che il documento è stato ricevuto legalmente.  
Ogni utilizzo, riproduzione o divulgazione del documento deve essere oggetto di specifica autorizzazione da parte di Orosolare S.r.l.

N° PROGETTO	0BN1016A
SCALA	1:2000