

# Orosolare S.r.l.

## Impianto Agrivoltaico denominato "Argenta 2" da 168.461,3 kWp, opere connesse ed infrastrutture indispensabili

Comuni di Argenta, Comacchio e Portomaggiore (FE)

Progetto Definitivo Impianto Agrivoltaico ed Opere Elettriche di Utenza

Allegato C.05 App.03 Restituzione indagini sismiche



Professionista incaricato: Dott.ssa Geol. Sara Bedeschi – Ordine Regionale dei Geologi della Regione Emilia-Romagna Sez. A n. 1194

Rev. 0

Ottobre 2023

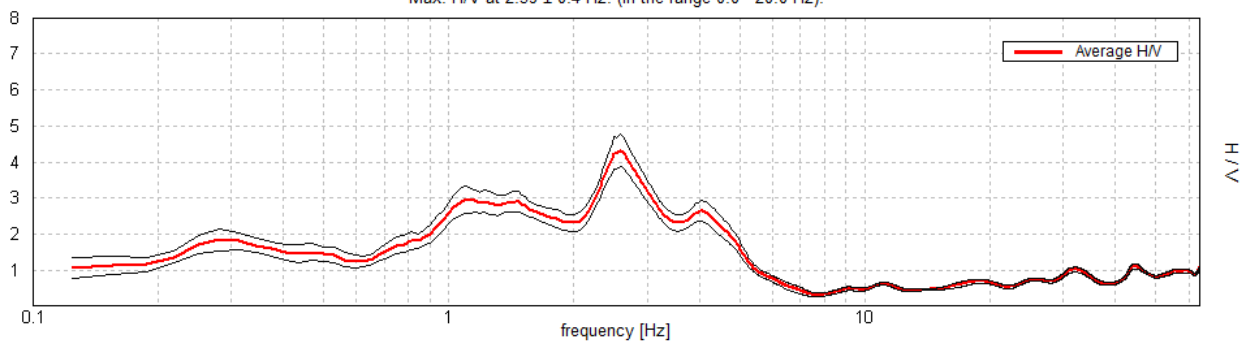
**OROSOLARE S.R.L. - Via Argine Circondario Pioppa - Argenta (FE) - TR1**

Strumento: TZ3-0045/02-17  
 Formato dati: 32 bit  
 Fondo scala [mV]: 51  
 Inizio registrazione: 28/07/2023 09:05:26 Fine registrazione: 28/07/2023 09:25:26  
 Nomi canali: NORTH SOUTH; EAST WEST; UP DOWN  
 Dato GPS non disponibile

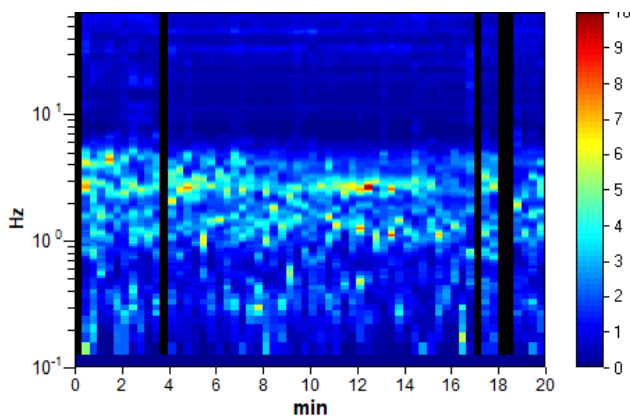
Durata registrazione: 0h20'00". Analizzato 92% tracciato (selezione automatica)  
 Freq. campionamento: 128 Hz  
 Lunghezza finestre: 20 s  
 Tipo di lisciamento: Triangular window  
 Lisciamento: 10%

**RAPPORTO SPETTRALE ORIZZONTALE SU VERTICALE**

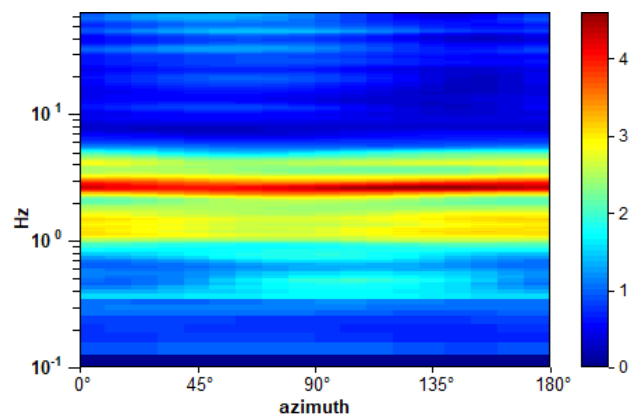
Max. H/V at  $2.59 \pm 0.4$  Hz. (In the range 0.0 - 20.0 Hz).



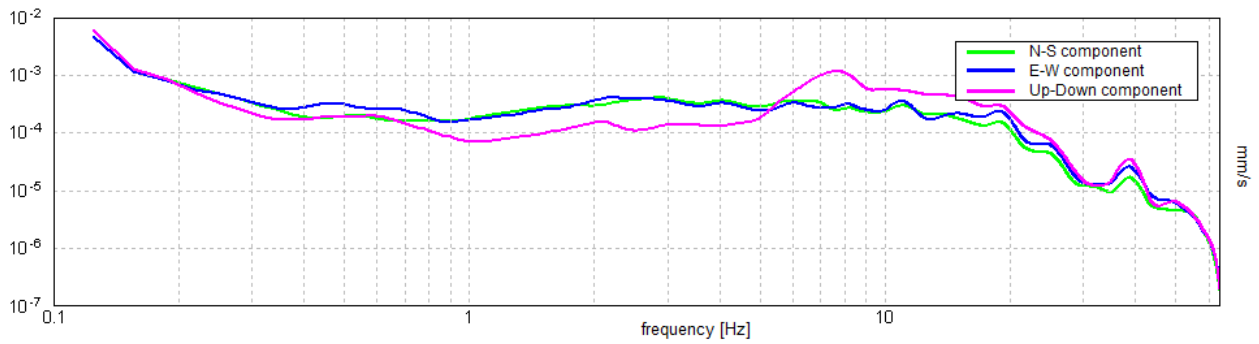
**SERIE TEMPORALE H/V**



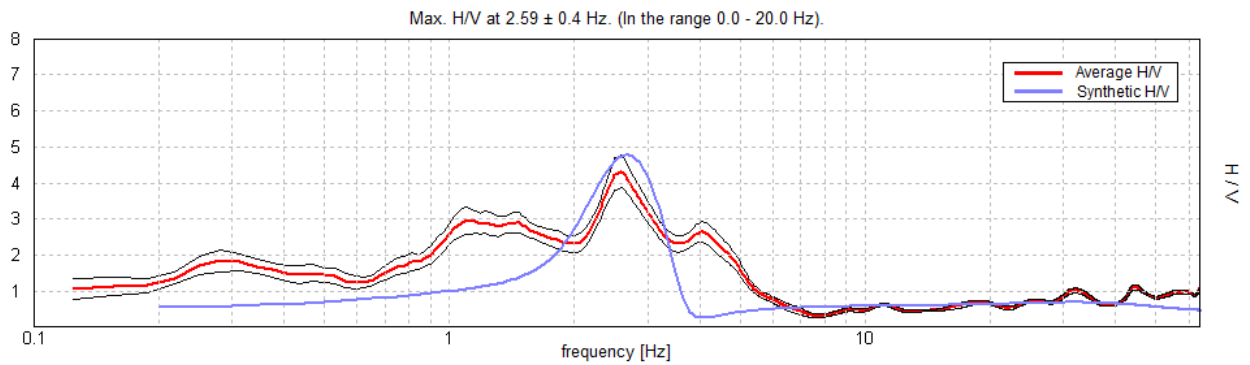
**DIREZIONALITA' H/V**



SPETTRI DELLE SINGOLE COMPONENTI

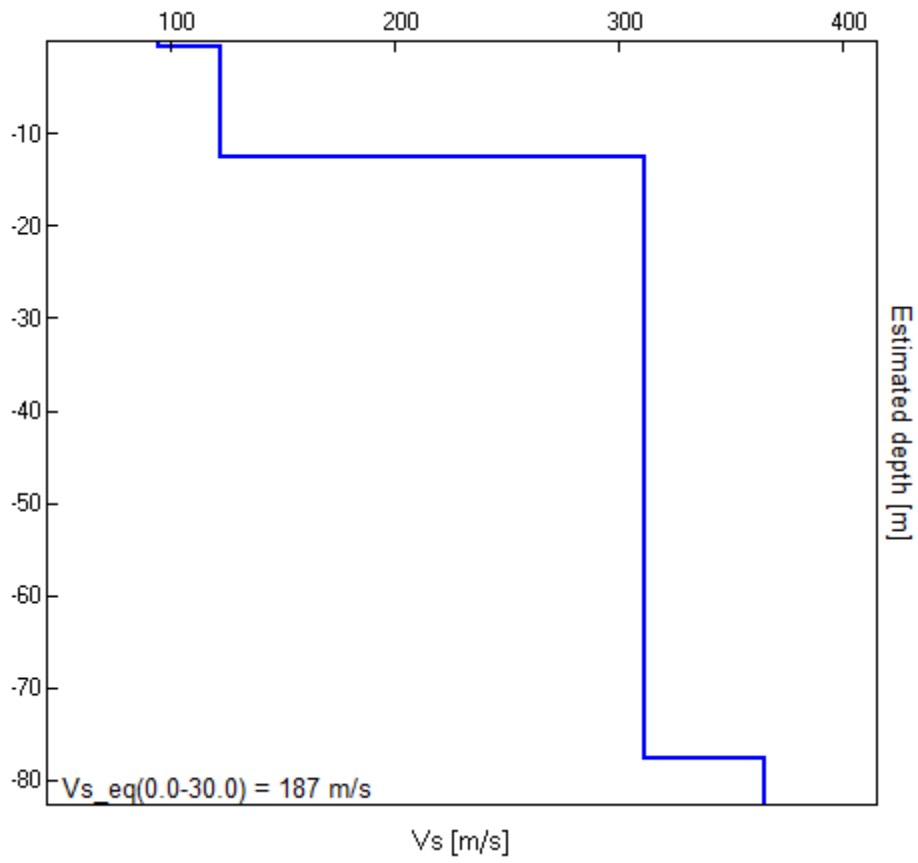


H/V SPERIMENTALE vs. H/V SINTETICO



Profondità alla base dello strato [m]	Spessore [m]	Vs [m/s]	Rapporto di Poisson
0.60	0.60	95	0.42
12.60	12.00	122	0.38
77.60	65.00	312	0.37
inf.	inf.	365	0.36

**$Vs_{eq}(0.0-30.0) = 187 \text{ m/s}$**



[Secondo le linee guida SESAME, 2005. Si raccomanda di leggere attentamente il manuale di *Grilla* prima di interpretare la tabella seguente].

**Picco H/V a  $2.59 \pm 0.4$  Hz (nell'intervallo 0.0 - 20.0 Hz).**

**Criteri per una curva H/V affidabile**

[Tutti 3 dovrebbero risultare soddisfatti]

$f_0 > 10 / L_w$	2.59 > 0.50	OK	
$n_c(f_0) > 200$	2853.1 > 200	OK	
$\sigma_A(f) < 2$ per $0.5f_0 < f < 2f_0$ se $f_0 > 0.5$ Hz $\sigma_A(f) < 3$ per $0.5f_0 < f < 2f_0$ se $f_0 < 0.5$ Hz	Superato 0 volte su 125	OK	

**Criteri per un picco H/V chiaro**

[Almeno 5 su 6 dovrebbero essere soddisfatti]

Esiste $f^-$ in $[f_0/4, f_0]$   $A_{H/V}(f^-) < A_0 / 2$	0.906 Hz	OK	
Esiste $f^+$ in $[f_0, 4f_0]$   $A_{H/V}(f^+) < A_0 / 2$	4.563 Hz	OK	
$A_0 > 2$	4.31 > 2	OK	
$f_{\text{picco}}[A_{H/V}(f) \pm \sigma_A(f)] = f_0 \pm 5\%$	$ 0.15361  < 0.05$		NO
$\sigma_f < \varepsilon(f_0)$	0.39842 < 0.12969		NO
$\sigma_A(f_0) < \theta(f_0)$	0.4577 < 1.58	OK	

$L_w$	lunghezza della finestra
$n_w$	numero di finestre usate nell'analisi
$n_c = L_w n_w f_0$	numero di cicli significativi
$f$	frequenza attuale
$f_0$	frequenza del picco H/V
$\sigma_f$	deviazione standard della frequenza del picco H/V
$\varepsilon(f_0)$	valore di soglia per la condizione di stabilità $\sigma_f < \varepsilon(f_0)$
$A_0$	ampiezza della curva H/V alla frequenza $f_0$
$A_{H/V}(f)$	ampiezza della curva H/V alla frequenza $f$
$f^-$	frequenza tra $f_0/4$ e $f_0$ alla quale $A_{H/V}(f^-) < A_0/2$
$f^+$	frequenza tra $f_0$ e $4f_0$ alla quale $A_{H/V}(f^+) < A_0/2$
$\sigma_A(f)$	deviazione standard di $A_{H/V}(f)$ , $\sigma_A(f)$ è il fattore per il quale la curva $A_{H/V}(f)$ media deve essere moltiplicata o divisa
$\sigma_{\log H/V}(f)$	deviazione standard della funzione $\log A_{H/V}(f)$
$\theta(f_0)$	valore di soglia per la condizione di stabilità $\sigma_A(f) < \theta(f_0)$

Valori di soglia per  $\sigma_f$  e  $\sigma_A(f_0)$

Intervallo di freq. [Hz]	< 0.2	0.2 - 0.5	0.5 - 1.0	1.0 - 2.0	> 2.0
$\varepsilon(f_0)$ [Hz]	0.25 $f_0$	0.2 $f_0$	0.15 $f_0$	0.10 $f_0$	0.05 $f_0$
$\theta(f_0)$ per $\sigma_A(f_0)$	3.0	2.5	2.0	1.78	1.58
$\log \theta(f_0)$ per $\sigma_{\log H/V}(f_0)$	0.48	0.40	0.30	0.25	0.20

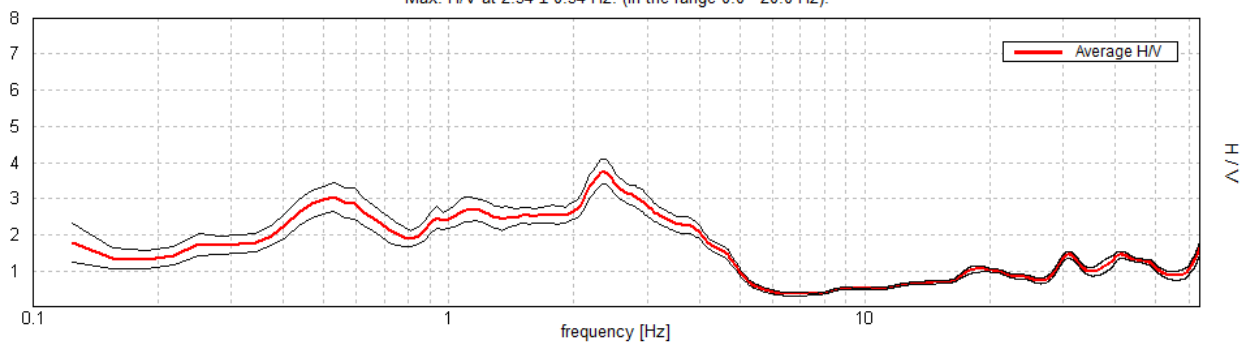
**OROSOLARE S.R.L. - Via Argine Circondario Pioppa - Argenta (FE) - TR2**

Strumento: TZ3-0045/02-17  
 Formato dati: 32 bit  
 Fondo scala [mV]: 51  
 Inizio registrazione: 31/07/2023 06:51:57 Fine registrazione: 31/07/2023 07:11:57  
 Nomi canali: NORTH SOUTH; EAST WEST; UP DOWN  
 Dato GPS non disponibile

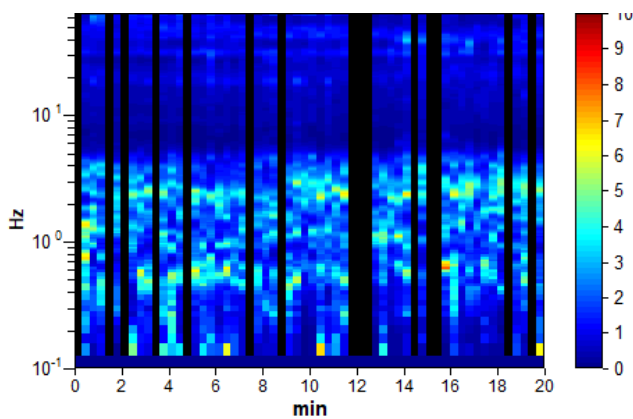
Durata registrazione: 0h20'00". Analizzato 75% tracciato (selezione manuale)  
 Freq. campionamento: 128 Hz  
 Lunghezza finestre: 20 s  
 Tipo di lisciamento: Triangular window  
 Lisciamento: 10%

**RAPPORTO SPETTRALE ORIZZONTALE SU VERTICALE**

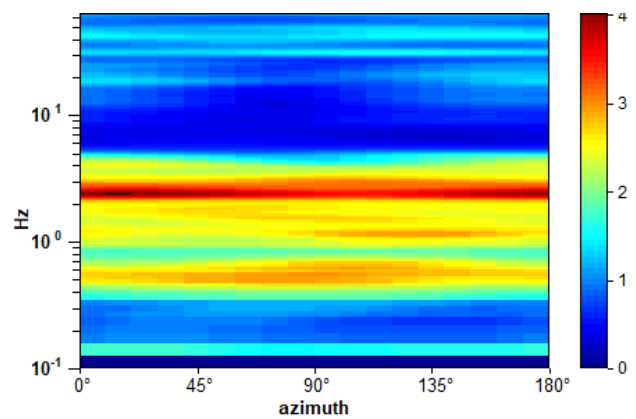
Max. H/V at  $2.34 \pm 0.54$  Hz. (In the range 0.0 - 20.0 Hz).



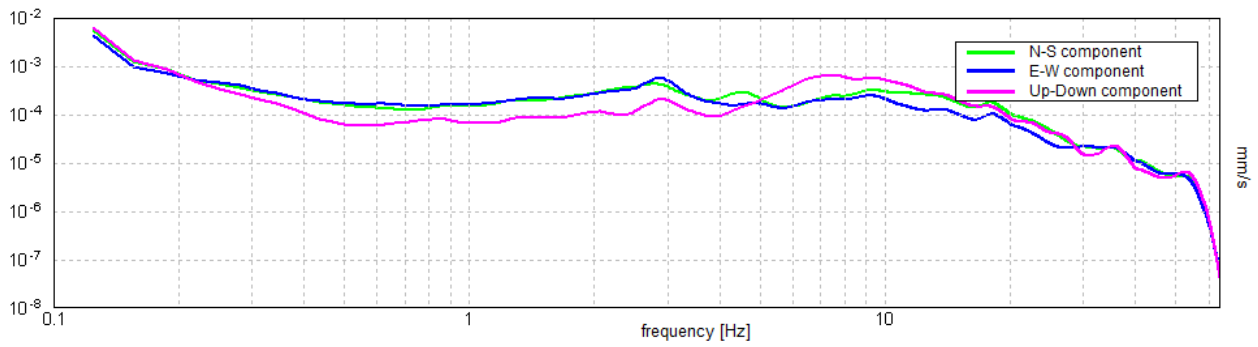
**SERIE TEMPORALE H/V**



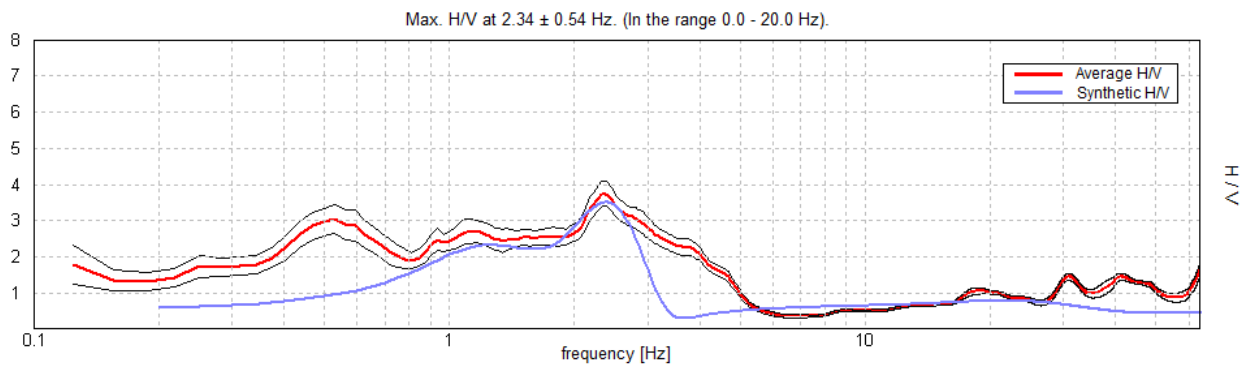
**DIREZIONALITA' H/V**



SPETTRI DELLE SINGOLE COMPONENTI

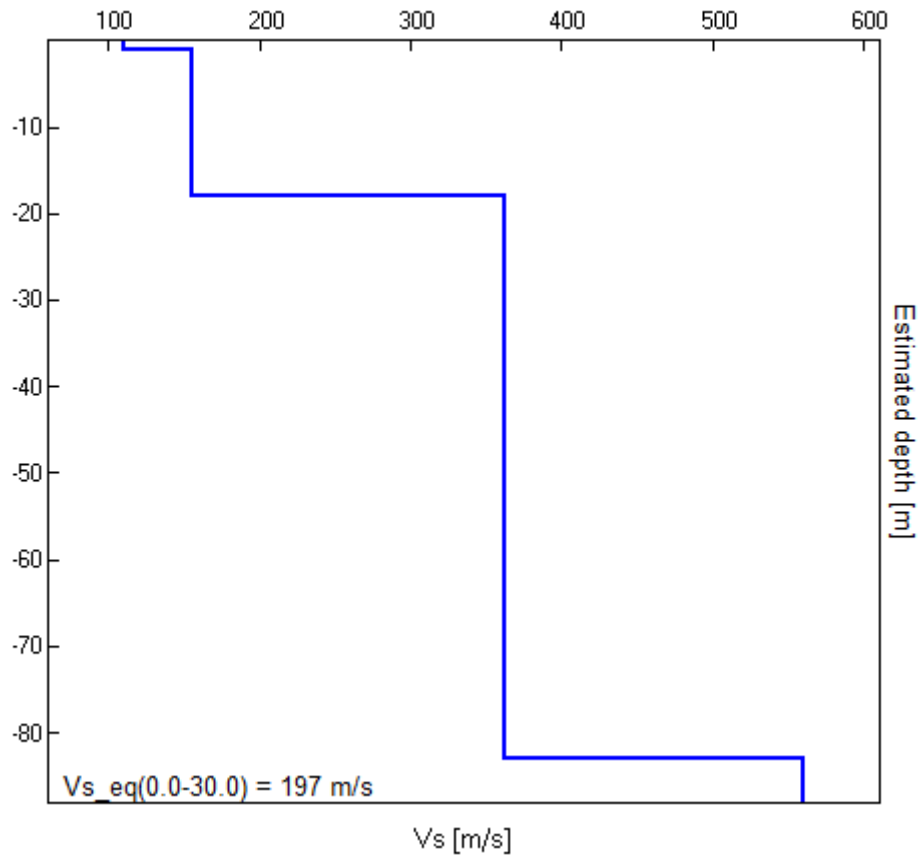


H/V SPERIMENTALE vs. H/V SINTETICO



Profondità alla base dello strato [m]	Spessore [m]	Vs [m/s]	Rapporto di Poisson
1.00	1.00	110	0.42
18.00	17.00	155	0.38
83.00	65.00	362	0.37
inf.	inf.	560	0.37

**$Vs_{eq}(0.0-30.0) = 197 \text{ m/s}$**





[Secondo le linee guida SESAME, 2005. Si raccomanda di leggere attentamente il manuale di *Grilla* prima di interpretare la tabella seguente].

**Picco H/V a  $2.34 \pm 0.54$  Hz (nell'intervallo 0.0 - 20.0 Hz).**

**Criteri per una curva H/V affidabile**

[Tutti 3 dovrebbero risultare soddisfatti]

$f_0 > 10 / L_w$	2.34 > 0.50	OK	
$n_c(f_0) > 200$	2109.4 > 200	OK	
$\sigma_A(f) < 2$ per $0.5f_0 < f < 2f_0$ se $f_0 > 0.5$ Hz $\sigma_A(f) < 3$ per $0.5f_0 < f < 2f_0$ se $f_0 < 0.5$ Hz	Superato 0 volte su 113	OK	

**Criteri per un picco H/V chiaro**

[Almeno 5 su 6 dovrebbero essere soddisfatti]

<b>Esiste <math>f^-</math> in <math>[f_0/4, f_0]</math>   <math>A_{H/V}(f^-) &lt; A_0 / 2</math></b>			<b>NO</b>
<b>Esiste <math>f^+</math> in <math>[f_0, 4f_0]</math>   <math>A_{H/V}(f^+) &lt; A_0 / 2</math></b>	4.156 Hz	OK	
<b><math>A_0 &gt; 2</math></b>	3.75 > 2	OK	
<b><math>f_{\text{picco}}[A_{H/V}(f) \pm \sigma_A(f)] = f_0 \pm 5\%</math></b>	0.22933  < 0.05		<b>NO</b>
<b><math>\sigma_f &lt; \varepsilon(f_0)</math></b>	0.53748 < 0.11719		<b>NO</b>
<b><math>\sigma_A(f_0) &lt; \theta(f_0)</math></b>	0.3566 < 1.58	OK	

$L_w$	lunghezza della finestra
$n_w$	numero di finestre usate nell'analisi
$n_c = L_w n_w f_0$	numero di cicli significativi
$f$	frequenza attuale
$f_0$	frequenza del picco H/V
$\sigma_f$	deviazione standard della frequenza del picco H/V
$\varepsilon(f_0)$	valore di soglia per la condizione di stabilità $\sigma_f < \varepsilon(f_0)$
$A_0$	ampiezza della curva H/V alla frequenza $f_0$
$A_{H/V}(f)$	ampiezza della curva H/V alla frequenza $f$
$f^-$	frequenza tra $f_0/4$ e $f_0$ alla quale $A_{H/V}(f^-) < A_0/2$
$f^+$	frequenza tra $f_0$ e $4f_0$ alla quale $A_{H/V}(f^+) < A_0/2$
$\sigma_A(f)$	deviazione standard di $A_{H/V}(f)$ , $\sigma_A(f)$ è il fattore per il quale la curva $A_{H/V}(f)$ media deve essere moltiplicata o divisa
$\sigma_{\log H/V}(f)$	deviazione standard della funzione $\log A_{H/V}(f)$
$\theta(f_0)$	valore di soglia per la condizione di stabilità $\sigma_A(f) < \theta(f_0)$

**Valori di soglia per  $\sigma_f$  e  $\sigma_A(f_0)$**

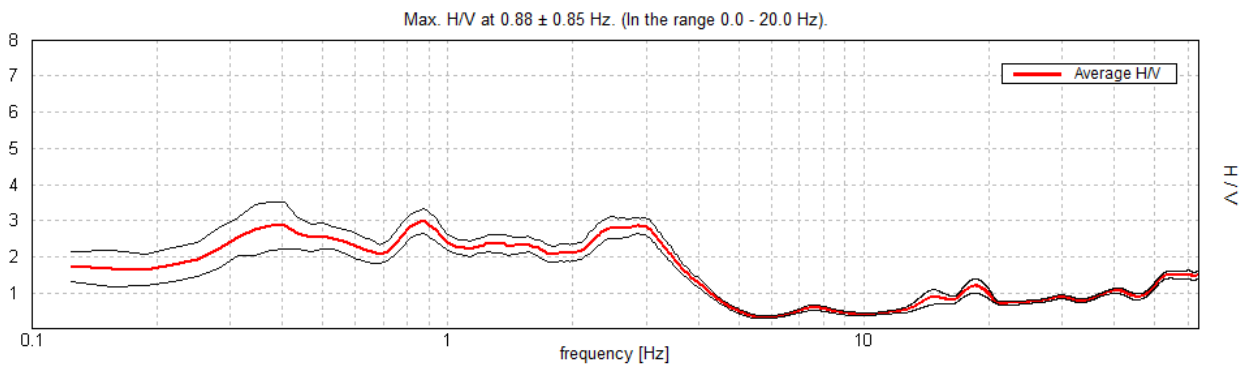
Intervallo di freq. [Hz]	< 0.2	0.2 - 0.5	0.5 - 1.0	1.0 - 2.0	> 2.0
$\varepsilon(f_0)$ [Hz]	0.25 $f_0$	0.2 $f_0$	0.15 $f_0$	0.10 $f_0$	0.05 $f_0$
$\theta(f_0)$ per $\sigma_A(f_0)$	3.0	2.5	2.0	1.78	1.58
$\log \theta(f_0)$ per $\sigma_{\log H/V}(f_0)$	0.48	0.40	0.30	0.25	0.20

**OROSOLARE S.R.L. - Via Argine Circondario Pioppa - Argenta (FE) - TR3**

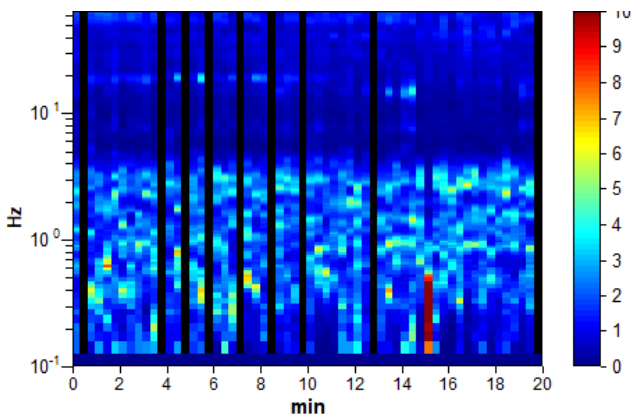
Strumento: TZ3-0045/02-17  
 Formato dati: 32 bit  
 Fondo scala [mV]: 51  
 Inizio registrazione: 31/07/2023 11:20:42 Fine registrazione: 31/07/2023 11:40:42  
 Nomi canali: NORTH SOUTH; EAST WEST; UP DOWN  
 Dato GPS non disponibile

Durata registrazione: 0h20'00". Analizzato 85% tracciato (selezione manuale)  
 Freq. campionamento: 128 Hz  
 Lunghezza finestre: 20 s  
 Tipo di lisciamento: Triangular window  
 Lisciamento: 10%

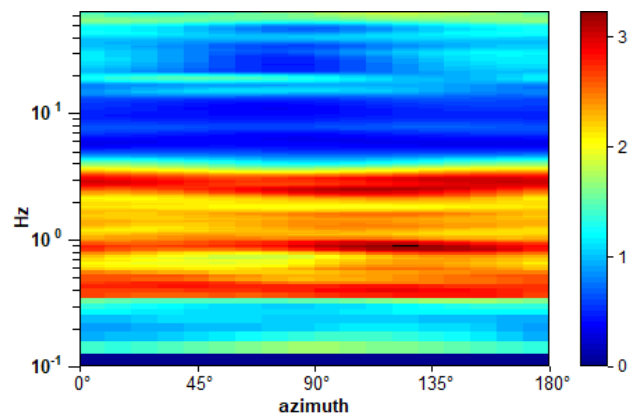
**RAPPORTO SPETTRALE ORIZZONTALE SU VERTICALE**



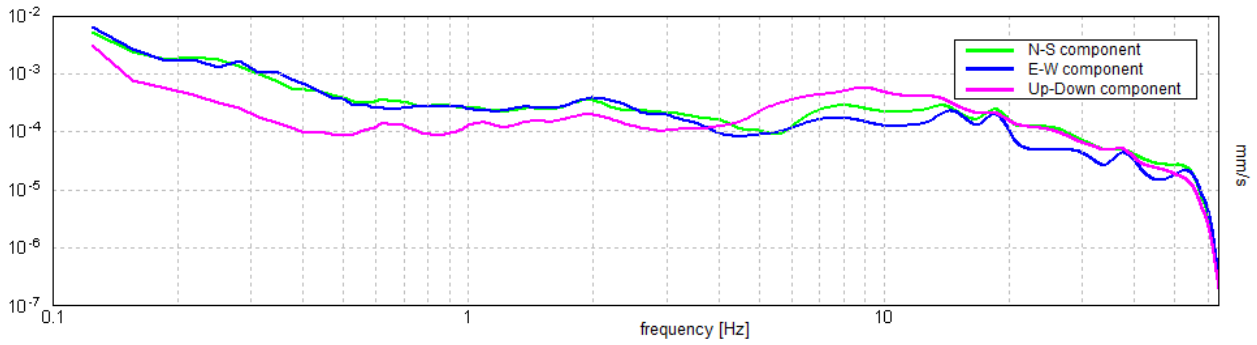
**SERIE TEMPORALE H/V**



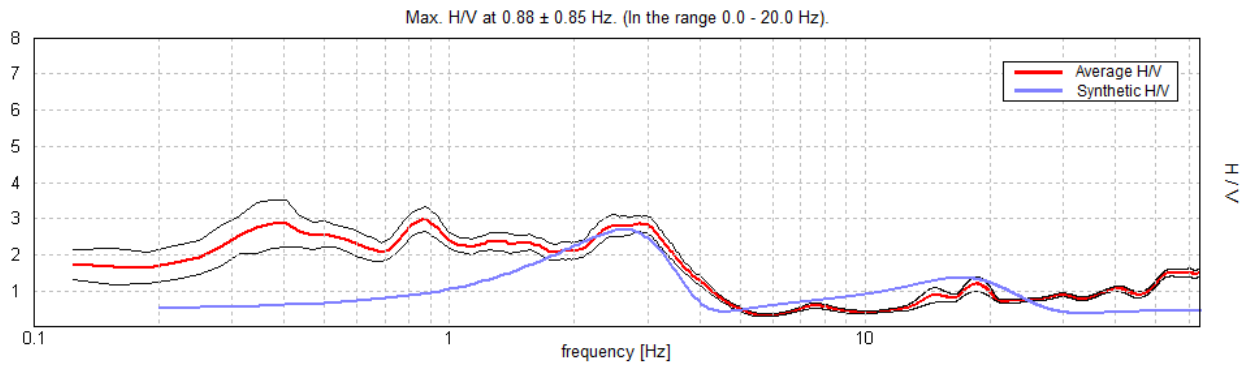
**DIREZIONALITA' H/V**



SPETTRI DELLE SINGOLE COMPONENTI

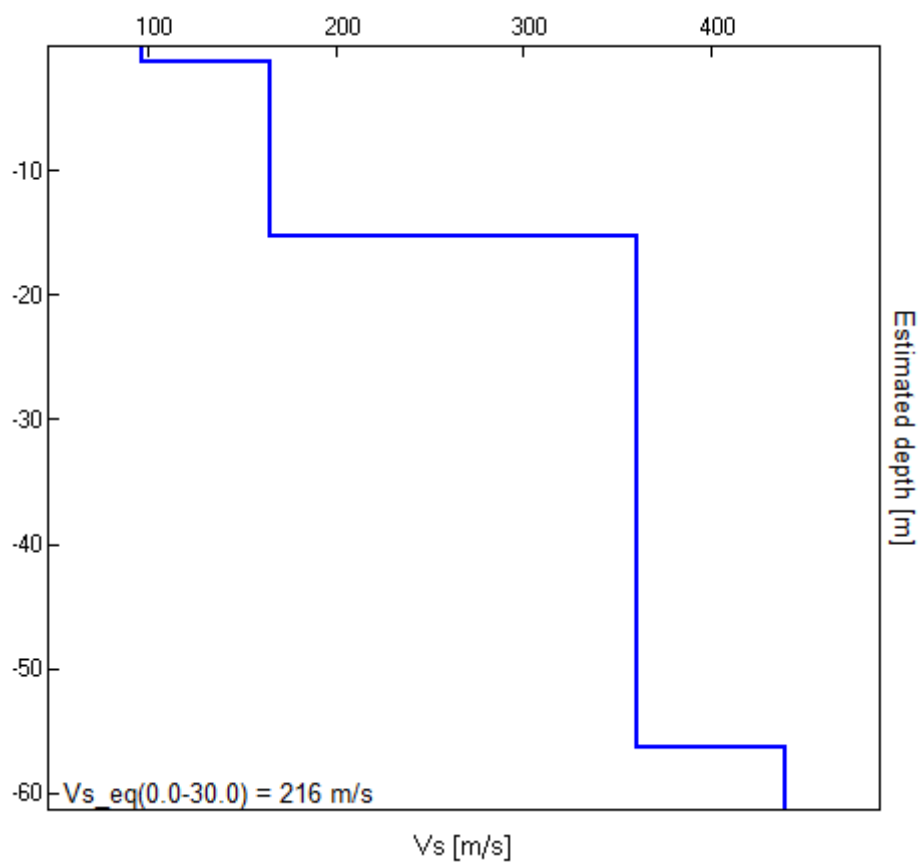


H/V SPERIMENTALE vs. H/V SINTETICO



Profondità alla base dello strato [m]	Spessore [m]	Vs [m/s]	Rapporto di Poisson
1.30	1.30	97	0.42
15.30	14.00	165	0.38
56.30	41.00	360	0.37
inf.	inf.	439	0.36

**$Vs_{eq}(0.0-30.0) = 216 \text{ m/s}$**



[Secondo le linee guida SESAME, 2005. Si raccomanda di leggere attentamente il manuale di *Grilla* prima di interpretare la tabella seguente].

**Picco H/V a  $0.88 \pm 0.85$  Hz (nell'intervallo 0.0 - 20.0 Hz).**

**Criteri per una curva H/V affidabile**

[Tutti 3 dovrebbero risultare soddisfatti]

$f_0 > 10 / L_w$	$0.88 > 0.50$	<b>OK</b>	
$n_c(f_0) > 200$	$892.5 > 200$	<b>OK</b>	
$\sigma_A(f) < 2$ per $0.5f_0 < f < 2f_0$ se $f_0 > 0.5$ Hz $\sigma_A(f) < 3$ per $0.5f_0 < f < 2f_0$ se $f_0 < 0.5$ Hz	Superato 0 volte su 43	<b>OK</b>	

**Criteri per un picco H/V chiaro**

[Almeno 5 su 6 dovrebbero essere soddisfatti]

<b>Esiste <math>f^-</math> in <math>[f_0/4, f_0]</math>   <math>A_{H/V}(f^-) &lt; A_0 / 2</math></b>			<b>NO</b>
<b>Esiste <math>f^+</math> in <math>[f_0, 4f_0]</math>   <math>A_{H/V}(f^+) &lt; A_0 / 2</math></b>			<b>NO</b>
$A_0 > 2$	$3.00 > 2$	<b>OK</b>	
$f_{\text{picco}}[A_{H/V}(f) \pm \sigma_A(f)] = f_0 \pm 5\%$	$ 0.96801  < 0.05$		<b>NO</b>
$\sigma_f < \varepsilon(f_0)$	$0.84701 < 0.13125$		<b>NO</b>
$\sigma_A(f_0) < \theta(f_0)$	$0.3358 < 2.0$	<b>OK</b>	

$L_w$	lunghezza della finestra
$n_w$	numero di finestre usate nell'analisi
$n_c = L_w n_w f_0$	numero di cicli significativi
$f$	frequenza attuale
$f_0$	frequenza del picco H/V
$\sigma_f$	deviazione standard della frequenza del picco H/V
$\varepsilon(f_0)$	valore di soglia per la condizione di stabilità $\sigma_f < \varepsilon(f_0)$
$A_0$	ampiezza della curva H/V alla frequenza $f_0$
$A_{H/V}(f)$	ampiezza della curva H/V alla frequenza $f$
$f^-$	frequenza tra $f_0/4$ e $f_0$ alla quale $A_{H/V}(f^-) < A_0/2$
$f^+$	frequenza tra $f_0$ e $4f_0$ alla quale $A_{H/V}(f^+) < A_0/2$
$\sigma_A(f)$	deviazione standard di $A_{H/V}(f)$ , $\sigma_A(f)$ è il fattore per il quale la curva $A_{H/V}(f)$ media deve essere moltiplicata o divisa
$\sigma_{\log H/V}(f)$	deviazione standard della funzione $\log A_{H/V}(f)$
$\theta(f_0)$	valore di soglia per la condizione di stabilità $\sigma_A(f) < \theta(f_0)$

**Valori di soglia per  $\sigma_f$  e  $\sigma_A(f_0)$**

Intervallo di freq. [Hz]	< 0.2	0.2 – 0.5	0.5 – 1.0	1.0 – 2.0	> 2.0
$\varepsilon(f_0)$ [Hz]	$0.25 f_0$	$0.2 f_0$	$0.15 f_0$	$0.10 f_0$	$0.05 f_0$
$\theta(f_0)$ per $\sigma_A(f_0)$	3.0	2.5	2.0	1.78	1.58
$\log \theta(f_0)$ per $\sigma_{\log H/V}(f_0)$	0.48	0.40	0.30	0.25	0.20