

SOCIETÀ ITALIANA  
TRAFFORD AUTOSTRADALE DEL FREJUS  
SITAF S.p.A. Sede legale: fraz. San Giuliano, 2 - 10059 Susa (TO)

## RILocalizzazione DELL'AUTOPOSTO DI SUSÀ

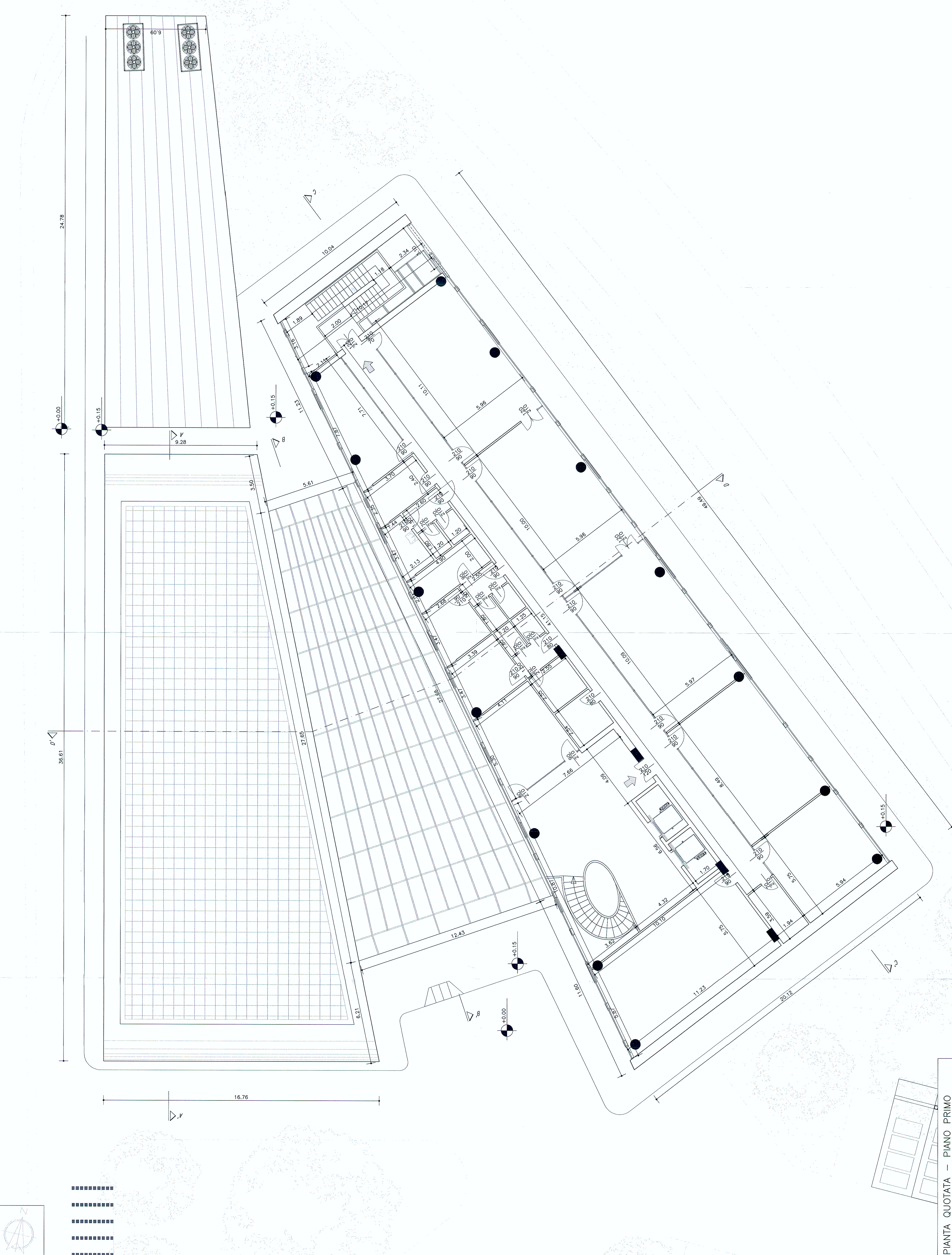
PIANTA PIANO PRIMO FCC

**PROGETTO** SOCIETÀ ITALIANA  
TRAFFORD AUTOSTRADALE DEL FREJUS  
SITAF S.p.A. Sede legale: fraz. San Giuliano, 2 - 10059 Susa (TO)  
C.A.P. 10059 Susa (TO)  
P.E.C. traifford@traifford.it  
E-mail: traifford@traifford.it  
C.F. 01402000160

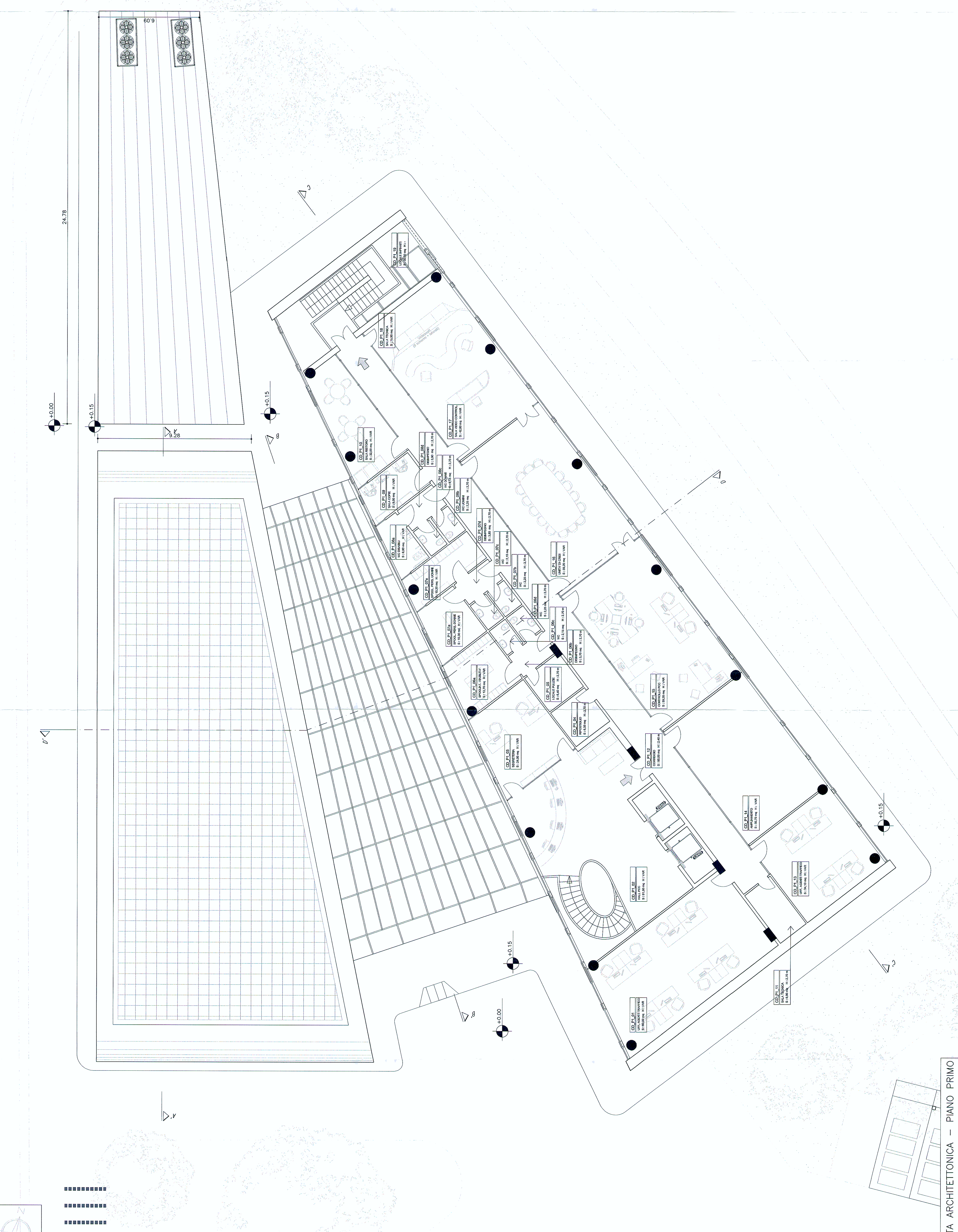
**Gruppo SITAF**  
SITAF S.p.A. Sede legale: fraz. San Giuliano, 2 - 10059 Susa (TO)  
C.A.P. 10059 Susa (TO)  
P.E.C. traifford@traifford.it  
E-mail: traifford@traifford.it  
C.F. 01402000160

DATA	09/09/2011	PROGETTAZIONE	PROF. ING. P. BERTINOTTI
D	30/09/2011	PROF. ING. P. BERTINOTTI	PROF. ING. P. BERTINOTTI
A	08/10/2011	PROF. ING. P. BERTINOTTI	PROF. ING. P. BERTINOTTI

Scale	1:100
Project Name	PIANTA PIANO PRIMO
Project No.	01/1000000001



PIANTA QUOTATA - PIANO PRIMO



PIANTA ARCHITETTONICA - PIANO PRIMO