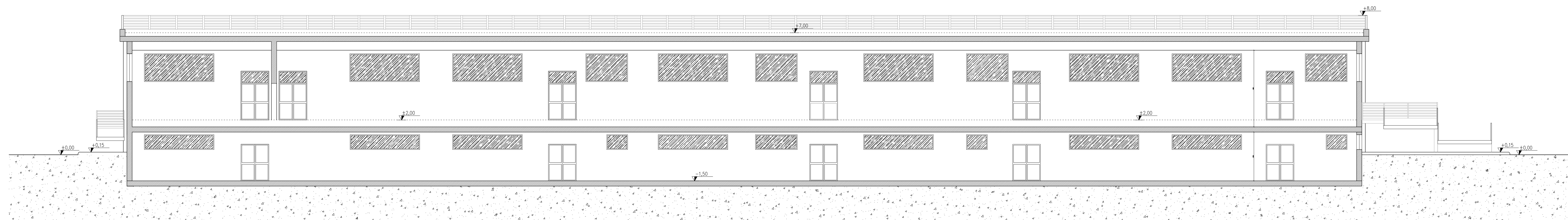
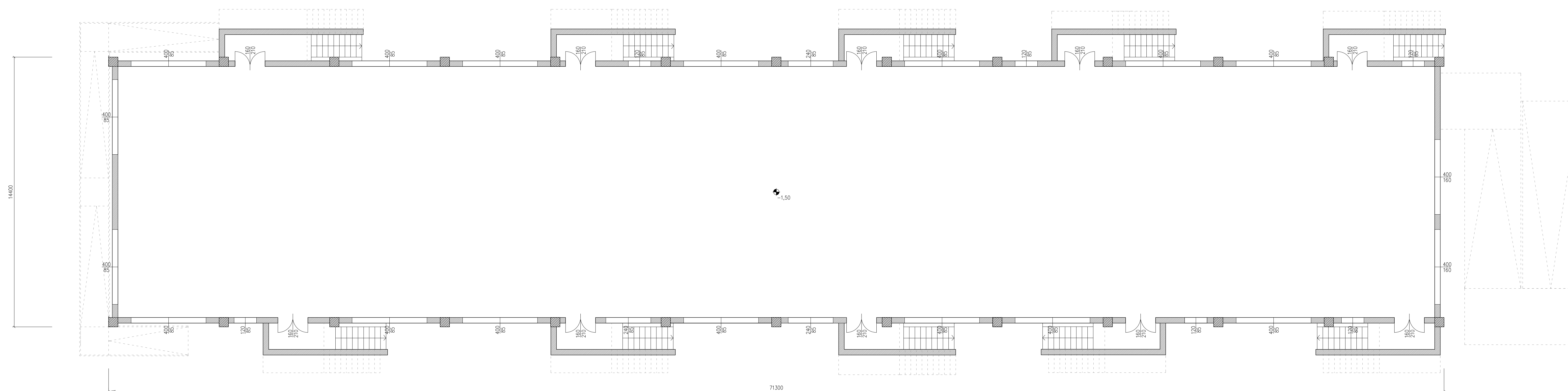


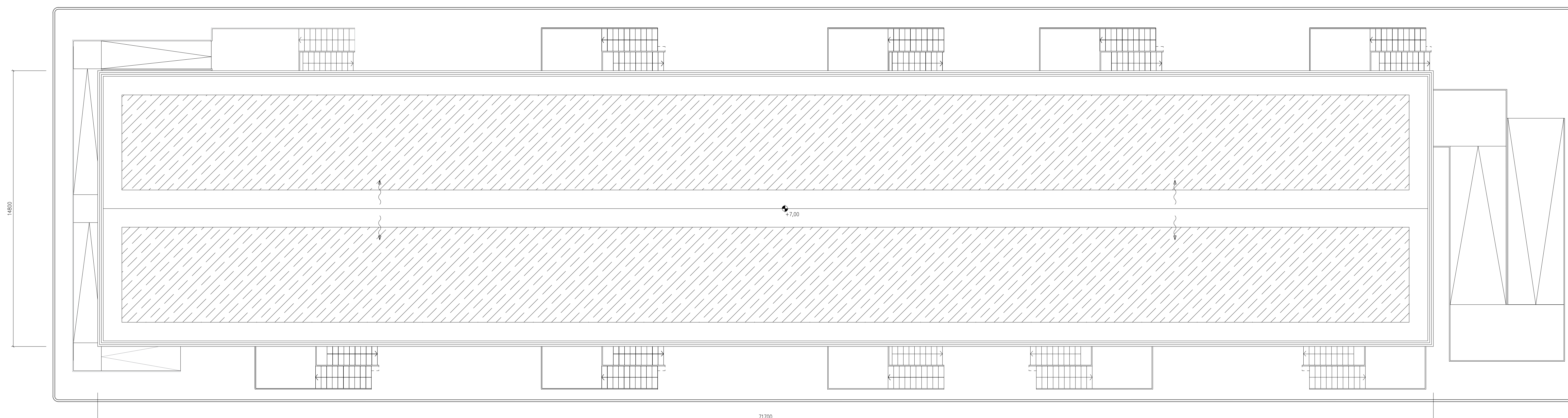
SEZIONE A - A



PLANIMETRIA PIANO INTERRATO



PLANIMETRIA COPERTURA



NOTE:
 LE SCALE E LE RAMPE ESTERNE DEVONO ESSERE SCALE E RAMPE DI SICUREZZA, MONTE DI PARRILLO REGOLAMENTARE E REALIZZATE CON MATERIALI DI CLASSE 0 DI REAZIONE AL FUOCO. LE PARETI ESTERNE DELL'EDIFICIO SU CUI SARANNO COLLOCATE TALI SCALE, COMPRESI GLI EVENTUALI INFESSI, DEVONO POSSEDERE, PER UNA LARGHEZZA PARI ALLA PROIEZIONE DELLA SCALA, INCREMENTATA DI 2,5M PER DON LATO, REQUISITI DI RESISTENZA AL FUOCO ANZIMO RS/D/60.
 LE USCITE VERSO L'ESTERNO DEVONO AVERE UNA ALTEZZA NON INFERIORE A 2,00M E CONSENTIRE IL DEFUSSO VERSO UN LUOGO SICURO.

AI FINI DELLA PROGETTAZIONE DI DETTAGLIO FARE COMUQUE RIFERIMENTO ALLA NORMATIVA DI PREVENZIONE INCENDI VIGENTE IN MATERIA ED AL D.P.R. N. 151/ 2011 E S.S.M.I.I. E DM 15/07/2014 E S.S.M.I.I.



A		2.9.2022		100		013		Emissione per autorizzazione	
PROIEZIONE	DATA	ELABORATO	VERIFICATO	APPROVATO	DESCRIZIONE				
CONTRATTO					SE 380/132/36 kV PORTOMAGGIORE				
MODALITA' DI COSTRUZIONE					TITOLO				
BRULLI trasmissione					ARCHITETTONICO EDIFICIO QUADRI 36 KV				
SCALA	FORMATO	FOLIO / DI		N. DOCUMENTO					
1:100	A0	2/2		4 8 4 7 0 A					