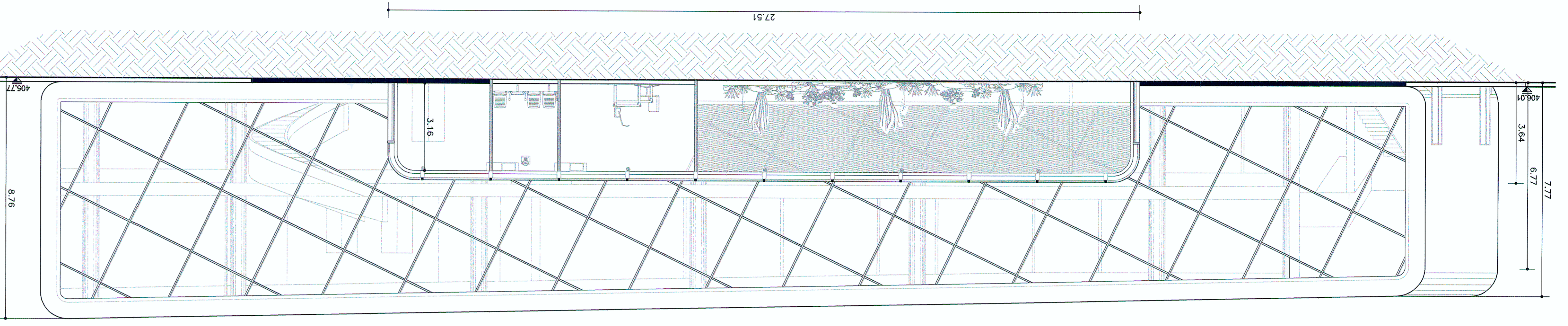
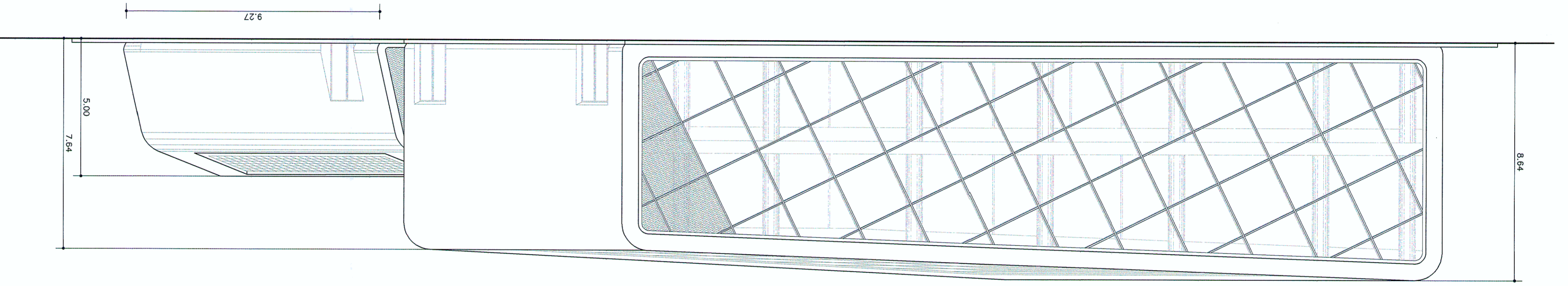


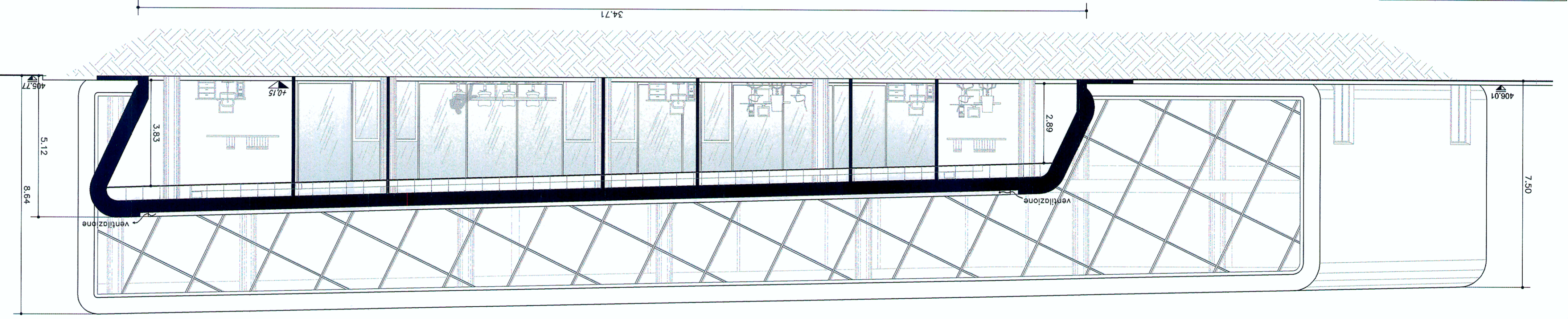
Sezione B - B'



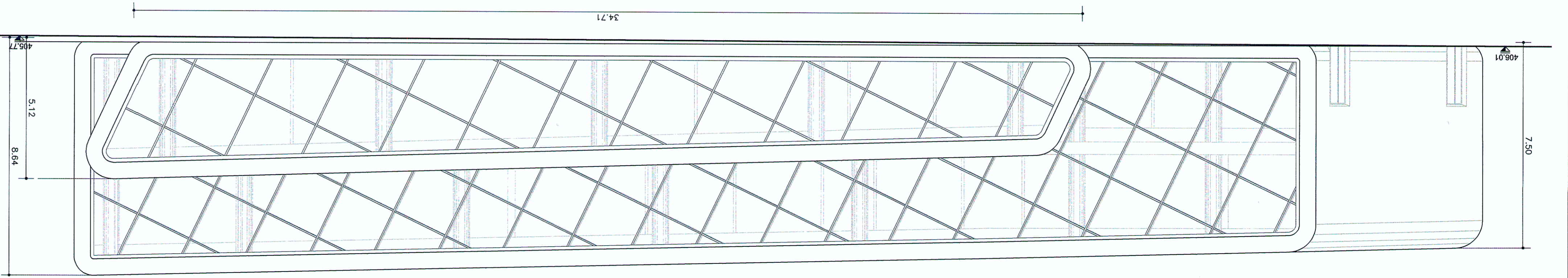
Prospetto Nord



Sezione A - A'

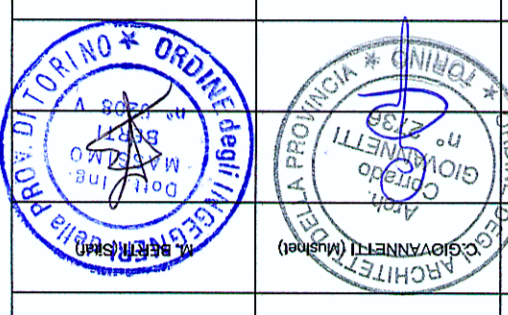


Prospetto Ovest



| | | | | | | | | | | | | | |
|-----------------------------|----------------|---|---|---|---|---|---|---|---|---|---|---|--|
| INDIRIZZO GEO / ADDRESS GEO | | | | | | | | | | | | | |
| CUP | C11J0900000001 | | | | | | | | | | | | |
| ECHELLE / SCALE | | | | | | | | | | | | | |
| 1:100 | | | | | | | | | | | | | |
| Codi | | | | | | | | | | | | | |
| P | D | 2 | C | 3 | A | M | U | S | 1 | 3 | 3 | 1 | |
| A | P | L | A | | | | | | | | | | |

| Indice | Data / Data | Modifiche / Modifiche | Redatto per / Consegna da | Verificato per / Controlato da | Autore pro / Autore pro |
|--------|-------------|---|---------------------------|--------------------------------|-------------------------|
| 0 | 30/07/2013 | Primitivo edificio / Prima esecuzione | LAARBERIS (Maurizio) | CAIOVANNETTI (Maurizio) | LA BERTI (Sara) |
| A | 07/02/2013 | Revisione sulla scala convenzionale LTF / | LAARBERIS (Maurizio) | | |



SOCIETÀ ITALIANA
TRAFORO AUTOSTRADALE DEL FRESUS
 Sede legale: fraz. San Giuliano, 2 - 10059 Susa (TO)

LENSM

MUSNET ENGINEERING S.p.A.
 Via Svezia, 85
 10149 TORINO
 Tel. +39 011 574241
 Fax. +39 011 574226
 E-mail: info@musnet.it
 PFC: musnet@egemaster.it

Gruppo STAF
 P.IVA 0805410005
 Cap. Soc. E 520.000 Lt.
 Cod. Fis. Reg. Imprese
 10 0805410005
 R.E.A. Torino 999200

RILocalizzazione
DELL'AUTOPORTO DI SUSÀ
PROSPETTI E SEZIONI 1 PCC

