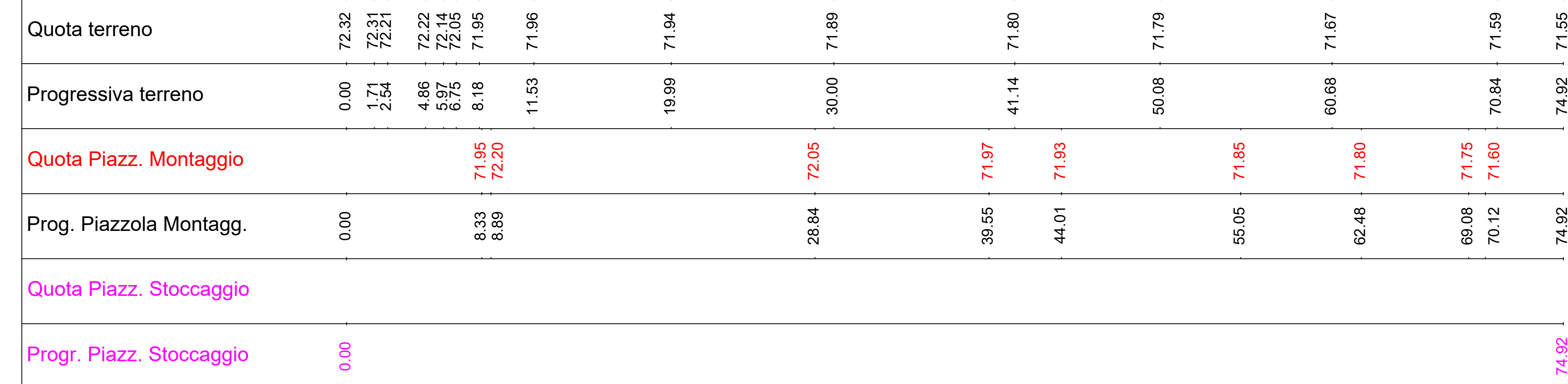


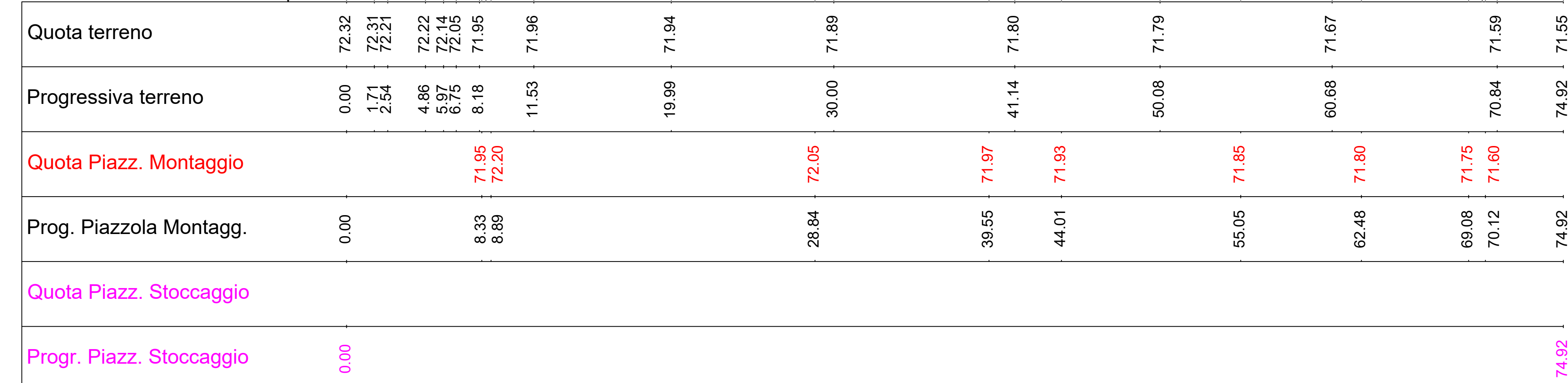
Profilo [SEZ. B-B']

Scala H 1/1  
Scala V 1/1



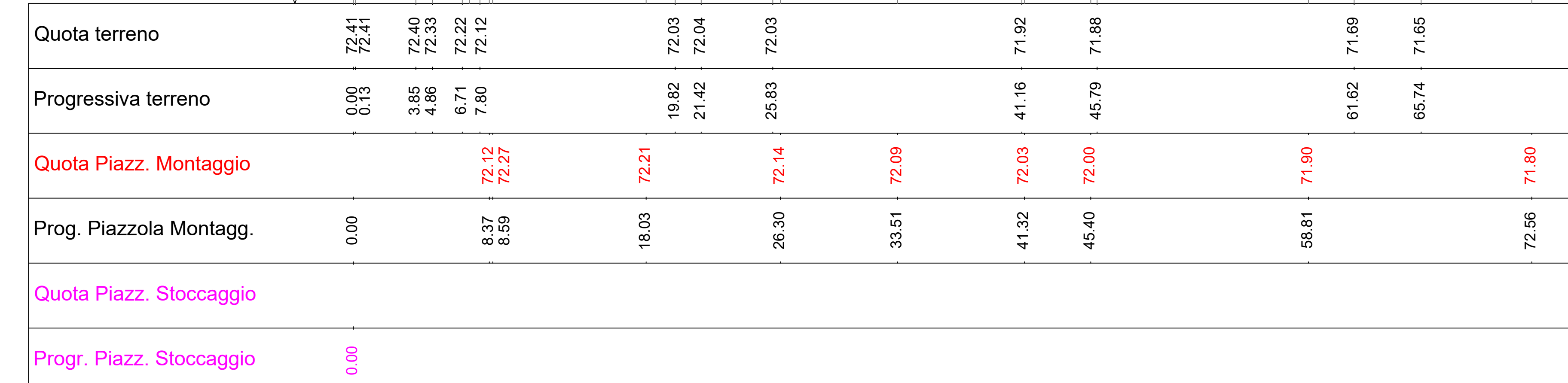
Profilo [SEZ. B-B']

Scala H 1/1  
Scala V 1/1



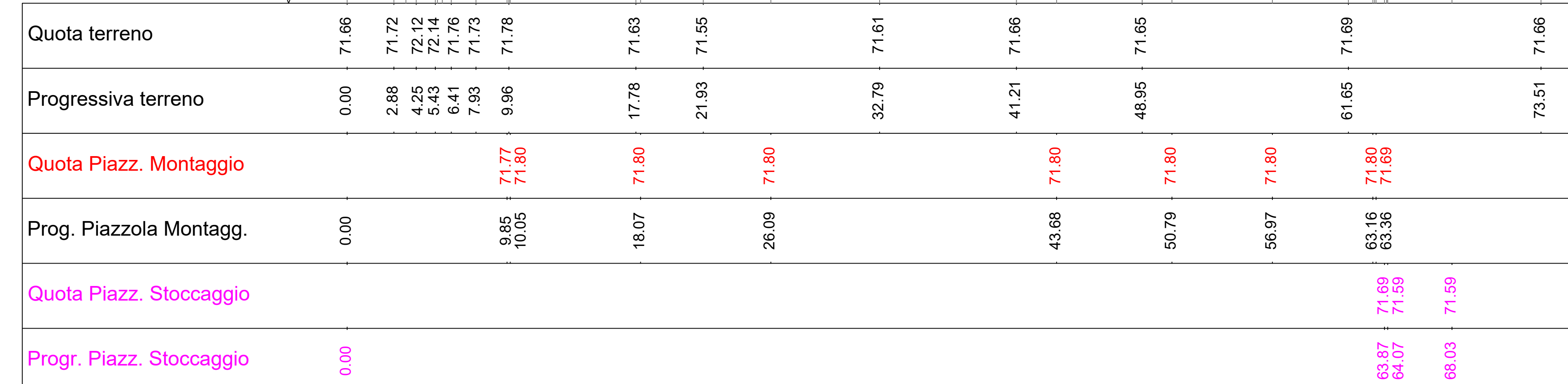
Profilo [SEZ. C-C']

Scala H 1/1  
Scala V 1/1



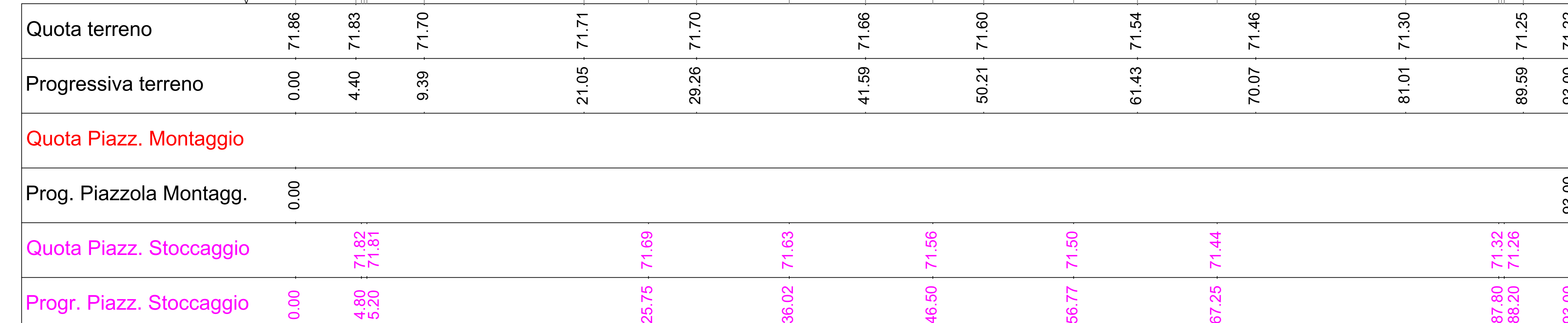
Profilo [SEZ. E-E']

Scala H 1/1  
Scala V 1/1

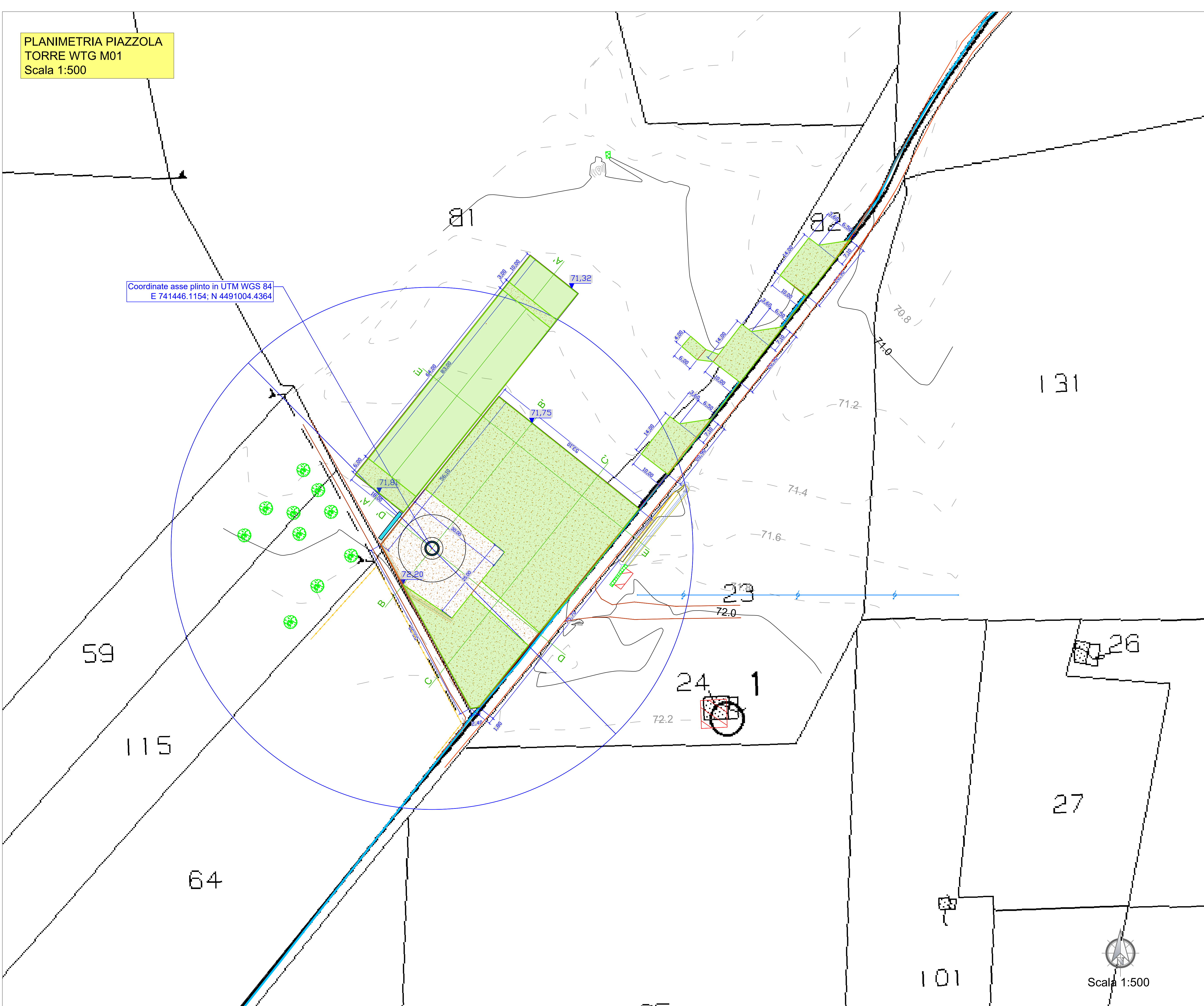


Profilo [SEZ. A-A']

Scala H 1/1  
Scala V 1/1



PLANIMETRIA PIAZZOLA TORRE WTG M01  
Scala 1:500



**LEGENDA PROGETTO**

- Aerogeneratore di progetto
- Fondazione aerogeneratore
- Riparto strada di progetto
- Area massicciata, spessore 50 cm
- Limite foglio catastale
- Cunetta/fosso di guardia in terra per la regimentazione delle acque meteoriche (d.d. elaborati 4.1.65 e 4.1.66)
- Sistema dipendente delle acque meteoriche

**LEGENDA RILIEVO**

- Curve di livello Dirette
- Curve di livello Normali
- Testa scarpata
- Piede scarpata
- Ricreazione
- Pista esistente
- Strada asfaltata
- Fabbricati esistenti
- Muri esistenti

**LEGENDA DEI RIPRISTINI**

- Area rinaturalizzata

Comune di Brindisi Regione Puglia Comune di Mesagne

**PARCO EOLICO "MONDONUOVO"**

Documento: **PROGETTO ESECUTIVO** N° Documento: PEMN-SEZ.4-CIV.4.2.1.R00

Elaborato: **Planimetria e sezioni - Piazzola WTG M01**

FOGLIO: 1 SCALA: -- Nome file: PEMN-SEZ.4-CIV.4.2.1.13.R00  
Progettisti: Dott. Ing. Domenico Antonio Nuzzolo

**RWE**  
RWE RENOVABLES ITALIA S.R.L.  
via Andrea Costa, 81/5 - 00192 Roma  
P.IVA/C.F. 06400370968

Rev: 00 Data Revisione: 13/09/2023 Descrizione Revisione: PRIMA EMISSIONE Redatto: GS Controllato: GS Approvato: DN