

LEGENDA

SIMBOLOGIE

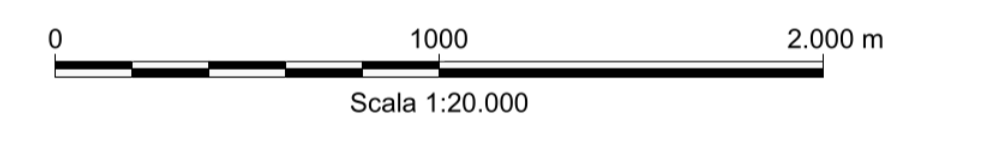
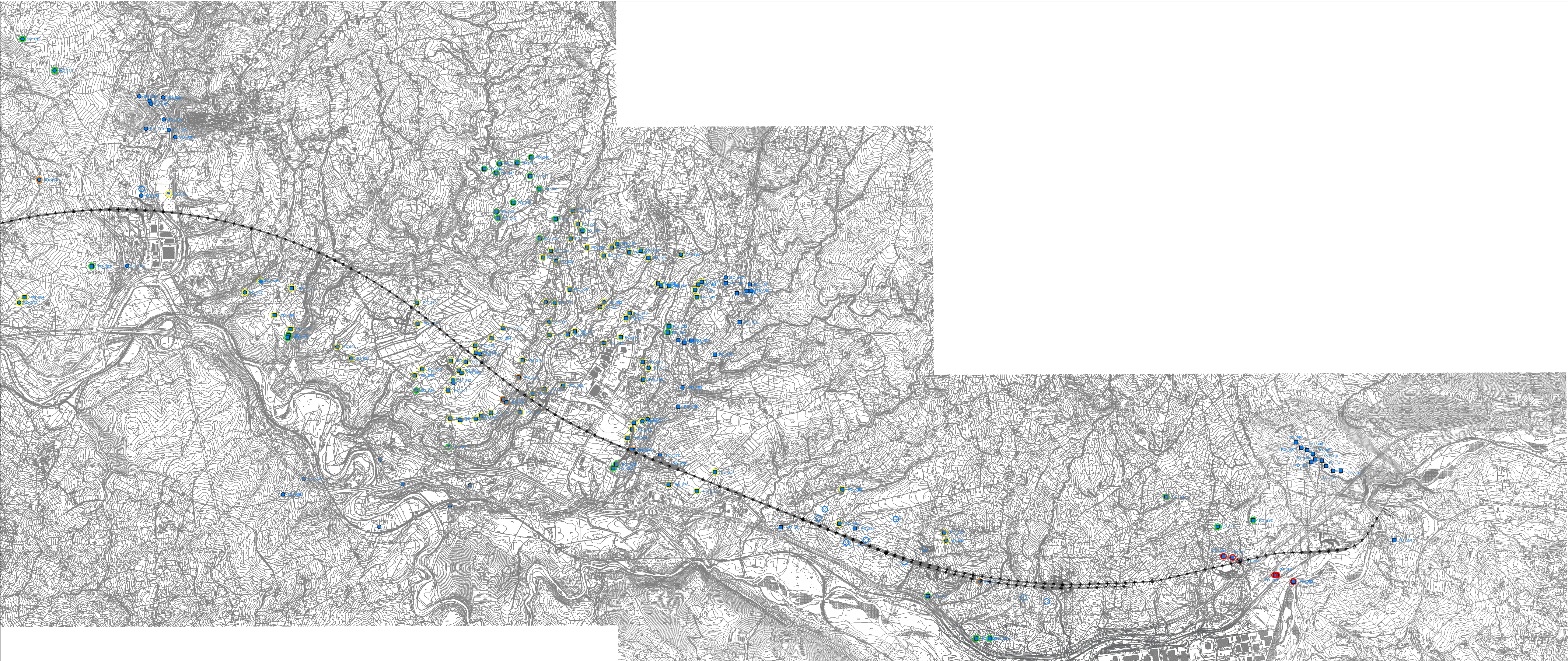
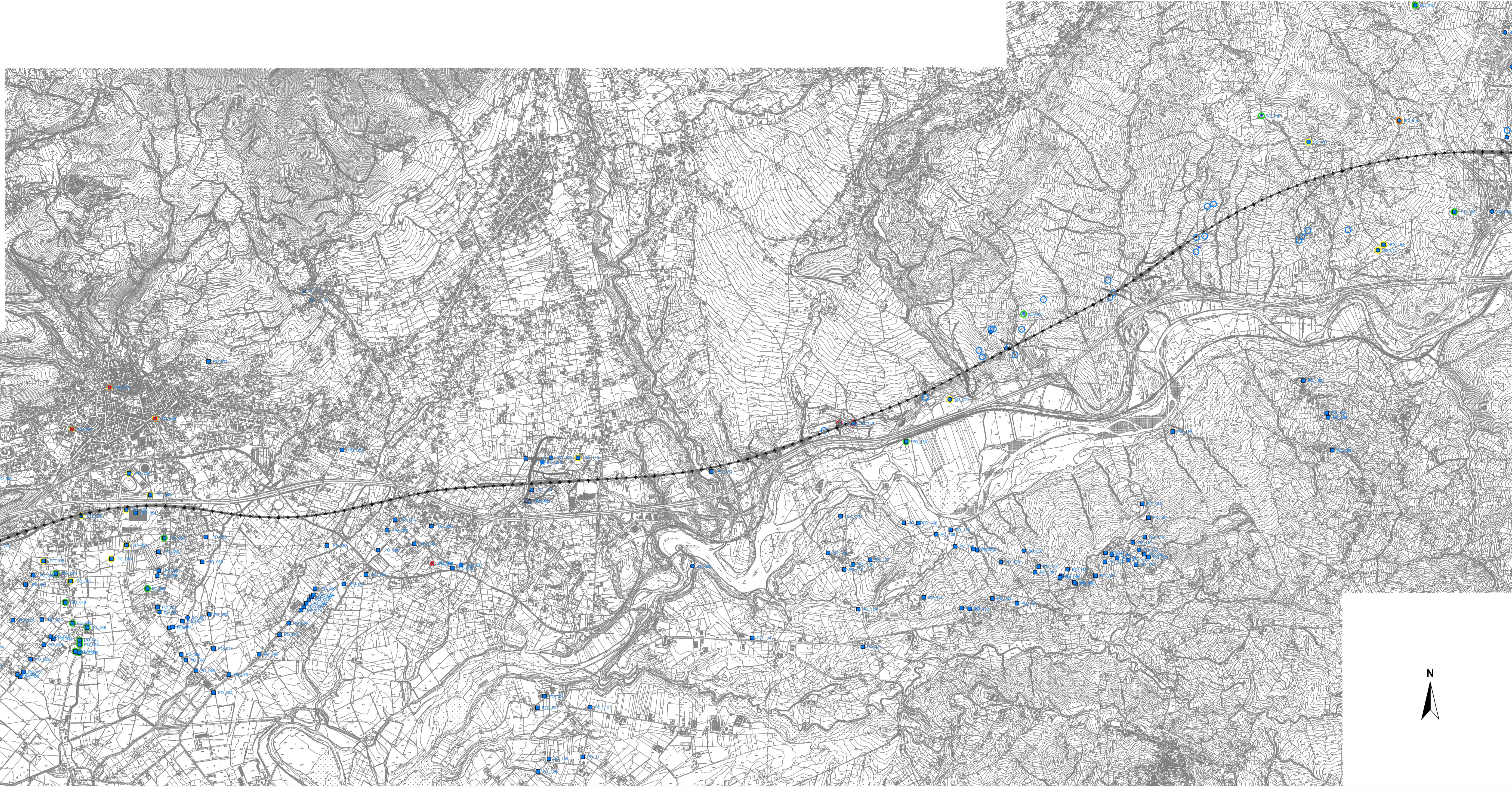
CARTA

- PO_003 ■ Principali pozzi
- PO_003 ■ Pozzi idropotabili
- SO_003 ● Sorgenti
- SO_003 ■ Sorgenti captata/fontane
- SO_003 ✱ Aree umide/aghetti
- Emergenze diffuse/soffocamento falda

VALUTAZIONE DELL'INDICE DHI - DRAWDOWN HAZARD INDEX

- DHI<0.3 - classe DHI 4 - probabilità di isterimento alta
- DHI<0.3 - classe DHI 3 - probabilità di isterimento media
- 0.1<DHI<0.2 - classe DHI 2 - probabilità di isterimento bassa
- DHI<0.1 - classe DHI 1 - probabilità di isterimento molto bassa o nulla

Il DHI è stato valutato solo per i punti nel raggio di potenziale influenza delle gallerie.



COMMITTENTE:

RFI
 RETE FERROVIARIA ITALIANA
 GRUPPO FERROVIE DELLO STATO ITALIANE

PROGETTAZIONE:

ITALFERR
 GRUPPO FERROVIE DELLO STATO ITALIANE

S.O. GEOLOGIA TECNICA DELL'AMBIENTE E DEL TERRITORIO
PROGETTO DI FATTIBILITA' TECNICA ED ECONOMICA
NUOVA LINEA AV SALERNO - REGGIO CALABRIA
LOTTO 1A BATTIPAGLIA - PRAIA
LOTTO 1A BATTIPAGLIA-ROMAGNANO E INTERCONNESSIONE CON LA
LS BATTIPAGLIA-POTENZA
 GEOLOGIA, GEOMORFOLOGIA E IDROGEOLOGIA
 CARTA DEI PUNTI D'ACQUA CENSITI E DELL'INDICE DHI

SCALA:
1:20.000

Rev.	Descrizione	Redatto	Data	Verificato	Data	Approvato	Data	Autorizzato	Data
A	Emersione esecutiva	SV/000001	Luglio 2022	A. Romagnolo	Luglio 2022	U. Cimmino	Luglio 2022	Al. Comandini	Luglio 2022

File: RC2IA1R68N3GE0002001A.dwg In. Elab.: