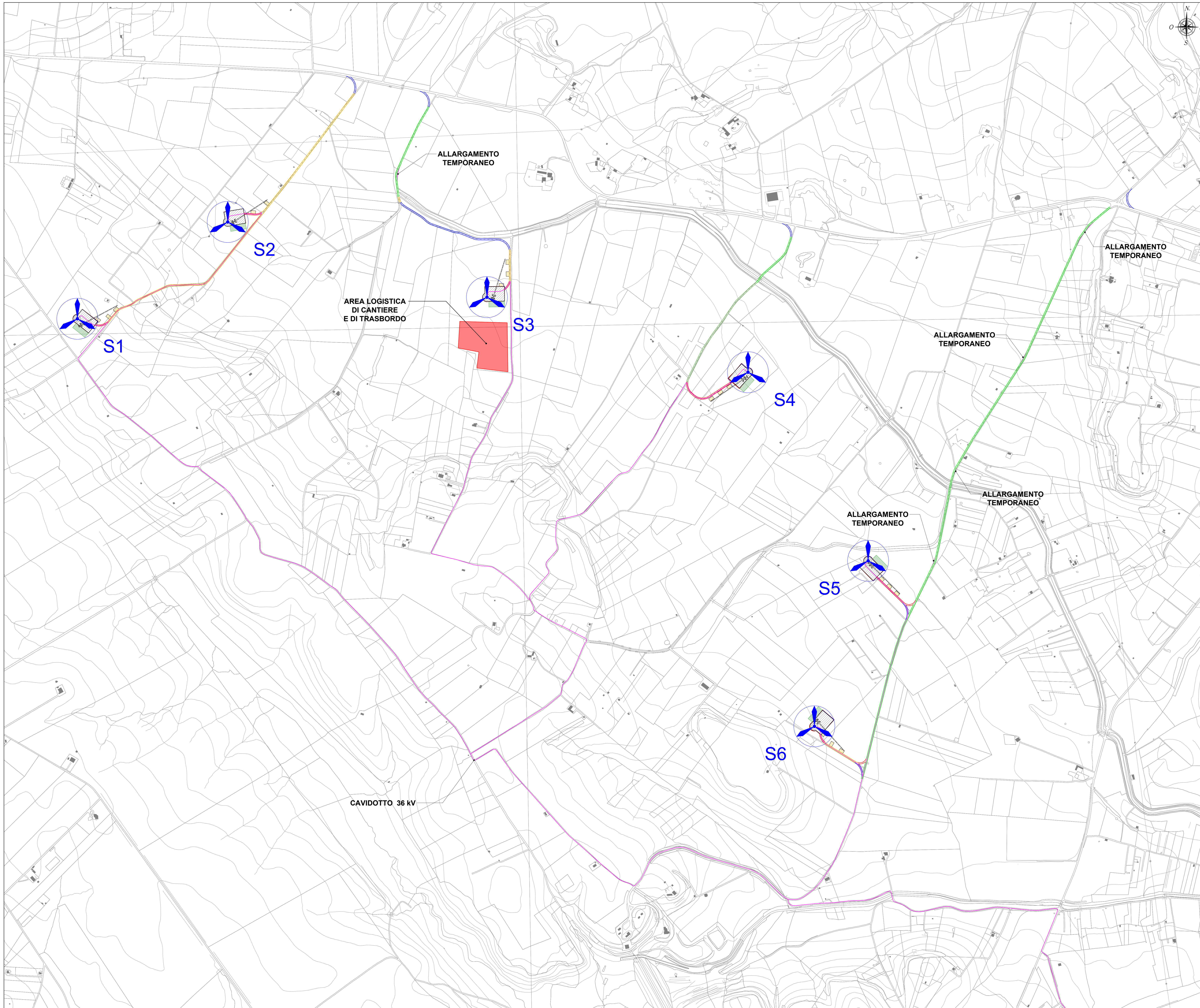


VIABILITÀ, PIAZZOLE ED AREE DI CANTIERE - PLANIMETRIA GENERALE - QUADRO A - SCALA 1:5.000



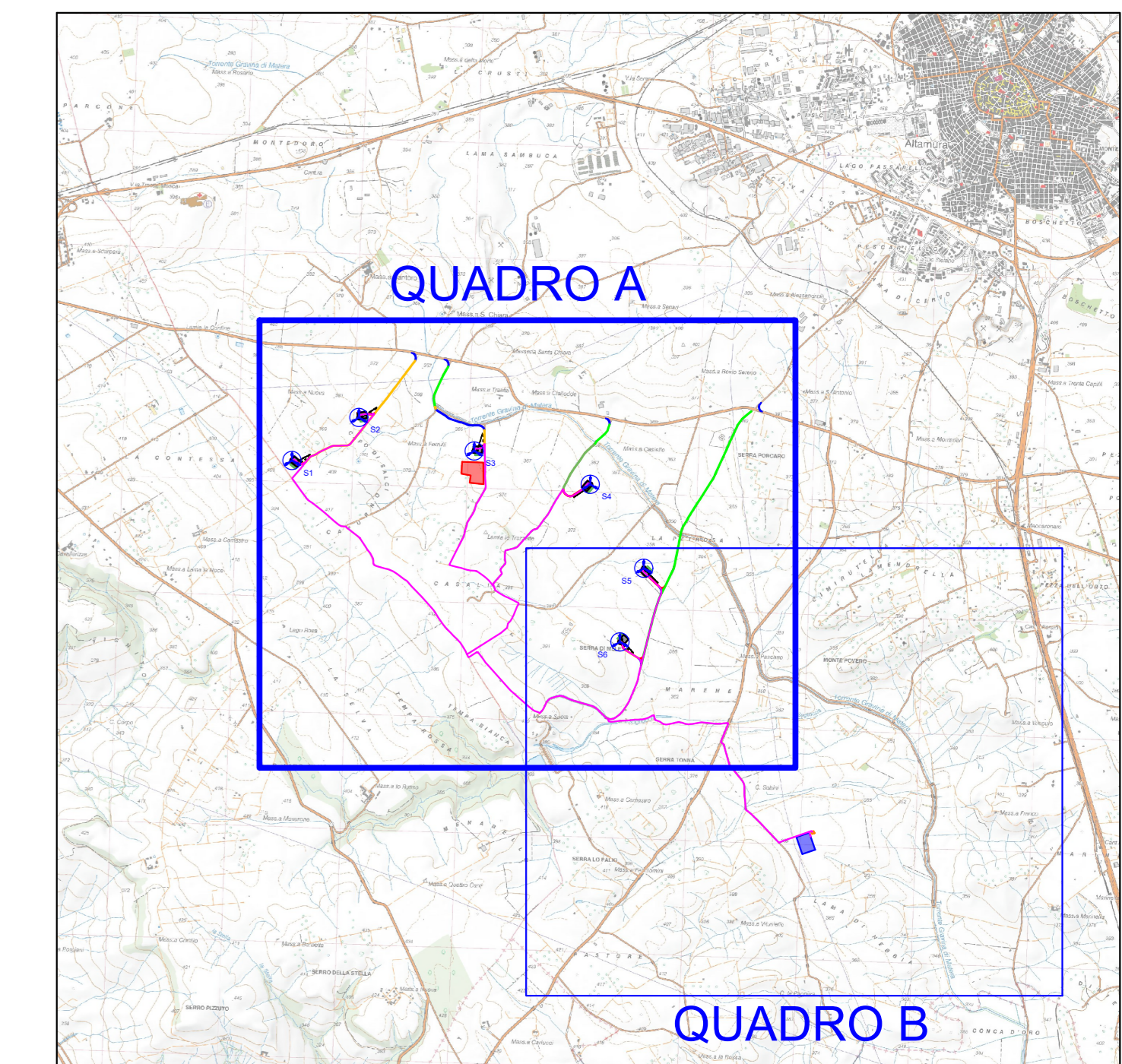
LEGENDA	
SIMBOLO	DESCRIZIONE
	Aerogeneratori in progetto
	Piazzole di cantiere
	Viabilità esistente*
	Viabilità esistente da allargare**
	Viabilità esistente da adeguare
	Viabilità d'impianto di nuova realizzazione
	Area temporanea di manovra
	CAVIDOTTO 36 kV
	Allargamenti temporanei
	Piazzole di supporto gru secondaria
	Possibile area scarico pale
	Area logistica di cantiere e di trasbordo

**NOTE**

\*: Viabilità esistente da sottoporre a locali interventi di manutenzione ordinaria/straordinaria (es. regolarizzazione del fondo stradale)

\*\* : Viabilità esistente da sottoporre ad allargamento costante della carreggiata (~1,00m )

INQUADRAMENTO GENERALE  
SCALA 1:5.000



**REGIONE PUGLIA  
CITTÀ METROPOLITANA DI BARI  
COMUNE DI ALTAMURA**

Comitente: **R2R GRUPPO a2a** R2R S.r.l. (gruppo a2a)  
Piazza Manduria n. 1  
81068 - ROVERETO (TN)

Titolo del Progetto: **PARCO EOLICO SERRA DI MELE**

Documento: PROGETTO DEFINITIVO N° Documento: **R2R-WSDM-TC7a**

ID PROGETTO: R2R-WSDM SEZIONE: C TIPOLOGIA: G FORMATO: A0

Elaborato: **VIABILITÀ, PIAZZOLE ED AREE DI CANTIERE  
PLANIMETRIA GENERALE**

FOGLIO: 1 di 1 SCALA: 1:5.000 Nome file: YDU0L75\_R2R-WSDM-TC7a

A cura di: **iat CONSULTING E PROGETTI**

Gruppo di progettazione:  
Ing. Giancarlo Frigo (coordinatore e responsabile)  
Ing. Massimo Santoro  
Ing. Tommaso Caputo  
Ing. Giuseppe Costa  
Ing. Paolo Deiana  
Ing. Tommaso Frigo  
Ing. Antonio Marone  
Ing. Antonio De Santis  
Ing. Tommaso Frigo  
Ing. Giuseppe Frigo

Contributi specialistici:  
Ing. Antonio De Santis (studio acustico)  
PSC - Ing. (ingegneri incaricati)  
Dot. Gianfrancesco Lottici (Cantieri)  
Dot. Ag. Barbara Mariani (Agimont)

Dot. Del. Leonardo Recanatoni (Organismo)  
Dot. Del. Massimo Recanatoni (Organismo)  
Scalco S.r.l. (Architetto)

Rev.	Data	Revisione	Descrizione Revisione	Redatto	Controllato	Approvato
0	Nov 2023	Prima emissione		MU	GF	R2R

Elaborazioni: I.A.T. Consulenza e progetti S.r.l. con socio unico - Via Michele Cesa s.n.c. Z. C.A.P. 09122 Capalbi, Tel. Fax +39 070 69697