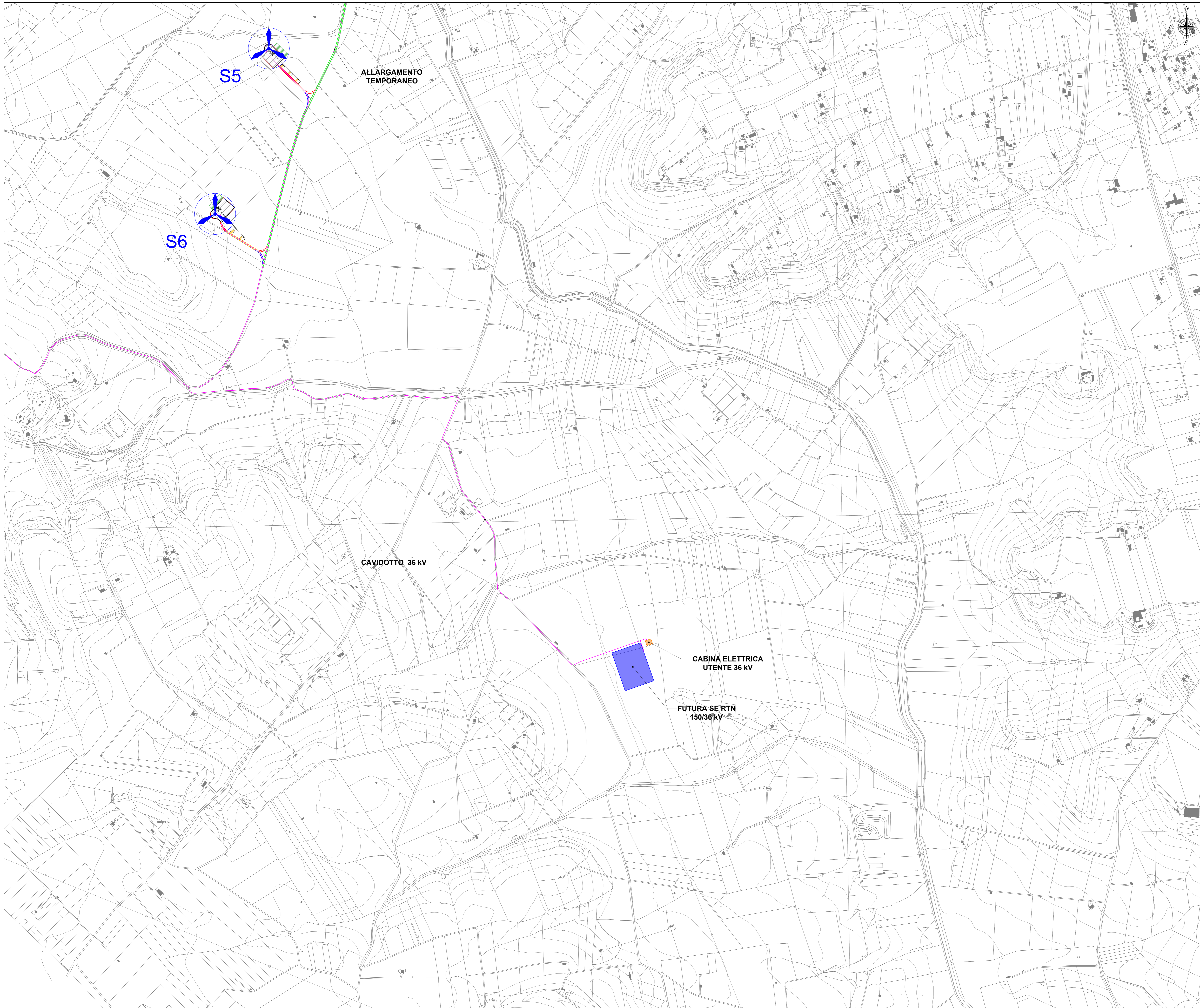


VIABILITÀ, PIAZZOLE ED AREE DI CANTIERE - PLANIMETRIA GENERALE - QUADRO B - SCALA 1:5.000

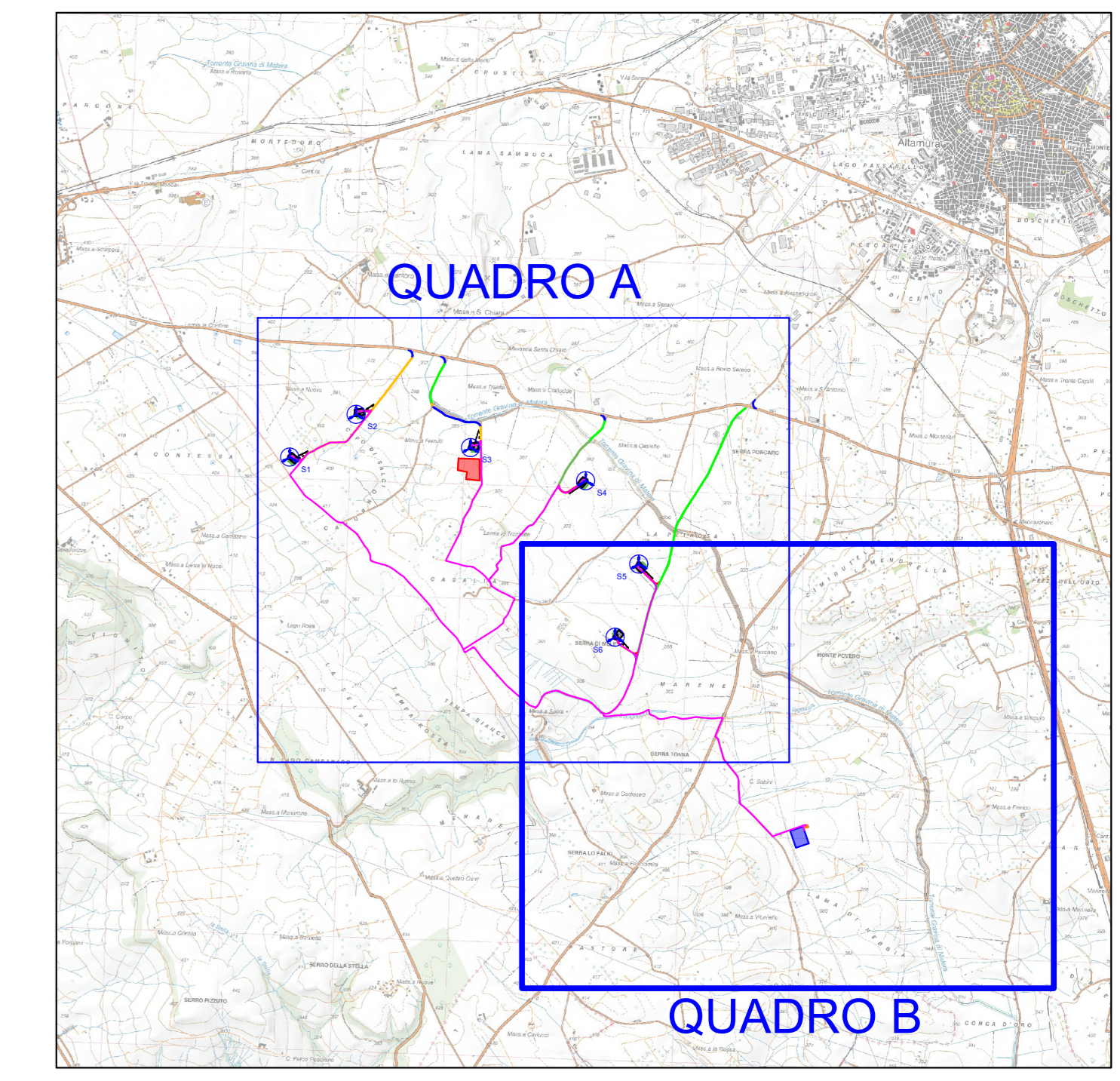


LEGENDA	
SIMBOLO	DESCRIZIONE
	Aerogeneratori in progetto
	Piazzole di cantiere
	Viabilità esistente*
	Viabilità esistente da adeguare
	Viabilità d'impianto di nuova realizzazione
	Area temporanea di manovra
	Cavidotto 36 kV
	Allargamenti temporanei
	Piazzole di supporto gru secondaria
	Possibile area scarico pale
	Cabina elettrica Utente 36 kV
	Futura Stazione Elettrica (SE) RTN 150/36 kV

NOTE

*:Viabilità esistente da sottoporre a locali interventi di manutenzione ordinaria/straordinaria (es. regolarizzazione del fondo stradale)

INQUADRAMENTO GENERALE
SCALA 1:5.000



**REGIONE PUGLIA
CITTÀ METROPOLITANA DI BARI
COMUNE DI ALTAMURA**

Comitente: **R2R GRUPPO a2a** R2R S.r.l. (gruppo a2a)
Piazza Marittima n. 1
80068 - Rovereto (TN)

Titolo del Progetto: **PARCO EOLICO SERRA DI MELE**

Documento: PROGETTO DEFINITIVO N° Documento: **R2R-WSDM-TC7a**

ID PROGETTO: **R2R-WSDM** SEZIONE: C TIPOLOGIA: G FORMATO: A0

Elaborato: **VIABILITÀ, PIAZZOLE ED AREE DI CANTIERE
PLANIMETRIA GENERALE**

FOGLIO: 1 di 1 SCALA: 1:5.000 Nome file: YDU0L75_R2R-WSDM-TC7a

A cura di: **iat CONSULENZA E PROGETTI**

Gruppo di progettazione:
Ing. Giovanni Frigo (coordinatore e responsabile)
Ing. Massimo Santoro
Pia. Tom. Andrea Caputo
Ing. Giuseppe Costa
Ing. Paolo Deiana
Pia. Tom. Leonardo Fas
Ing. Antonio Fazio
Ing. Federico Maro
Ing. Andrea Orsi
Pia. Tom. Edoardo Pa
Ing. Gianfranco

Contributi specialistici:
Ing. Antonio Deiana (Studio acustico)
P.O.C. S.r.l. (Impedimento visuale)
Dot. Gian. Francesco Lottini (Cartografie)
Dot. Ag. Barbara Mariani (Agrometeor.)

Dot. Del. Leonardo Recanatoni (Organismo)
Dot. Gian. Santoro (Sistema VPS/A)
Studio S.r.l. (Architettura)

Rev.	Data	Descrizione Revisione	Redatto	Controllato	Approvato
0	Nov 2023	Prima emissione	MU	GF	R2R

Elaborazione I.A.T. Consulex e progetti S.r.l. con licenza univ. - Via Michele Cesa s.n.c. Z. C.A.C.P. - 00122 Capelli, Tel. Fax +39 0761 66667