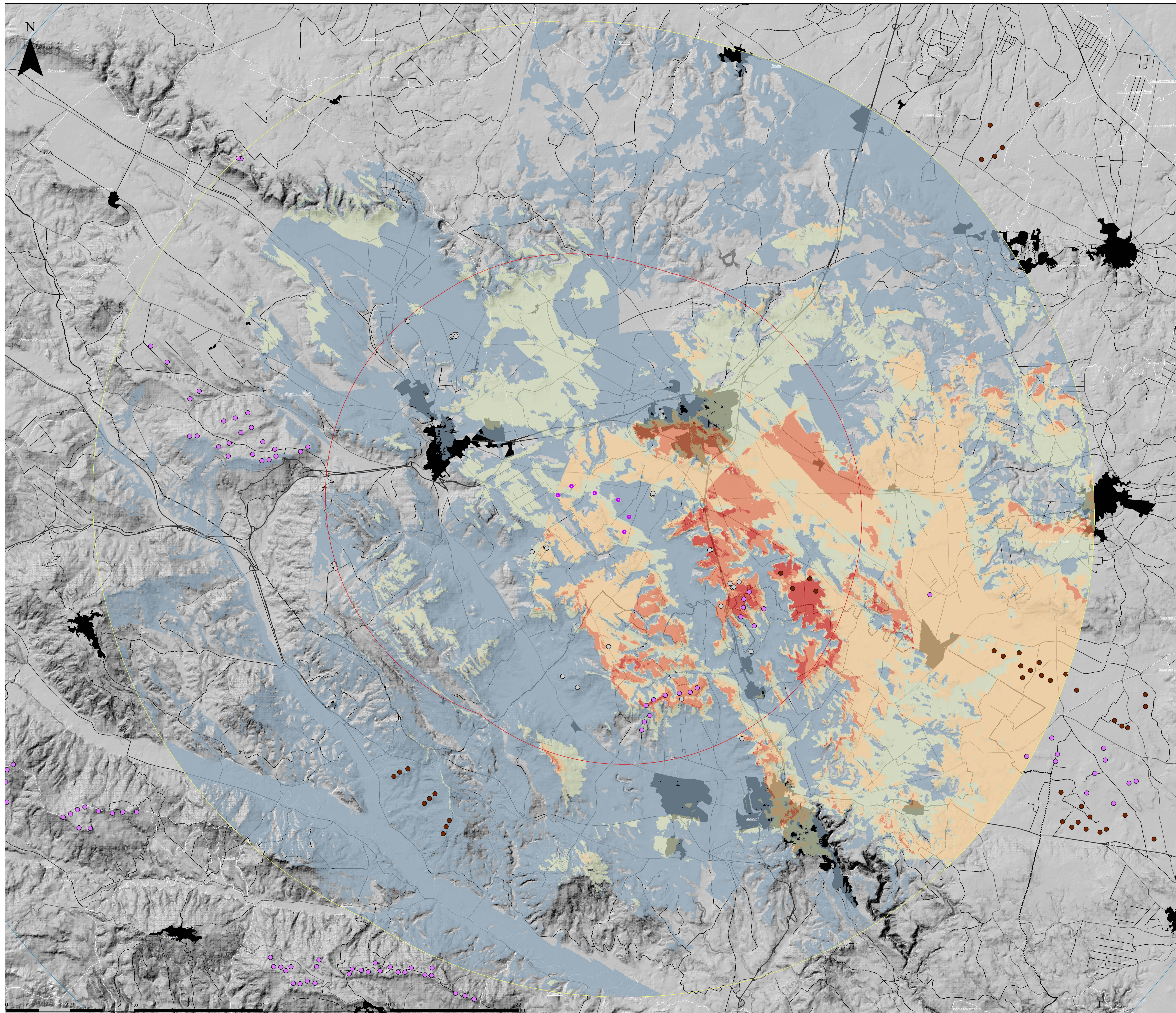


MAPPA DELLE ANALISI VISIVE CUMULATIVE - STATO EX ANTE



Legenda

- Aerogen. in progetto
- Aree di massima attenzione (10km)
- Bacino visivo (20km)
- Area di intervisibilità potenziale (30km)
- Impianti esistenti (PTPR Puglia e PPR Basilicata)
- Impianti autorizzati (PTPR Puglia e PPR Basilicata)
- Minieolici (Fonte: GSE)
- Confini regionali
- Località abitate (Fonte ISTAT)
- Viabilità principale
- Viabilità secondaria
- Strade locali e di penetrazione agraria
- Ferrovia

Intervisibilità cumulativa ex ante

- Zone di non visibilità
- Intervisibilità molto bassa: aerogen. visib. < 20%
- Intervisibilità bassa: aerogen. visib. < 40%
- Intervisibilità media: aerogen. visib. < 60%
- Intervisibilità alta: aerogen. visib. < 80%
- Intervisibilità molto alta: aerogen. visib. > 80%

REGIONE PUGLIA
CITTÀ METROPOLITANA DI BARI
COMUNE DI ALTAMURA



Comitente: **R2R GRUPPOAZIA** R2R S.r.l. (gruppo a2a)
 Piazza Manifattura n. 1
 38068 - Rovereto (TN)

Titolo del Progetto: **PARCO EOLICO SERRA DI MELE**

Documento: **STUDIO DI IMPATTO AMBIENTALE** N° Documento: **R2R-WSDM-RA14-2**

ID PROGETTO: **R2R-WSDM** SEZIONE: **A** TIPOLOGIA: **G** FORMATO: **A0**

Elaborato: **MAPPA DELLE ANALISI VISIVE CUMULATIVE - STATO EX ANTE**

FOGLIO: 1 di 1 SCALA: 1:55.000 Nome file: V000L75_R2R-WSDM-RA14-2

A cura di:



IAT CONSULTING E PROGETTI

Gruppo di progettazione:

Ing. Giuseppe Frongia
 Ing. Roberto Basso
 Ing. Enrico Basso
 Ing. Tommaso Casali
 Ing. Paolo Di Gregorio
 Ing. Tommaso Frongia
 Ing. Claudio Manti
 Ing. Francesco Marini
 Ing. Tommaso Marini
 Ing. Elisabetta Pini
 Ing. Marco Usini



**ORDINE INGEGNERI
 PROVINCIALI CASERTANI**
 N. 3423 Dott. Ing. Giuseppe Frongia

Contributi specialistici:

Ing. Antonio De Santis (Idraulico) Dott. Siro Leonardo Secundo (Vegetazione)
 Dott. Siro Leonardo Secundo (Acustico) Dott. Siro Leonardo Secundo (Pianificazione)
 Dott. Siro Leonardo Secundo (Pianificazione) Dott. Siro Leonardo Secundo (Pianificazione)
 Dott. Siro Leonardo Secundo (Pianificazione) Dott. Siro Leonardo Secundo (Pianificazione)

Rev.	Data Revisione	Descrizione Revisione	Redatto	Controllato	Approvato
0	Nov.2023	Prima emissione	IAT	GF	RCR

Elaborazione: I.A.T. Consultoria e progetti s.r.l. con sede legale - Via Nazionale 50/a n.20 - 00100 Capote, Te. Pina - 0870 620207