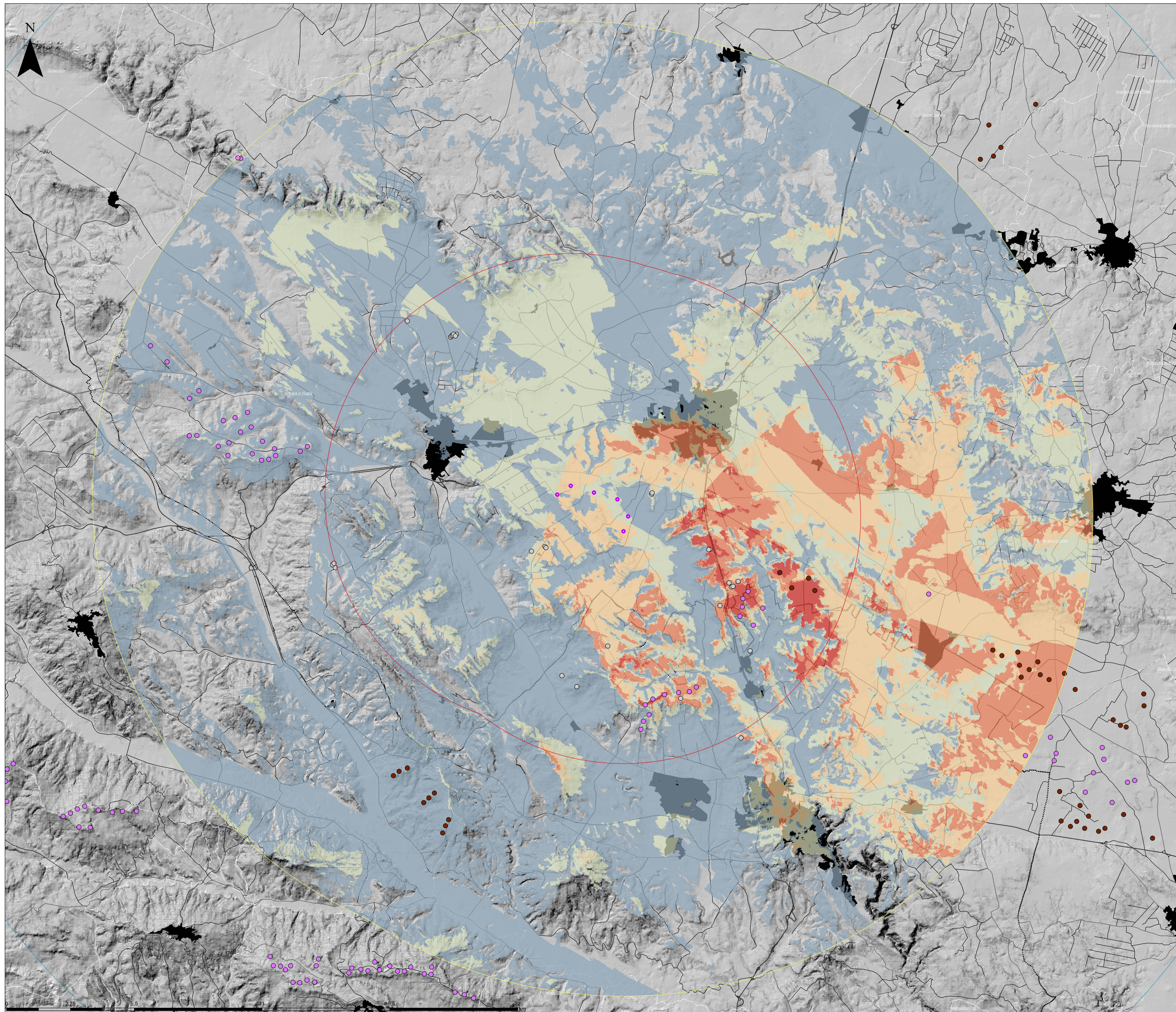


MAPPA DELLE ANALISI VISIVE CUMULATIVE - STATO EX POST



Legenda

- Aerogen. in progetto
- Aree di massima attenzione (10km)
- Bacino visivo (20km)
- Area di intervisibilità potenziale (30km)
- Impianti esistenti (PTPR Puglia e PPR Basilicata)
- Impianti autorizzati (PTPR Puglia e PPR Basilicata)
- Minieolici (Fonte: GSE)
- Confini regionali
- Località abitate (Fonte ISTAT)
- Viabilità principale
- Viabilità secondaria
- Strade locali e di penetrazione agraria

Intervisibilità cumulativa ex post

- Zone di non visibilità
- Intervisibilità molto bassa: aerogen. visib. < 20%
- Intervisibilità bassa: aerogen. visib. < 40%
- Intervisibilità media: aerogen. visib. < 60%
- Intervisibilità alta: aerogen. visib. < 80%
- Intervisibilità molto alta: aerogen. visib. > 80%

REGIONE PUGLIA
CITTÀ METROPOLITANA DI BARI
COMUNE DI ALTAMURA



Commissario: **R2R GRUPPOAZIA** R2R S.r.l. (gruppo a2a)
 Piazza Manifattura n. 1
 38068 - Rovereto (TN)

Titolo del Progetto: **PARCO EOLICO SERRA DI MELE**

Documento: **STUDIO DI IMPATTO AMBIENTALE** N° Documento: **R2R-WSDM-RA14-3**

ID PROGETTO: **R2R-WSDM** SEZIONE: **A** TIPOLOGIA: **G** FORMATO: **A0**

Elaborato: **MAPPA DELLE ANALISI VISIVE CUMULATIVE - STATO EX POST**

FOGLIO: 1 di 1 SCALA: 1:55.000 Nome file: VISUAL_75_R2R-WSDM-RA14-3

A cura di:



IAT CONSULTING E PROGETTI

Gruppo di progettazione:

Ing. Giuseppe Frongia
 Ing. Roberto Basso
 Ing. Emma Belloni
 Ing. Tommaso Casali
 Ing. Paolo Caviglioli
 Ing. Stefano Caviglioli
 Ing. Claudia Manti
 Ing. Francesco Marini
 Ing. Tommaso Marini
 Ing. Elisabetta Pini
 Ing. Marco Usini



ORDINE INGEGNERI
PROVINCIA DI CASERTANO
 N. 3423 Dott. Ing. Giuseppe Frongia

Contributi specialistici:

Ing. Antonio De Luca (Idrico) Dott. Siro Leonardo Secundo (Vegetazione)
 Dott. Siro Leonardo Secundo (Acustico) Dott. Siro Leonardo Secundo (Pianificazione)
 Dott. Siro Leonardo Secundo (Pianificazione) Dott. Siro Leonardo Secundo (Pianificazione)
 Dott. Siro Leonardo Secundo (Pianificazione) Dott. Siro Leonardo Secundo (Pianificazione)

Rev.	Data Revisione	Descrizione Revisione	Redatto	Controllato	Approvato
0	Nov.2023	Prima emissione	IAT	GF	R2R

Elaborazione: I.A.T. Consultoria e progetti s.r.l. con sede legale - Via Nazionale 50/a n.10 - 00100 Capote, Te. Pina - 0870 620207