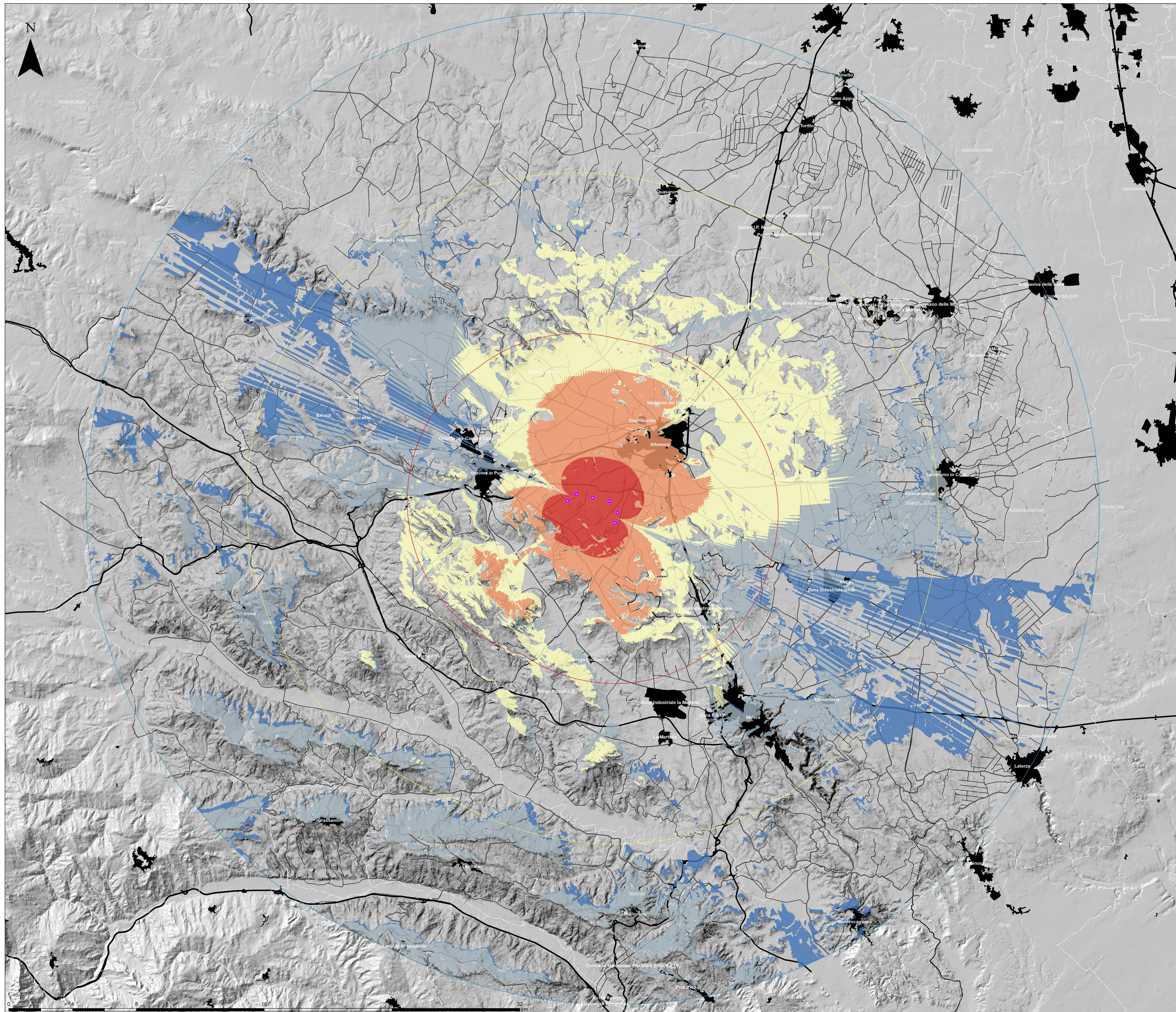


CARTA DELL'INDICE DI INTENSITÀ PERCETTIVA POTENZIALE (IIPP)



Legenda

- Aerogeni in progetto
- Aree di massima attenzione (10km)
- Bacino visivo (20km)
- Area di intervistibilità potenziale (30km)
- Molto basso
- Basso
- Medio
- Alto
- Molto alto

- Confini regionali
- Località abitate (Fonte ISTAT)
- Viabilità principale
- Viabilità secondaria
- Strade locali e di penetrazione agraria
- Ferrovia

REGIONE PUGLIA
CITTÀ METROPOLITANA DI BARI
COMUNE DI ALTAMURA



Comitente: **R2R GRUPPOAZA** R2R S.r.l. (gruppo a2a)
 Piazza Manifattura n. 1
 38068 - Rovereto (TN)

Titolo del Progetto: **PARCO EOLICO SERRA DI MELE**

Documento: **STUDIO DI IMPATTO AMBIENTALE** N° Documento: **R2R-WSDM-RA5-8**

ID PROGETTO: **R2R-WSDM** SEZIONE: **A** TIPOLOGIA: **G** FORMATO: **A0**

Elaborato: **CARTA DELL'INDICE DI INTENSITÀ PERCETTIVA POTENZIALE (IIPP)**

FOGLIO: 1 di 1 SCALA: 1:80.000 Nome file: Y00L75_R2R-WSDM-RA5-8

A cura di:

CONSULENZA E PROGETTI

Gruppo di progettazione:
 Ing. Massimo Frongia
 Ing. Enrico Debellis
 Ing. Tommaso Casali
 Ing. Giancarlo Ciani
 Ing. Paolo Di Gregorio
 Ing. Tommaso Frongia
 Ing. Claudio Manti
 Ing. Francesco Marone
 Ing. Tommaso Marone
 Ing. Edoardo Pini
 Ing. Marco Usler

ORDINE INGEGNERI PROFESSIONALISTI CASIARI

N. 3423 Dott. Ing. Giuseppe Frongia

Contributi specialistici:
 Ing. Antonio Debellis (Urbanistica)
 Dott. Geo. Innocenzo Casali (Geologia)
 Dott. Geo. Francesco Ciani (Petrologia)
 Dott. Agr. Stefano Marone (Agronomia)

Dott. Biol. Leonardo Secundo (Vegetazione)
 Dott. Fabio Marone (Pianificazione)
 Numero 5 r.l. (Architettura)

Rev.	Data Revisione	Descrizione Revisione	Redatto	Controllato	Approvato
0	Nov 2023	Prima emissione	IAT	GF	R2R

Elaborazione: I.A.T. Consulenza e progetti s.r.l. con sede legale: Via Nazionale 104 n.10 - 20139 Milano (MI) - Tel. 02/76000000