



- LEGENDA**
- Limiti comunali
 - Strade interne parco
 - Perimetro impianto
 - Curve di livello ogni 5 m
 - Curve di livello ogni 1 m



**PROGETTO PER LA REALIZZAZIONE DI UN PARCO FOTOVOLTAICO
E DELLE RELATIVE OPERE DI CONNESSIONE ALLA RTN**

POTENZA NOMINALE 20 MW

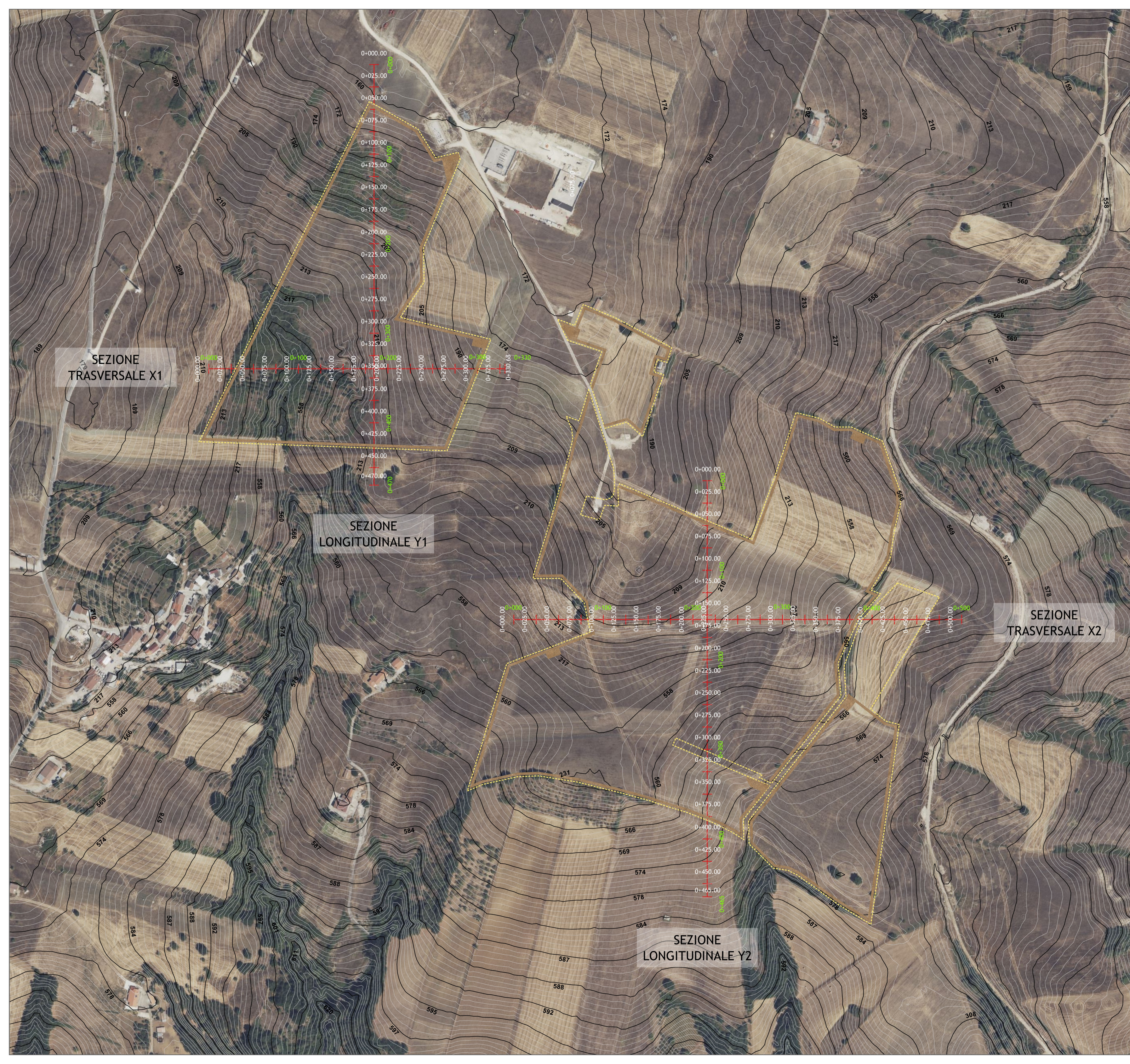
REGIONE BASILICATA 	PROVINCIA di POTENZA 	COMUNE di POTENZA Località "Case Brescia"
-------------------------------	---------------------------------	---

Scala: 1:2.000	Formato Stampa: A1	PROGETTO DEFINITIVO
--------------------------	------------------------------	----------------------------

ELABORATO	
A.12.a.13	Planimetria stradale area impianto con indicazione curve di livello

Progettazione: R.S.V. Design Studio S.r.l. Piazza Cammino, 5 84077 Terra D'Ossola (SA) P.IVA 0505570654 Tel./fax. +39 0974 955490 e-mail: info@rsv-ds.it	Committenza: ITS POTENZA S.r.l. Via Vincenzo Verrota, 15a 85100 Potenza (PZ) P.IVA 02054900762 Indirizzo pec: ita.potenza. srl@pec.it

Catologazione Elaborato		A12a13_ITS_PT202_Planimetria stradale area impianto con indicazione curve di livello.agg A12a13_ITS_PT202_Planimetria stradale area impianto con indicazione curve di livello.pdf		
Data: Giugno 2023	Motivo della revisione: Prima emissione	Redatto: RU	Controllato: RSV	Approvato: ITS Potenza



SEZIONE
TRASVERSALE X1

SEZIONE
LONGITUDINALE Y1

SEZIONE
TRASVERSALE X2

SEZIONE
LONGITUDINALE Y2