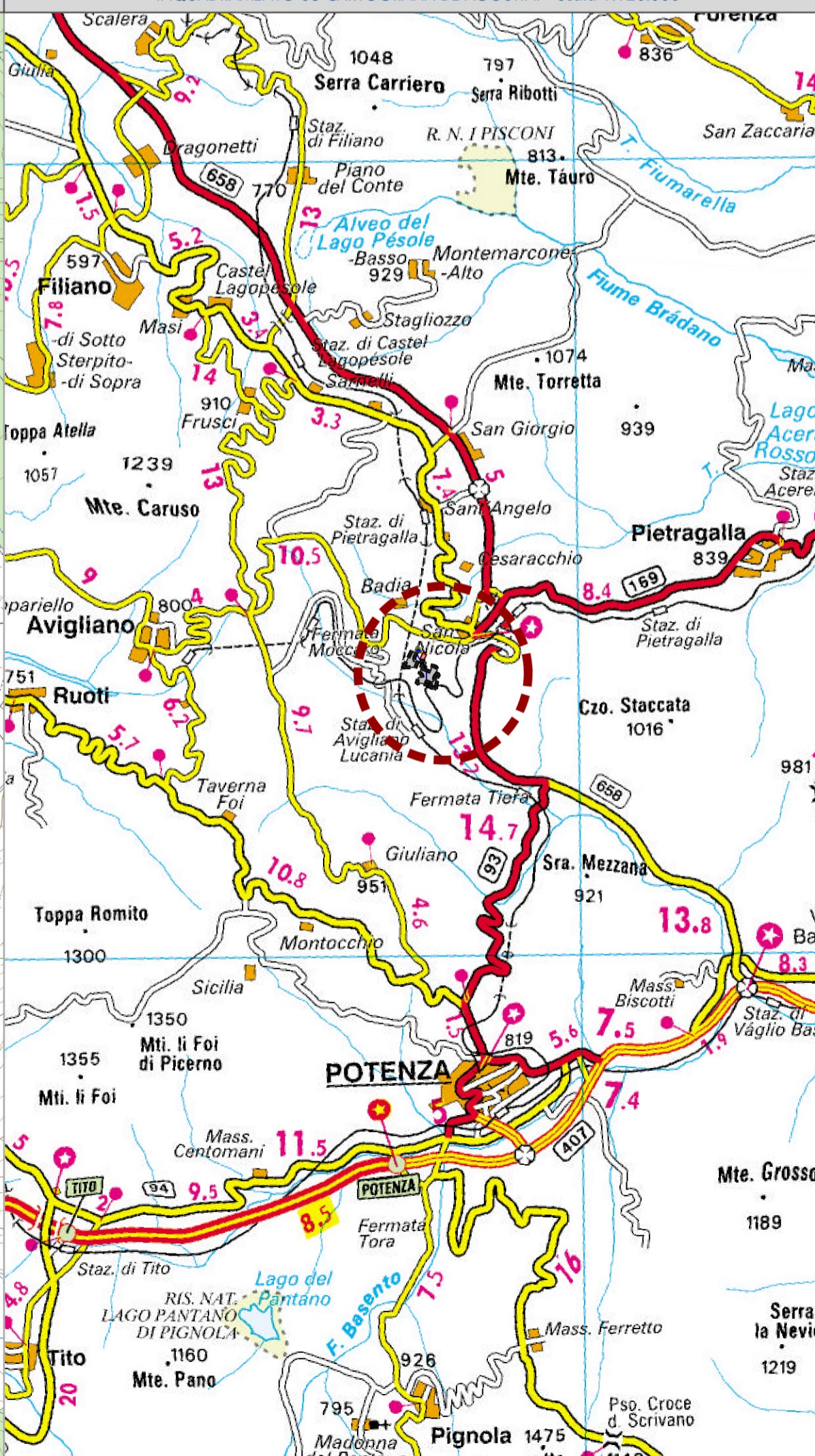
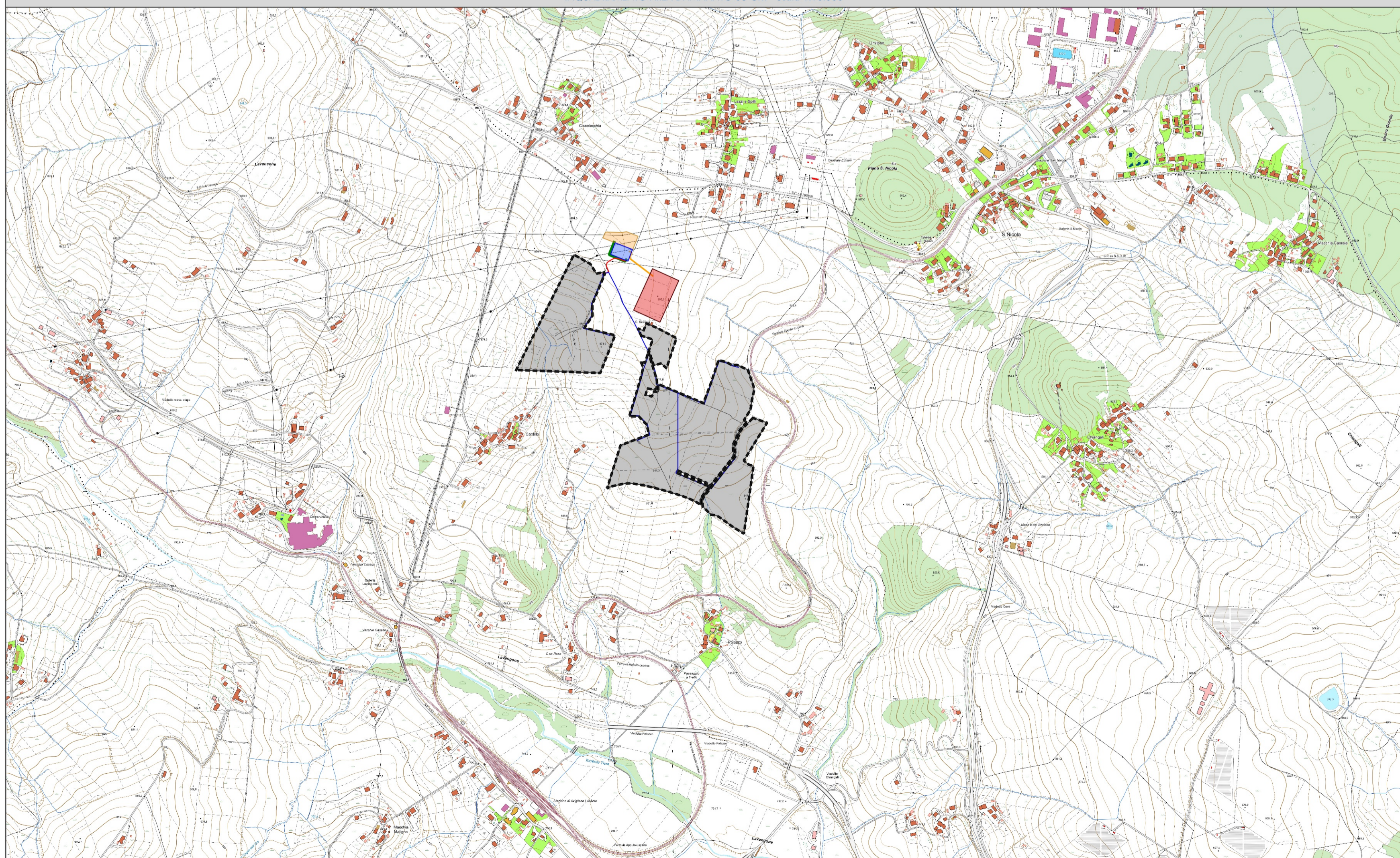


LEGENDA

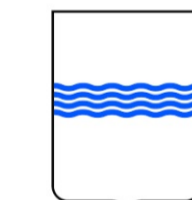
- Aree d'impianto
- Area futura Stazione RTN "AVIGLIANO"
- Area Stazione Utente
- Storage 10 MW



PROGETTO PER LA REALIZZAZIONE DI UN PARCO FOTOVOLTAICO E DELLE RELATIVE OPERE DI CONNESSIONE ALLA RTN

POTENZA NOMINALE 20 MW

REGIONE BASILICATA



PROVINCIA di POTENZA



COMUNE di POTENZA



Località "Case Brescia"

Scala:

varie

Formato Stampa:

A1

PROGETTO DEFINITIVO

ELABORATO

A.12.a.1

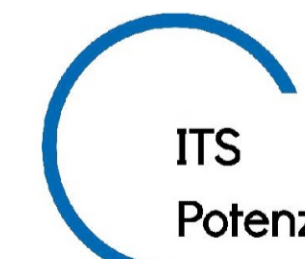
Inquadramento Area

Progettazione:



R.S.V. Design Studio S.r.l.
Piazza Camino, 5 | 84077 Torre Orsaia (SA)
P.IVA 0585976066
Tel./fax: +39 0974 95490 | e-mail: info@rsv-ds.it

Committenza:



ITS POTENZA S.r.l.
Via Vincenzo Verrastro, 15a | 85100 Potenza (PZ)
P.IVA 0264908072
Indirizzo pec: it.potenza.its@pec.it



Catalogazione Elaborato: A12a1_ITS_PT202_Inquadramento_area.egg

A12a1_ITS_PT202_Inquadramento_area.pdf

Data:	Motivo della revisione:	Redatto:	Controllato:	Approvato:
Giugno 2023	Prima emissione	RU	RSV	ITS Potenza