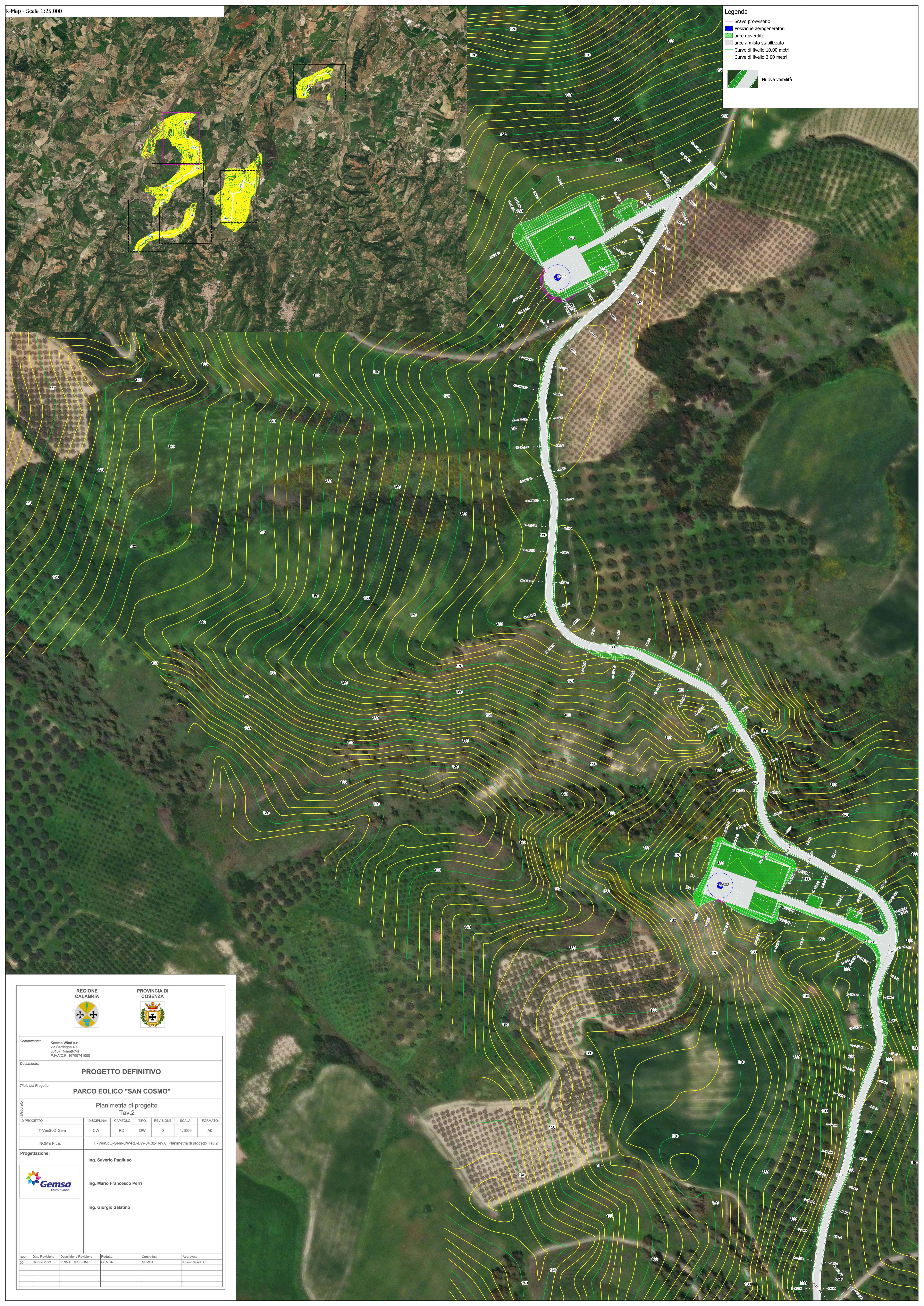




- Legenda**
- Scavo provvisorio
  - Posizione aerogeneratori
  - aree rinverdite
  - aree a misto stabilizzato
  - Curve di livello 10.00 metri
  - Curve di livello 2.00 metri
  - Nuova viabilità



REGIONE CALABRIA



PROVINCIA DI COSENZA



---

Comittente: Kosmo Wind s.r.l.  
via Saracigna 40  
00187 Roma (RM)  
P.IVA/C.F. 16799741000

---

Documento: **PROGETTO DEFINITIVO**

---

Titolo del Progetto: **PARCO EOLICO "SAN COSMO"**

---

Elaborato: **Planimetria di progetto Tav.2**

ID PROGETTO:	DISCIPLINA:	CAPITOLO:	TIPO:	REVISIONE:	SCALA:	FORMATO:
IT-VesScO-Gem	CW	RD	DW	0	1:1000	A0

NOME FILE: IT-VesScO-Gem-CW-RD-DW-04.02-Rev.0\_Planimetria di progetto Tav.2

---

Progettazione:

Ing. Saverio Pagliuso

Ing. Mario Francesco Perri

Ing. Giorgio Salatino



Ing. Saverio Pagliuso

---

Rev.	Data Revisione	Descrizione Revisione	Redatto	Controllato	Approvato
00	Giugno 2023	PRIMA EMISSIONE	GEMSA		Kosmo Wind S.r.l.