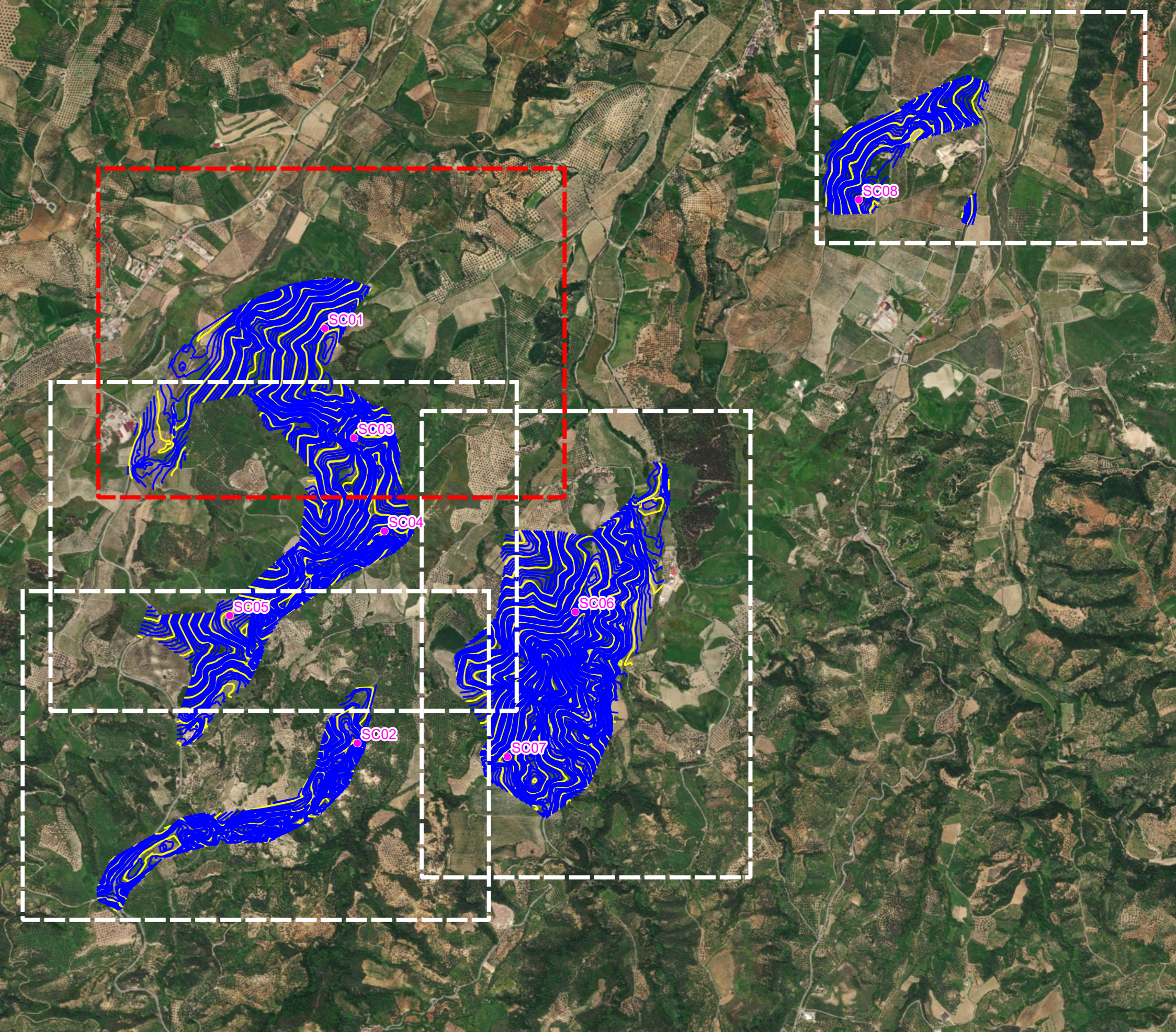
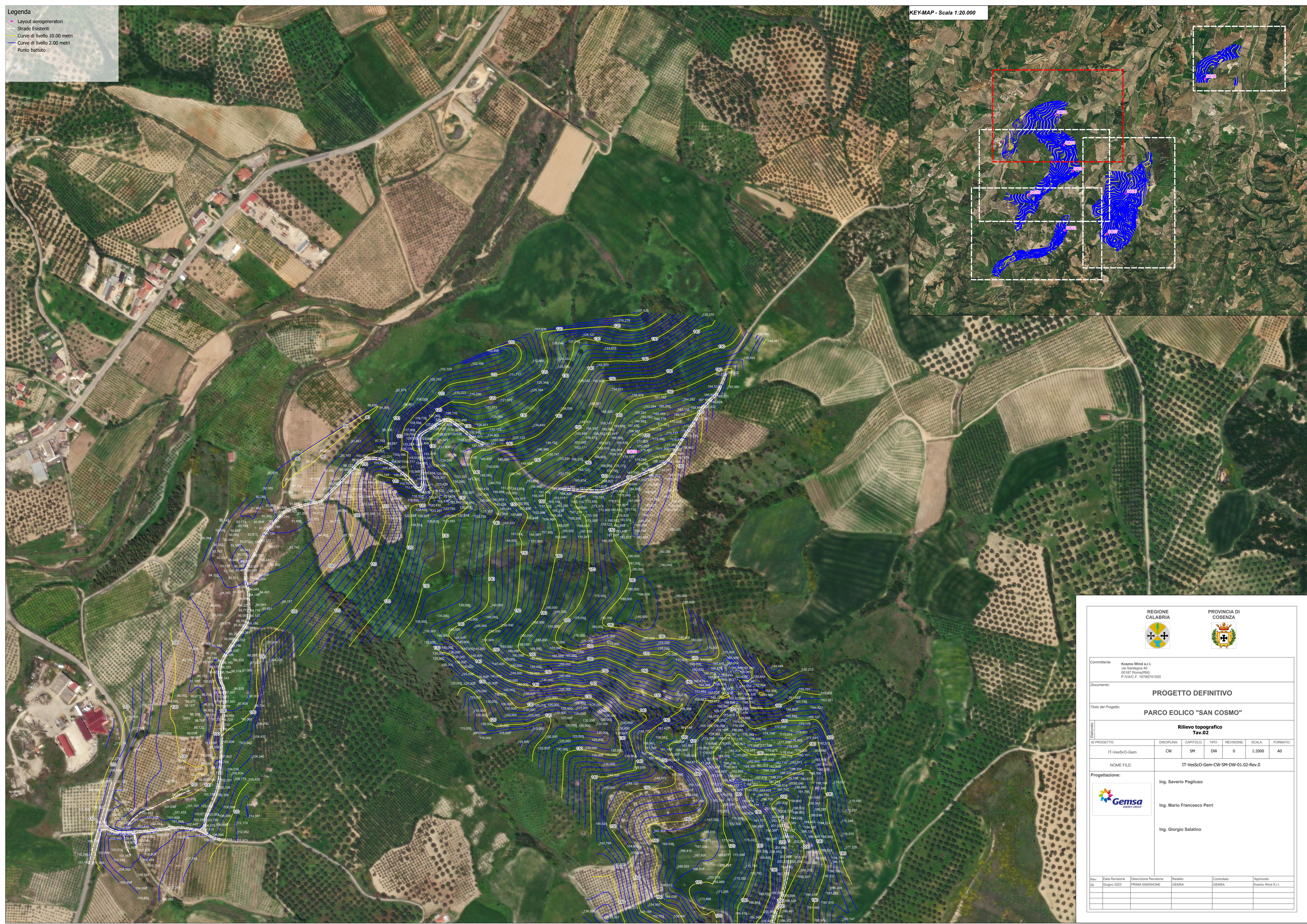


Legenda

- Layout aerogeneratori
- Strade Esistenti
- Curve di livello 10.00 metri
- Curve di livello 2.00 metri
- Punto battuto

KEY-MAP - Scala 1:20.000



						
Committente: Kosmo Wind s.r.l. via Sardinia 43 00187 Roma (RM) P.IVA C.F. 16796741000						
PROGETTO DEFINITIVO						
Titolo del Progetto: PARCO EOLICO "SAN COSMO"						
Rilievo topografico Tav.02						
ID PROGETTO:	DISCIPLINA:	CAPITOLO:	TIPO:	REVISIONE:	SCALA:	FORMATO:
IT-VesScO-Gem	CW	SM	DW	0	1:2000	A0
NOME FILE:		IT-VesScO-Gem-CW-SM-DW-01-02-Rev.0				
Progettazione:		Ing. Saverio Pagliuso  Ing. Mario Francesco Perri Ing. Giorgio Salatino				
Rev:	Data Revisione	Descrizione Revisione	Redatto	Controllato	Approvato	
00	Giugno 2023	PRIMA EMISSIONE	GEMSA	GEMSA	Kosmo Wind S.r.l.	