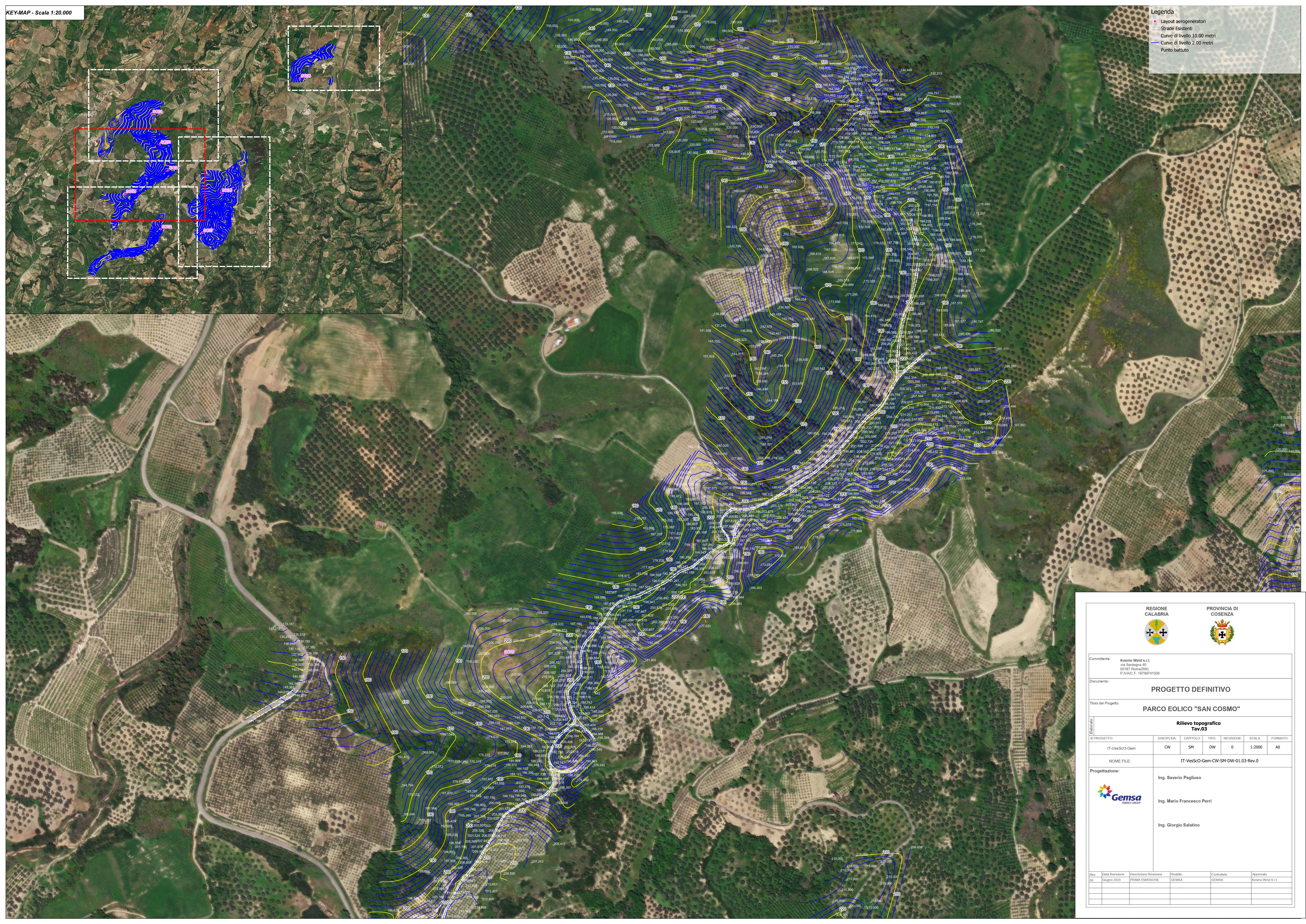


Legenda

- Layout aerogeneratori
- Strade Esistenti
- Curve di livello 10.00 metri
- Curve di livello 2.00 metri
- Punto battuto



REGIONE CALABRIA



PROVINCIA DI COSENZA



Committente: Kosmo Wind s.r.l.
Via Salaria 40
00187 Roma (RM)
P.IVA/C.F. 1679941000

Documento: **PROGETTO DEFINITIVO**

Titolo del Progetto: **PARCO EOLICO "SAN COSMO"**

Elaborazione: **Rilievo topografico Tav.03**

ID PROGETTO:	DISCIPLINA:	CAPITOLO:	TIPO:	REVISIONE:	SCALA:	FORMATO:
IT-VesScO-Gem	CW	SM	DW	0	1:2000	A0

NOME FILE: IT-VesScO-Gem-CW-SM-DW-01-03-Rev.0

Progettazione:

- Ing. Saverio Pagliuso
- Ing. Mario Francesco Perri
- Ing. Giorgio Salatino



Rev.	Data Revisione	Descrizione Revisione	Redatto	Controllato	Approvato
00	Giugno 2023	PRIMA EMISSIONE	GEMSA	GEMSA	Kosmo Wind S.r.l.