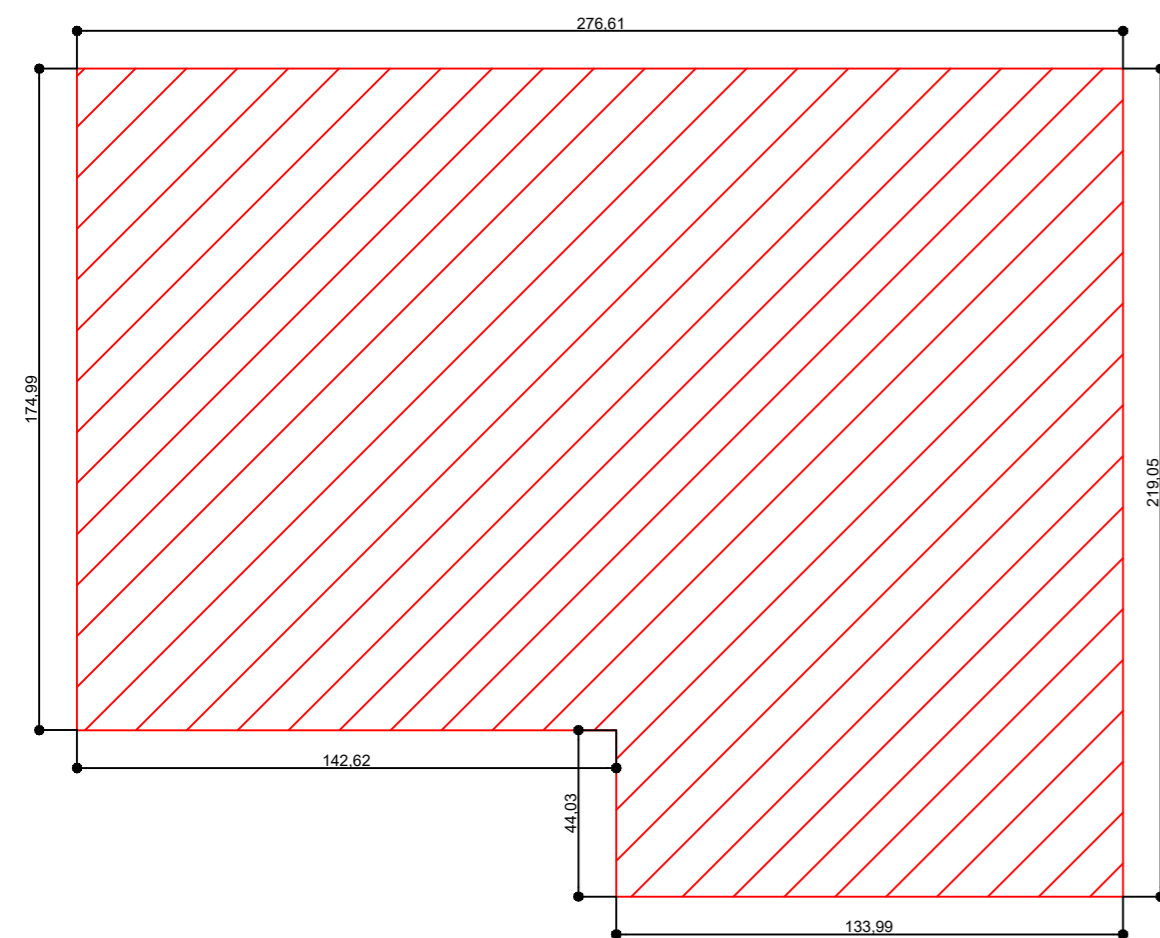


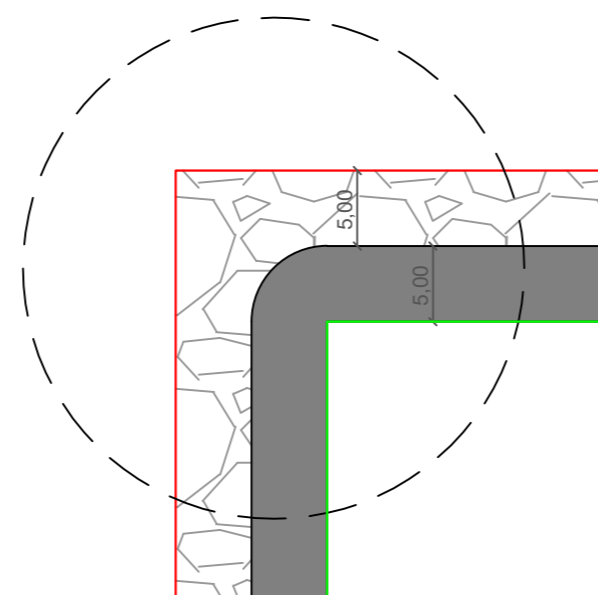
**LEGENDA**

- 1 EDIFICIO COMANDI
- 2 EDIFICIO PUNTI DI CONSEGNA ALIM. MT S.A. (DG 2092)
- 3 VASCA RACCOLTA OLIO TRASFORMATORI
- 4 VASCA RISERVA VV.FF.
- 5 CHIOSCHI APP. PERIFERICHE SISTEMA DI CONTROLLO
- 6 CANCELLO CARRAIO APRIBILE A DUE ANTE
- 7 FONDAZIONE TRASFORMATORI MT/bt (con copertura)
- 8 GE
- 9 SERBATOIO GASOLIO INTERRATO
- 10 TRASFORMATORI INDUTTIVI DI POTENZA (TIP)
- 11 EDIFICIO SERVIZI AUSILIARI
- 12 EDIFICIO MAGAZZINO
- 13 TORRI FARO
- 14 BOBINE DI PETERSEN, TRASFORMATORE FORMATORE DI NEUTRO E RESISTENZA DI NEUTRO
- 15 EDIFICIO 36 KV

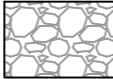



**DIMENSIONI SET**

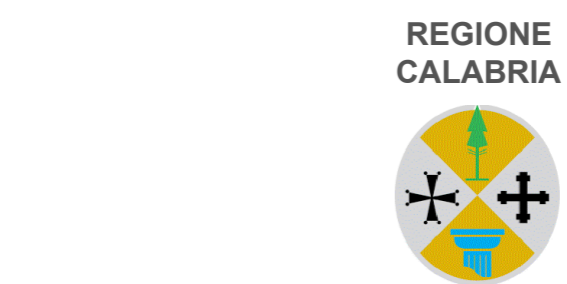


**DIMENSIONI FASCIA DI RISPETTO SET**



**Legenda**

-  Fascia strada con misto
-  Fascia strada bitumata
-  Fascia di rispetto 10 mt area SET
-  Recinzione area SET



Committente: **Kosmo Wind s.r.l.**  
via Sardegna 40  
00187 Roma(RM)  
P.IVA/C.F. 16799741000

Documento: **PROGETTO DEFINITIVO**

Titolo del Progetto: **PARCO EOLICO "SAN COSMO"**

Elaborato: **Planimetria Elettromeccanica Particolareggiata Ipotesi Stazione Terna**

ID PROGETTO:	DISCIPLINA:	CAPITOLO:	TIPO:	REVISIONE:	SCALA:	FORMATO:
IT-VesSco-Gem	TER	CW	DW	0	1:100	A2

NOME FILE: IT-VesSco-Gem-TER-CW-DW-10-Planimetria Elettromeccanica Particolareggiata Ipotesi Stazione Terna

Progettazione: **Ing. Raffaele Ciotola**



Rev:	Data Revisione	Descrizione Revisione	Redatto	Controllato	Approvato
00	GIUGNO 2023	PRIMA EMISSIONE	GEMSA	GEMSA	Kosmo Wind S.r.l.