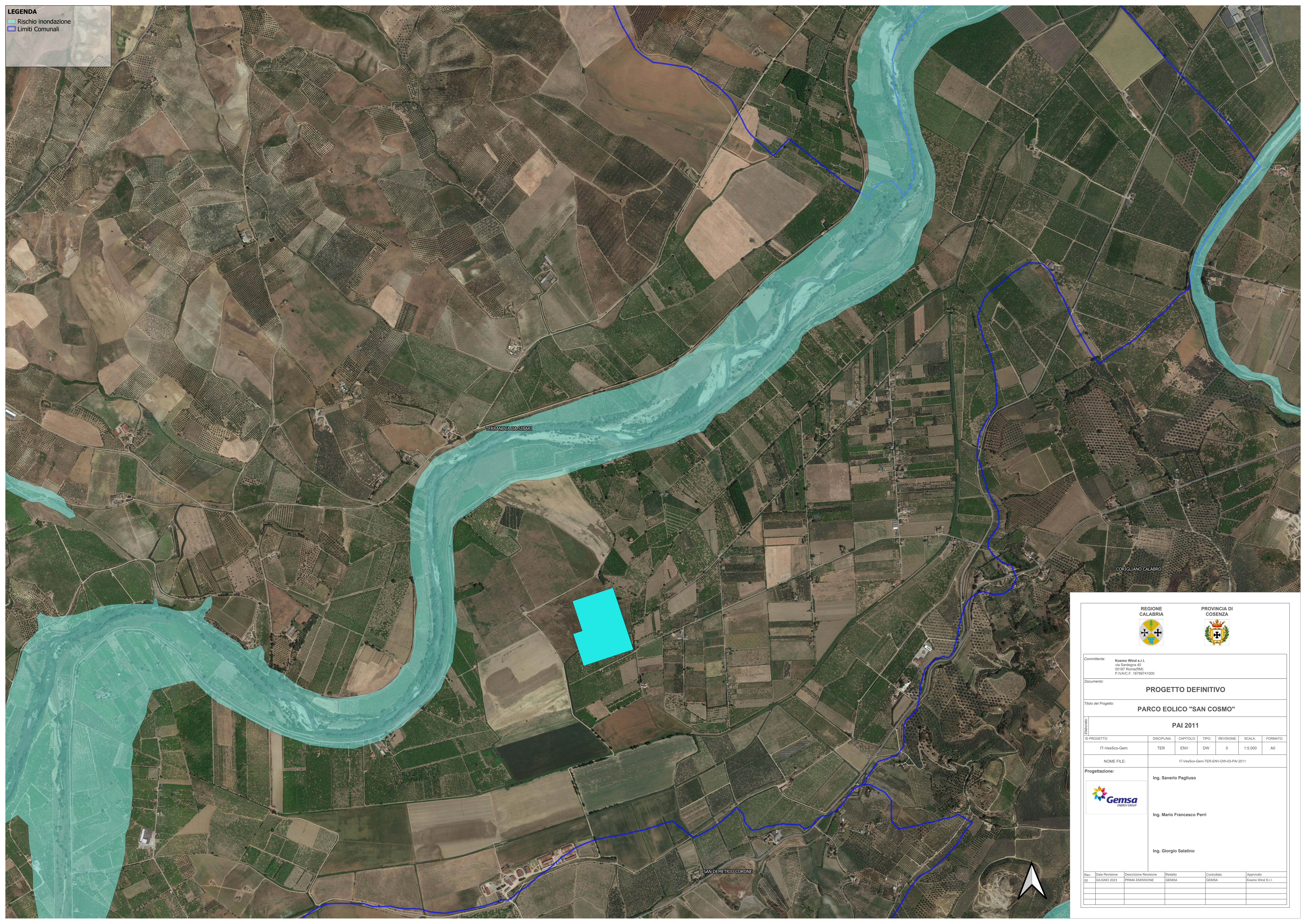


**LEGENDA**

- Rischio inondazione
- Limiti Comunali





REGIONE CALABRIA



PROVINCIA DI COSENZA

Comittente: Kosmo Wind s.r.l.  
 Via Sardegna 40  
 00187 Roma(RM)  
 P.IVA/C.F. 16799741000

Documento: **PROGETTO DEFINITIVO**

Titolo del Progetto: **PARCO EOLICO "SAN COSMO"**

Esclusivo: **PAI 2011**

ID PROGETTO:	DISCIPLINA:	CAPITOLO:	TIPO:	REVISIONE:	SCALA:	FORMATO:
IT-VesSco-Gem	TER	ENV	DW	0	1:5.000	A0

Nome File: IT-VesSoc-Gem-TER-ENV-DW-03-PAI 2011

Progettazione:

 Ing. Saverio Pagliuso

Ing. Mario Francesco Perri

Ing. Giorgio Salatino

Rev.	Data Revisione	Descrizione Revisione	Redatto	Controllato	Approvato
00	GIUGNO 2023	PRIMA EMISSIONE	GEMSA	GEMSA	Kosmo Wind S.r.l.