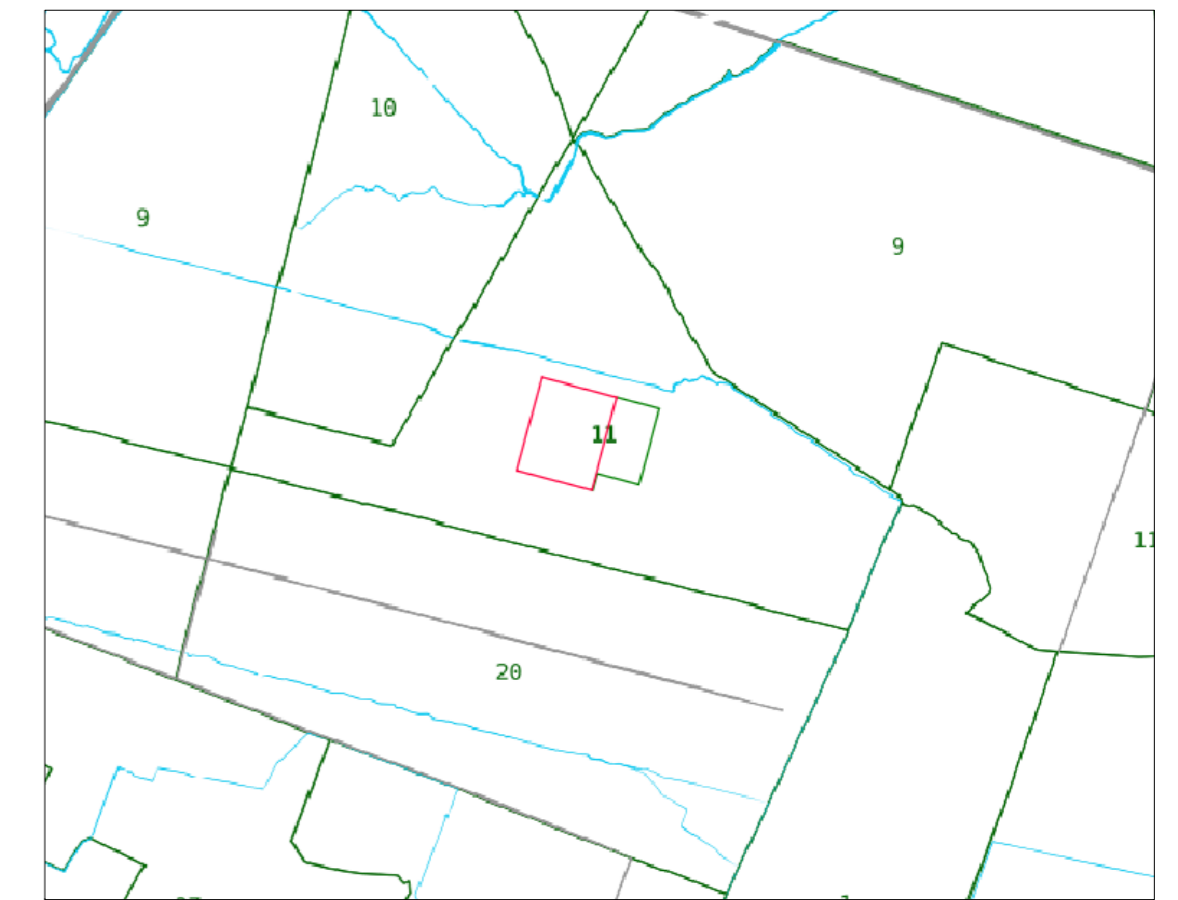


### LEGENDA

	LINEA AEREA 380kV RONDISSONE - TURBIGO STAZIONE ESISTENTE
	ASSE SOSTEGNI LINEA 380kV ESISTENTE
	RACCORDI AEREI 380kV
	ASSE NUOVI SOSTEGNI LINEA 380kV
	LINEA AEREA 380kV RONDISSONE - TURBIGO STAZIONE TRATTA DA DEMOLIRE
	ASSE SOSTEGNI LINEA 380kV DA DEMOLIRE
	AREE STAZIONE ELETTRICA 380/132 kV CARISIO INCLUSIVA DEI 10 M. DI FASCIA DI RISPETTO
	AREA AMPLIAMENTO STAZIONE ELETTRICA 380/132/36 kV CARISIO INCLUSIVA DEI 10 M. DI FASCIA DI RISPETTO
	STRADA ACCESSO SE 380/132/36 kV CARISIO
	DISTANZA DI PRIMA APPROSSIMAZIONE
	COMUNE DI CARISIO - FOGLIO 10
	COMUNE DI CARISIO - FOGLIO 9
	COMUNE DI CARISIO - FOGLIO 11
	COMUNE DI FORMIGLIANA B - FOGLIO 6
	COMUNE DI FORMIGLIANA B - FOGLIO 9



#### INQUADRAMENTO CATASTALE



A		23.11.2023		107	013	013	Emissione per autorizzazione
REVISIONE	DATA	ELABORATO	VERIFICATO	APPROVATO	DESCRIZIONE		
COMITENTE							IMPIANTO
<b>SETTE SORELLE S.R.L.</b> Via Leonardo da Vinci, 12 39100 Bolzano (BZ) P.I. 03186330217							SE 380/132/36 kV CARISIO
INGEGNERIA & COSTRUZIONI							TITOLO
<b>BRULLI</b> trasmissione							PLANIMETRIA CATASTALE DISTANZE PRIMA APPROSSIMAZIONE
SCALA	FORMATO	FOGLIO / DI		N. DOCUMENTO			
1:4.000	A1	1 / 1		3 5 8 2 4 A			