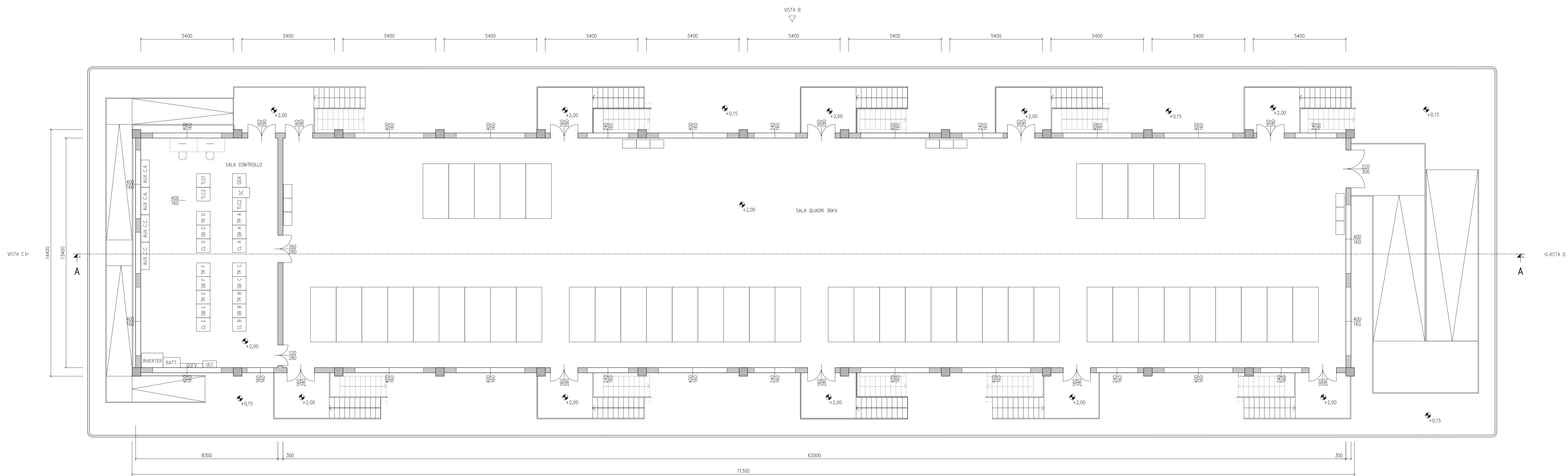
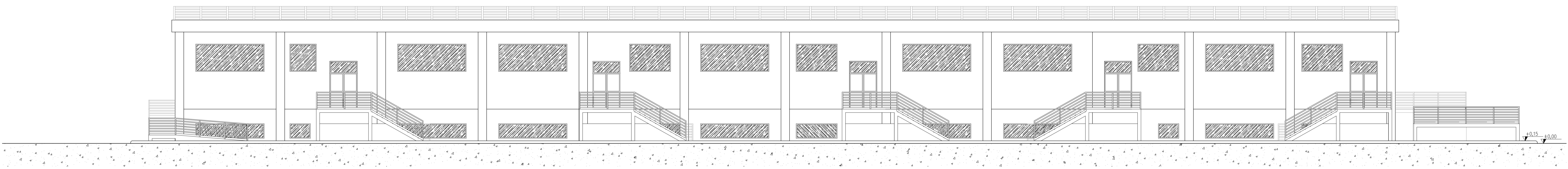


PLANIMETRIA



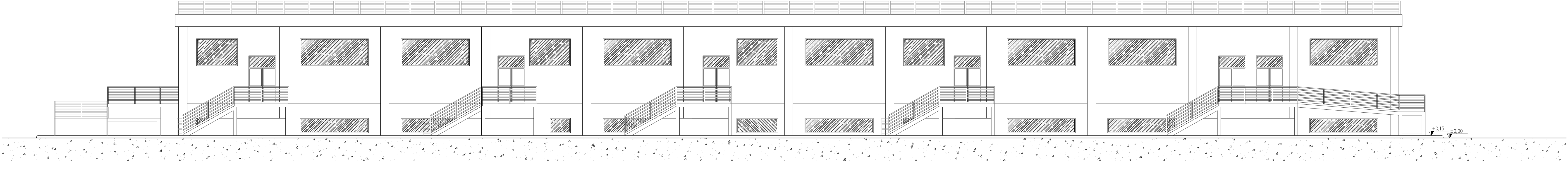
VISTA A

VISTA A

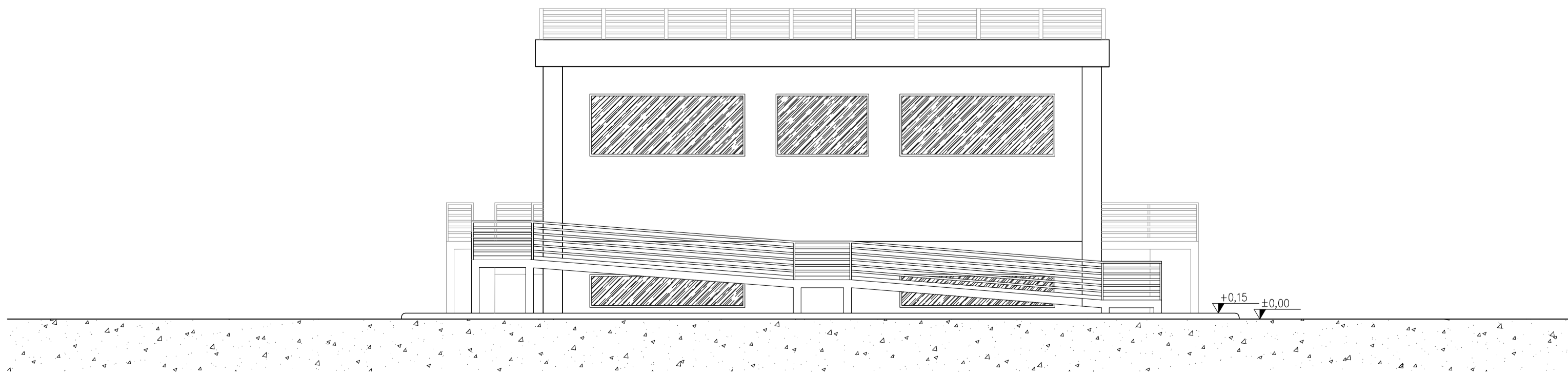


VISTA B

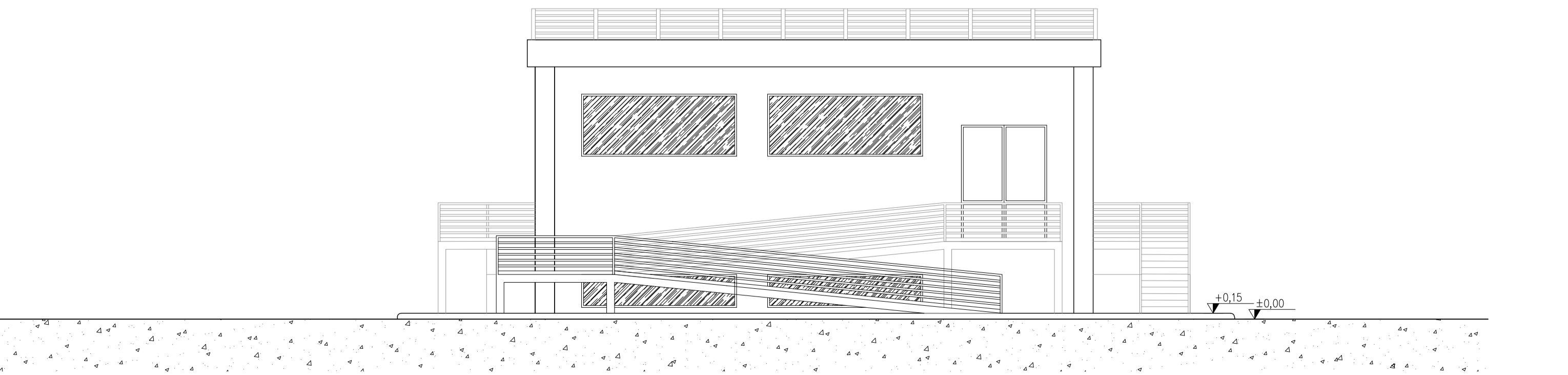
VISTA B



VISTA C



VISTA D

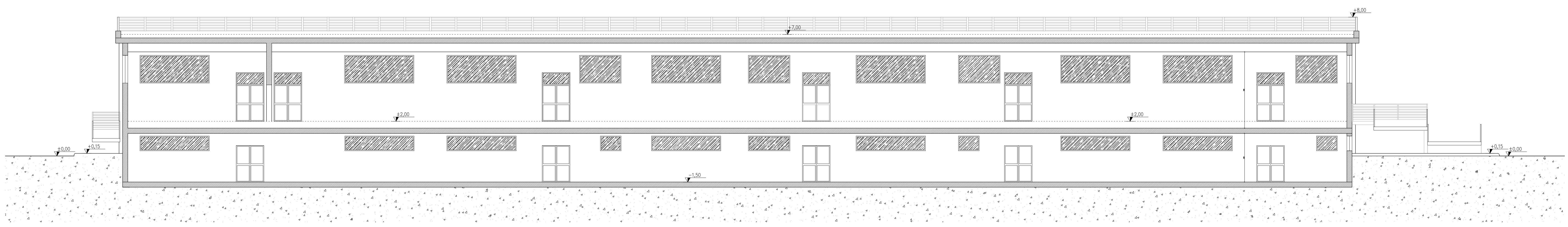


NOTE:
 LE SCALE E LE RAMPE ESTERNE DOVRANNO ESSERE SCALE E RAMPE DI SICUREZZA, MUNITI DI PARAPETTO REGOLAMENTARE E REALIZZATE CON MATERIALI DI CLASSE 0 DI REAZIONE AL FUOCO. LE PARETI ESTERNE DELL'EDIFICIO SU CUI SARANNO COLLOCATE TALI SCALE, COMPRESI GLI ELEMENTI INTESI, DOVRANNO POSSEDERE PER UNA LARGHEZZA PARI ALLA PROIEZIONE DELLA SCALA, INCLINATA DI 2,34° PER OGNI LATO, REQUISITI DI RESISTENZA AL FUOCO ALMENO RE/VEI 60.
 LE USATE VERSO L'ESTERNO DOVRANNO AVERE UNA ALTEZZA NON INFERIORE A 2,00M E CONSENTIRE IL DEFUSSO VERSO UN LUOGO SICURO.
 AI FINI DELLA PROGETTAZIONE DI DETTAGLIO FARE COMUNIQUE RIFERIMENTO ALLA NORMATIVA DI PREVENZIONE INCENDI VIGENTE IN MATERIA ED AL D.P.R. N. 157/ 2011 E S.S.M.I.A. E DM 18/07/2014 E S.S.M.I.A.

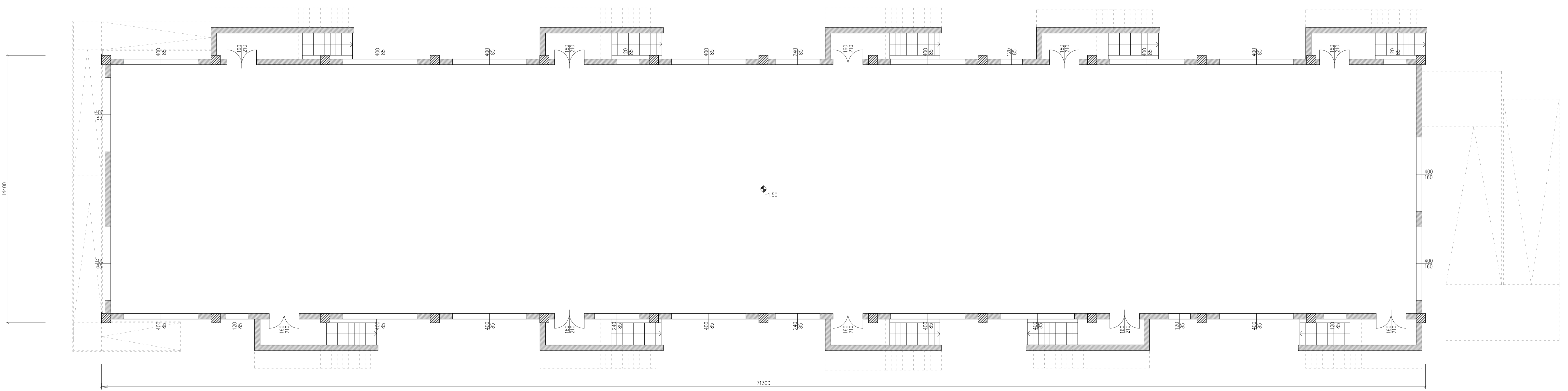


PROGETTORE	DATA	ELABORATO	VEDICATO	APPROVATO	DESCRIZIONE
A	23.11.2023	107	013	053	Emissione per autorizzazione
COMITENTE	SETTE SORELLE S.R.L. Via Leonardo da Vinci, 12 99100 Rosarno (RZ) P.I. 02186630277				SE 380/132/36 KV CARISIO ARCHITETTONICO EDIFICIO QUADRI SEZIONE 36 KV
SCALA	FORMATO	FUSCO / IN	N. DOCUMENTO		
1:100	A0	1/2	3 5 8 7 0 A		

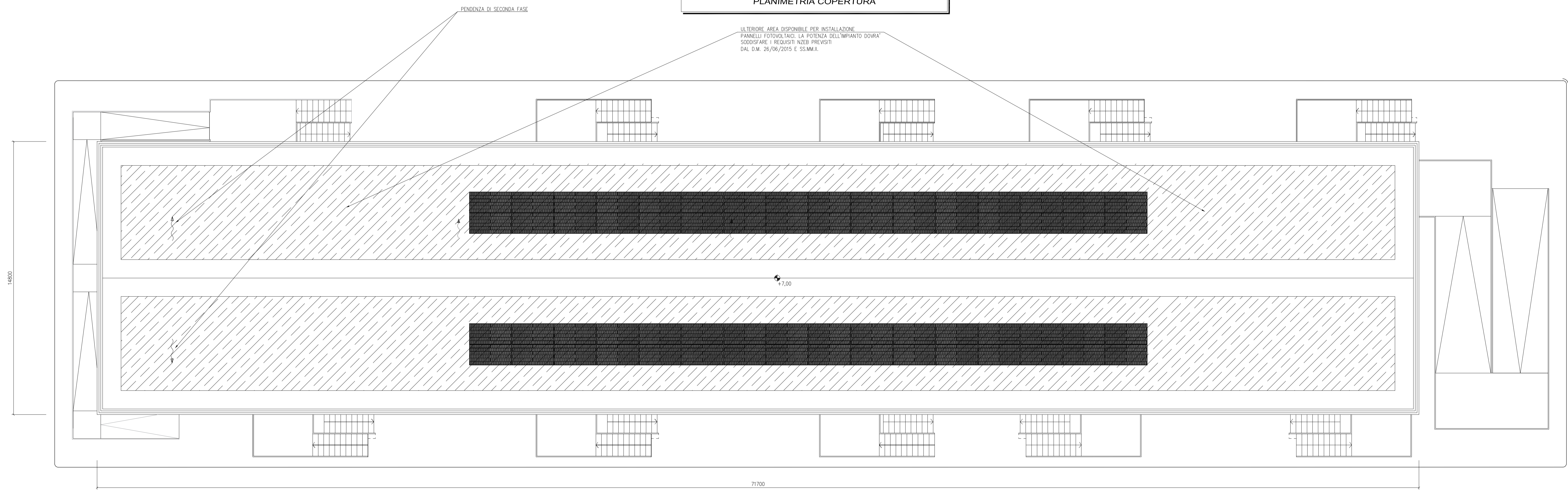
SEZIONE A - A



PLANIMETRIA PIANO INTERRATO



PLANIMETRIA COPERTURA



NOTE:
 LE SCALE E LE RAMPE ESTERNE DOVRANNO ESSERE SCALE E RAMPE DI SICUREZZA, MUNITI DI PARAPETTO REGOLAMENTARE E REALIZZATE CON MATERIALI DI CLASSE 0 DI REAZIONE AL FUOCO. LE PARETI ESTERNE DELL'EDIFICIO SU CUI SARANNO COLLOCATE TALI SCALE, COMPRESI GLI ELEMENTI INTESI, DOVRANNO POSSEDERE PER UNA LARGHEZZA PARI ALLA PROIEZIONE DELLA SCALE, INCLINATA DI 2,34° PER OGNI LATO, REQUISITI DI RESISTENZA AL FUOCO ALMENO RE/VEI 60.
 LE USATE VERSO L'ESTERNO DOVRANNO AVERE UNA ALTEZZA NON INFERIORE A 2,00M E CONSENTIRE IL DEFUSSO VERSO UN LUOGO SICURO.
 AI FINI DELLA PROGETTAZIONE DI DETTAGLIO FARE COMUNIQUE RIFERIMENTO ALLA NORMATIVA DI PREVENZIONE INCENDI VIGENTE IN MATERIA ED AL D.P.R. N. 157/2011 E S.S.M.M.I.I. E DM 15/07/2014 E S.S.M.M.I.I.

REDAZIONE	DATA	ELABORATO	VEDICATO	APPROVATO	DESCRIZIONE
A	23/11/2023	107	013	053	Emissione per autorizzazione
COMITENTE	SETTE SORELLE S.R.L. Via Leonardo da Vinci, 12 39100 Bolzano (BZ) P.I. 02186590217				SE 380/132/36 kV CARISIO
INIZIATIVA & COSTRUZIONE	BRULLI Trasmissione				TITOLO ARCHITETTONICO EDIFICIO QUADRI SEZIONE 36 kV
SCALA	FORMATO	FUSO / DI	N. DOCUMENTO		
1:100	A1	2/2	3 5 8 7 0 A		