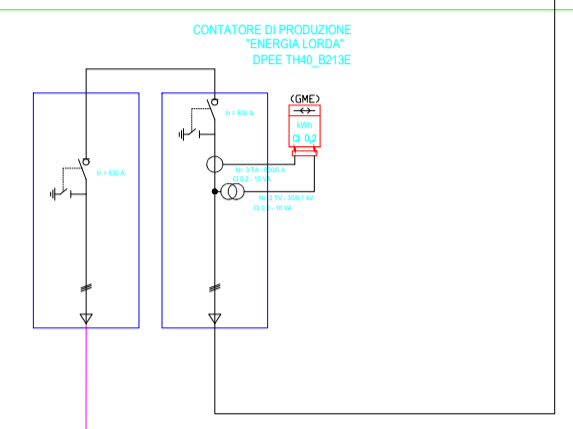


Elettrodotto B
Potenza: 44,70 MW
Lunghezza tratta: 5507 m
Cavo tipo ARE-HSEX 20,8/36 kV
Sezione: 2x(3x1300) mmq
Corrente di Impiego Ib = 716,88 A
Portata cavo Iz = 838 A

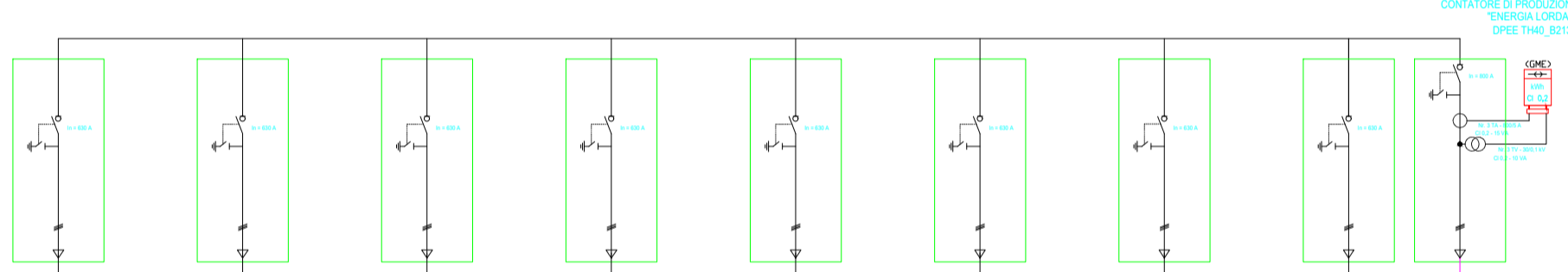
COLLEGAMENTO ALTRO IMPIANTO
A STALLO RTN

CABINA DI SEZIONAMENTO



Elettrodotto A
Potenza: 44,70 MW (52,35 MWp)
Lunghezza tratta: 6376 m
Cavo tipo ARE-HSEX 20,8/36 kV
Sezione: 2x(3x1300) mmq
Corrente di Impiego Ib = 716,88 A
Portata cavo Iz = 838 A

CABINA DI PARALLELO E SMISTAMENTO



LINEA ELETTRICA PROVENIENTE
DA ALTRO IMPIANTO



Regione Piemonte
Provincia di Biella
Comune di Castelletto Cervo

Progetto **Realizzazione di un impianto fotovoltaico a terra su aree agricole della potenza di 52,3 MWp "Sette Sorelle" ed opere connesse - Comune di Castelletto Cervo (BI)**

Localizzazione **Comune di Castelletto Cervo (BI)**

Fase progettuale **Progetto definitivo**

Titolo Elaborato **Schema elettrico unifilare impianto di produzione**

Scala **N.A. IN A1**

Committenza **Sette Sorelle srl
Via Leonardo da Vinci 12
Bolzano (BZ)
PI: 03186330217**

Professionisti **STUDIO ISITREN**
dott. ing. Gianluca PANTILE
INGEGNERIA DEI SISTEMI E DELLE INFRASTRUTTURE
PER LA TRANSIZIONE ENERGETICA
Ordine Ing. Brindisi n. 803
Via Del Lavoro, 15/D - 72100 Brindisi (BR)
pantile.gianluca@ingpec.eu
info@isitren.com
cell. +39 347 1939994 - tel./fax +39 0831 548001



Nome file **A_SET_PD_ELE_T02_00_Unifilare_FV**

Rev. n°	Data	Redatto	Verificato	Approvato
00	11/23	ing. Gianluca PANTILE	ing. Gianluca PANTILE	