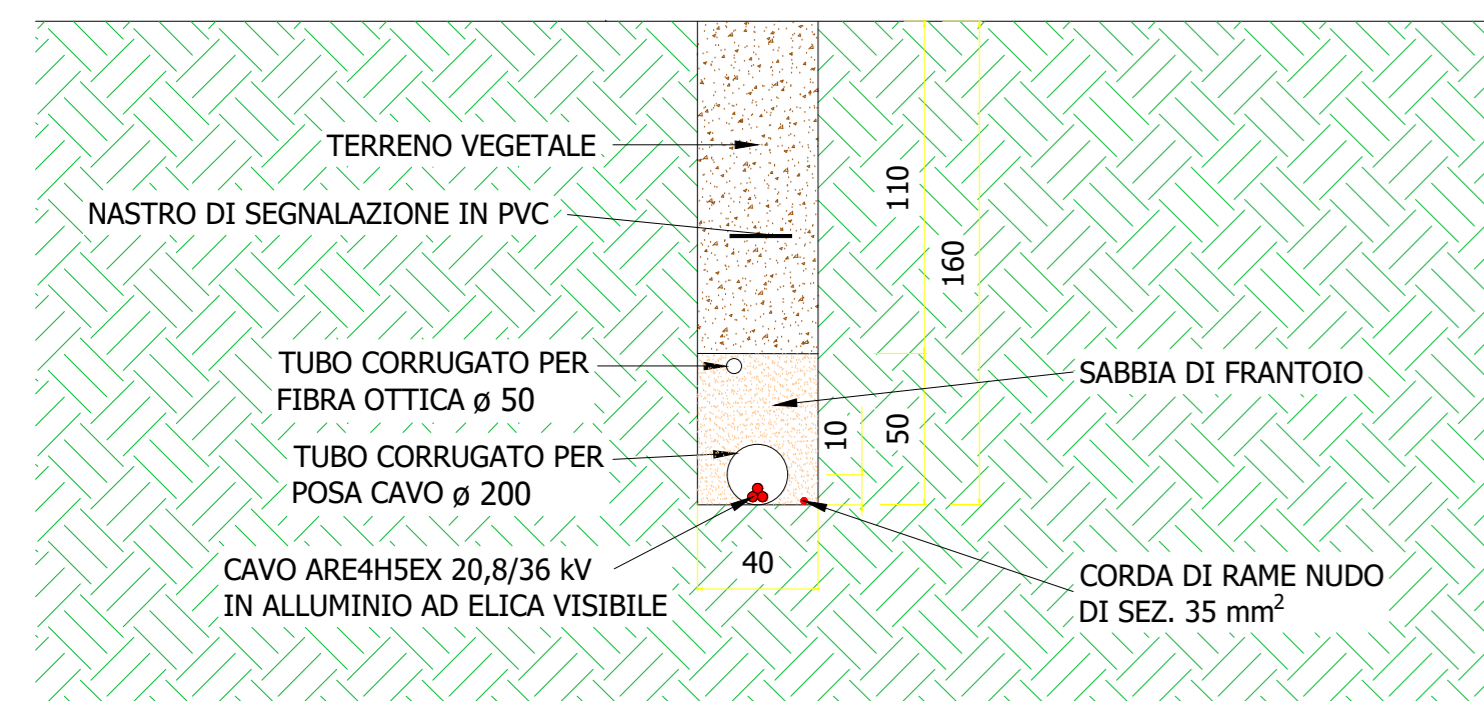
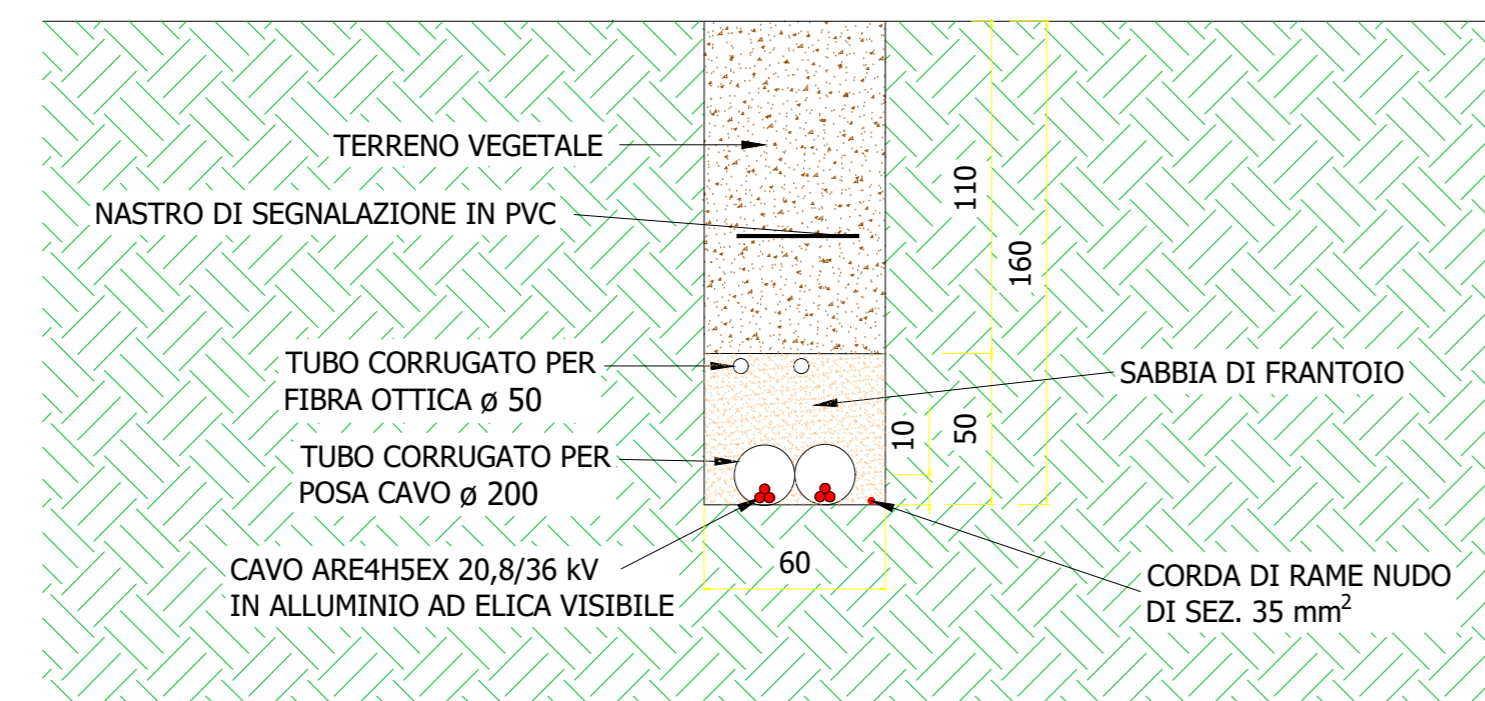


**TIPICO 1: POSA n. 1 TERNA**



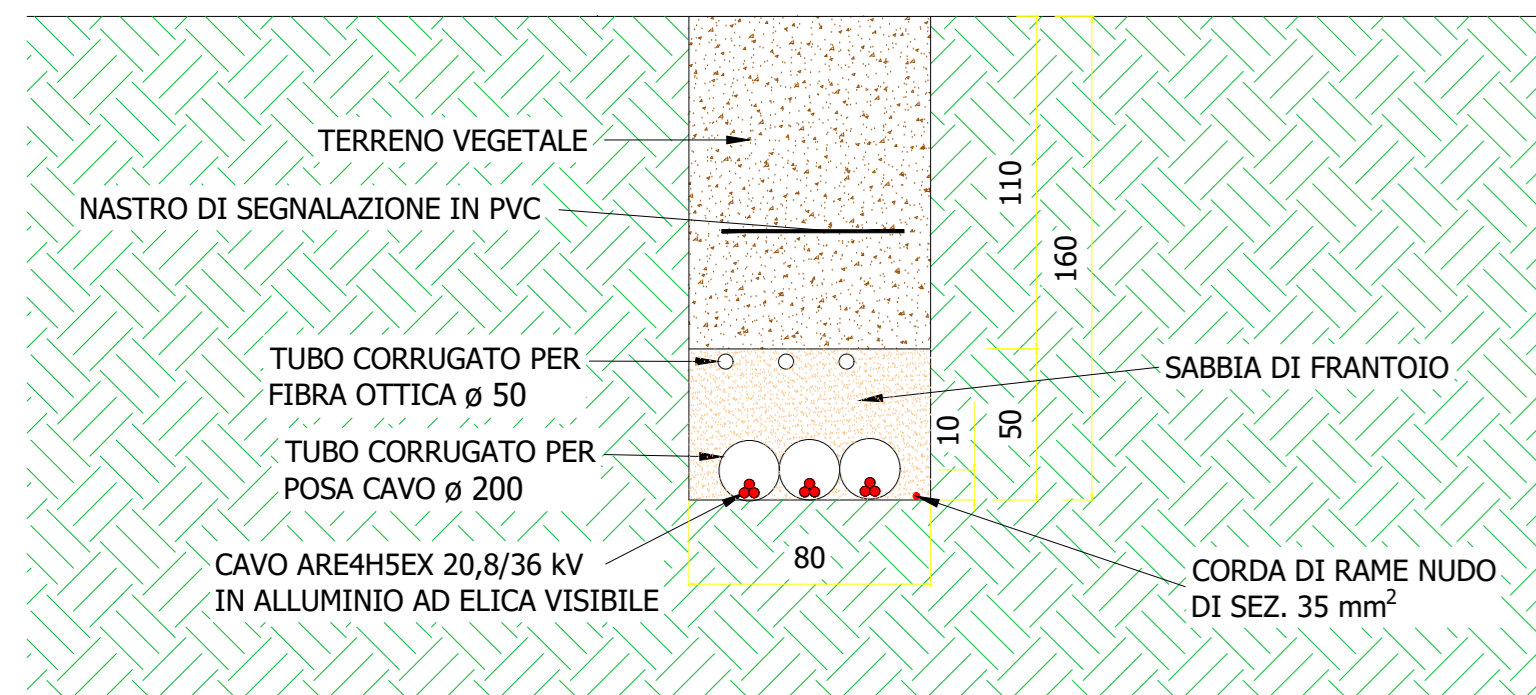
POSA CAVI SU TERRENO AGRICOLO

**TIPICO 2: POSA n. 2 TERNE**



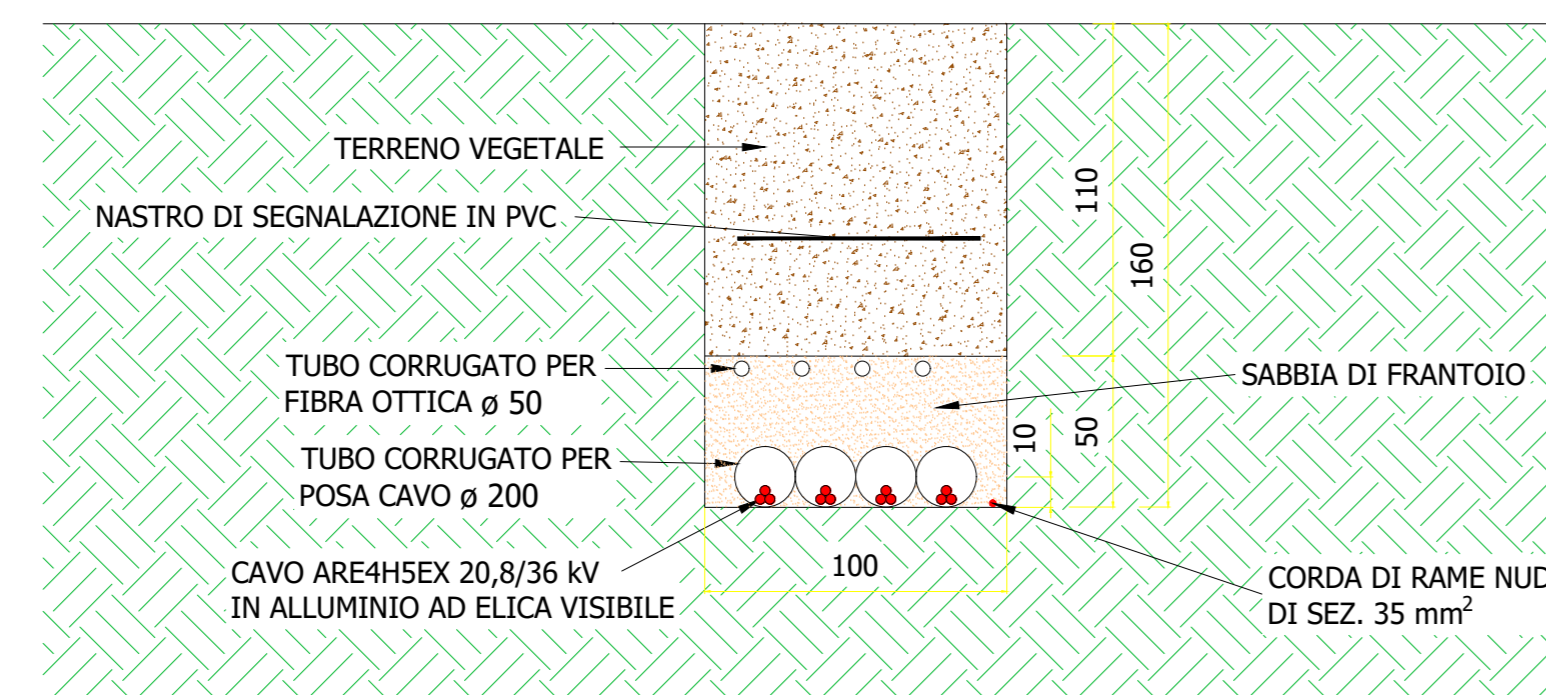
POSA CAVI SU TERRENO AGRICOLO

**TIPICO 3: POSA n. 3 TERNE**



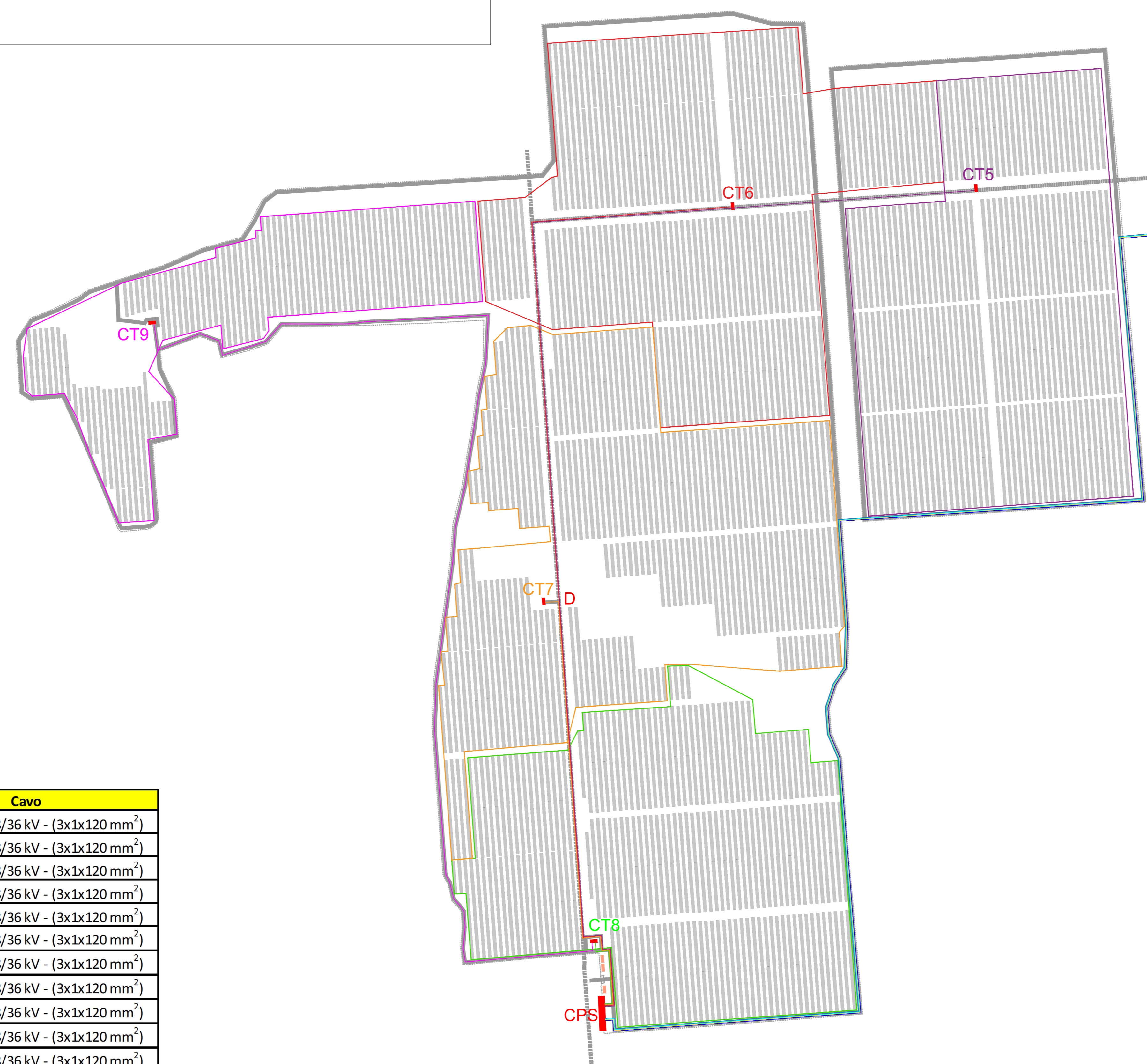
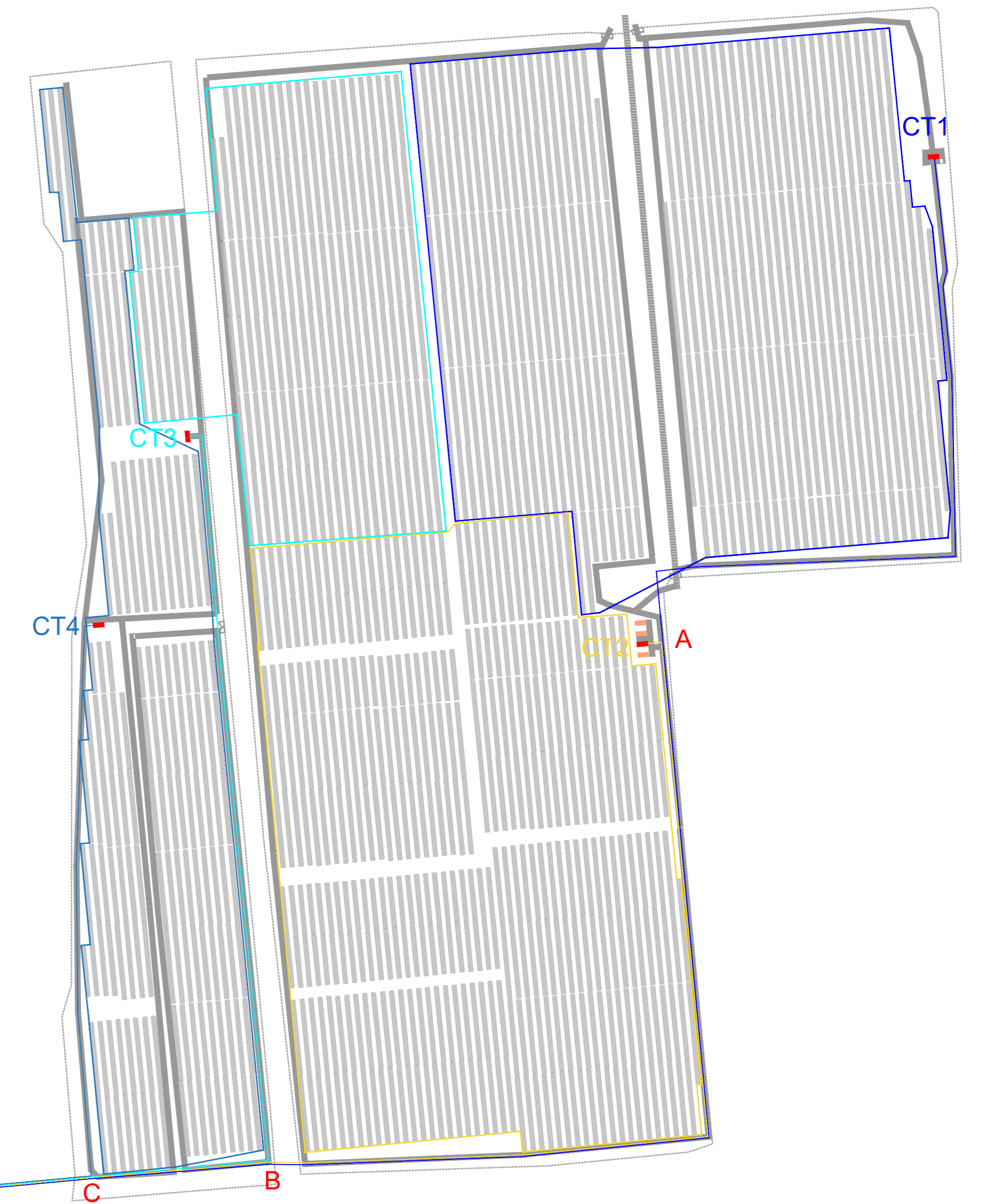
POSA CAVI SU TERRENO AGRICOLO

**TIPICO 4: POSA n. 4 TERNE**



POSA CAVI SU TERRENO AGRICOLO

MODALITA' DI POSA  
Scala 1:25



Tratta	Lunghezza tratta [m]	n. Elettrodotti	Elettrodotti	Tipico posa	Cavo
CT1-A	420	1	E1	TIPICO 1	ARE4H5EX 20,8/36 kV - (3x1x120 mm <sup>2</sup> )
CT2-A	10	1	E2	TIPICO 1	ARE4H5EX 20,8/36 kV - (3x1x120 mm <sup>2</sup> )
A-B	510	2	E1, E2	TIPICO 2	ARE4H5EX 20,8/36 kV - (3x1x120 mm <sup>2</sup> )
CT3-B	403	1	E3	TIPICO 1	ARE4H5EX 20,8/36 kV - (3x1x120 mm <sup>2</sup> )
B-C	100	3	E1, E2, E3	TIPICO 3	ARE4H5EX 20,8/36 kV - (3x1x120 mm <sup>2</sup> )
CT4-C	305	1	E4	TIPICO 1	ARE4H5EX 20,8/36 kV - (3x1x120 mm <sup>2</sup> )
C-CPS	1.392	4	E1, E2, E3, E4	TIPICO 4	ARE4H5EX 20,8/36 kV - (3x1x120 mm <sup>2</sup> )
CT5-CT6	200	1	E5	TIPICO 1	ARE4H5EX 20,8/36 kV - (3x1x120 mm <sup>2</sup> )
CT6-CT7	482	2	E5, E6	TIPICO 2	ARE4H5EX 20,8/36 kV - (3x1x120 mm <sup>2</sup> )
CT7-D	10	1	E7	TIPICO 1	ARE4H5EX 20,8/36 kV - (3x1x120 mm <sup>2</sup> )
D-CT8	307	3	E5, E6, E7	TIPICO 3	ARE4H5EX 20,8/36 kV - (3x1x120 mm <sup>2</sup> )
CT9-CT8	976	1	E9	TIPICO 1	ARE4H5EX 20,8/36 kV - (3x1x120 mm <sup>2</sup> )
CT8-CPS	68	4	E5, E6, E7, E8	TIPICO 4	ARE4H5EX 20,8/36 kV - (3x1x120 mm <sup>2</sup> )

PLANIMETRIA DELLA DISTRIBUZIONE ELETTRICA  
Scala 1:2000



A3FV srl  
Piazza Statuto 18  
10122 Torino  
info@a3fv.energy

Regione Piemonte  
Provincia di Biella  
Comune di Castelletto Cervo

Progetto Realizzazione di un impianto fotovoltaico a terra su area agricola della potenza di 52,3 MWp "Sette Sorelle" ad opere connesse - Comune di Castelletto Cervo (BI)

Localizzazione Comune di Castelletto Cervo (BI)

Fase progettuale Progetto definitivo

Titolo Elaborato Planimetria della distribuzione elettrica relativa all'impianto di produzione e modalità di posa

Scala VARIE IN A0

Committenza Sette Sorelle srl  
Via Leonardo da Vinci 12  
Bolzano (BZ)  
PI: 03186330217

Professionisti STUDIO ISITREN  
dati: ing. Gianluca PANTILE  
INGEGNERIA DEI SISTEMI E DELLE INFRASTRUTTURE PER LA TRANSIZIONE ENERGETICA  
Ordine Ing. Brindisi n. 803  
Via Del Lavoro, 15/D - 72100 Brindisi (BR)  
info@isitren.com  
cell. +39 347 1939994 - tel./fax +39 0831 548801

Nome file A\_SET\_PD\_ELE\_T03\_00\_Plan\_distr\_ele

Rev. n°	Data	Redatto	Verificato	Approvato
00	11/23	Ing. Gianluca PANTILE	Ing. Gianluca PANTILE	

Elaborato A\_SET\_PD\_ELE\_T03\_00