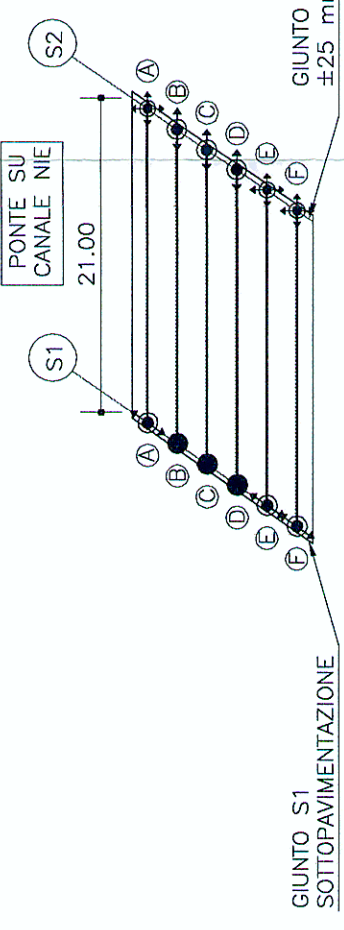


SCHEMA APPOGGI
Scala 1:500



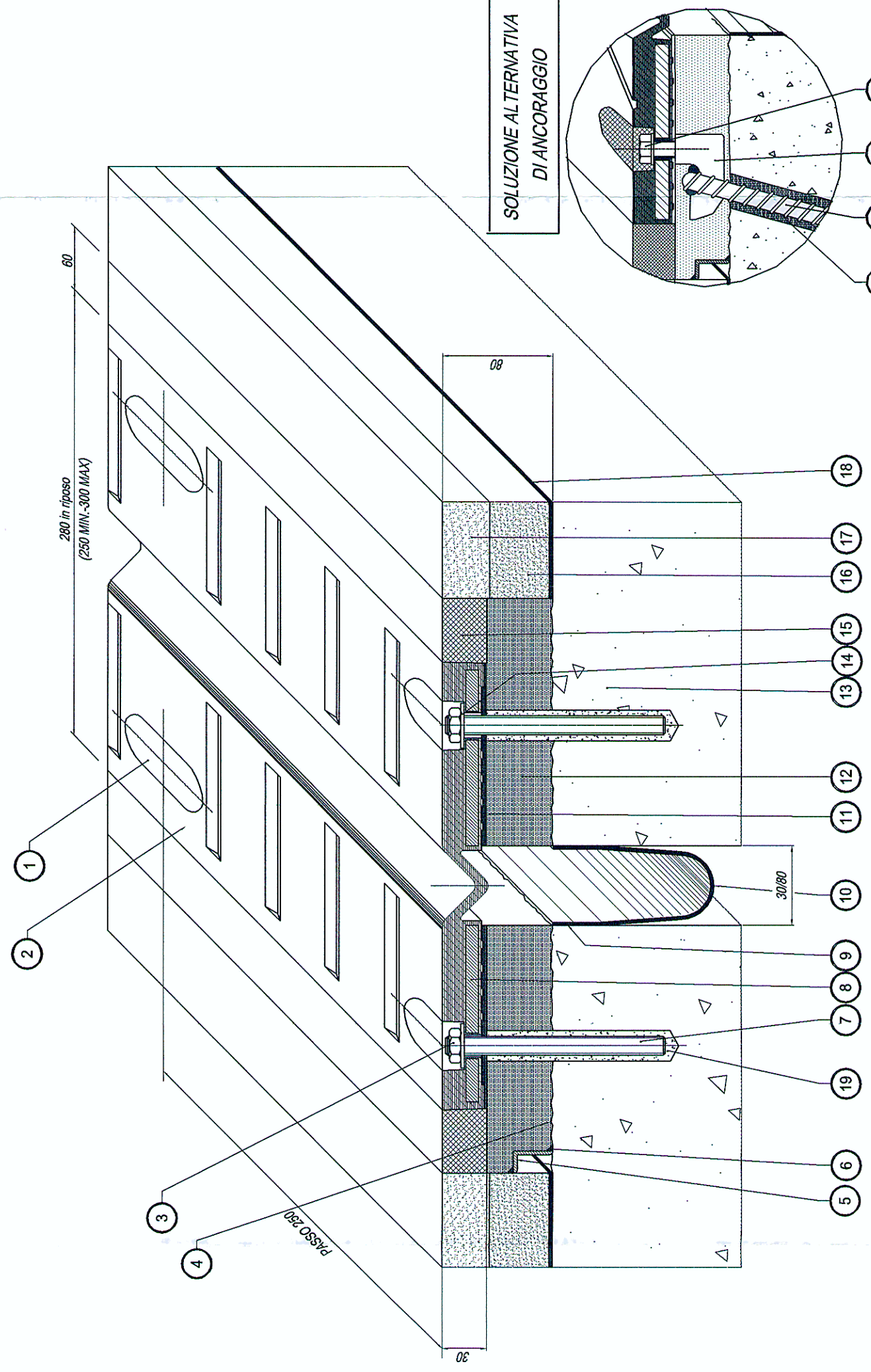
APPARECCHI DI APPOGGIO

IN TRASSERIO CONFORME ALLE PREVISIONI DEL D.M. 14.01.2008
IN ACCIAIO-FERRO CON DISCO ELASTOMERICO CONTINUATO
TIPO "TP" WASTFLOW O EQUIVALENTI

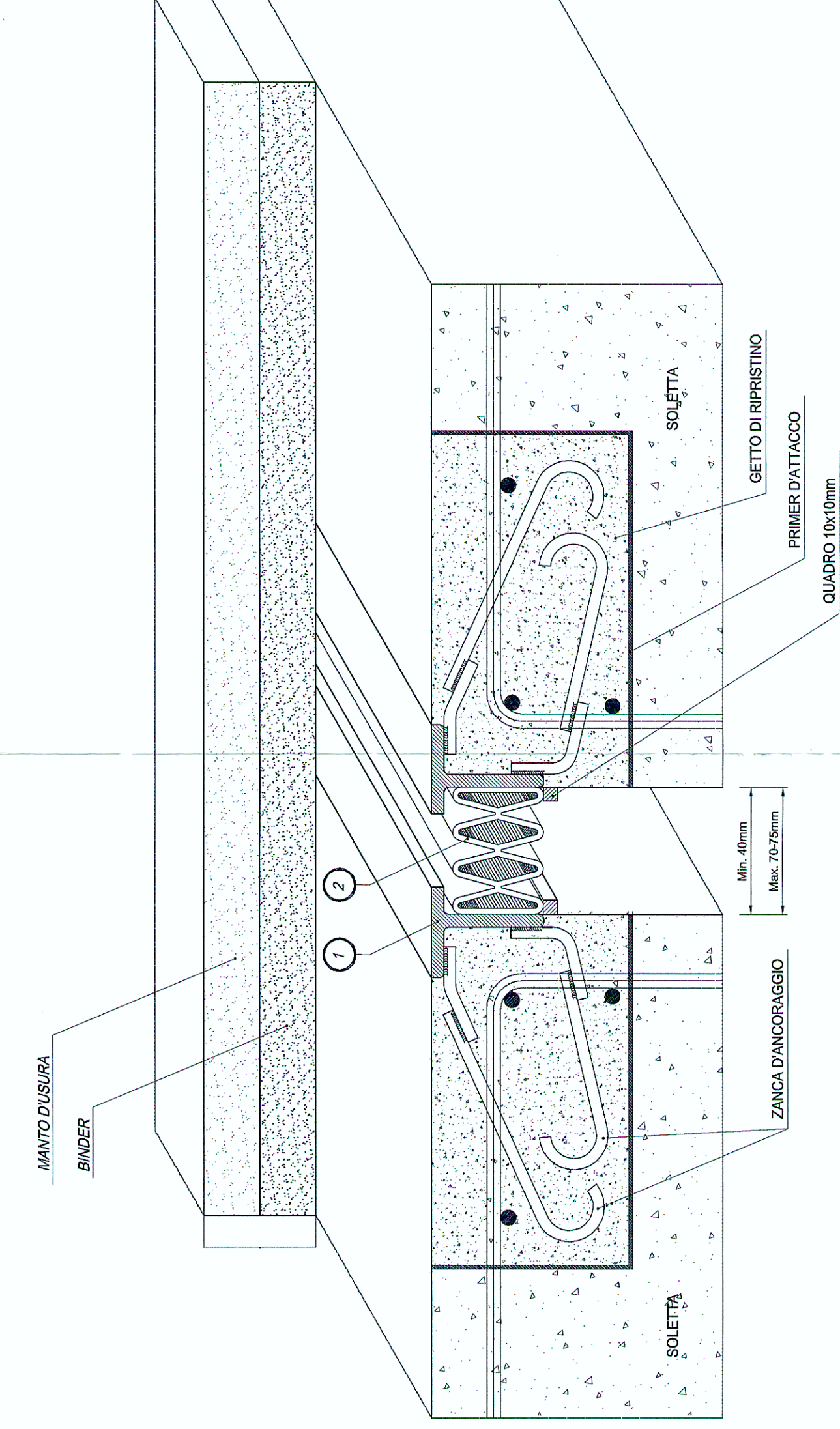
POSIZIONE	TIPOLOGIA APPOGGIO	SIGLA	DATI CARATTERISTICHE			
			N _{max}	N _{perm}	E _{max}	E _{perm}
S1-A-C1	INDIREZIONALE TRASVERSALE	VI* 200-50/250	2000	500	± 2,5	± 0,01
S1-B-C2	INDIREZIONALE TRASVERSALE	VI* 200-50/250	2000	500	± 2,5	± 0,01
S2-A-C2	MULTIDIREZIONALE	VI* 200/100/50	2000	500	± 2,5	± 0,01
S2-B-C2	MULTIDIREZIONALE	VI* 200/100/50	2000	500	± 2,5	± 0,01
S3-A-C2	INDIREZIONALE LONGITUDINALE	VI* 200/100/50	2000	500	± 2,5	± 0,01
S3-B-C2	INDIREZIONALE LONGITUDINALE	VI* 200/100/50	2000	500	± 2,5	± 0,01

LEGENDA:
 N = Carico verticale SLU in KN
 H = Forza trasversale SLU in KN
 H₀ = Forza longitudinale SLU in KN
 E₁ = Escursione trasversale in mm
 E₂ = Escursione longitudinale in mm
 R_{0,2} = Rotazione in radianti

GIUNTO DI DILATAZIONE TIPO FIP-RAN 50S (±25mm) O EQUIVALENTE



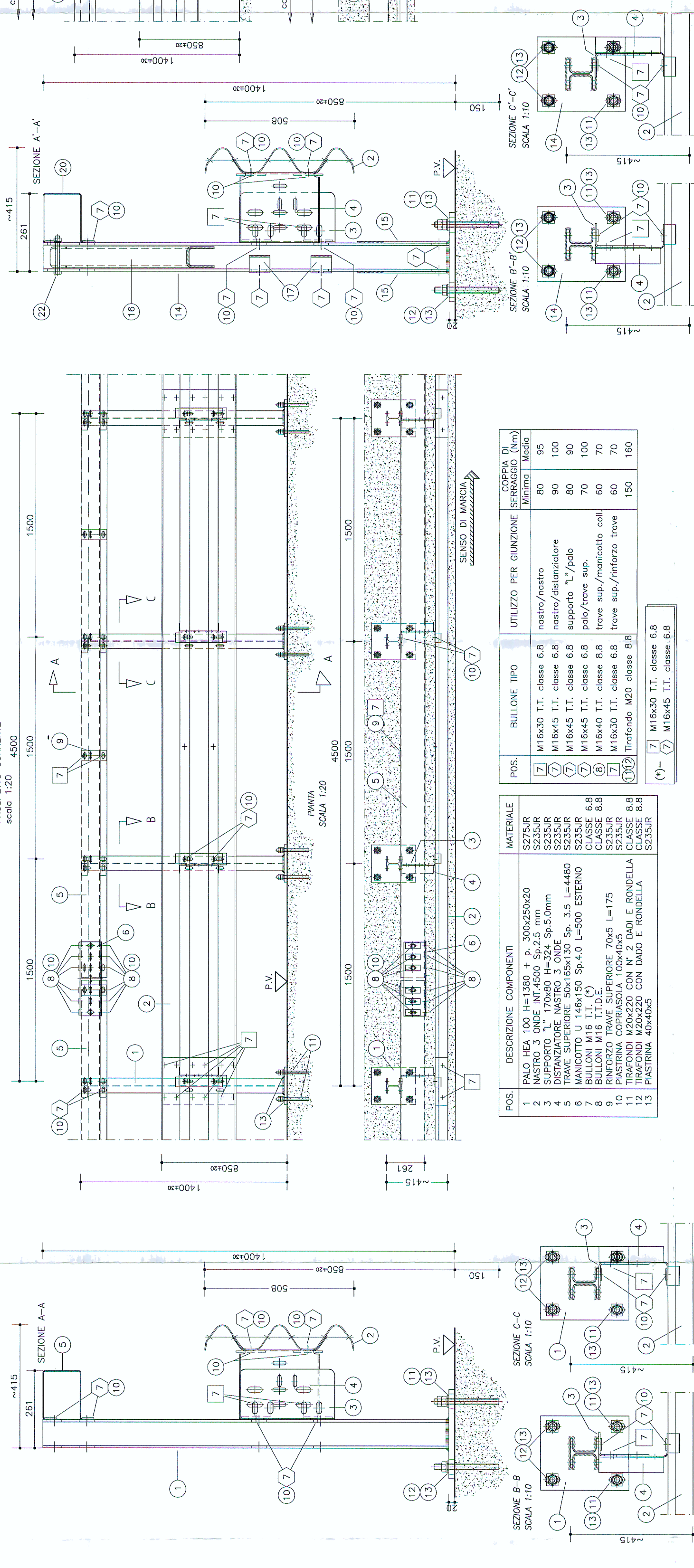
GIUNTO DI SOTTOPAVIMENTAZIONE TIPO FIP-SFE 90/65 O EQUIVALENTE



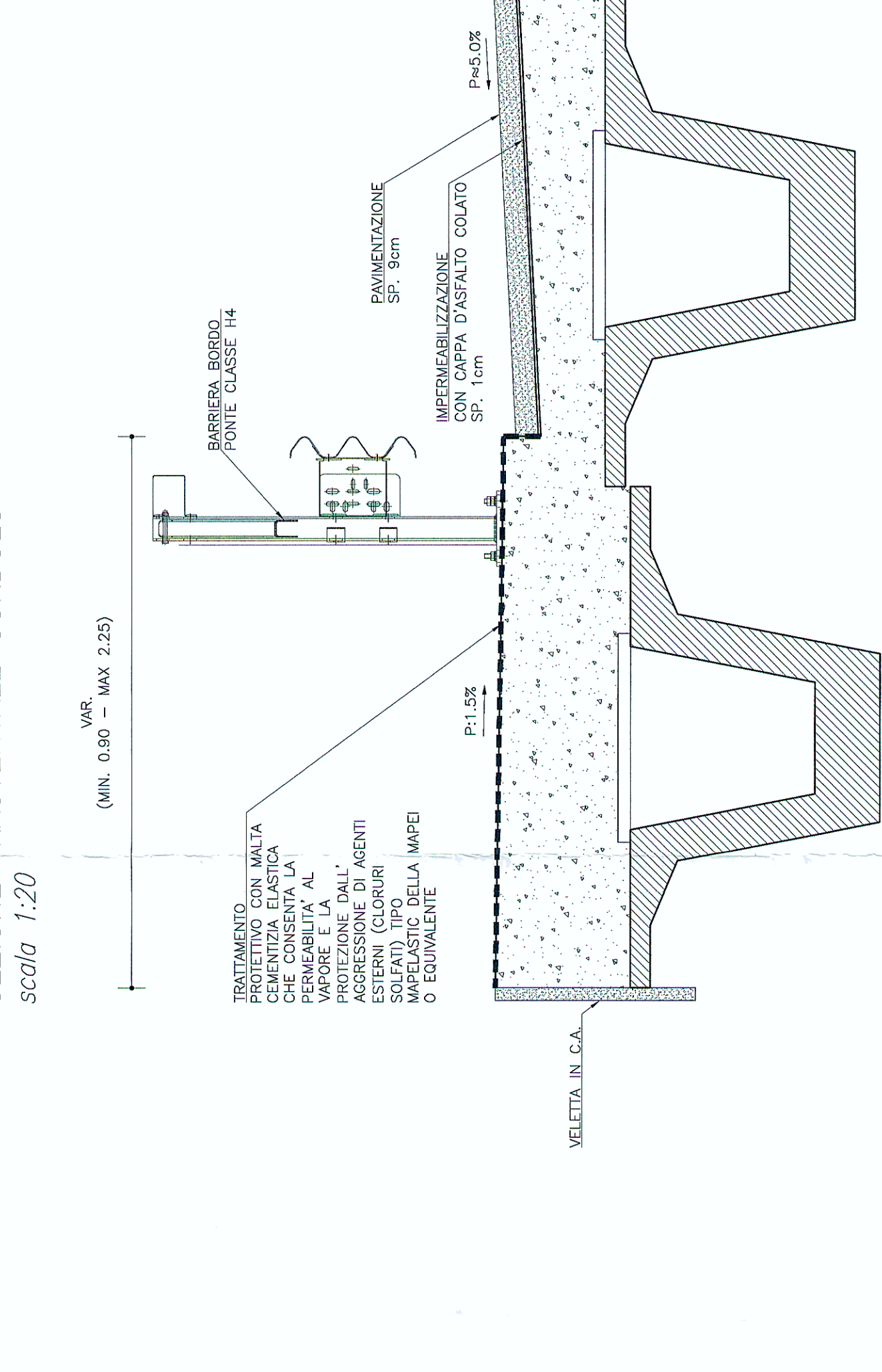
Particolare acciaio armato sottile

POS.	DESCRIZIONE	DIMENSIONI	MATERIALE
2	Primo in forma salsolabile	100x100x10	ACCIAIO
3	Primo in forma salsolabile	100x100x10	ACCIAIO

BARRIERA BORDO PONTE H4 - VINCOLO A PIASTRA scala 1:10



SEZIONE TRASVERSALE CORDOLO
Scala 1:20



CALCESTRUZZO

CLASSI	CONFESSIONE	CLASSI	CONFESSIONE	CLASSI	CONFESSIONE	CLASSI	CONFESSIONE	CLASSI	CONFESSIONE
25/125	C35	20/100	C30	15/75	C25	10/40	C20	5/20	C15
30/100	C40	25/100	C35	20/100	C30	15/75	C25	10/40	C20
35/130	C45	30/100	C40	25/100	C35	20/100	C30	15/75	C25
40/150	C50	35/130	C45	30/100	C40	25/100	C35	20/100	C30
45/175	C55	40/150	C50	35/130	C45	30/100	C40	25/100	C35
50/200	C60	45/175	C55	40/150	C50	35/130	C45	30/100	C40

ACCIAIO PER C.A.	CLASSI	CONFESSIONE	CLASSI	CONFESSIONE	CLASSI	CONFESSIONE	CLASSI	CONFESSIONE	CLASSI	CONFESSIONE	CLASSI	CONFESSIONE
ACCIAIO PER C.A.	A24	S235JR	A24	S235JR	A24	S235JR	A24	S235JR	A24	S235JR	A24	S235JR
ACCIAIO PER C.A.	A36	S235JR	A36	S235JR	A36	S235JR	A36	S235JR	A36	S235JR	A36	S235JR
ACCIAIO PER C.A.	A48	S235JR	A48	S235JR	A48	S235JR	A48	S235JR	A48	S235JR	A48	S235JR
ACCIAIO PER C.A.	A58	S235JR	A58	S235JR	A58	S235JR	A58	S235JR	A58	S235JR	A58	S235JR
ACCIAIO PER C.A.	A68	S235JR	A68	S235JR	A68	S235JR	A68	S235JR	A68	S235JR	A68	S235JR
ACCIAIO PER C.A.	A78	S235JR	A78	S235JR	A78	S235JR	A78	S235JR	A78	S235JR	A78	S235JR
ACCIAIO PER C.A.	A88	S235JR	A88	S235JR	A88	S235JR	A88	S235JR	A88	S235JR	A88	S235JR
ACCIAIO PER C.A.	A98	S235JR	A98	S235JR	A98	S235JR	A98	S235JR	A98	S235JR	A98	S235JR
ACCIAIO PER C.A.	A108	S235JR	A108	S235JR	A108	S235JR	A108	S235JR	A108	S235JR	A108	S235JR

SOCIETA' ITALIANA TRAFORO AUTOSTRADALE DEL FREJUS
SITAS S.p.A. Sede legale: Italc. San Giuliano, I - 10079 SUSA (TO)

RILOCALIZZAZIONE DELL'AUTOPORTO DI SUSA
PONTE CANALE NIE - DETTAGLI OPERE ACCESSORIE

INCHIASTRA INCHIASTRA
N. 10079203
N. 10079203
N. 10079203
N. 10079203

PROGETTO
P 1
D 2
C 3
A 4
M 5
U 6
S 7
I 8
L 9
A 10
P 11
L 12
A 13

PROGETTO
P 1
D 2
C 3
A 4
M 5
U 6
S 7
I 8
L 9
A 10
P 11
L 12
A 13

PROGETTO
P 1
D 2
C 3
A 4
M 5
U 6
S 7
I 8
L 9
A 10
P 11
L 12
A 13

PROGETTO
P 1
D 2
C 3
A 4
M 5
U 6
S 7
I 8
L 9
A 10
P 11
L 12
A 13