

COMMITTENTE:



ALTA SORVEGLIANZA:



GENERAL CONTRACTOR:



INFRASTRUTTURE FERROVIARIE STRATEGICHE DEFINITE DALLA LEGGE OBIETTIVO N. 443/01

LINEA A.V. /A.C. TORINO-VENEZIA Tratta MILANO-VERONA
Lotto funzionale Brescia-Verona
PROGETTO ESECUTIVO
LINEA PRIMARIA AT 132kV
CAVIDOTTO DT DA CABINA DI DERIVAZIONE 220/132 TERNA A LP06 - TRATTO DEFINITIVO
PLANIMETRIA CATASTALE CON INTERFERENZE

GENERAL CONTRACTOR		DIRETTORE LAVORI		SCALA :
IL PROGETTISTA INTEGRATORE	Consorzio	Valido per costruzione		1:25000
	Cepav due			
Data:	Data:	Data:		

COMMESSA	LOTTO	FASE	ENTE	TIPO DOC.	OPERA/DISCIPLINA	PROGR.	REV.	FOGLIO
INOR	12	E	E2	P6	LP0800	N01	A	001 di 001

	VISTO CONSORZIO SATURNO	
	Firma	Data
		15/12/2023

Rev.	Descrizione	Redatto	Data	Verificato	Data	Approvato	Data	IL PROGETTISTA
A	EMISSIONE	V. SACARESE	15/12/2023	V. SACARESE	15/12/2023	P. TAMBUORINI	15/12/2023	
B								
C								

CIG. 751447334A	File: INOR12EE2P6LP0800N01A00
	Cod. origine:
Progetto cofinanziato dalla Unione Europea	CUP: F81H91000000008

Scala di plot: TUTTI I DIRITTI DEL PRESENTE DOCUMENTO SONO RISERVATI: LA PRODUZIONE ANCHE PARZIALE È VIETATA

LEGENDA

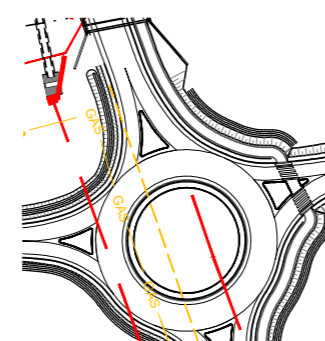
- CAVIDOTTO 132 kV IN PROGETTO DEFINITIVO
- - - CAVIDOTTO 132 kV IN PROGETTO PROVVISORIO
- B.G.1 BUCA GIUNTI
- [SKXX] NUMERO INTERFERENZA
- ⊠ - ELETTRDOTTO 132 kV S.T. (TERNA)

TIPOLOGIA SOSTEGNI LINEA IN PROGETTO

- SOSTECNO GIUNTI
- SOST.1 NUMERO SOSTEGNO E TIPO
- TA90+6-1

PLANIMETRIA CATASTALE

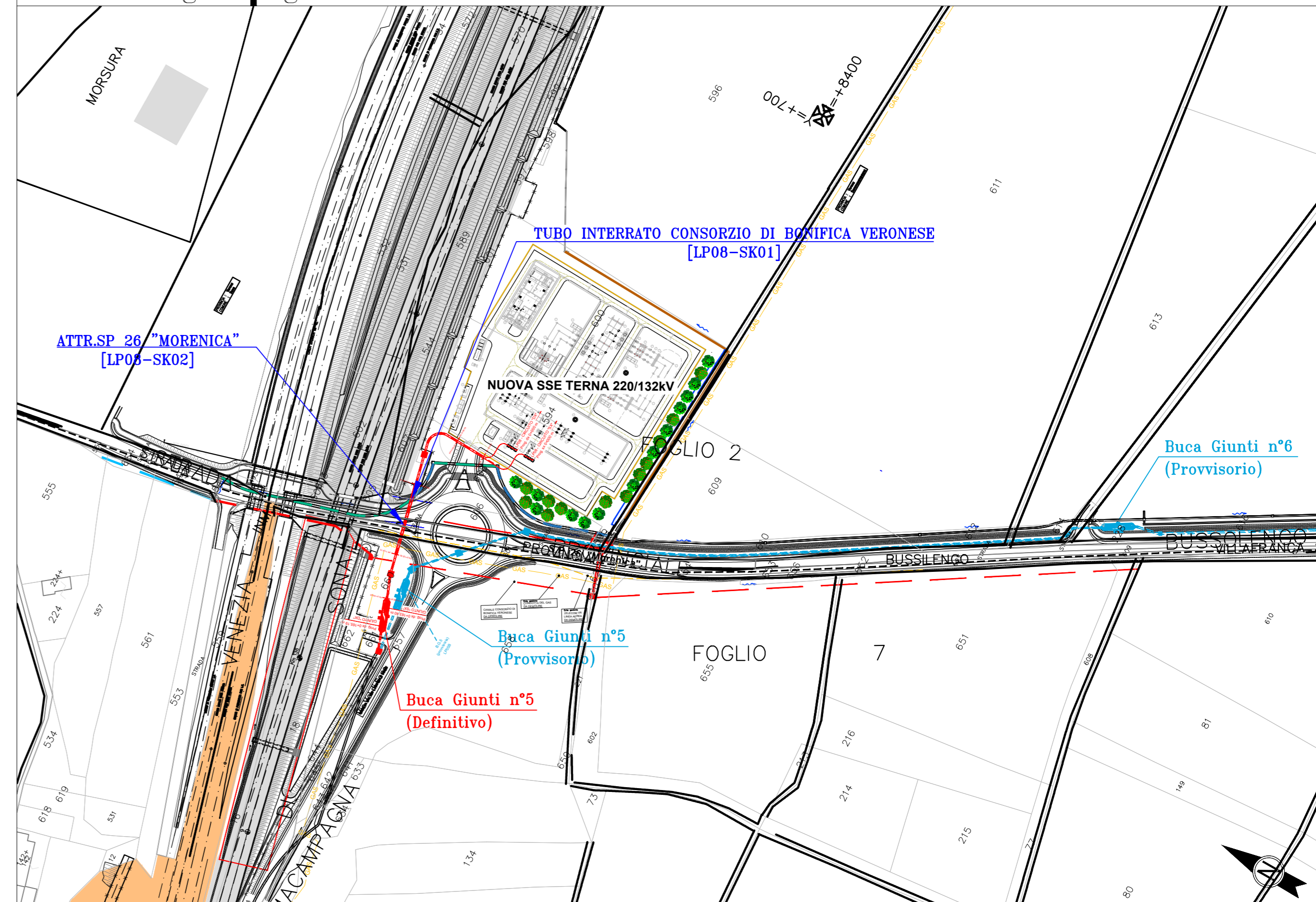
- - - CONFINE DI FOGLIO
- CONFINE DI COMUNE
- 229 N. MAPPALE
- ATTUALE SEDE FERROVIARIA LIEA STORICA
- NUOVA SEDE FERROVIARIA AV/AC



NUOVA VIABILITA' IN PROGETTO

di SONA Fg.44 | Fg. 2

Provincia di VERONA
Comune di SOMMACAMPAGNA



Fg. 7

Comune di SOMMACAMPAGNA
Provincia di VERONA