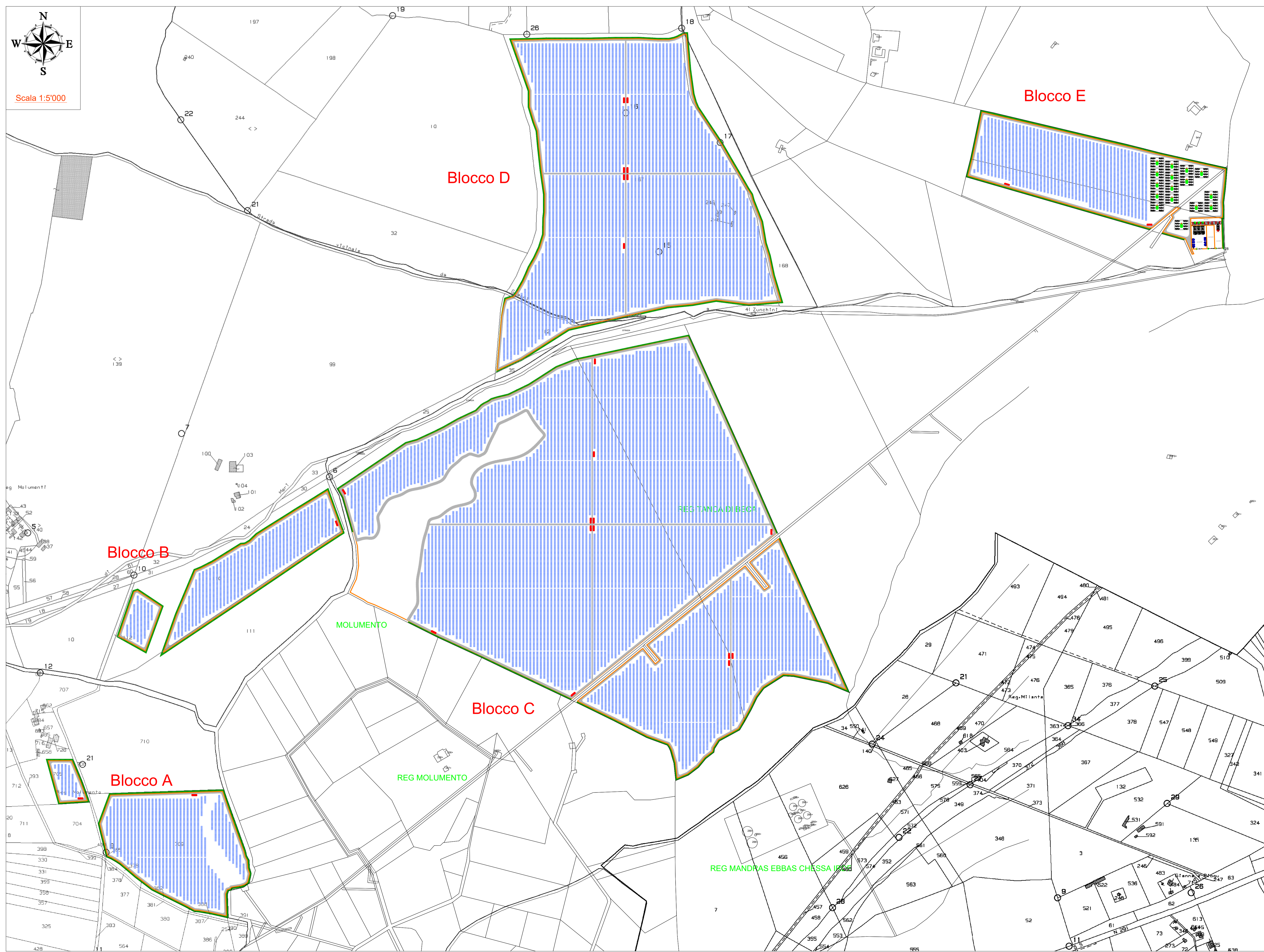


Scala 1:5'000



Caratteristiche Campo Fotovoltaico

Tracker : TRJHT64PDP-BF 2x32/2x16/2x8
 Pannello Fotovoltaico: 3SUN 3SHB655G+
 Inverter: SUN2000-330KTL-H1
 Percorso di Connessione: 1,6 km - SE Olmedo
 Totale Pannelli: 210'496

Potenza Campo Fotovoltaico **137,87488 MWp**
 Potenza BESS **70 MW / 560 MWh**
 B.O.S : 18 %
 Potenza RTN: 120,85 MW (FV) + 70 MW (BESS)
 STMG: 92,23 MW

Blocco A
 Totale tracker : 196
 Totale pannelli solari : 12'544
 Potenza Blocco : 8,22 MWp

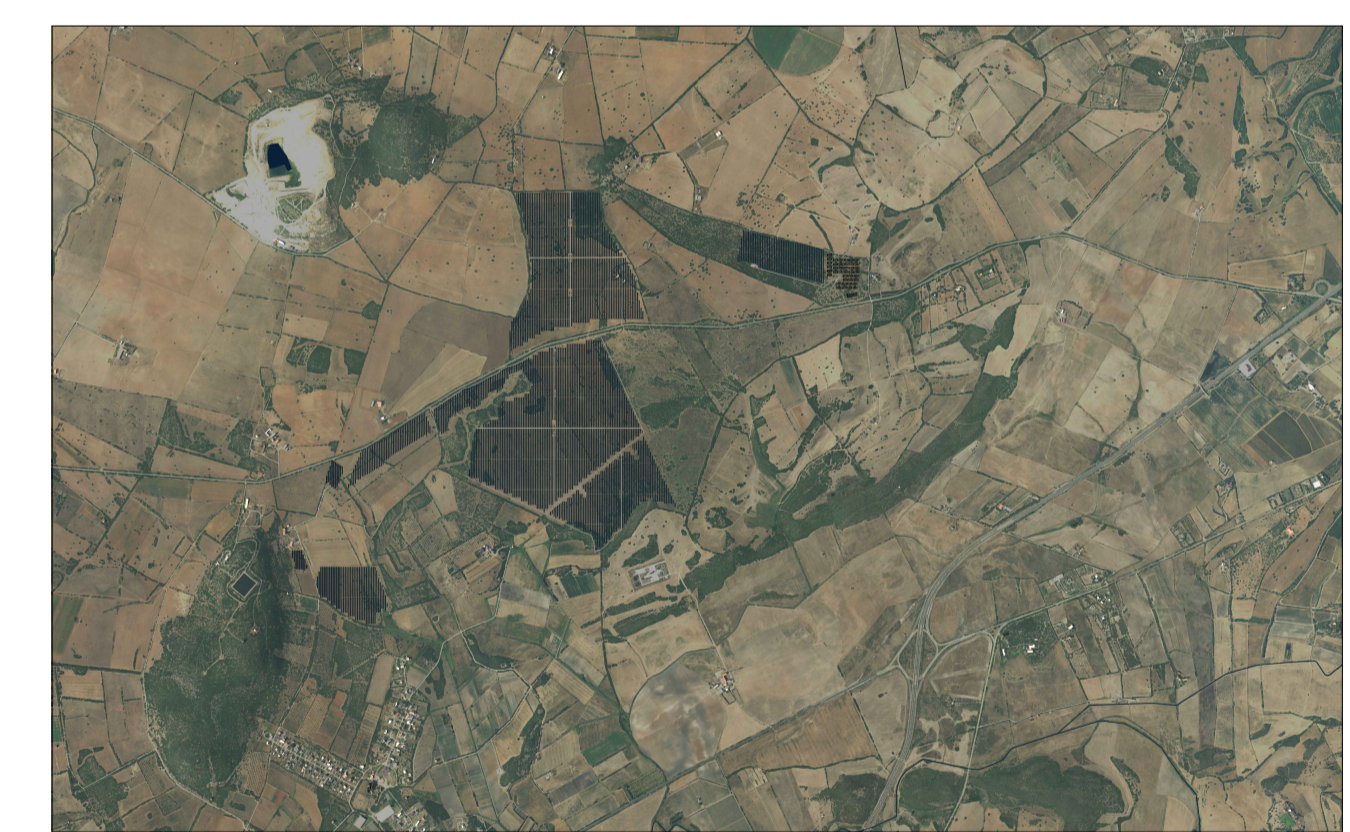
Blocco D
 Totale tracker : 939,5
 Totale pannelli solari : 60'128
 Potenza Blocco : 39,38 MWp

Blocco B
 Totale tracker : 136
 Totale pannelli solari : 8'704
 Potenza Blocco : 5,70 MWp

Blocco E
 Totale tracker : 194
 Totale pannelli solari : 12'416
 Potenza Blocco : 8,13 MWp

Blocco C
 Totale tracker : 1'823,5
 Totale pannelli solari : 116'704
 Potenza Blocco : 76,44 MWp

BESS
 Totale Batterie : 160
 Totale Trafo : 20
 Potenza : 70 MW / 560 MWh



N. rev	Nota di revisione	Data	Firma	Controllo
E03	Revisione	08/02/2024		

Oggetto:
 PROVVEDIMENTO AUTORIZZATORIO VIA (art. 23 del Dlgs 152/2006 ssmi) + AUR
 Comune di Sassari (SS) - "Località Tanca Beca"
 Progetto di un Impianto Fotovoltaico a Terra Potenza Nominale 143,87 MWp e Sistema di Accumulo Elettrolitico della Potenza Nominale di 70MW/560MWh connesso alla rete RTN

Titolo del disegno: **LAYOUT IMPIANTO** TAV: D14

Società Proponente:
 e-Solar S.r.l.
 Via Augusto Garbana, 34 - Viterbo
 Tel Fax: +39 0761 972329; Mob. +39 338 6316126;

Progettazione:
 Ing. Vincenzo CHIRICOTTO
 Sfrada Fastello, 65 - Viterbo
 Tel Fax: +39 0761 972329; Mob. +39 338 6316126;
 Email: vincenzo@chiricotto.it



Scala : 15,000

Data: 15/06/2023