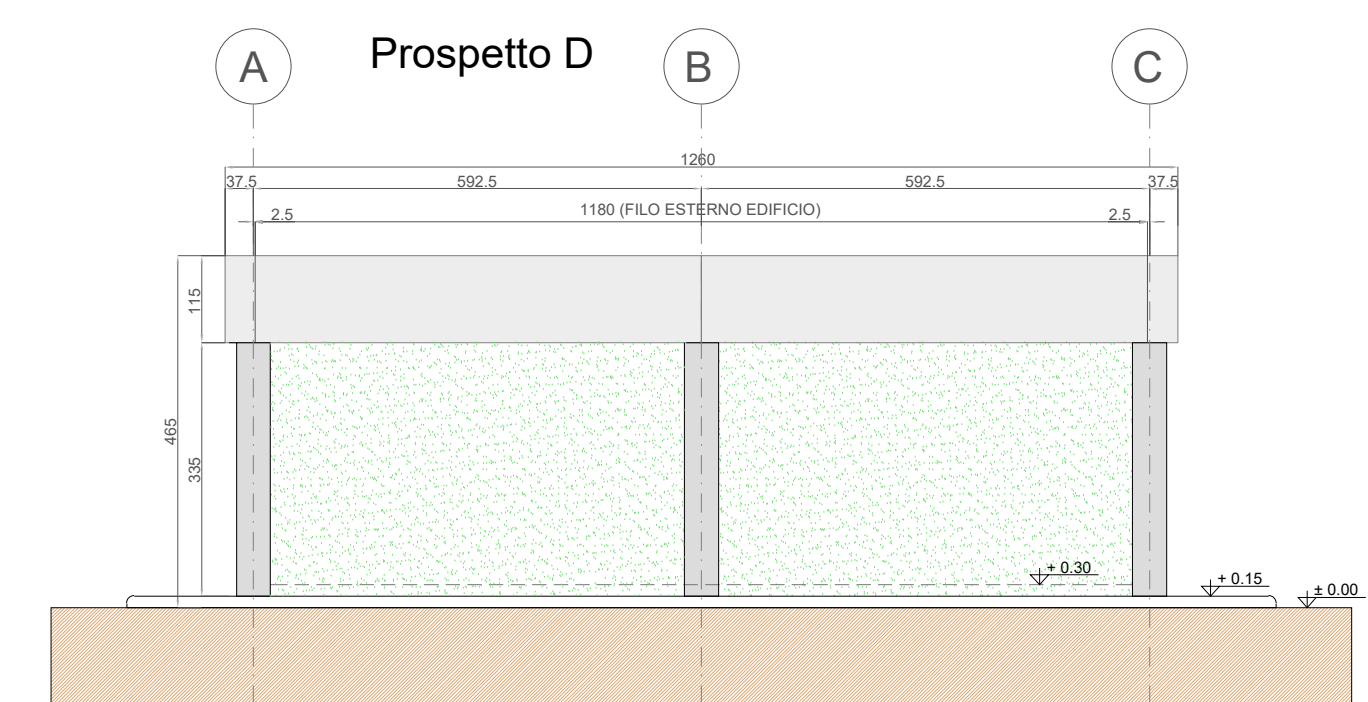
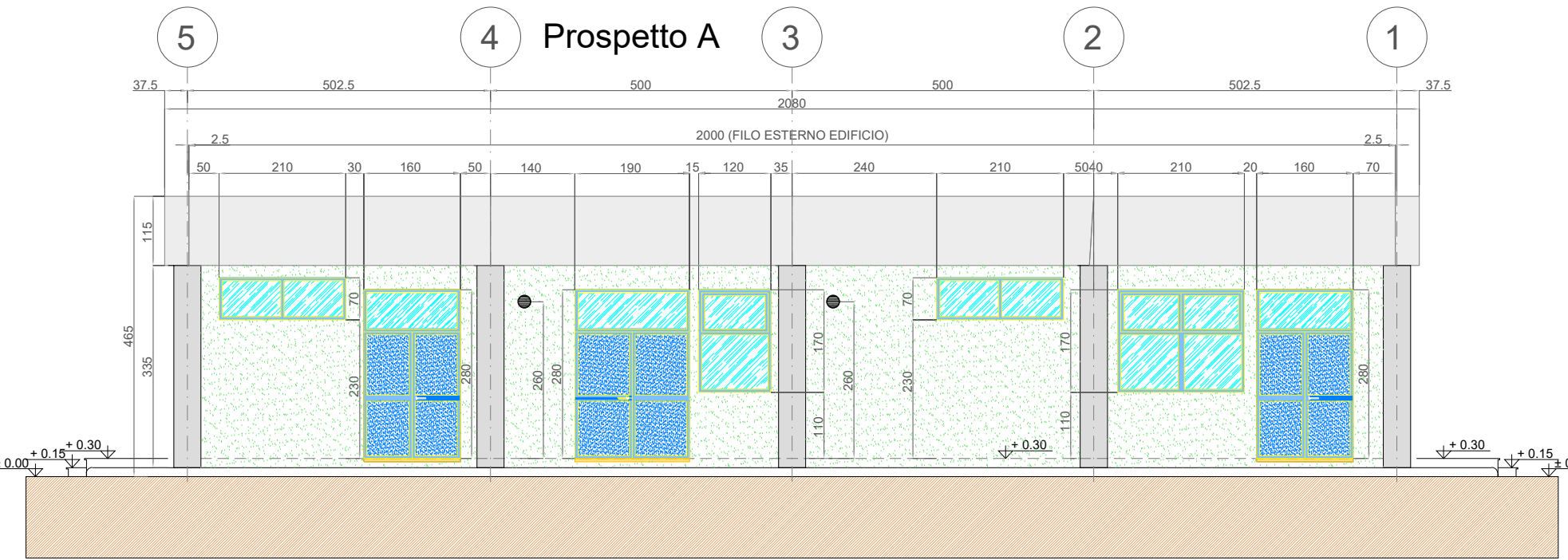
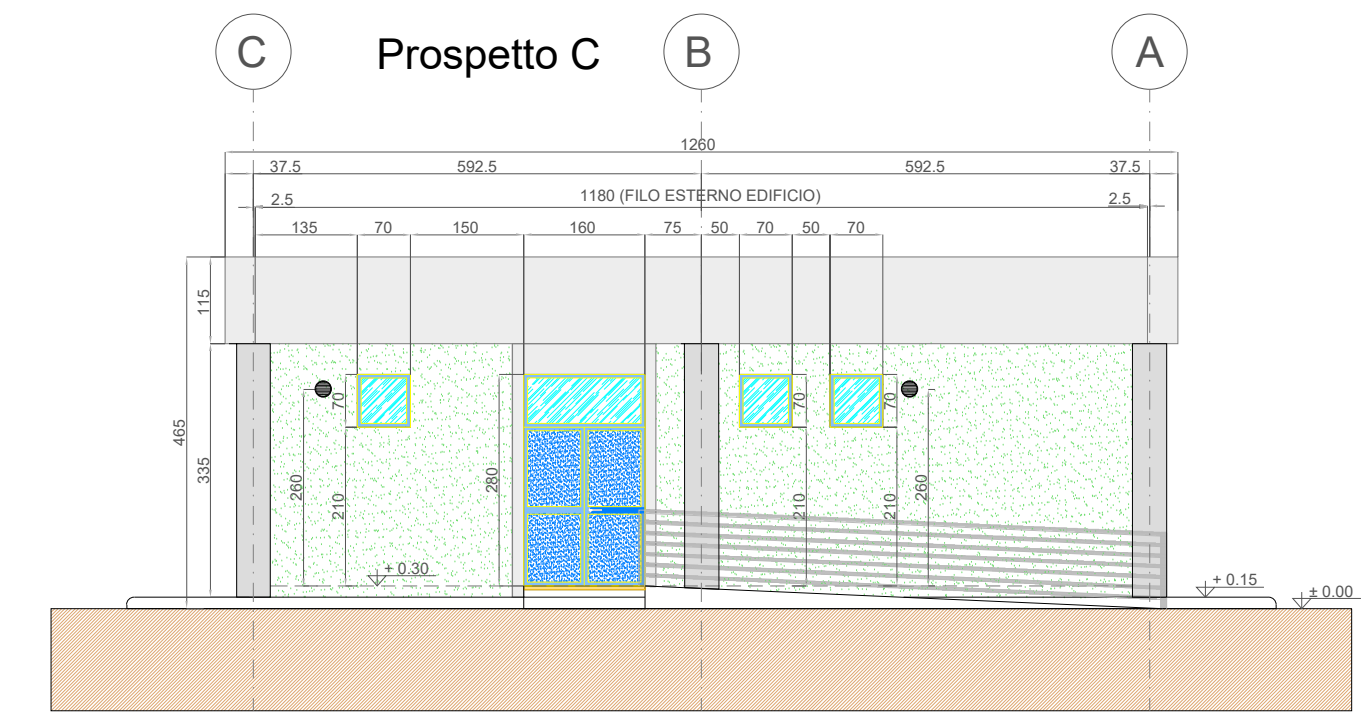
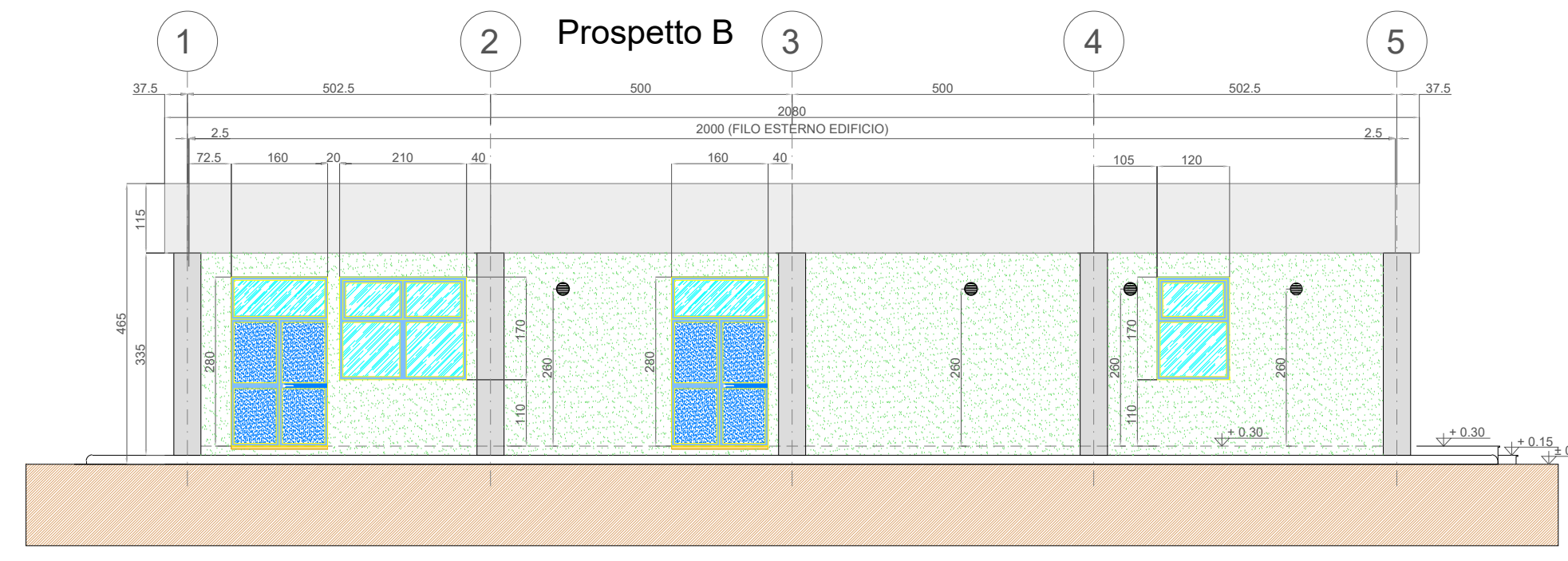
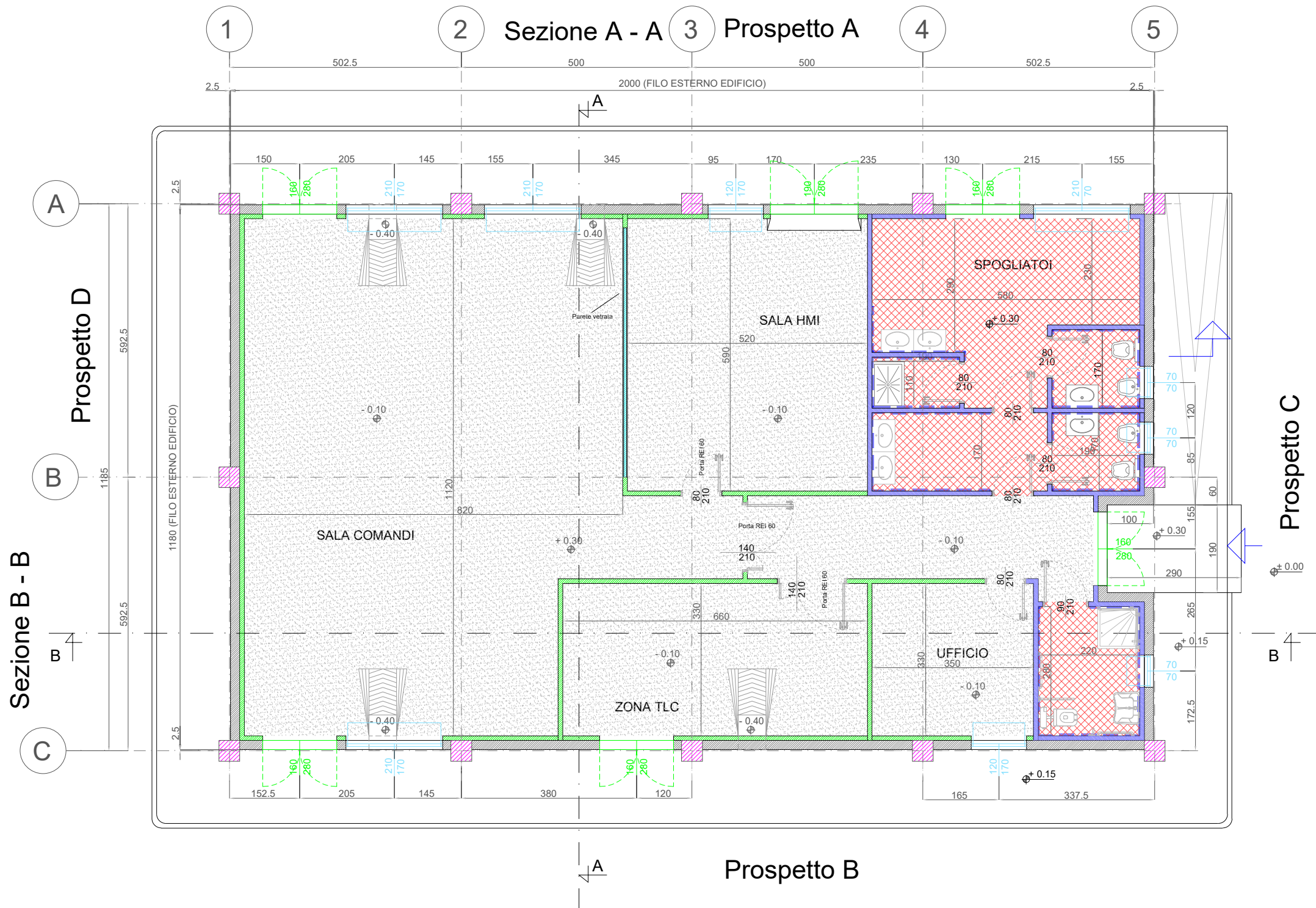
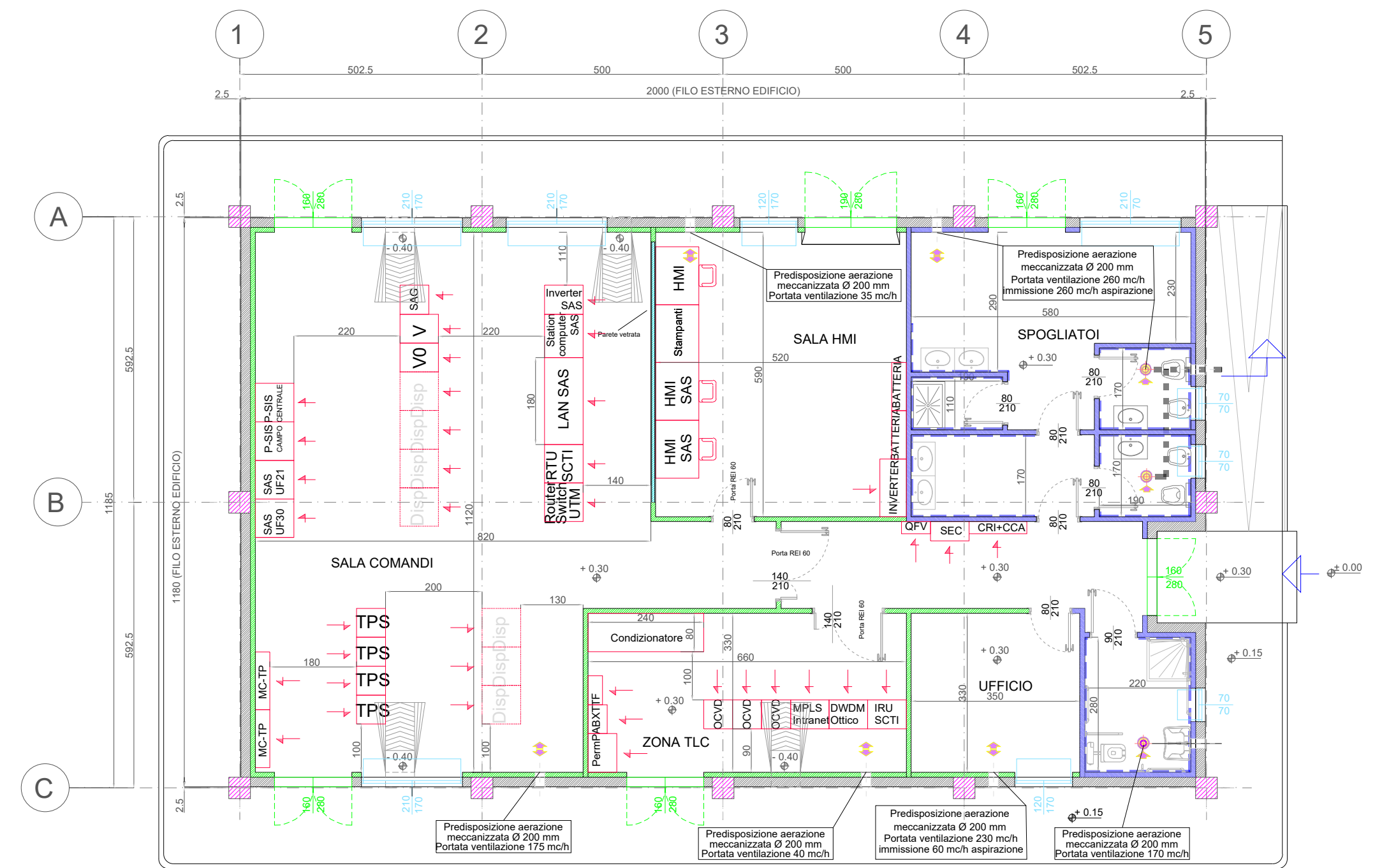


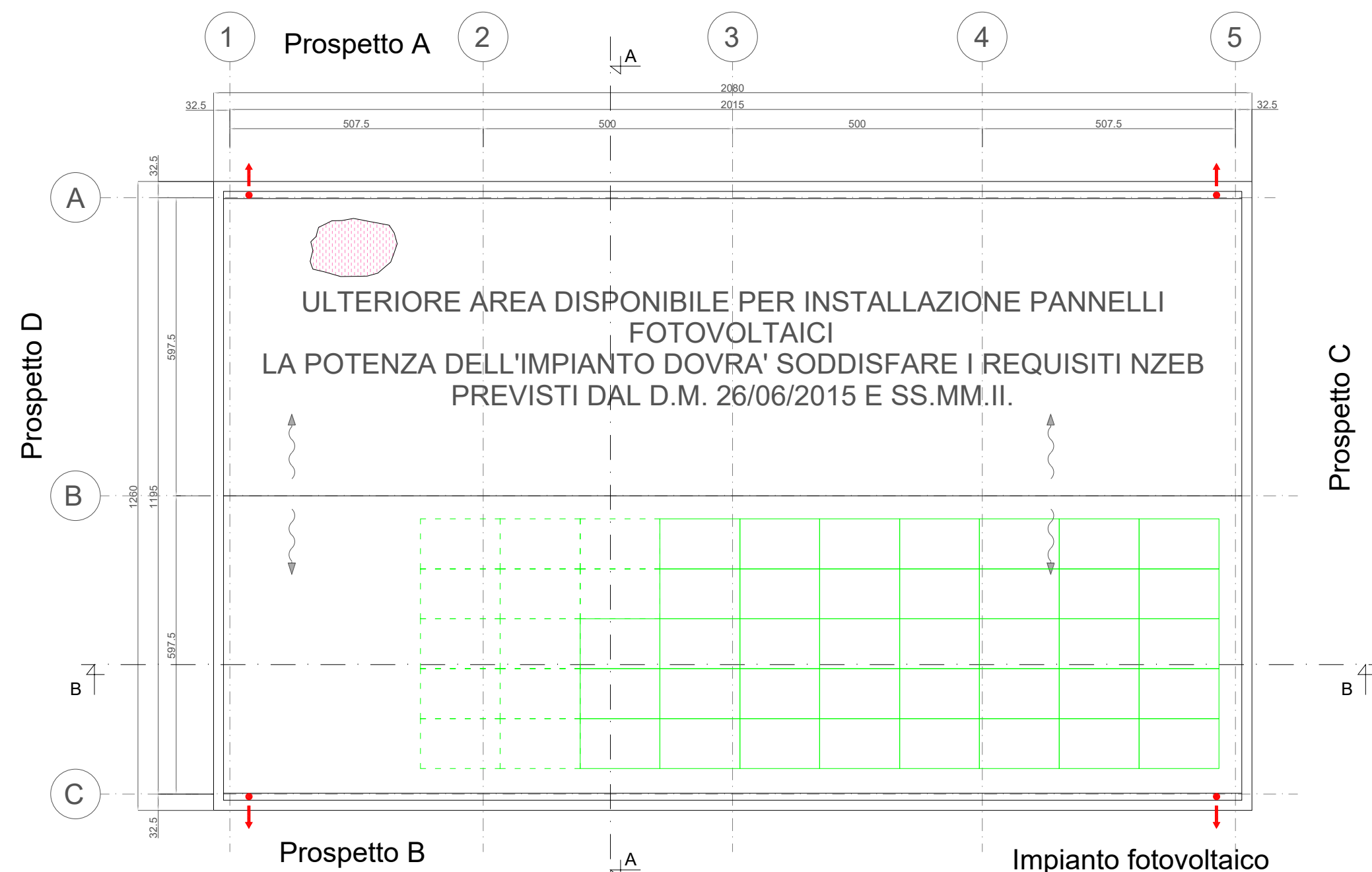
PIANTA ARCHITETTONICA



PIANTA IMPIANTISTICA



PIANTA COPERTURA



LEGENDA PIANTE	NOTE GENERALI
<ul style="list-style-type: none"> <li>PANNELLO DI TAMPERAMENTO PREFABBRICATO REI 120</li> <li>PILASTRI PREFABBRICATI REI 120</li> <li>PARETI E CONTROPARETI IN CARTONGESSO CON CROLAESTRA</li> <li>PARETI IN CARTONGESSO REI 60</li> <li>PARETI IN CARTONGESSO REI 120</li> <li>PARETE VETRATA TRA SALA CONTROLLO E SALA COMANDI</li> <li>PAVIMENTO CON PIASTRELLE STESSA TIPOLOGIA PAVIMENTO</li> <li>PAVIMENTAZIONE CON PIASTRELLE IN GRES BATTICOPRA A MEZZA PIASTRELLA DELLA STESSA TIPOLOGIA</li> <li>PAVIMENTO INDUSTRIALE GREGGIO CON TRATTAMENTO ANTIPOLVERE</li> <li>PAVIMENTO INDUSTRIALE GREGGIO CON VERNICIATURA ANTI ACIDO E ANTI OLIO</li> <li>COPERTURA COSTRUITA DA PANNELLI LAMINARI DOTATI DI MEMBRANA IMPERMEABILIZZANTE H SE 226 mm (LAMELLA 100 mm H COIBENTE 120 mm) PORTATA MINIMA = 3,30 kN/m²</li> <li>SCARICHI ACQUE PIOVANE</li> <li>QUOTE SUI PROSPETTI</li> <li>QUOTE IN PIANTE</li> <li>FINESTRE</li> <li>PORTE ESTERNE</li> <li>PORTE INTERNE</li> <li>PANNELLO FOTOVOLTAICO DI SILICIO MONOCRISTALLINO SEM INTEGRATO NELLA COPERTURA. DIMENSIONI INDICATIVE 160x1100x34 CM</li> </ul>	<p>La posizione dei pannelli è indicativa ed andrà confermata in sede di progetto esecutivo. Il numero esatto di pannelli fotovoltaici e la relativa potenza verranno stabiliti in sede di progettazione esecutiva.</p> <p>Le sale comandi, HMI, servizi ausiliari, TLC e ufficio sono provviste di pavimento flottante e controsoffitti. I locali servizi igienici, spogliatoio, MT e deposito solo del controsoffitto.</p> <p>Le quote in livella sono espresse in cm.</p>

COMMITTENTE: **wood** STUDIO DI PROGETTAZIONE

**Geo Rinnovabile S.r.l.**  
Via Sebastiano Caboto, 15  
20094 Corsico (MI)

**SCM INGEGNERIA**  
Dat. Ing. Daniele CAVALLO n° 1220

1	Mag-23	EMESSO PER ITER AUTORIZZATIVO	DC	BB	RM
0	Ago-22	EMESSO PER ITER AUTORIZZATIVO	DC	MA	RM
REV.	DATE	DESCRIPTION	BY	CHD	APP.
REVISIONS					
Nuova stazione elettrica di trasformazione della RTN 380/150/36 kV denominata "Olimedo", da inserire in entrata alla linea RTN a 380 kV "Fiumesanto Carbo - Ittiri"			APPROVED FOR CONSTRUCTION		
Comune di Sassari (SS)			DWG. REV. DATE SIGNATURE		
<b>PROGETTO DEFINITIVO IMPIANTO DI RETE</b>			ORDER N° SUPPLIER CONTRACT N° SUBPROJECT CODE:		
OBJECT: <b>Tav.20 Edificio Comandi - Pianta e prospetti</b>			THIS DWG. SUPERSEDED BY THIS DWG. SUPERSEDES SCALE: 1:100		
Questo documento è di proprietà di Geo Rinnovabile S.r.l. e il detentore certifica che il documento è stato ricevuto legalmente. Ogni utilizzo, riproduzione o divulgazione del documento deve essere oggetto di specifica autorizzazione da parte di Geo Rinnovabile S.r.l.					
CAD FILE NAME:			SHEET OF 1		

Nota: L'eventuale integrazione con i pannelli fotovoltaici rappresentati con un tratteggio dovrà essere valutata in fase di progettazione esecutiva al fine di massimizzare la producibilità dell'impianto fotovoltaico in relazione a fattori ambientali sitospecifici.

